

2 ZIMMER WOHNUNG, 1210 WIEN

## Sky View Apartment Vienna

Objektnummer: NOVY32

[Online ansehen und mieten](#)

Erleben Sie Wien mal ganz anders – nämlich mit einem Panoramaausblick von ihrer ganz eigenen Terrasse im 33. Stockwerk!

<b>Zeitraum</b>	09.12.2025 - 09.01.2026
<b>Personenanzahl</b>	2
<b>Gesamtbetrag</b> inkl. Ust.	€ 2.928,46
Kaution	€ 2.100,00



### Wohnfläche

60m<sup>2</sup>



### Maximalbelegung

4 Personen



### Gesamte Unterkunft <sup>?</sup>

1 Privates Badezimmer 1 getrenntes Schlafzimmer 1 Wohn-Schlafzimmer



### 33. Stockwerk

Lift vorhanden



### Check-in

14:00 - 22:00 Uhr



### Check-out

00:00 - 11:00 Uhr

## Schlafmöglichkeiten

### Schlafzimmer



1x Doppelbett (1,80 m x 2 m)

### Wohnen und Schlafen



1x Sofabett (2 Personen)

## Beschreibung zur Unterkunft

Erleben Sie Wien mal ganz anders – nämlich mit einem Panoramaausblick von ihrer ganz eigenen Terrasse im 33. Stockwerk! Diesen finden Sie in unserem fantastischen Sky View Apartment Vienna. Die traumhafte Wohnung befindet sich im Leopoldtower, rund um das Einkaufszentrum Citygate im 21. Bezirk. Lassen Sie sich keineswegs von der Lage täuschen, denn obwohl sich die Wohnung in einem Außenbezirk befindet, bringt Sie die U-Bahn Linie U1, welche direkt vor dem Wohngebäude anhält, in 15 Minuten ins Zentrum Wiens.

Die lichtdurchflutete Wohnung bietet auf 55 Quadratmeter für bis zu 4 Gäste Platz. Ein bequemes Doppelbett befindet sich in dem hellen Schlafzimmer, zwei zusätzliche Schlafmöglichkeiten gibt es dank dem ausziehbaren Sofa im charmanten Wohnzimmerbereich. Das Badezimmer ist mit einer Badewanne ausgestattet, und die voll ausgestattete Küche ermöglicht Ihnen, Ihre eigenen Mahlzeiten vorzubereiten. Diese können Sie am angrenzenden Esstisch, Teil des offenen Wohnzimmerbereiches, genießen, oder besser noch auf der großen Terrasse mit einem umwerfenden Fernblick über Wien und die umgrenzende Natur. Die Terrasse verläuft entlang der ganzen Länge des Appartements und ist sowohl vom Wohnzimmer als auch vom Schlafzimmer betretbar. Dies ist eine außerordentliche und sehr untypische Wohnung für Wien, auf neuestem architektonischen Stand mit einem Ausblick, von dem viele nur träumen können. Zusätzlich zu den modernen Annehmlichkeiten, wurde die Wohnung mit viel Liebe für Details und Unikatstücke eingerichtet, so werden Sie viele Antiquitäten, Bücher und Deko-Stücke aus aller Welt finden. Wir möchten, dass Sie sich bequem und wie zuhause fühlen, währenddessen Sie Wien aus einer einzigartigen und atemberaubenden Perspektive erleben. Wifi ist verfügbar und kostenlos zur Verfügung gestellt durch die Wohnung. Ein Flughafentransfer kann auf Anfrage arrangiert werden.

### Ausstattung & Merkmale



#### Grundausstattung

- Terrasse
- TV
- Bettwäsche
- private Toilette
- Bügeleisen & Bügelbrett
- Haartrockner
- Internet/Wlan
- Private Waschmaschine
- Handtücher
- Staubsauger
- Reinigungsutensilien



#### Erstversorgung

- Toilettenpapier
- Seife
- auf Anfrage Kühlschrankfüllung
- Shampoo
- Nespressokapseln



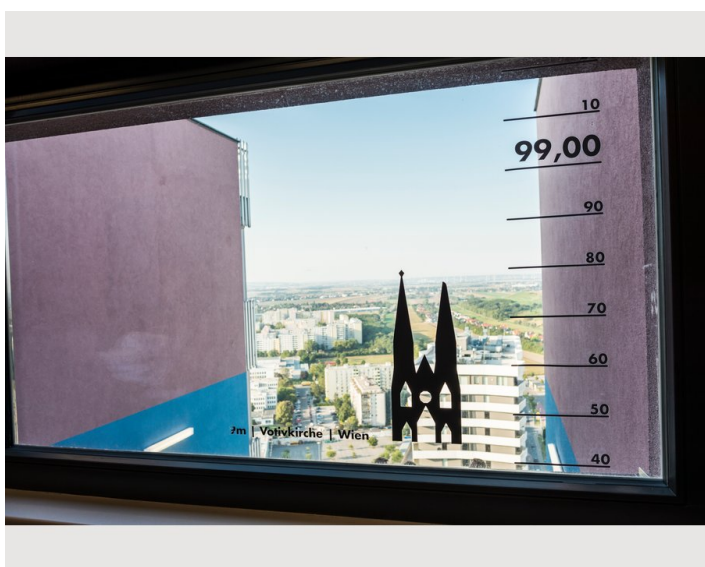
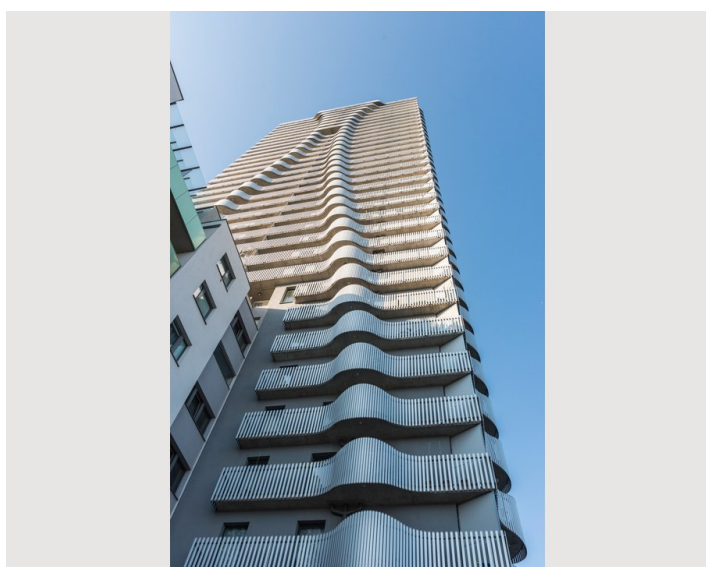
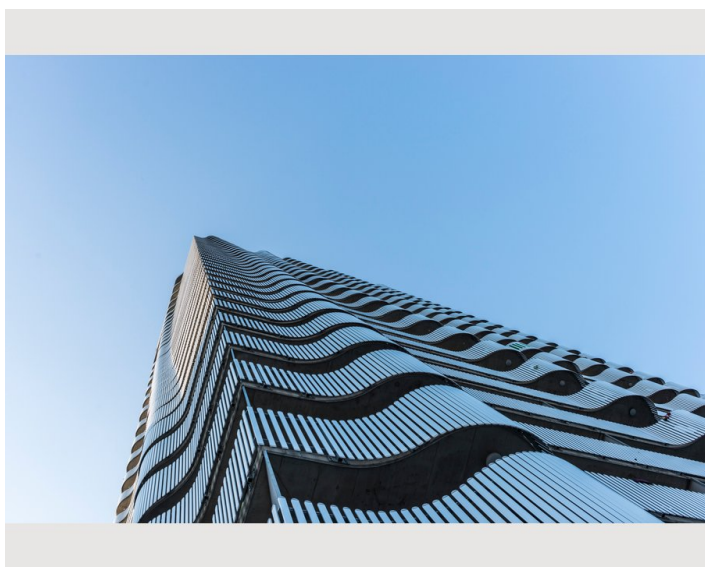
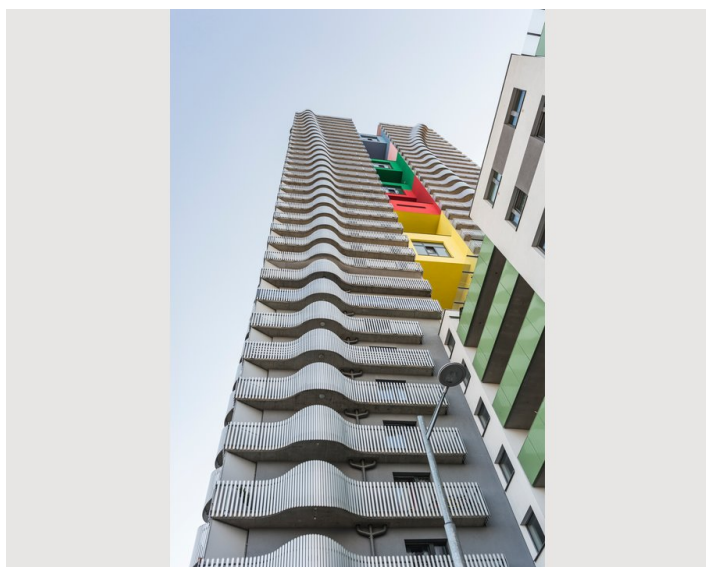
#### Küche

- Eigene Küche
- Gläser/Geschirr
- Geschirrspüler
- Kochutensilien
- Espressomaschine

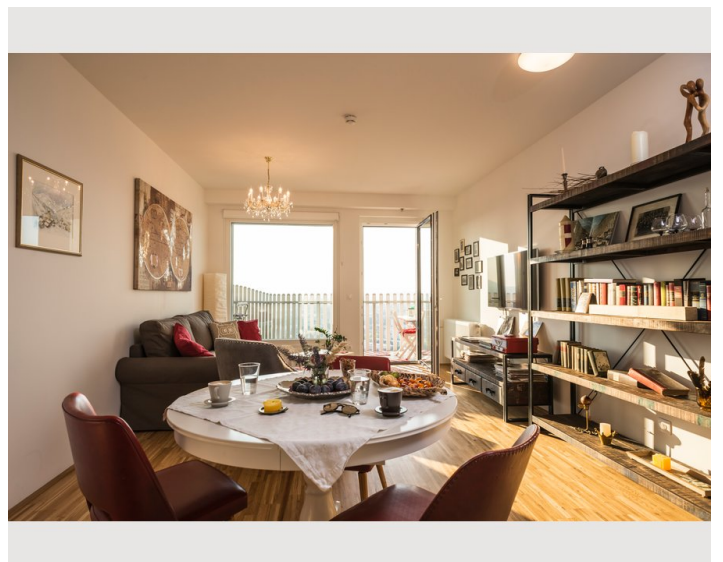
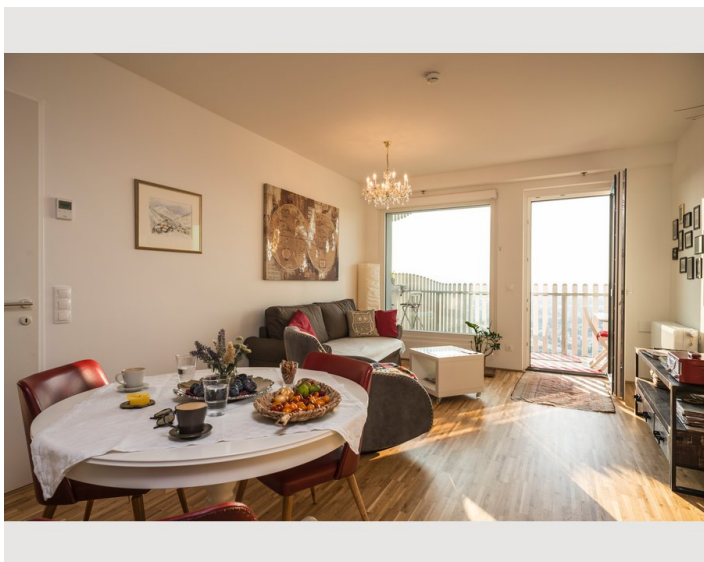
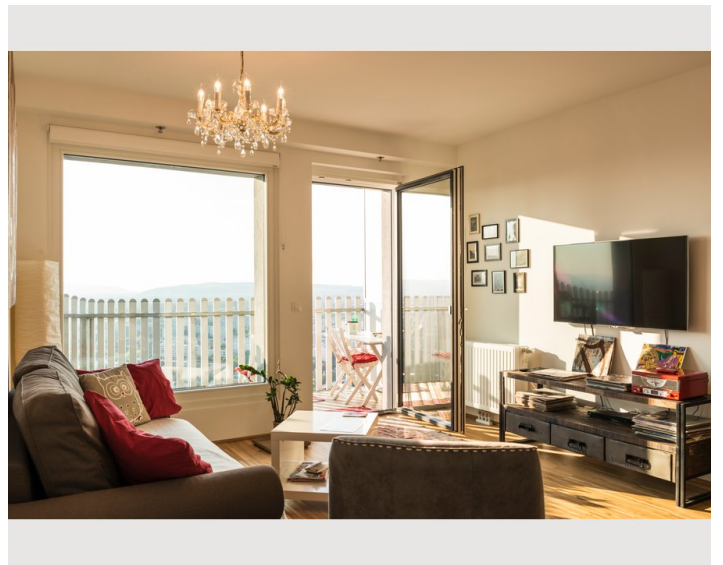
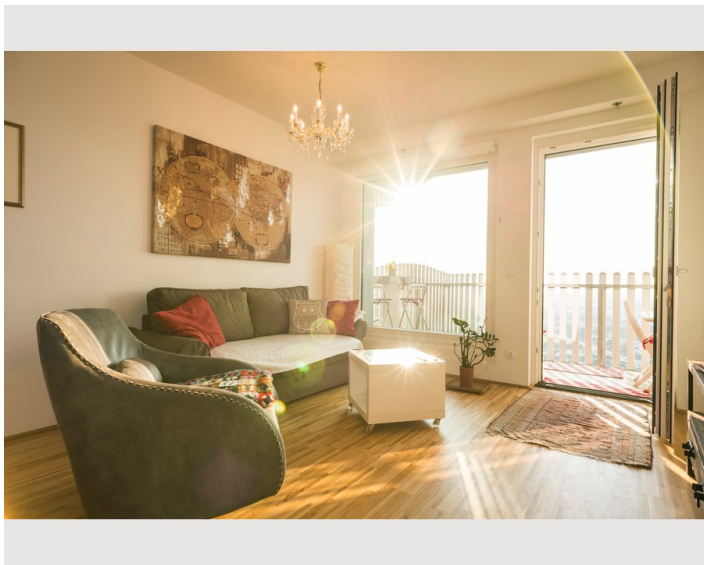
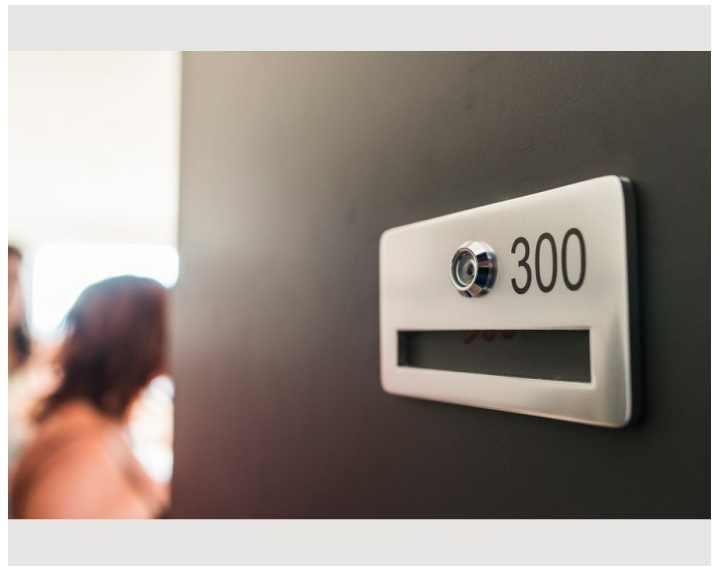
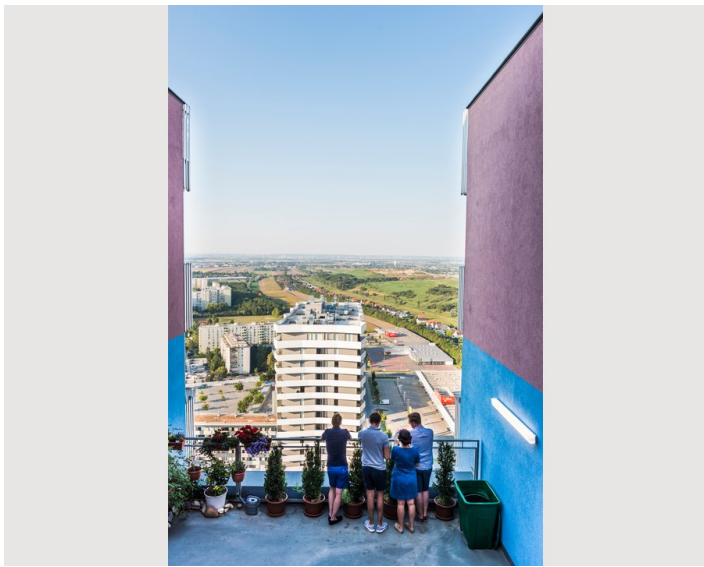
## Informationen

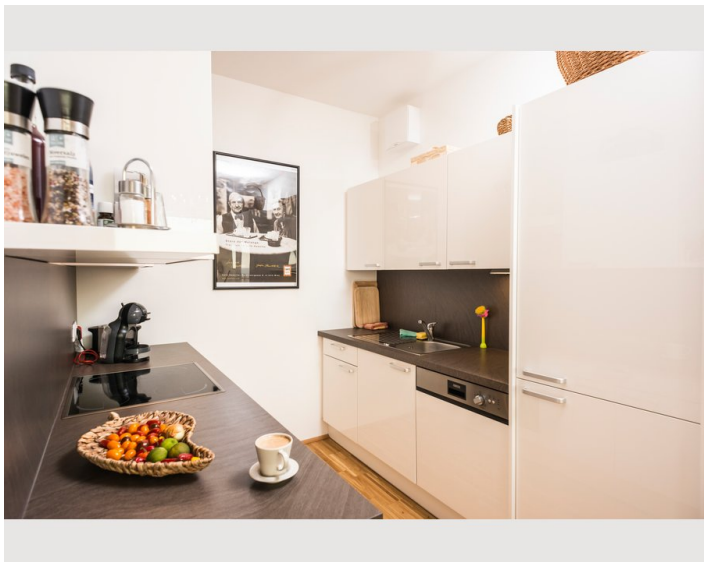
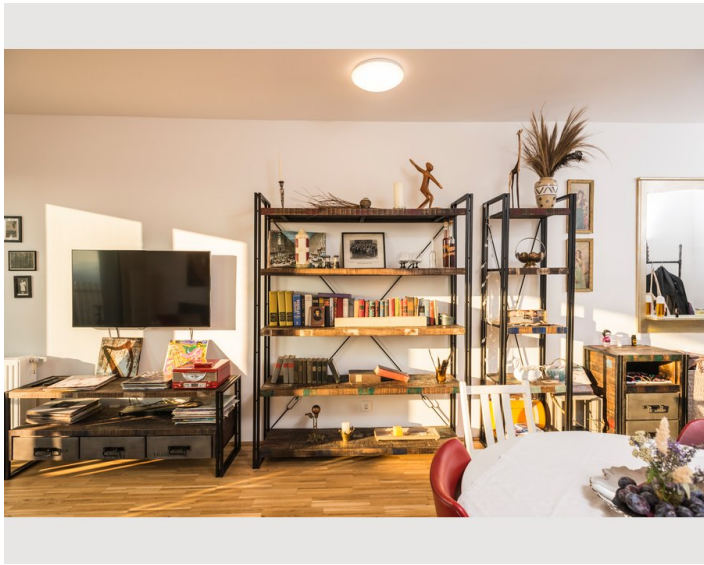
- Für Kinder geeignet
- Kurzparkzone kostenpflichtig
- Privater Eingang
- Regelmäßige Reinigung kostenlos
- Rauchen verboten
- Schreibtisch/Arbeitsplatz
- Haustiere auf Anfrage

## Bildergalerie

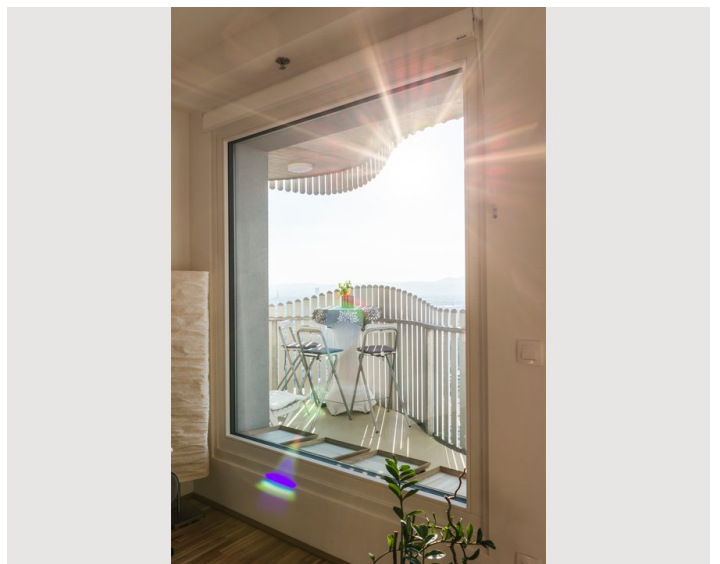
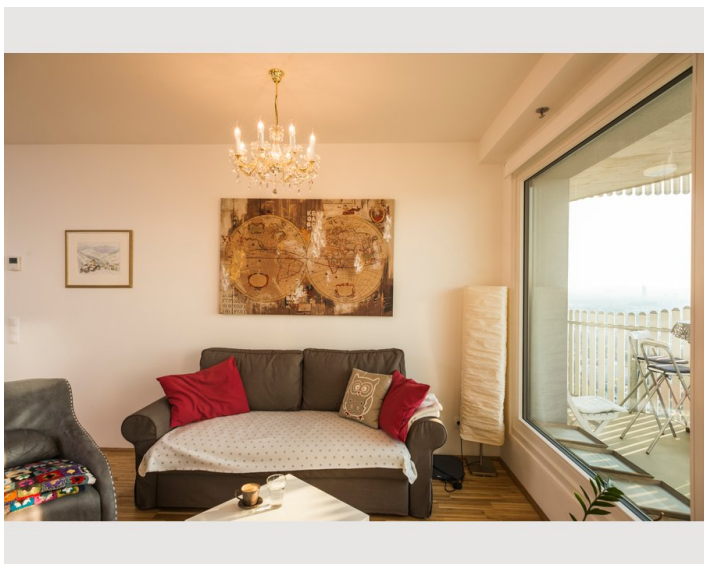
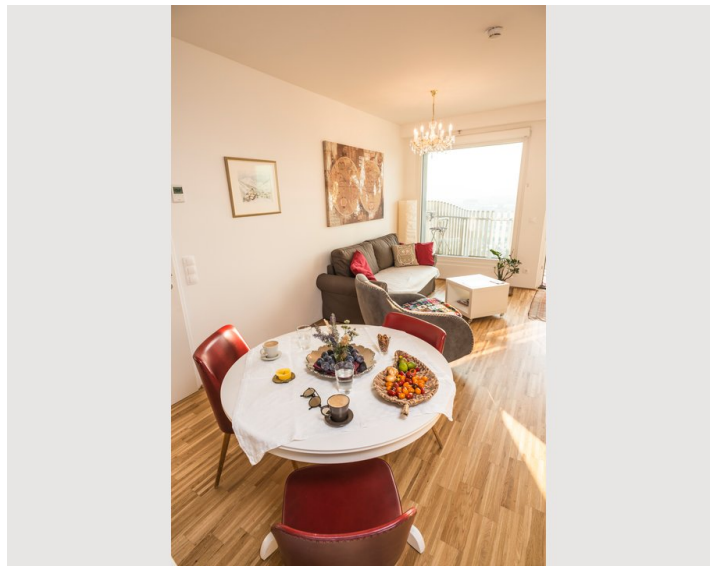
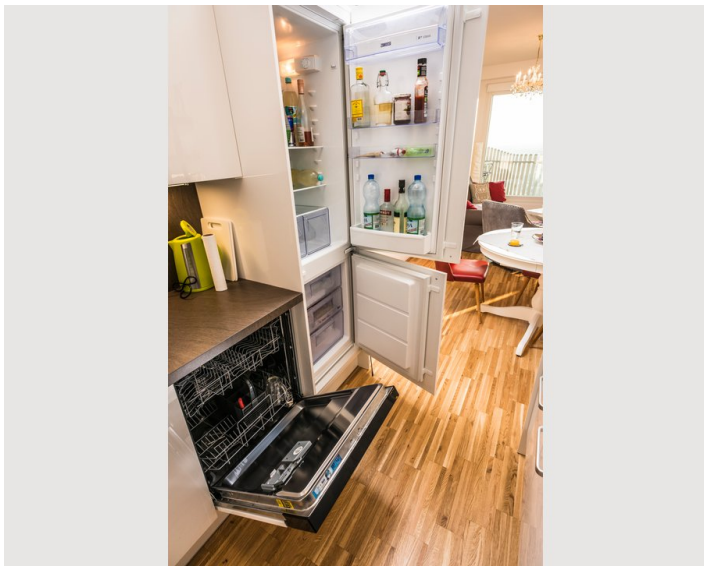
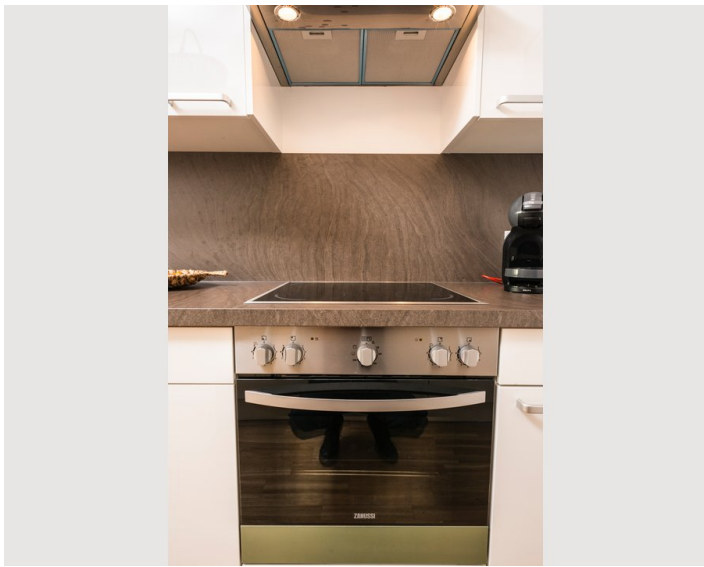


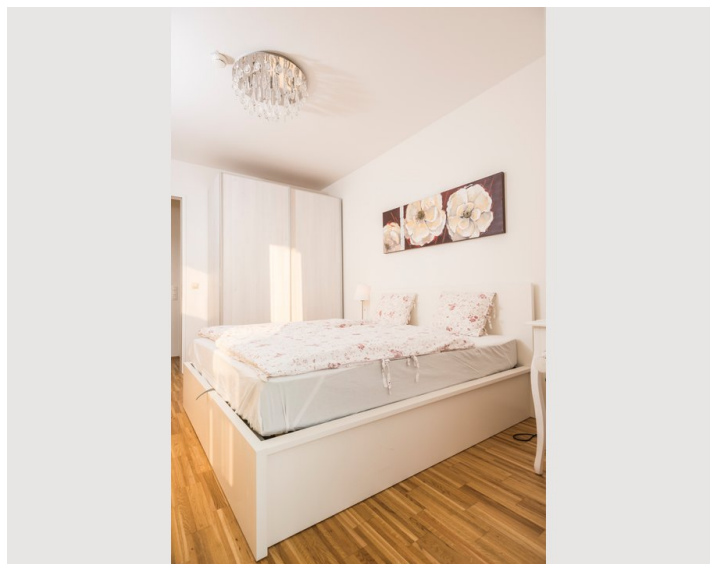
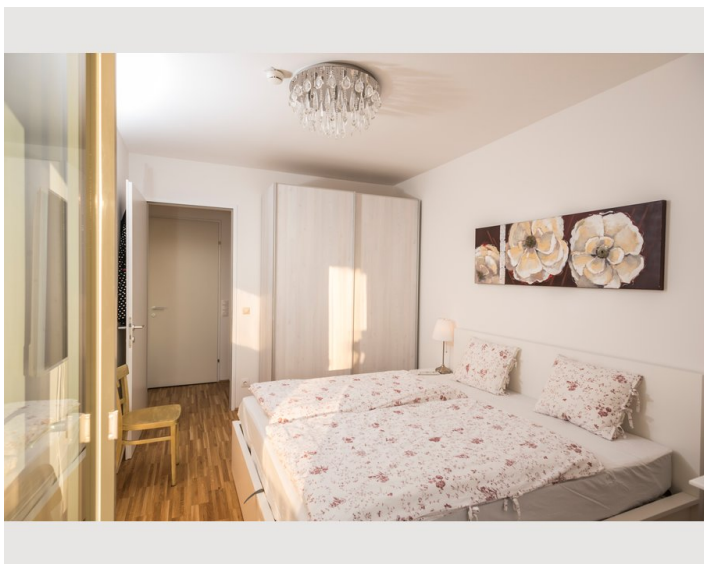
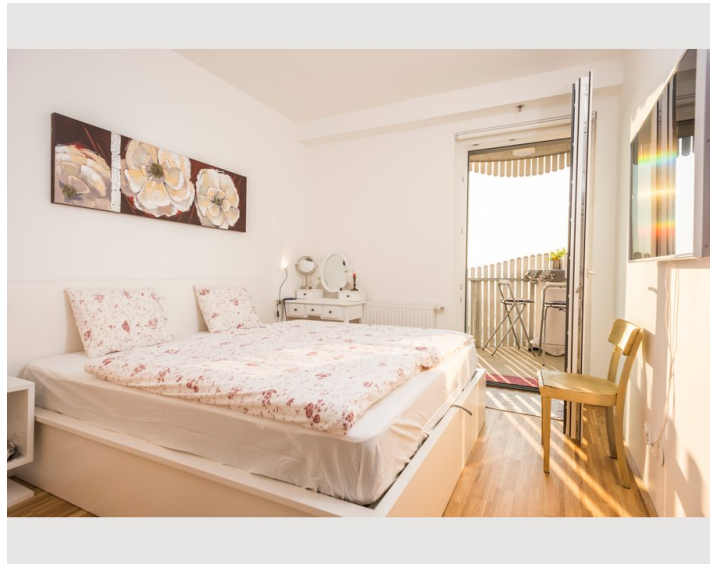
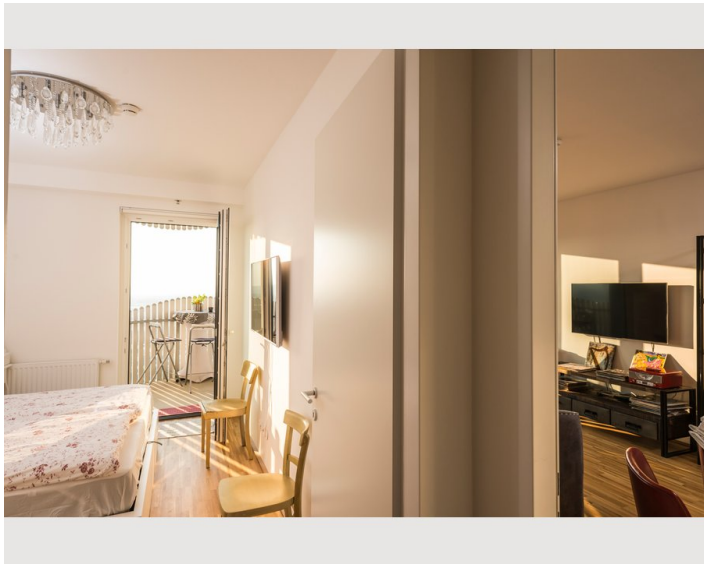
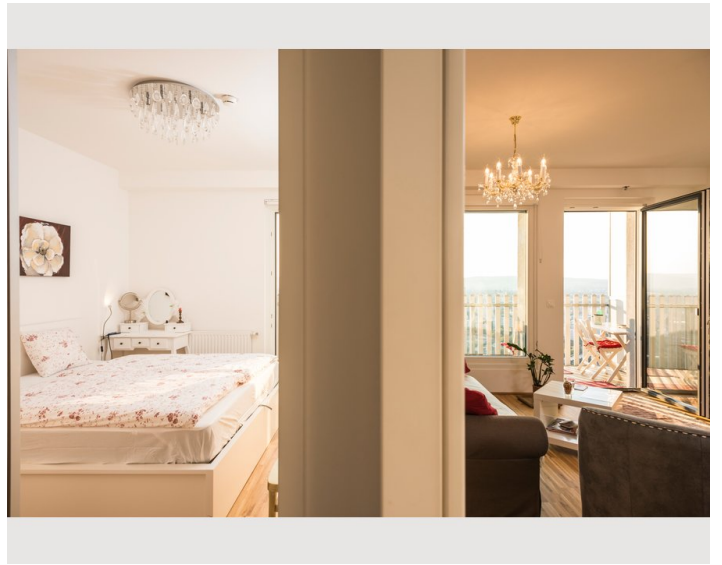
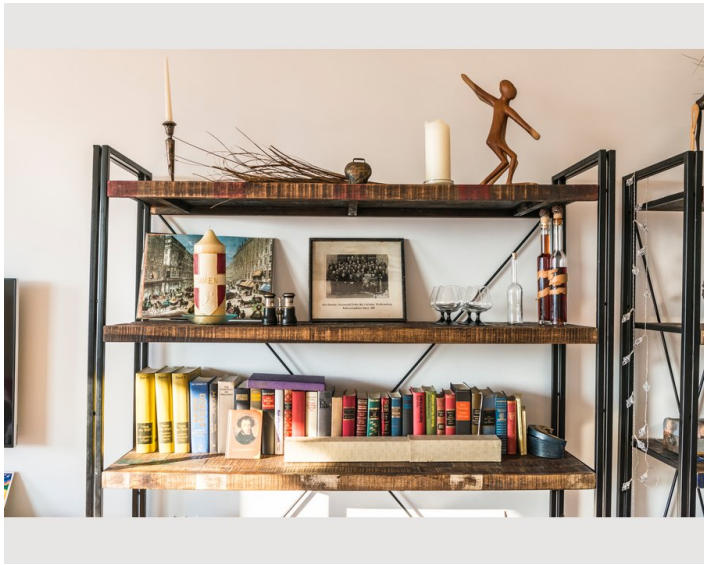




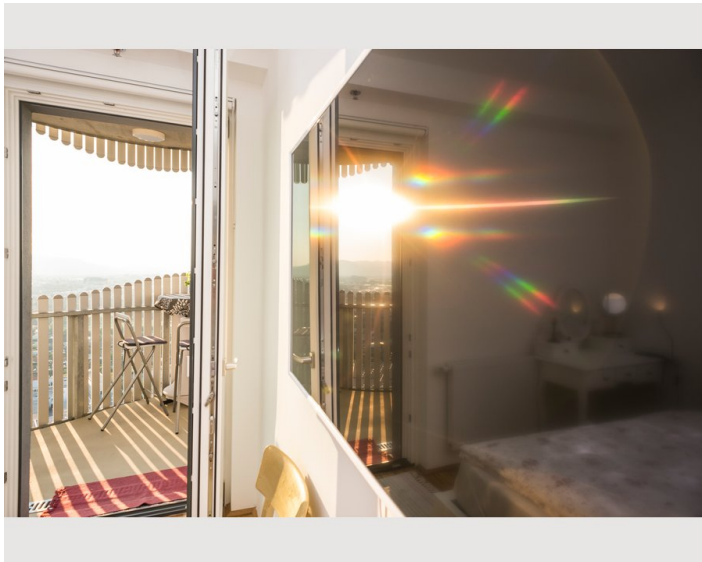












### Infrastruktur

 Spar 50m entfernt

Die Wohnung befindet sich im Leopoldturm Wohnungsgebäude, welches rund um das Einkaufszentrum Citygate gebaut wurde. Dank der modernen Infrastruktur, finden Sie alles, was Sie benötigen – von einem Supermarkt und einer Apotheke, bis hin zum Drogeriemarkt und mehreren Bäckereien. Mit der U-Bahn Linie U1, welche direkt vor Ihrer Haustür in der Station Aderklaaer Straße stehen bleibt, sind Sie in nur 15 Minuten im Herzen Wiens. Steigen Sie bei Schwedenplatz, Stephansplatz oder Karlsplatz aus, je nachdem wo Sie Ihre Tour des Stadtzentrums beginnen möchten. Zusätzlich befindet sich eine Park und Ride Garage genau um die Ecke des Gebäudes, wo Sie um weniger als 5 Euro pro Tag parken können.

Da sich in der unmittelbaren Umgebung der Wohnung kaum Bars oder Restaurants finden werden, die mit einem Frühstück oder Cocktail auf Ihrer eigenen Terrasse mithalten können, empfehlen wir Ihnen die U-Bahn U1 in das Stadtzentrum zu nehmen, falls Ihnen doch nach einem Restaurantbesuch ist. Nachdem Sie bei der Station Stephansplatz aussteigen, empfehlen wir Ihnen sich zu Mittag ins charmante französische Bistrot Le Bol zu setzen, bevor Sie den Nachmittag mit einer klassischen Melange und einem Stück Torte in der Kurkonditorei Oberlaa oder dem Café Hawelka verbringen. Authentisch mediterrane Küche gibt es in der Da Capo Pizzeria nahe des Stephansdomes. Das klassische Wiener Schnitzel gibt es dagegen im berühmten Figlmüller. Den Abend lassen Sie am besten mit einem köstlichen Cocktail oder erfrischendem Spritzer mit Ausblick auf den Stephansdom über den Dächern Wiens in der Sky Bar oder der Do & Co Hotel Bar ausklingen.

## Lage

