



3 ZIMMER WOHNUNG, 1010 WIEN

Judengasse Premium Top 10

Objektnummer: NOVL35

[Online ansehen und mieten](#)

Zeitraum	20.12.2025 - 20.01.2026
Personenanzahl	2
Gesamtbetrag inkl. Ust.	€ 8.452,07
Kaution	€ 6.200,00

Die Wohnung bietet Schlafgelegenheiten bis zu 8 Personen in zwei Schlafzimmern; jeweils mit einem Doppelbett und einem Schlafsofa



Wohnfläche

110m²



Maximalbelegung

8 Personen



Gesamte Unterkunft [?]

1 Privates Badezimmer 3 getrennte Schlafzimmer 1 Wohn-Schlafzimmer



3. Stockwerk



Check-in

14:00 - 22:00 Uhr



Check-out

00:00 - 11:00 Uhr

Schlafmöglichkeiten

Schlafzimmer 1



1x Doppelbett (1,80 m x 2 m)

Schlafzimmer 2



1x Doppelbett (1,40 m x 2 m)



1x Sofabett (2 Personen)

Schlafzimmer 3



2x Einzelbett

Wohnen und Schlafen

Beschreibung zur Unterkunft

Im Zentrum von Wien erwarten Sie helle, modern und ganz neu eingerichtete Apartments in all ihrer Schönheit, die Ihnen die Atmosphäre der Stadt näherbringen. Die Wohnung bietet Schlafgelegenheiten bis zu 8 Personen in zwei Schlafzimmern; jeweils mit einem Doppelbett und einem Schlafsofa. Ansonsten bietet die Unterkunft Möglichkeiten für Selbstversorger mit allen grundlegenden Kücheneinrichtungen, welche es unseren Gästen ermöglichen, ihre Mahlzeiten im Apartment zuzubereiten und auf dem großen Esstisch zu genießen. Ein Badezimmer mit Dusche und ein komfortables Bad (nicht in allen Apartments) bieten Entspannung nach einem anstrengenden Tag in der Stadt. Die Küche ist komplett ausgestattet. Das Wohnzimmer ist gemütlich eingerichtet und lädt zu einem schönen Urlaub in Wien ein. WLAN-Internetverbindung ist in allen Wohneinheiten verfügbar und kann kostenlos genutzt werden. Shuttle-Service kann auf Anfrage in Anspruch genommen werden.

P.s. Wir bieten drei Wohnungen im Gebäude an, die sich leicht in Größe und Anzahl der Gäste unterscheiden. Sie können gerne alle Wohnungen überprüfen und selbst entscheiden, welcher Stil und welche Größe Ihnen entgegenkommt.

Ausstattung & Merkmale



Grundausstattung

- Internet/Wlan
- Private Waschmaschine
- Handtücher
- Staubsauger
- Reinigungsutensilien
- TV
- Bettwäsche
- private Toilette
- Bügeleisen & Bügelbrett
- Haartrockner



Erstversorgung

- Toilettenpapier
- Seife
- Shampoo
- Nespressokapseln



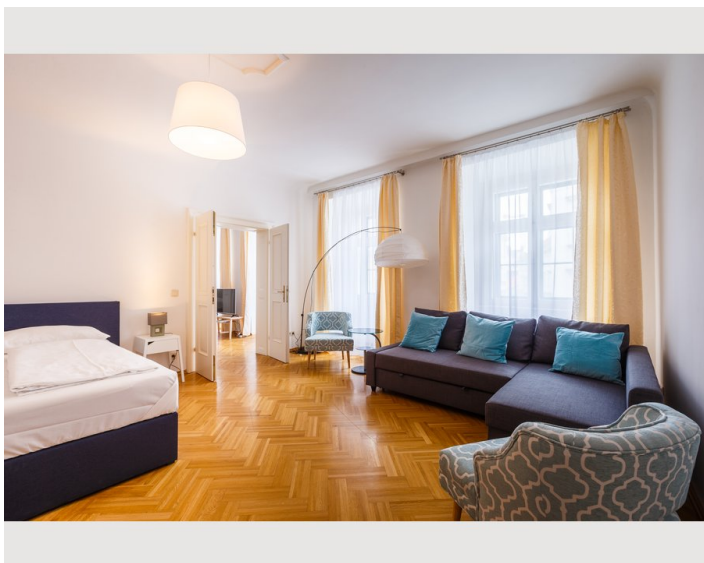
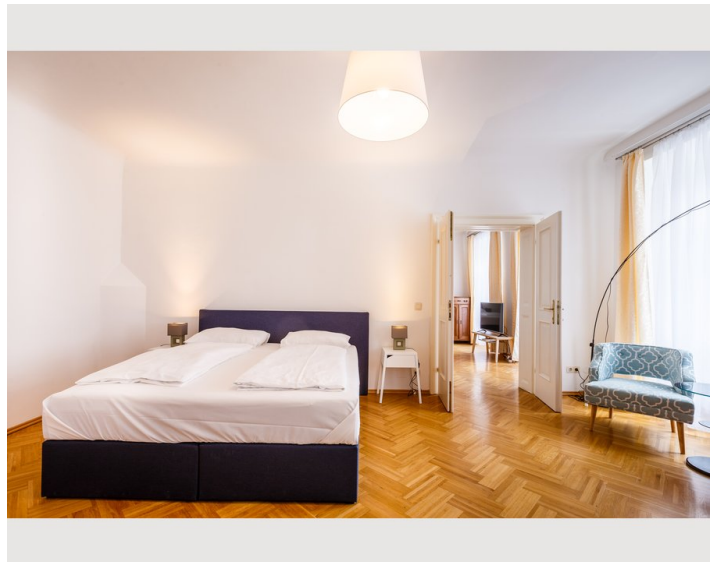
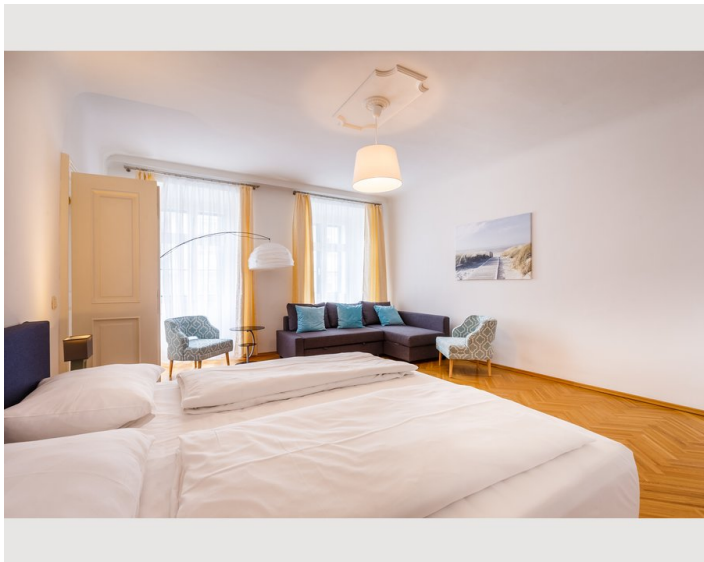
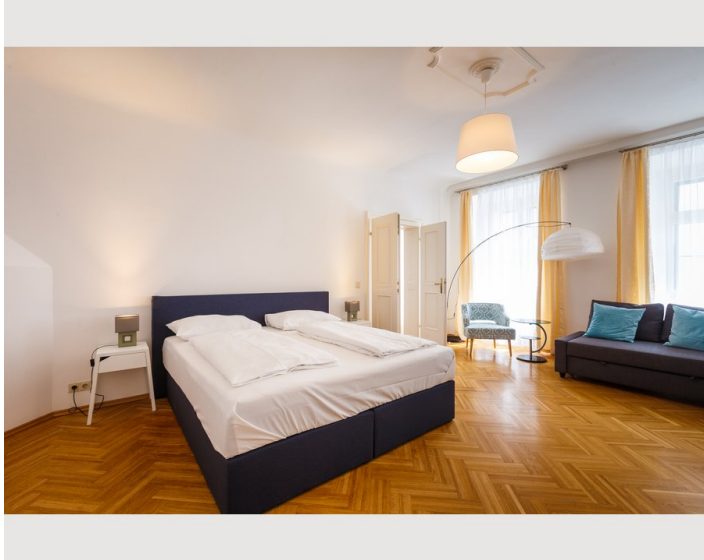
Küche

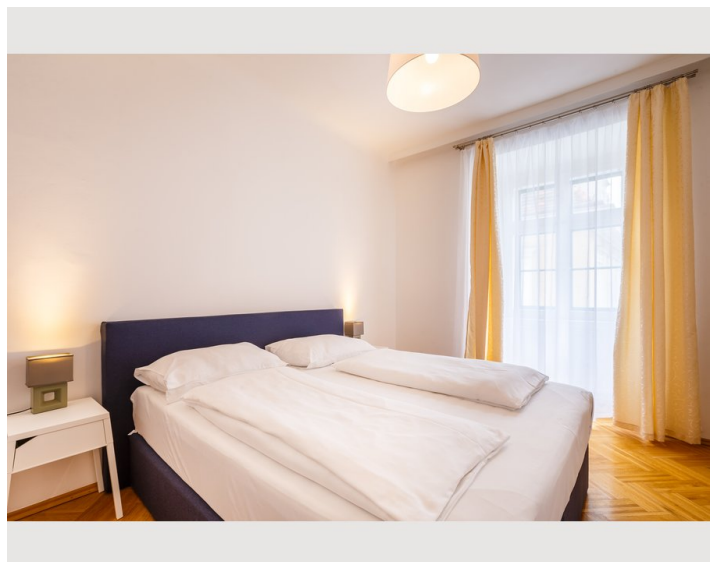
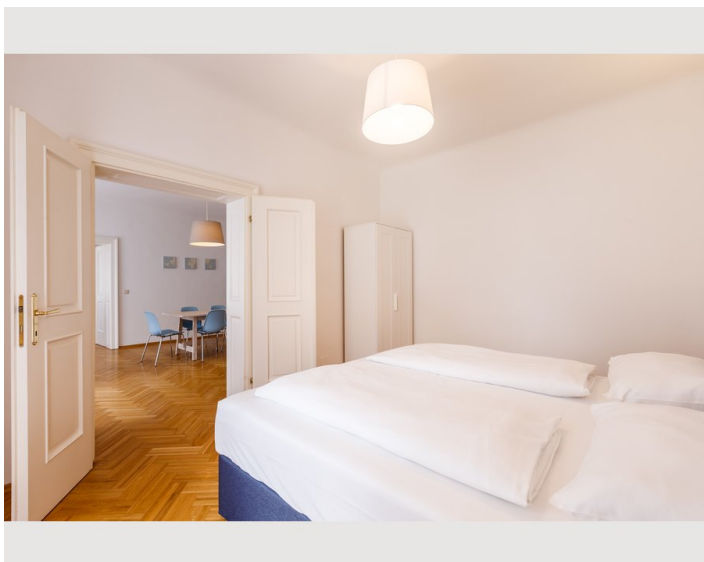
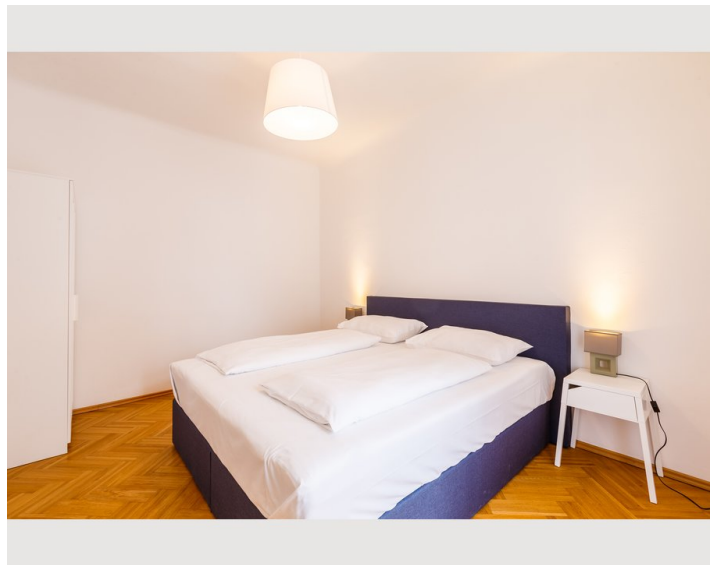
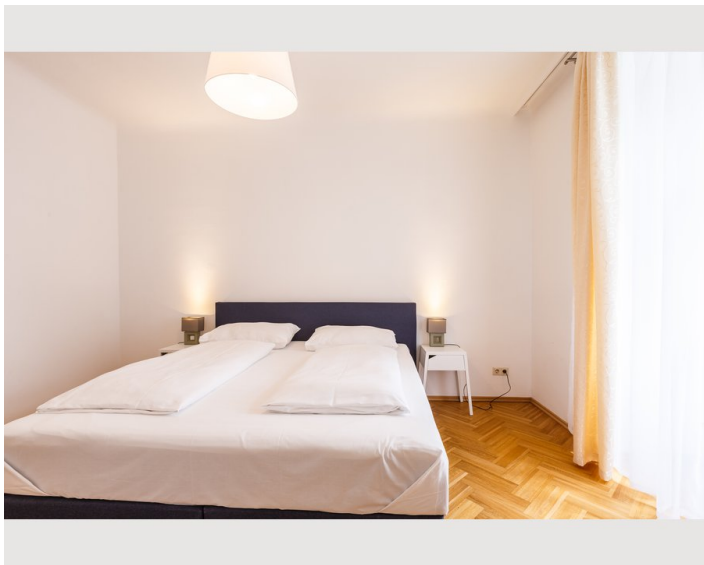
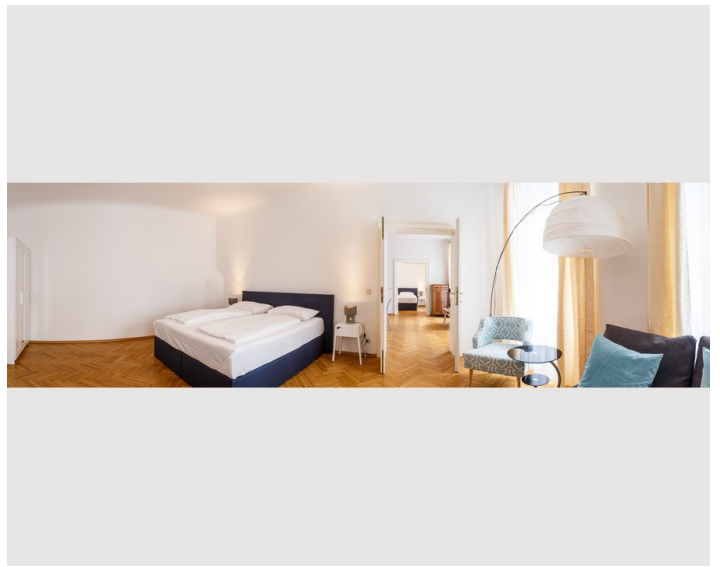
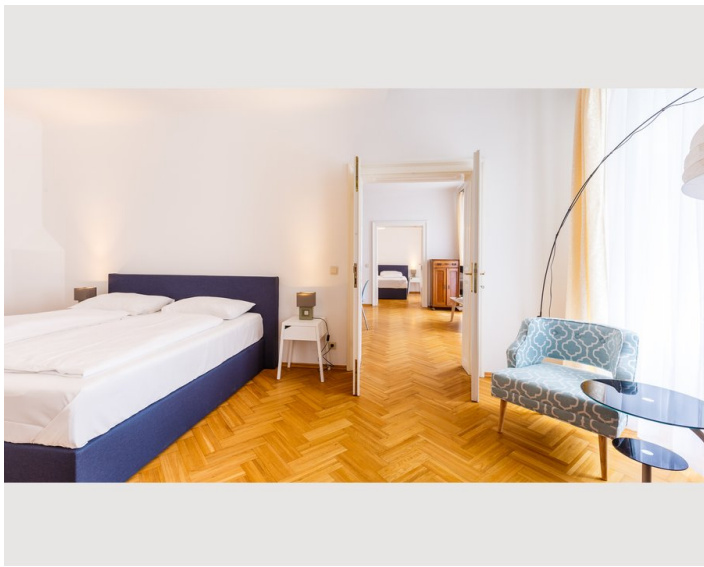
- Eigene Küche
- Gläser/Geschirr
- Geschirrspüler
- Kochutensilien
- Espressomaschine
- Mikrowelle

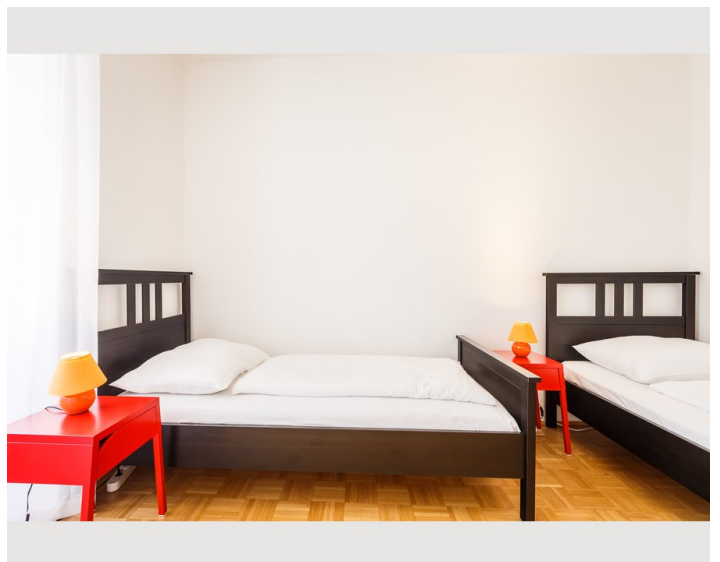
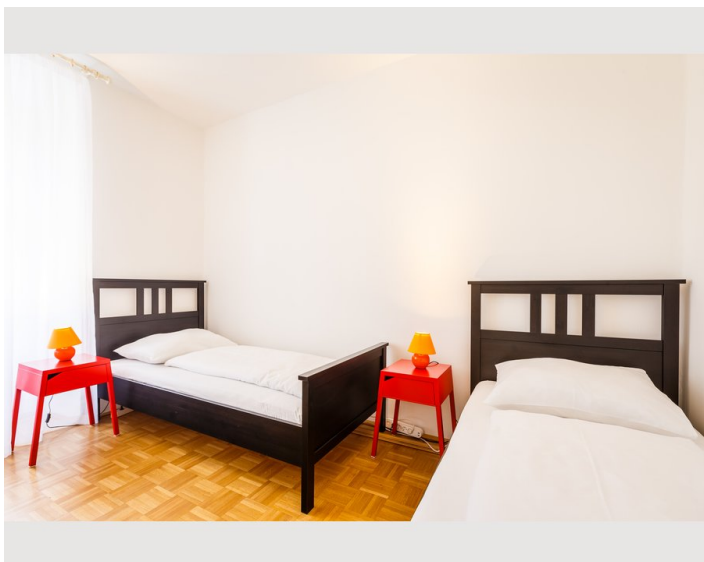
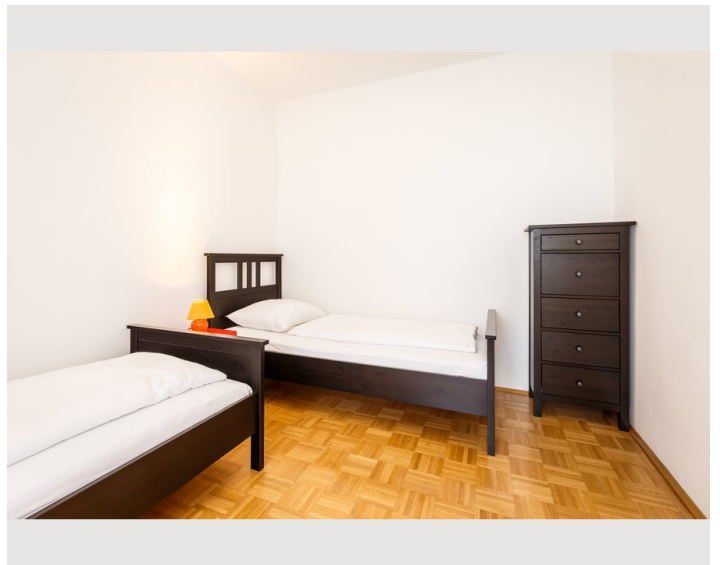
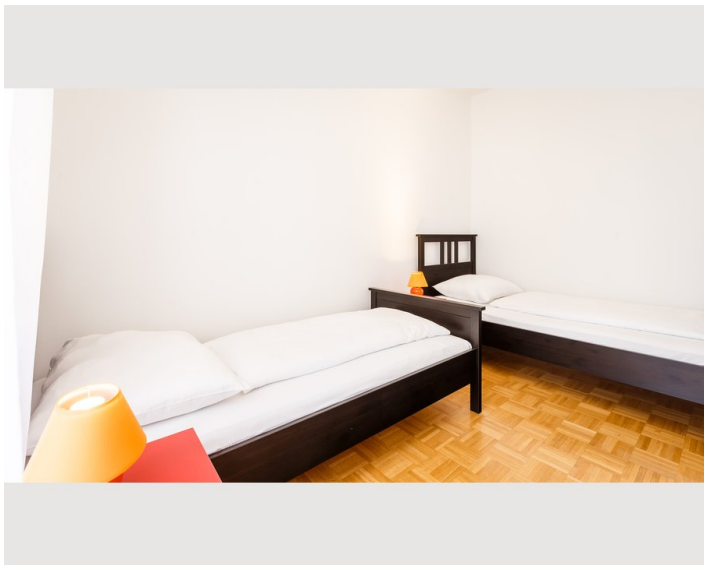
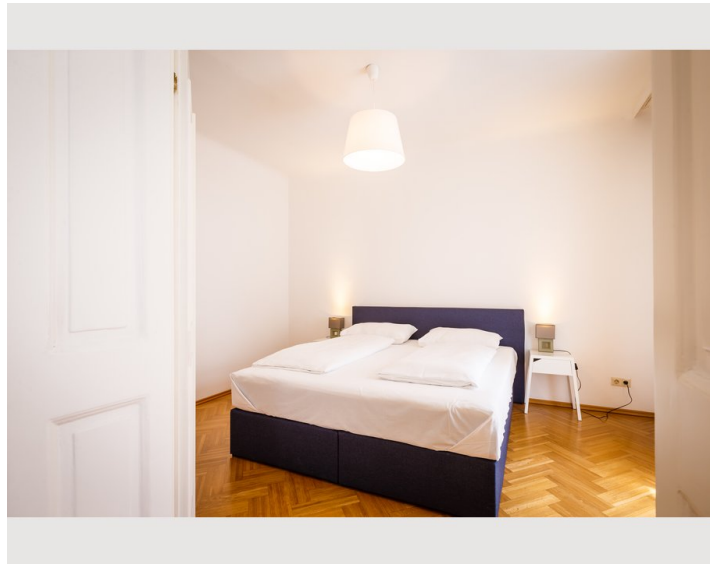
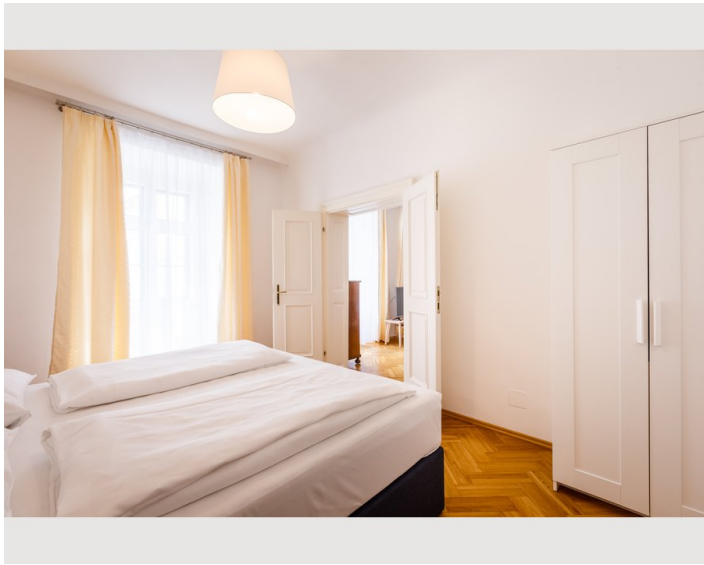
Informationen

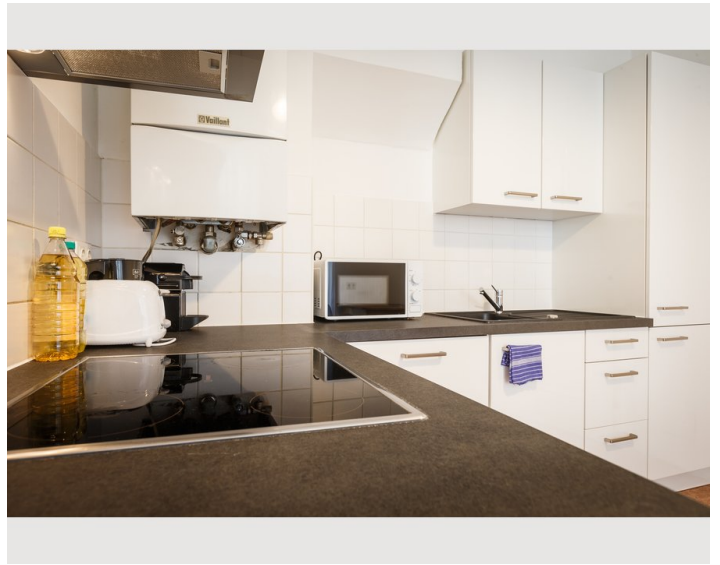
- Für Kinder geeignet
- Schreibtisch/Arbeitsplatz
- Regelmäßige Reinigung kostenlos
- Rauchen verboten
- Haustiere auf Anfrage

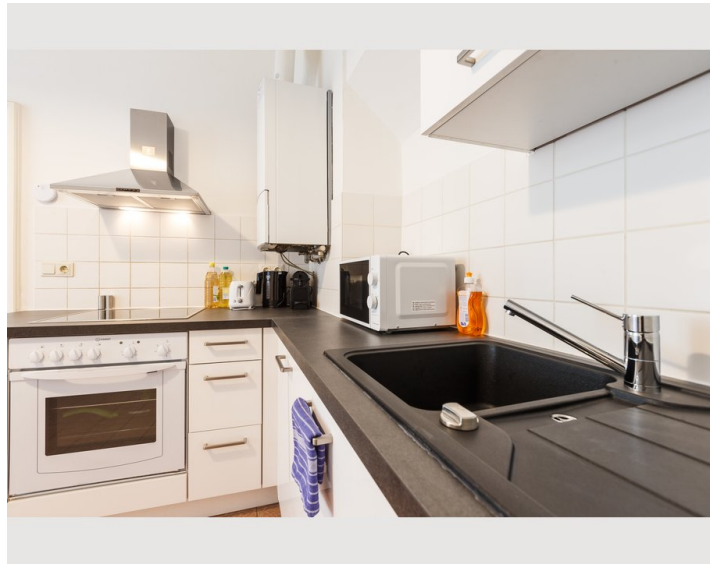
Bildergalerie











Infrastruktur



Merkur 200 Meter entfernt

Der malerische erste Bezirk macht den historischen Stadtkern Wiens aus. Hier treffen die prächtige Ringstraße, prunkvolle historische Bauten, Regierungsgebäude, Tourismusbetriebe und die Firmensitze großer Unternehmen aufeinander, um den Bezirk nicht nur zum touristischen, aber auch zum wirtschaftlichen Zentrum Wiens zu bilden. Als Wiens ältester Bezirk, welcher bis in die römischen Zeiten zurückgeht, ist das Viertel in der UNESCO Weltkulturerbeliste eingetragen. Die prachtvollen Fußgänger-Shoppingstraßen Graben und Kärntner Straße kommen am Stephansplatz zusammen, wo sowohl Touristen als auch Einheimische aufeinandertreffen. Sie kommen um historische Sehenswürdigkeiten zu bewundern, einen der vielen Fashionladen zu durchstöbern, eine traditionelle Melange zur Sachertorte in einem der berühmten Wiener Kaffeehäuser zu genießen, oder um einfach durch die charmanten Wiener Seitengassen zu schlendern.

Das Apartment befindet sich dem Teil der Juegasse, welcher nur für Fußgänger erreichbar ist, in unmittelbarer Nähe der St. Rupert Kirche, einer malerischen Kirche aus dem 8. Jahrhundert mit mittelalterlichen, gotischen, romanischen und Renaissance-Elementen. Einige der bemerkenswertesten Sehenswürdigkeiten Wiens wie die Hofburg, das Rathaus und der Stephansdom sind nur 15 Gehminuten entfernt. Liebhaber von Kunst, Naturwissenschaften und kaiserlichen Sammlungen können einen Besuch im Kunsthistorischen Museum, im Naturhistorischen Museum, im Albertina-Museum oder in der Kaiserlichen Schatzkammer genießen. Das Apartment befindet sich nur 7 Gehminuten vom Bahnhof Schwedenplatz entfernt und bietet Ihnen Zugang zu den U-Bahnlinien U1 und U4 sowie den Straßenbahnlinien 1, 2 und der Touristen-Ringbahn. Diese Verbindungen machen es möglich, Wiens berühmte Sehenswürdigkeiten entlang der Ringstraße, der Altstadt, sowie den Prater-Vergnügungspark in kürzester Zeit zu erreichen. Ein einzigartiger Ort, um die Stadt und all ihre versteckten Seitenstraßen zu Fuß zu entdecken.

Direkt neben der Eingangstür des Gebäudes befinden sich zahlreiche Bars und Restaurants welche die verschiedensten Arten des Essens servieren. Machen Sie einen kurzen Spaziergang zum Hohen Markt und treffen Sie auf Einheimische im Joma Café, eine Brasserie und Bar welche ganztägig Speisen servieren, oder probieren Sie die wienerische Küche bei dem hippen und angesagten Imbiss namens "Schachtelwirt". In der Nähe des Stephansdoms befindet sich der Neue Markt, das schöne französische Bistro Le Bol, wo Sie sich zum Mittagessen hinsetzen können, bevor Sie den Nachmittag mit einer traditionellen Melange und einem Schmankerl in der Kurkonditorei Oberlaa oder Café Hawelka verbringen. Sie können die berühmte Wiener Kaffeehauskultur in den Lieblingscafes der Einheimischen genießen. Zum Beispiel im Café Central, im Café Landtmann oder im Café Sacher. Für ein authentisches Wiener Abendessen können Sie sich auf den Weg zum Figl Mueller oder Lugeck machen (Reservierung empfohlen), bevor Sie den Abend, mit einem leckeren Cocktail oder Spritzer, mit Blick auf den Donaukanal und die Altstadt, vom Restaurant Das Loft oder der Bar des Hotels Sofitel ausklingen lassen.

Lage

