



2 ZIMMER WOHNUNG, 1020 WIEN








Die fromme Hermine

Objektnummer: NOVG25

[Online ansehen und mieten](#)

Das Apartment bietet Platz für bis zu 5 Personen mit einem geräumigen Doppelbett, Einzelbett und einem eleganten ausziehbaren Schlafsofa.

Zeitraum	09.12.2025 - 09.01.2026
Personenanzahl	2
Gesamtbetrag inkl. Ust.	€ 3.922,86
Kaution	€ 2.900,00

 Wohnfläche 57m ²	 3. Stockwerk
 Maximalbelegung 5 Personen	 Check-in 14:00 - 22:00 Uhr
 Gesamte Unterkunft  1 Privates Badezimmer 1 getrenntes Schlafzimmer 1 Wohn-Schlafzimmer	 Check-out 00:00 - 11:00 Uhr

Schlafmöglichkeiten

Schlafzimmer



1x Doppelbett (1,80 m x 2 m)



1x Einzelbett

Wohnen und Schlafen



1x Sofabett (2 Personen)

Beschreibung zur Unterkunft

Der Komfort eines Hotelzimmers - die Privatsphäre einer sehr schön eingerichteten Wohnung. Die Wohnung zeichnet sich durch ihren einzigartigen Charme aus. Hier finden Sie den Komfort und die Sauberkeit eines Hotelzimmers, während Sie die Freiheit und Privatsphäre Ihres eigenen Hauses genießen. Das Apartment bietet Platz für bis zu 5 Personen mit einem geräumigen Doppelbett, Einzelbett und einem eleganten ausziehbaren Schlafsofa. Die helle und geräumige, voll ausgestattete Küche ermöglicht Ihnen ein schnelles Frühstück oder ein gemütliches Abendessen bei Kerzenlicht. Das Badezimmer mit einer Badewanne bietet eine exzellente Möglichkeit um zu Entspannen nach einem langen Tag in der Stadt. Wifi ist in der gesamten Wohnung kostenlos verfügbar. Ein Flughafentransfer kann auf Anfrage arrangiert werden.

Ausstattung & Merkmale



Grundausstattung

- Internet/Wlan
- Private Waschmaschine
- Handtücher
- Parkplatz
- Bügeleisen & Bügelbrett
- Haartrockner
- TV
- Bettwäsche
- private Toilette
- Staubsauger
- Reinigungsutensilien



Erstversorgung

- Toilettenpapier
- Seife
- Shampoo
- Nespressokapseln



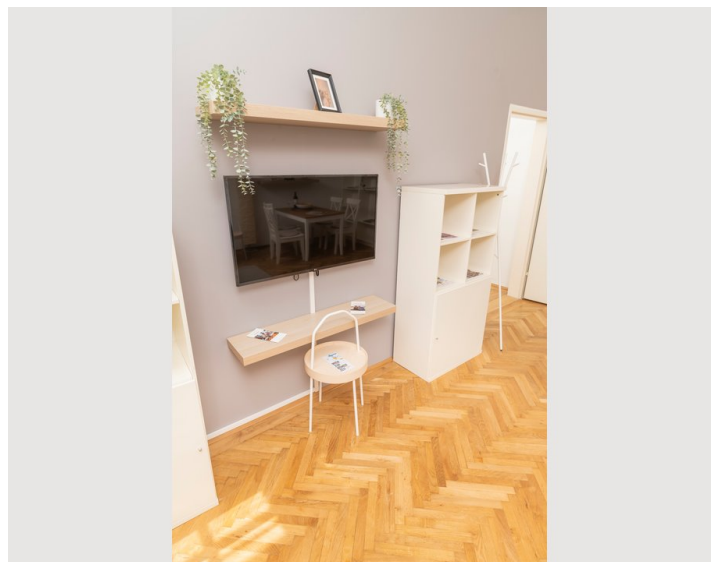
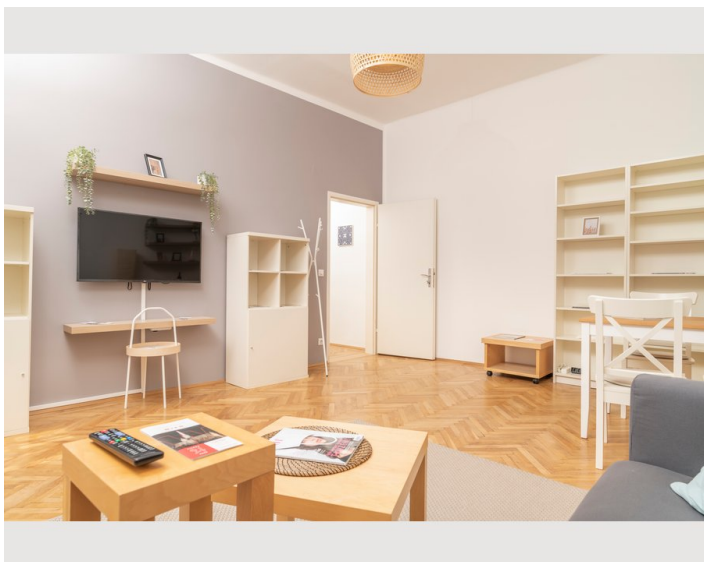
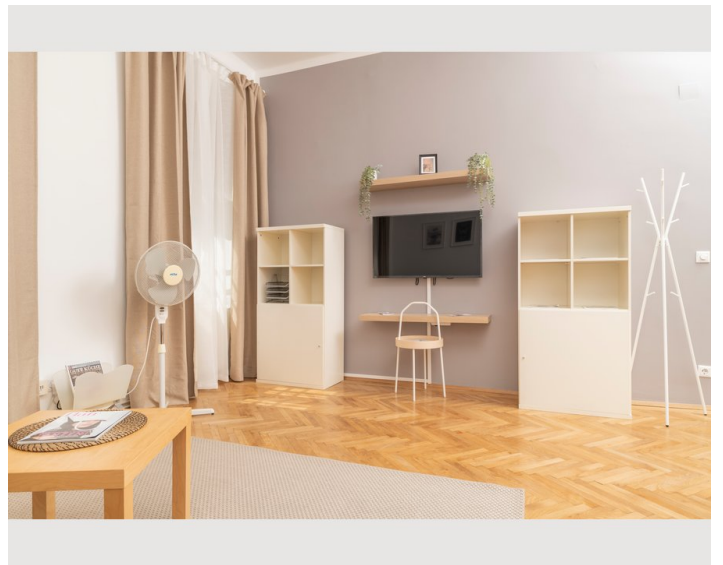
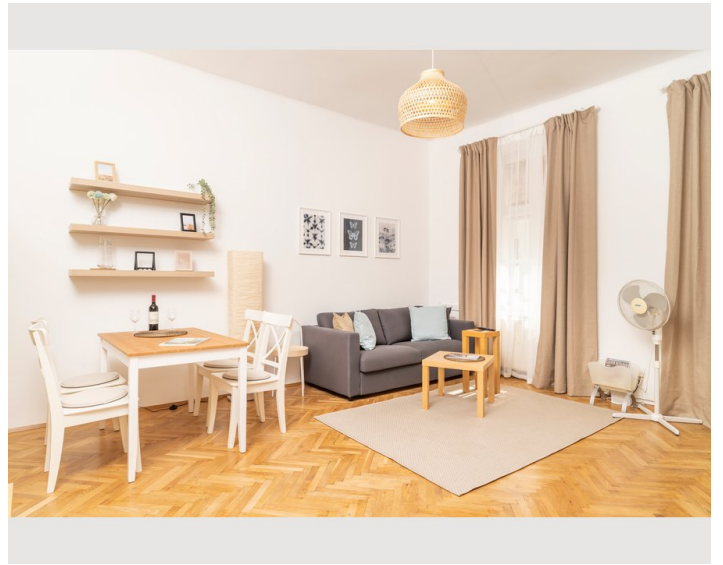
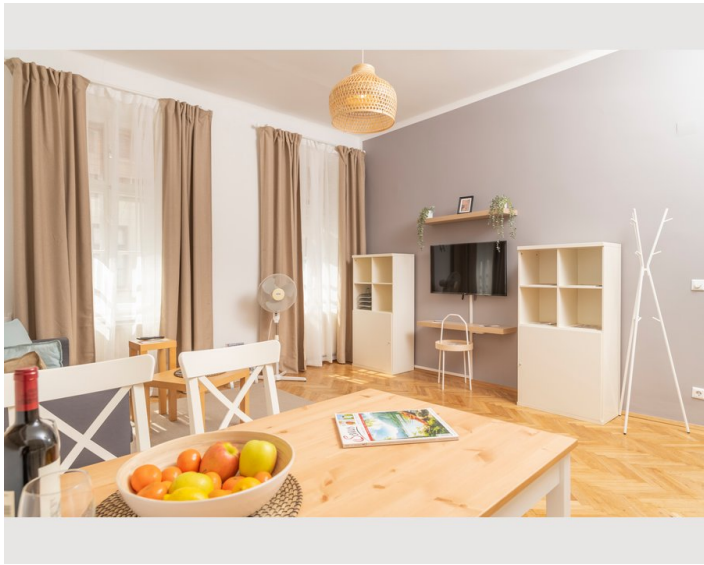
Küche

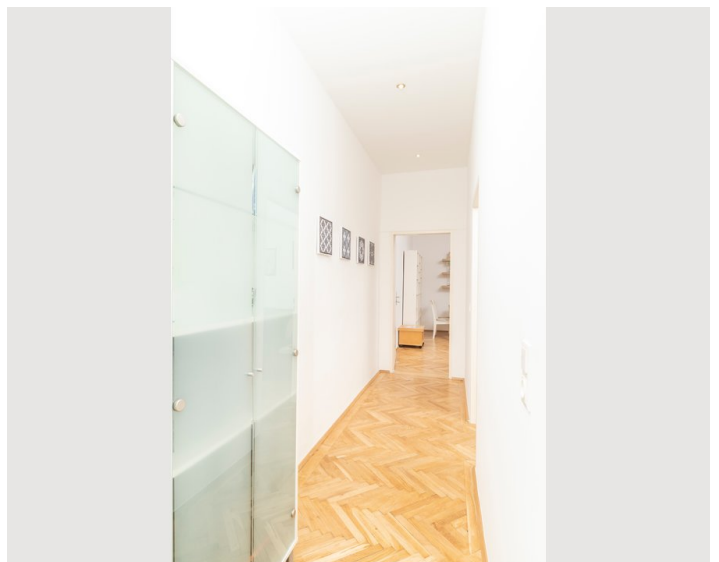
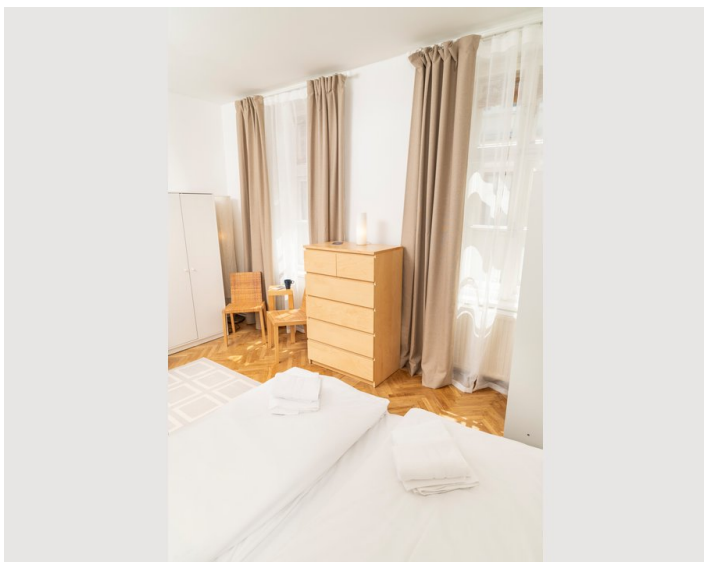
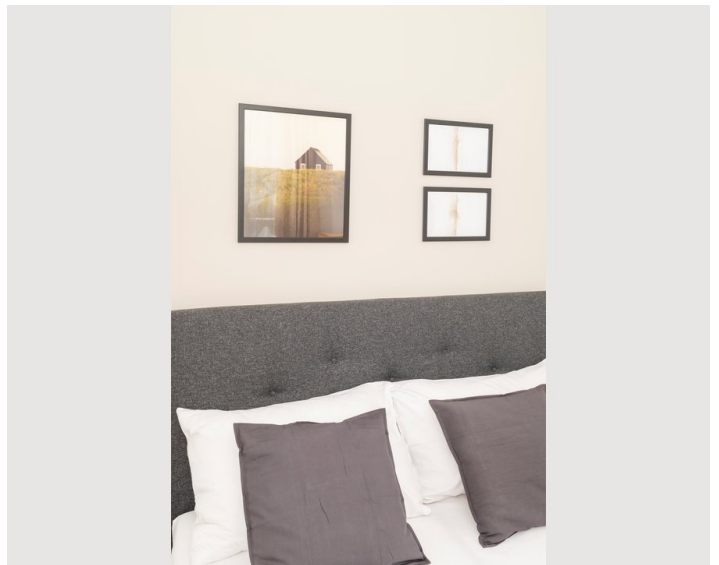
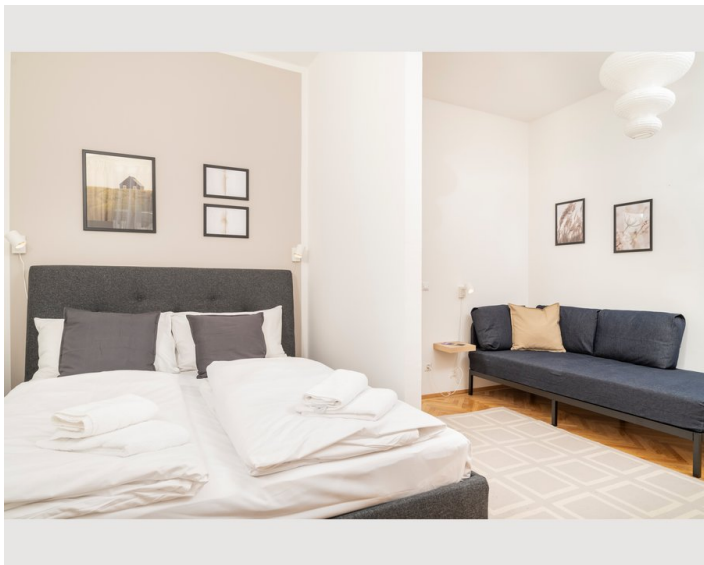
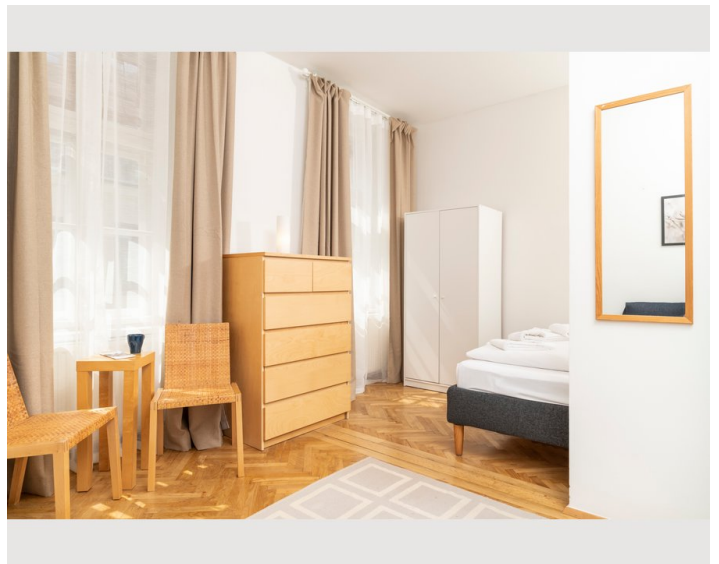
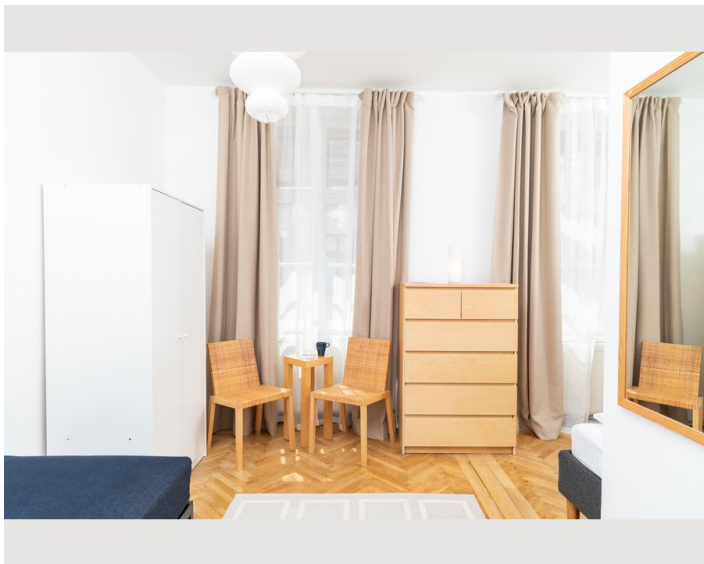
- Eigene Küche
- Gläser/Geschirr
- Geschirrspüler
- Kochutensilien
- Espressomaschine
- Mikrowelle

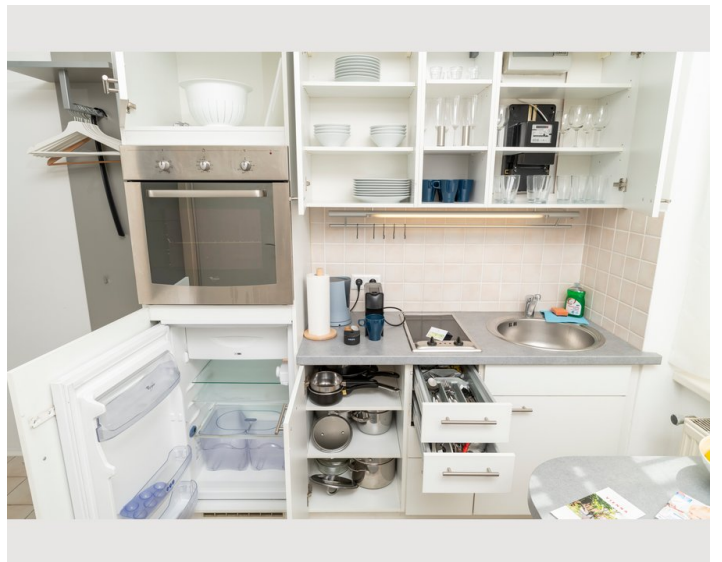
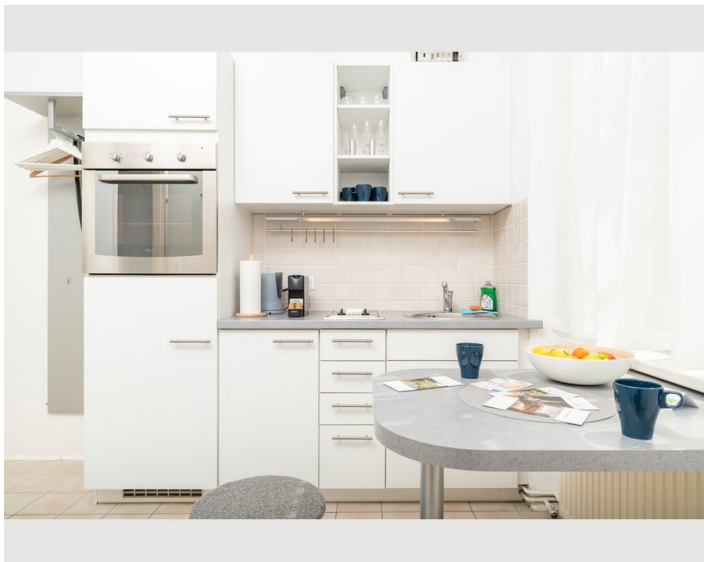
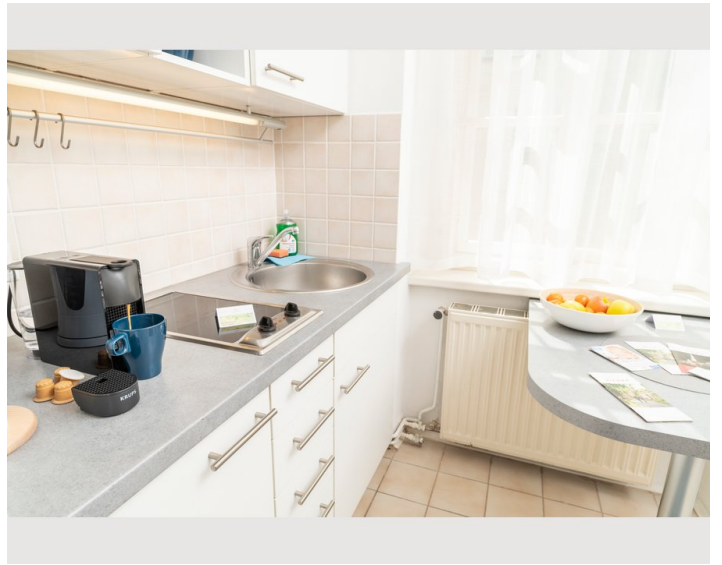
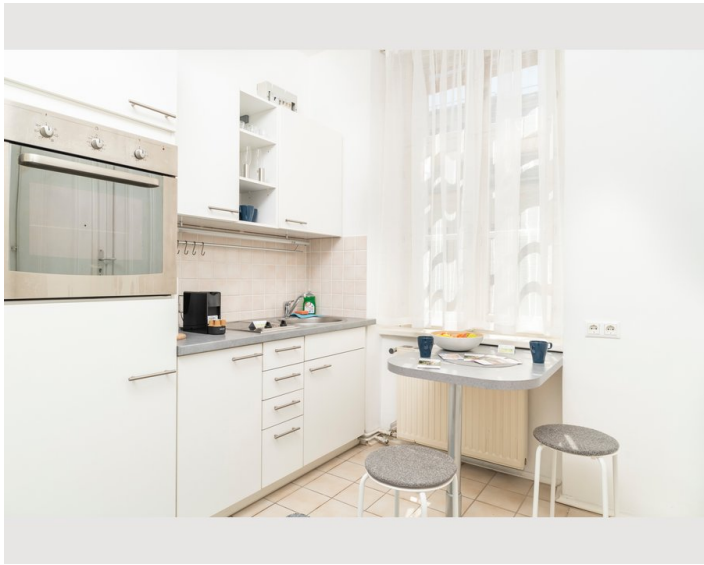
Informationen

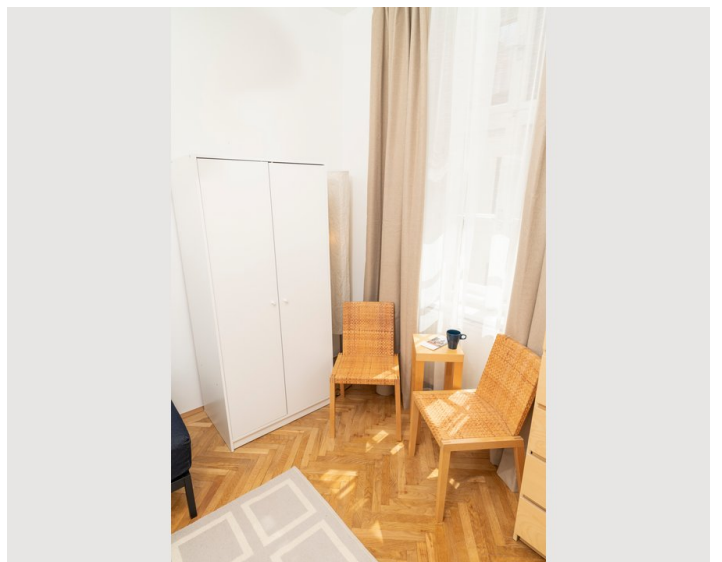
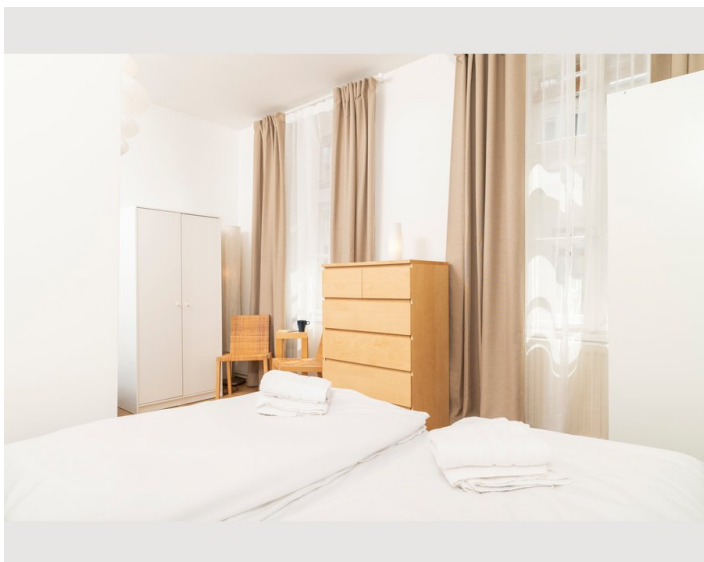
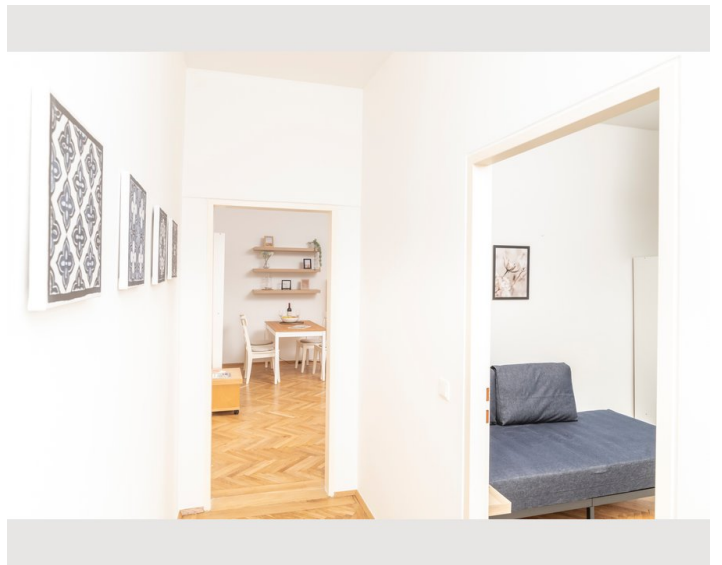
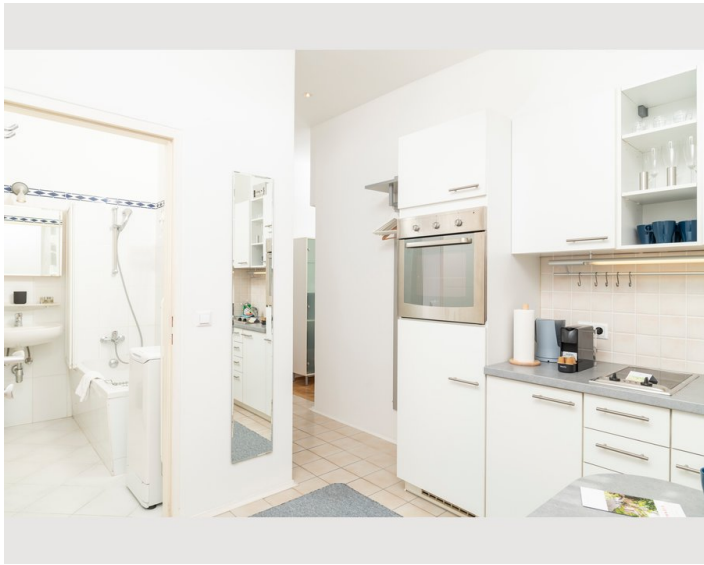
- Für Kinder geeignet
- Schreibtisch/Arbeitsplatz
- Regelmäßige Reinigung kostenlos
- Rauchen verboten
- Haustiere auf Anfrage

Bildergalerie









-
-
-
-
-
-
-
-
-
-
-
-
-
-
-
-
-
-
-
-

-
-
-
-
-
-
-
-
-
-
-
-
-
-
-
-
-
-
-
-

Infrastruktur



Spar 500 Meter entfernt

Der zweite Bezirk, Leopoldstadt, ist ein dicht besiedeltes, aber grünes Stadtgebiet, das an das Stadtzentrum im Nordosten angrenzt. Mit einer Fläche von fast 20 Quadratkilometern ist er der größte der inneren Bezirke und erstreckt sich über fast 10 Kilometer entlang der Donau in Richtung Südosten. Der Bezirk ist Teil einer künstlichen Insel zwischen Donau und Donaukanal mit großen Park- und Waldflächen. Sie erreichen in 20 Minuten zu Fuß Donauinsel, wo Sie schwimmen oder einen Spaziergang beim Sonnenuntergang genießen können. Oder gehen Sie die andere Richtung bis Donaukanal, wo Sie eine Vielfalt von „Beachbars“ und Restaurants finden werden. Die wilderen Wälder des Praters im Süden gehen in den formelleren Park- und Vergnügungspark beim Verkehrsknotenpunkt Praterstern über. Das Gebiet am Donaukanal gegenüber dem Schwedenplatz ist das lebhafteste Karmeliterviertel, einst jüdisches Ghetto, heute Zentrum des jüdischen Lebens in Wien - verpassen Sie nicht den Karmelitermarkt oder die Karmeliter Kirche. Weiter nördlich, am Rande des 20. Bezirks, finden Sie den schönen Augarten Park. Im Sommer können Sie hier ein Freilichtkino unter den Sternen genießen (Kino Wie Noch Nie). Mit seiner Nähe zum Stadtzentrum ist dieses Viertel der perfekte Ausgangspunkt, um die Wiener Innenstadt zu erkunden und gleichzeitig die Kultur und das Grün eines der belebtesten Viertel der Stadt zu erleben.

Das Apartment befindet sich in der Konradgasse, einer ruhigen und dennoch zentralen Straße in der Leopoldstadt, direkt an der Donaukanal. In nur 15 Gehminuten erreichen Sie Prater, den Sie durch einen Park erreichen. Die Wohnung liegt strategisch günstig zwischen drei U-Bahnstationen, Schottenring, Roßauer Lände und Taborstraße, die Sie mit den U-Bahn-Linien U4 und U2 verbinden. Vom Praterstern gelangen Sie auch zu den Straßenbahnlinien 5 und 0. Sie erreichen den grünen Prater und den Augarten in weniger als 10 Minuten zu Fuß. In der Nähe finden Sie zahlreiche Supermärkte, Bäckereien und Apotheken.

Unsere Gäste finden rund um die Wohnung eine Auswahl an Restaurants, Cafés und Bars. Wenn Sie Lust auf ein Abendessen oder Brunch haben, überqueren Sie den Donaukanal und betreten Sie das Motto am Fluss - ein Restaurant auf einem Boot direkt am Donaukanal. Für traditionelle österreichische Gerichte besuchen Sie das berühmte Schweizerhaus nahe dem Prater - einem großen Biergarten, der für seine hervorragenden Stelze bekannt ist. Ein perfekter Sonnenuntergang lässt sich am besten mit einem Glas Wein aus der Loft Bar & Lounge im obersten Stockwerk des Sofitel Hotels am Donaukanal erleben.

Lage

