



2 ZIMMER WOHNUNG, 1020 WIEN

## Hideaway am Tabor

Objektnummer: NOVO26

[Online ansehen und mieten](#)

Dieses 40 m<sup>2</sup> große Apartment bietet Platz für bis zu 4 Personen mit einem geräumigen Doppelbett und einem eleganten ausziehbaren Schlafsofa.

<b>Zeitraum</b>	09.12.2025 - 09.01.2026
<b>Personenanzahl</b>	2
<b>Gesamtbetrag</b> inkl. Ust.	€ 2.755,81
Kaution	€ 2.000,00



### Wohnfläche

41m<sup>2</sup>



### Maximalbelegung

4 Personen



### Gesamte Unterkunft <sup>?</sup>

1 Privates Badezimmer 1 getrenntes Schlafzimmer 1 Wohn-Schlafzimmer



### 3. Stockwerk



### Check-in

14:00 - 22:00 Uhr



### Check-out

00:00 - 11:00 Uhr

## Schlafmöglichkeiten

### Schlafzimmer



1x Doppelbett (1,80 m x 2 m)

### Wohnen und Schlafen



1x Sofabett (2 Personen)

## Beschreibung zur Unterkunft

Der Komfort eines Hotelzimmers - die Privatsphäre einer Wohnung. Die Wohnung zeichnet sich durch ihren einzigartigen Charme aus. Hier finden Sie den Komfort und die Sauberkeit eines Hotelzimmers, während Sie die Freiheit und Privatsphäre Ihres eigenen Hauses von zu Hause genießen können. Dieses 40 m<sup>2</sup> große Apartment bietet Platz für bis zu 4 Personen mit einem geräumigen Doppelbett und einem eleganten ausziehbaren Schlafsofa. Die helle und geräumige, voll ausgestattete Küche ermöglicht Ihnen ein schnelles Frühstück oder ein gemütliches Abendessen bei Kerzenlicht. Wifi ist in der gesamten Wohnung kostenlos verfügbar. Ein Flughafentransfer kann auf Anfrage arrangiert werden.

## Ausstattung & Merkmale



### Grundausstattung

- Internet/Wlan
- Private Waschmaschine
- Handtücher
- Staubsauger
- Reinigungsutensilien
- TV
- Bettwäsche
- private Toilette
- Bügeleisen & Bügelbrett
- Haartrockner



### Erstversorgung

- Toilettenpapier
- Seife
- Shampoo
- Nespressokapseln



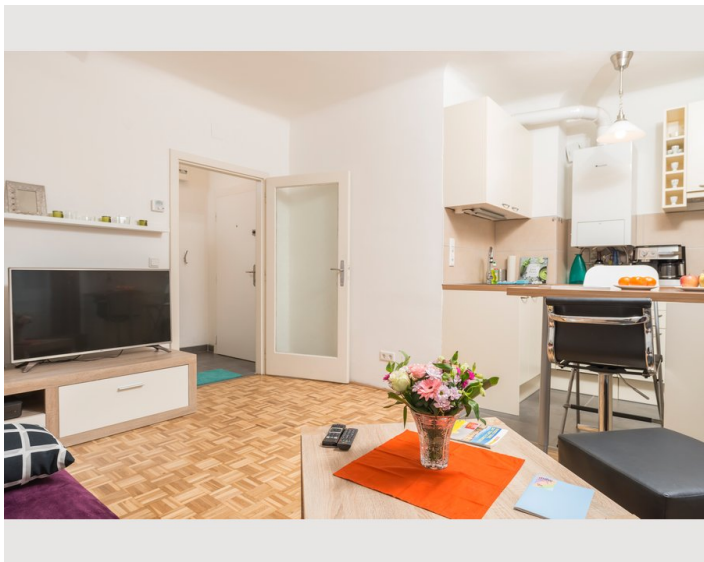
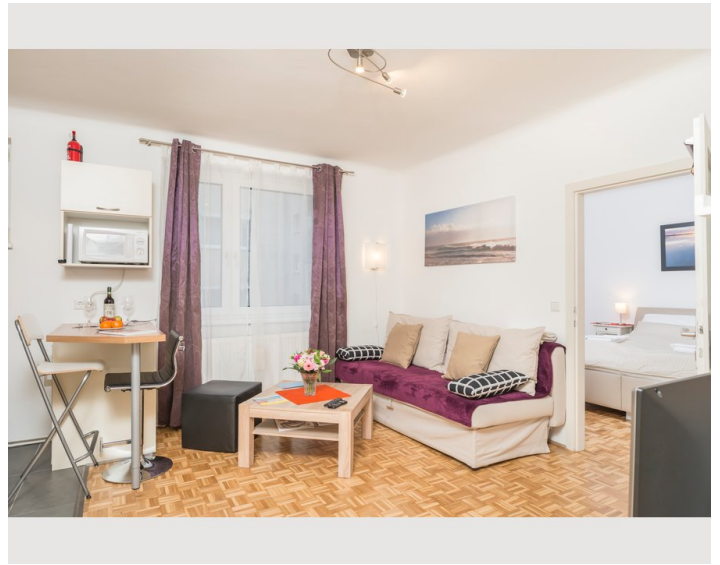
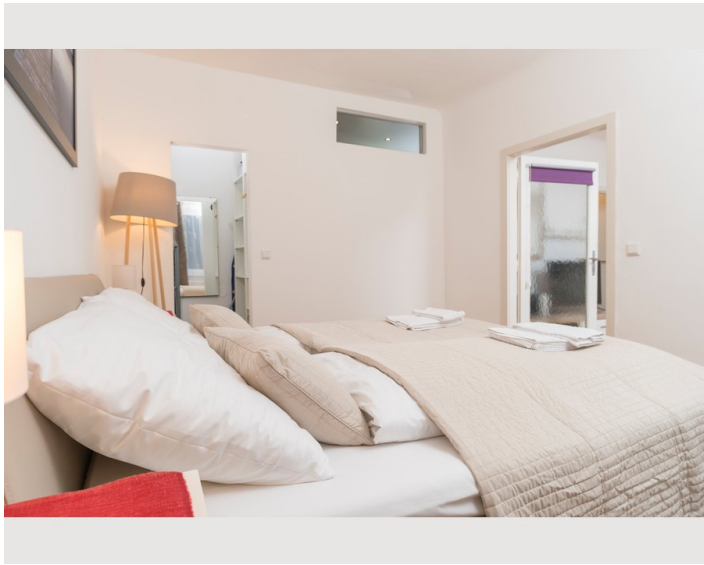
### Küche

- Eigene Küche
- Gläser/Geschirr
- Geschirrspüler
- Kochutensilien
- Espressomaschine
- Mikrowelle

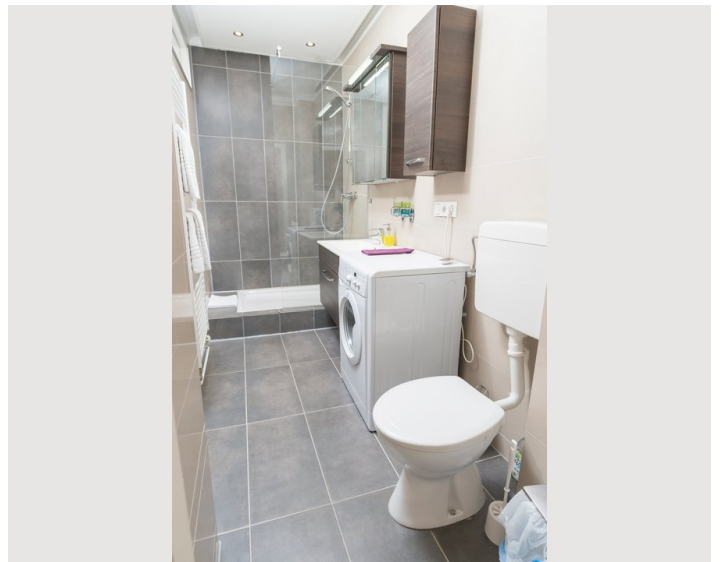
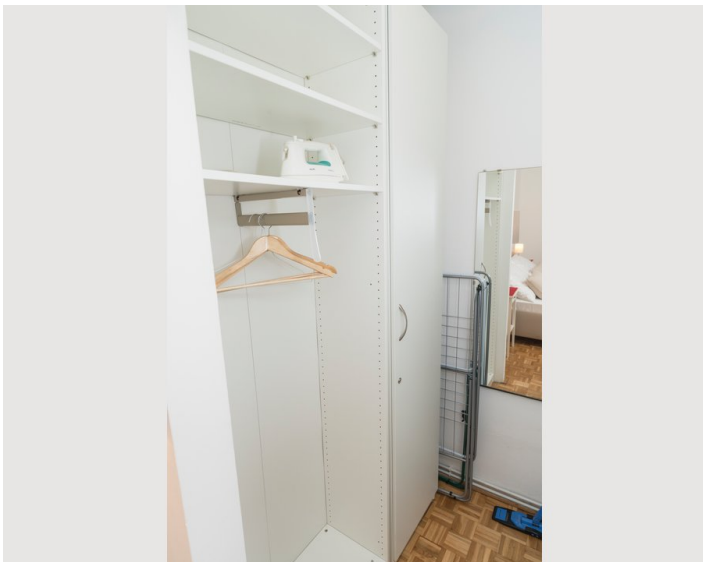
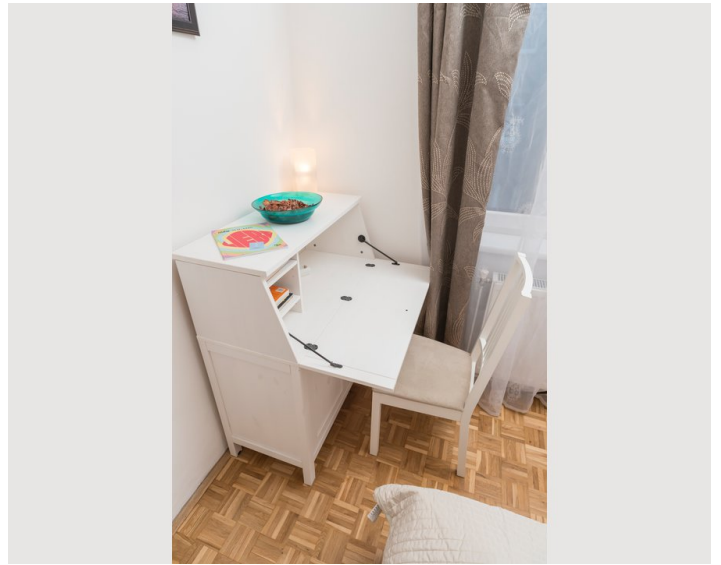
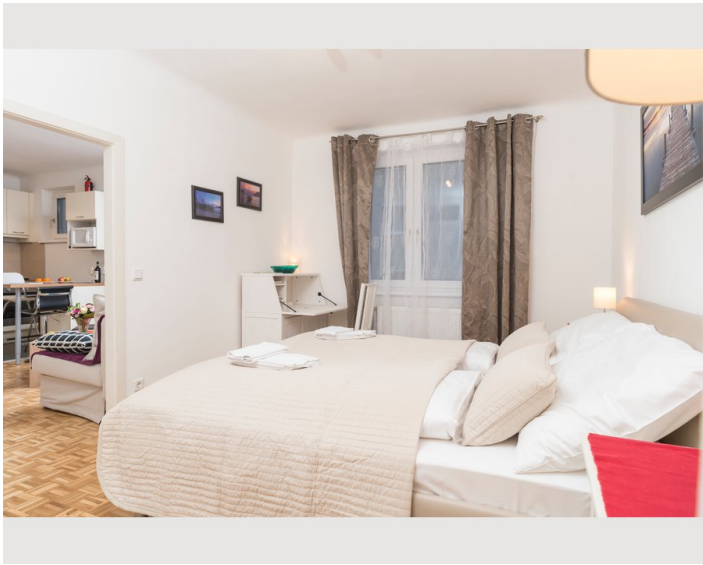
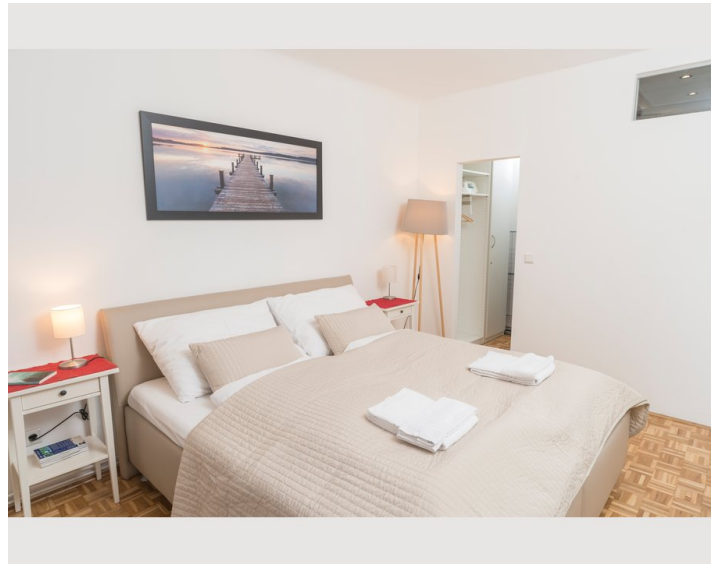
## Informationen

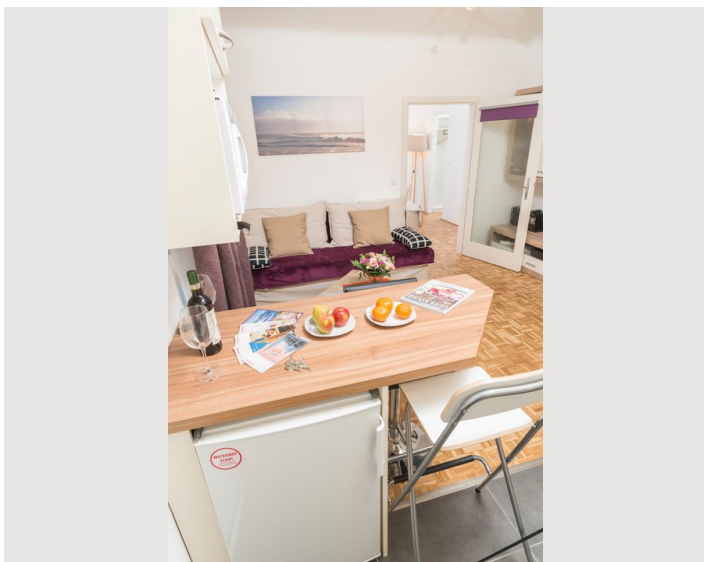
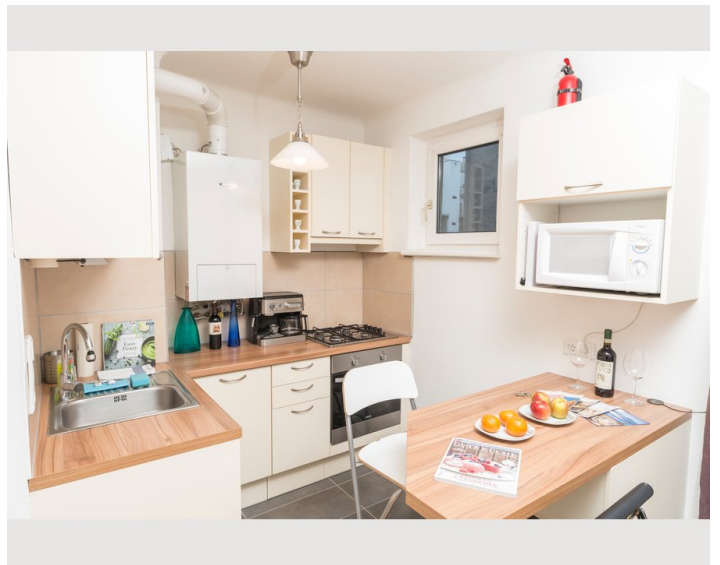
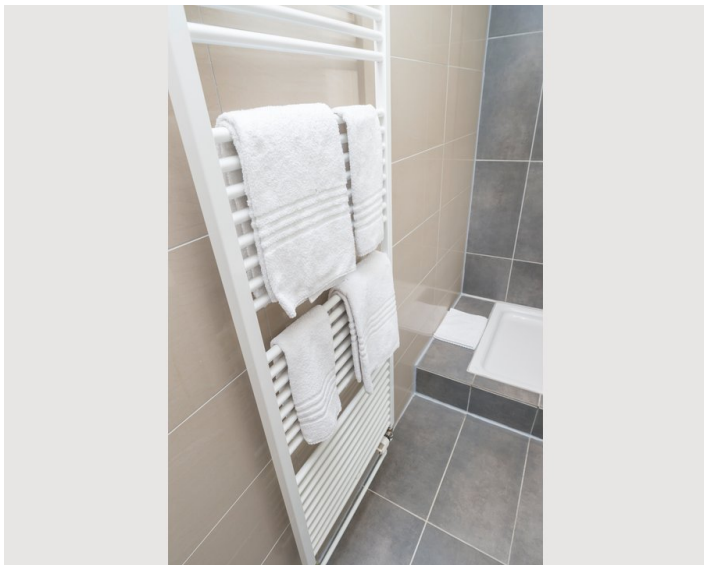
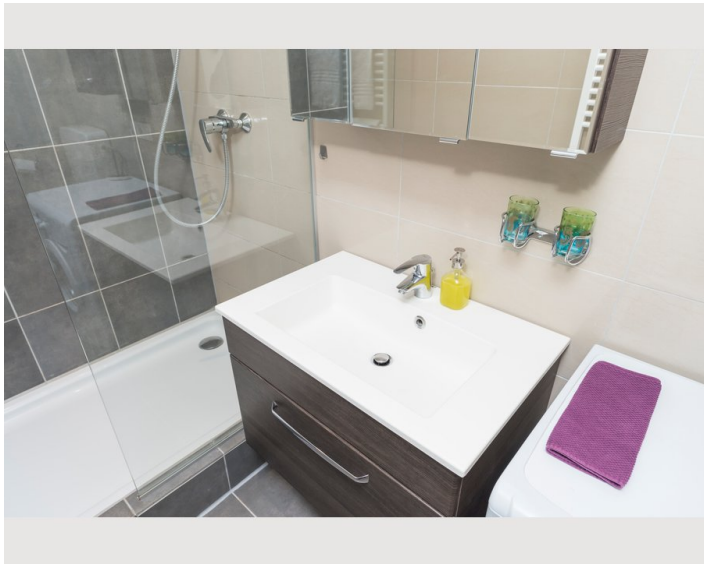
- Für Kinder geeignet
- Schreibtisch/Arbeitsplatz
- Regelmäßige Reinigung kostenlos
- Rauchen verboten
- Haustiere auf Anfrage

## Bildergalerie

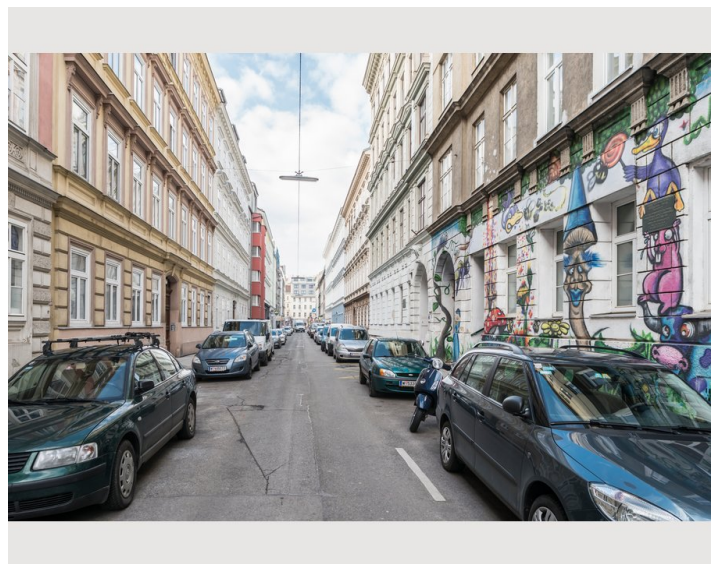
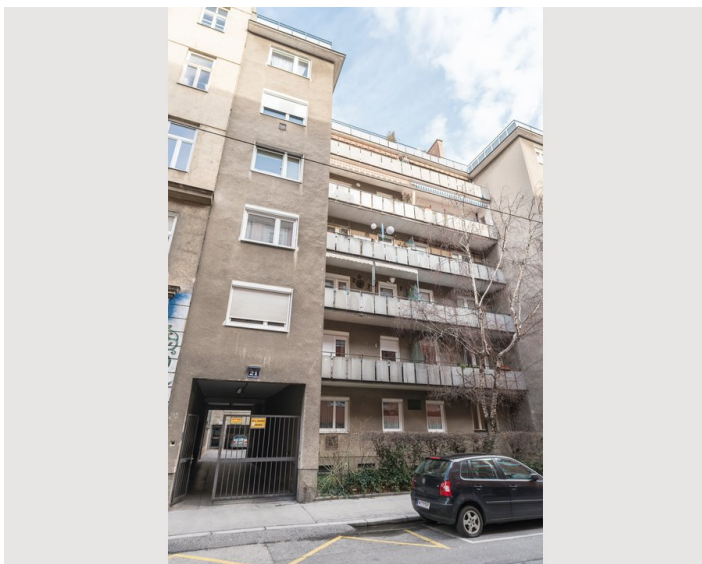
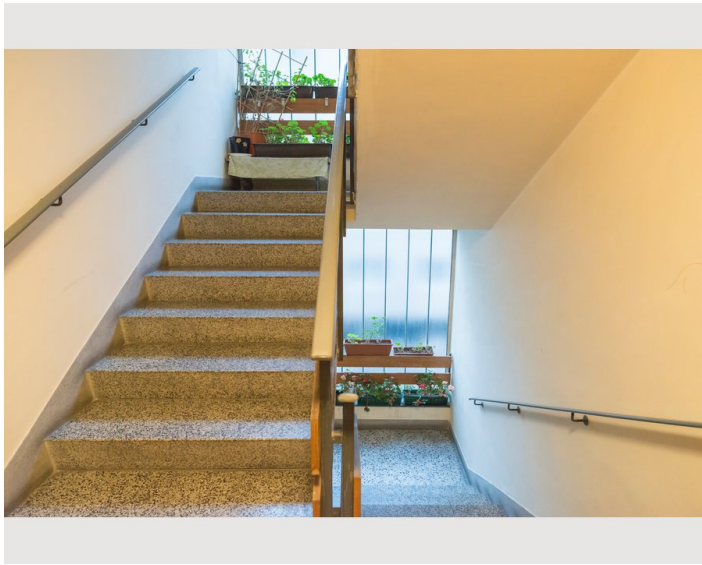
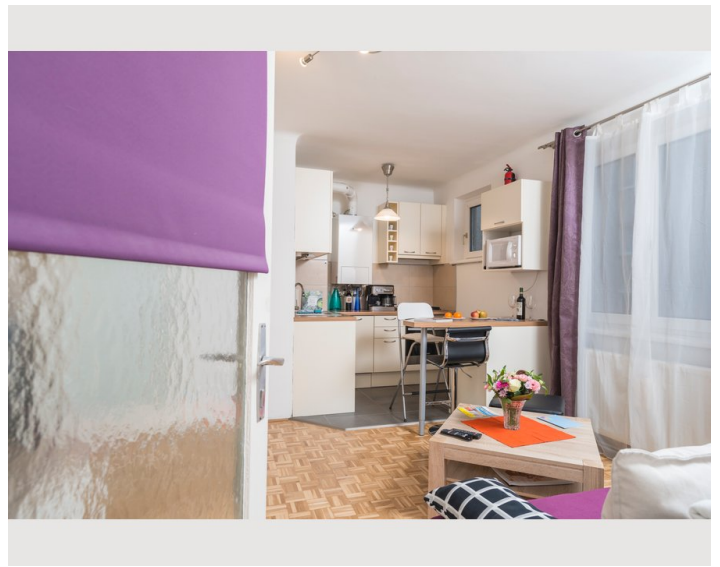




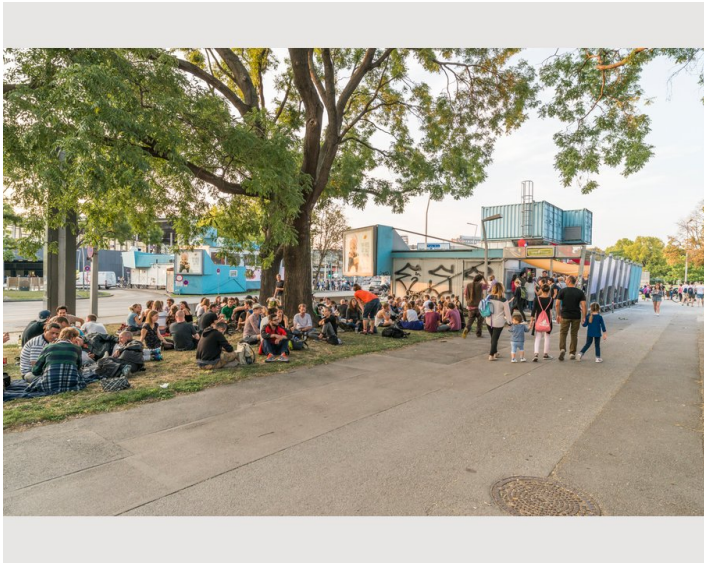














## Infrastruktur



Spar 50 Meter entfernt

Der zweite Bezirk, Leopoldstadt, ist ein dicht besiedeltes, aber grünes Stadtgebiet, das an das Stadtzentrum im Nordosten angrenzt. Mit einer Fläche von fast 20 Quadratkilometern ist er der größte der inneren Bezirke und erstreckt sich über fast 10 Kilometer entlang der Donau in Richtung Südosten. Der Bezirk ist Teil einer künstlichen Insel zwischen Donau und Donaukanal mit großen Park- und Waldflächen. Die wilderen Wälder des Praters im Süden gehen in den formelleren Park- und Vergnügungspark beim Verkehrsknotenpunkt Praterstern über. Das Gebiet am Donaukanal gegenüber dem Schwedenplatz ist das lebhaftes Karmeliterviertel, einst jüdisches Ghetto, heute Zentrum des jüdischen Lebens in Wien - verpassen Sie nicht den Karmelitermarkt oder die Karmeliter Kirche. Weiter nördlich, am Rande des 20. Bezirks, finden Sie den schönen Augarten Park. Im Sommer können Sie hier ein Freilichtkino unter den Sternen genießen (Kino Wie Noch Nie). Mit seiner Nähe zum Stadtzentrum ist dieses Viertel der perfekte Ausgangspunkt, um die Wiener Innenstadt zu erkunden und gleichzeitig die Kultur und das Grün eines der belebtesten Viertel der Stadt zu erleben.

Die Wohnung befindet sich in der Novaragasse, genau im Herzen von Leopoldstadt. Die Lage ist zwischen dem schönen Augarten Park und dem Prater Park, beide sind ideal für lange Spaziergänge und das bei jedem Wetter. Etwas lebhafter ist der Karmelitermarkt: Hier trifft man auf Burgenländer und Türken, die ihre Produkte auf dem Markt verkaufen, traditionell angezogene Studenten, Bobos und orthodoxe Juden. Ein anderes Niveau der Unterhaltung wartet im berühmten Prater mit seinen verschiedenen Anziehungen, wie der Vergnügungspark, besonders das Wiener Riesenrad, wo Sie eine romantische Fahrt bei Sonnenuntergang genießen können. Die nächstgelegenen U-Bahn-Stationen zur Wohnung sind die Taborstraße, die Sie mit der U-Bahnlinie U2 oder dem Bahnhof Praterstern mit den U-Bahn-Linien U1, U2, S1, S2, S3, S4, S7 und Regionalzug verbindet vom und zum Flughafen sowie kurze Tagesausflüge zu anderen Sehenswürdigkeiten in Wien.

Unsere Gäste finden rund um die Wohnung eine Auswahl an Restaurants, Cafés und Bars. Zu den beliebten Restaurants in der Nähe gehören das Café Ansari und das benachbarte Ramasuri, die zu jeder Tageszeit köstliche Mahlzeiten und in den warmen Sommermonaten großartige Sitzmöglichkeiten im Freien bieten. Wenn Sie Lust auf ein Abendessen oder Brunch haben, überqueren Sie den Donaukanal und betreten Sie das Motto am Fluss - ein Restaurant auf einem Boot direkt am Donaukanal. Für traditionelle österreichische Gerichte besuchen Sie das berühmte Schweizerhaus nahe dem Prater - einem großen Biergarten, der für seine hervorragenden Stelze bekannt ist. Für diejenigen, die Italienisch bevorzugen, empfehlen wir das nahe gelegene Eatalico in der Praterstraße. Ein perfekter Sonnenuntergang lässt sich am besten mit einem Glas Wein aus der Loft Bar & Lounge im obersten Stockwerk des Sofitel Hotels am Donaukanal erleben.

Lage

