



2 ZIMMER WOHNUNG, 1190 WIEN

Spittelau Chillout Lounge top 28

Objektnummer: NOVQ28

[Online ansehen und mieten](#)

Zeitraum	14.12.2025 - 14.01.2026
Personenanzahl	2
Gesamtbetrag inkl. Ust.	€ 4.062,35
Kaution	€ 2.900,00

Nur vier Minuten vom Nußdorfer Straße entfernt erwartet Sie ein lichtdurchflutetes und modern eingerichtetes Apartment in all seiner Schönheit, um Ihnen die Atmosphäre der Stadt näher zu bringen.



Wohnfläche

60m²



Maximalbelegung

5 Personen



Gesamte Unterkunft [?]

1 Privates Badezimmer 1 getrenntes Schlafzimmer 1 Wohn-Schlafzimmer



3. Stockwerk

Lift vorhanden



Check-in

14:00 - 22:00 Uhr



Check-out

00:00 - 11:00 Uhr

Schlafmöglichkeiten

Schlafzimmer



1x Doppelbett (1,80 m x 2 m)



1x Einzelbett

Wohnen und Schlafen



2x Sofabett (1 Person)

Beschreibung zur Unterkunft

Nur vier Minuten vom Nußdorfer Straße entfernt erwartet Sie ein lichtdurchflutetes und modern eingerichtetes Apartment in all seiner Schönheit, um Ihnen die Atmosphäre der Stadt näher zu bringen. Nach Innenhof gerichtet, genießen Sie ein kühles und leise Apartment. Auf 80 Quadratmetern bietet das Apartment Schlafgelegenheiten für bis zu fünf Personen, mit einem Schlafzimmer mit einem Doppel- und einem Einzelbett und zwei Schlafsofas im Wohnzimmer. Ein Badezimmer mit einer Dusche bieten Entspannung nach einem anstrengenden Tag der Erkundung der Stadt. Das Apartment bietet eine Selbstverpflegungsoption mit einer kompletten Grundausstattung an Kücheneinrichtungen. In der Küche können Sie Ihre eigenen Mahlzeiten vor und nach einem ereignisreichen Tag in der Stadt zubereiten. WLAN ist in der gesamten Wohnung kostenlos verfügbar. Ein Flughafentransfer kann auf Anfrage arrangiert werden.

Ausstattung & Merkmale



Grundausstattung

- Internet/Wlan
- Private Waschmaschine
- Handtücher
- Staubsauger
- Reinigungsutensilien
- TV
- Bettwäsche
- private Toilette
- Bügeleisen & Bügelbrett
- Haartrockner



Erstversorgung

- Toilettenpapier
- Seife
- Shampoo
- Nespressokapseln



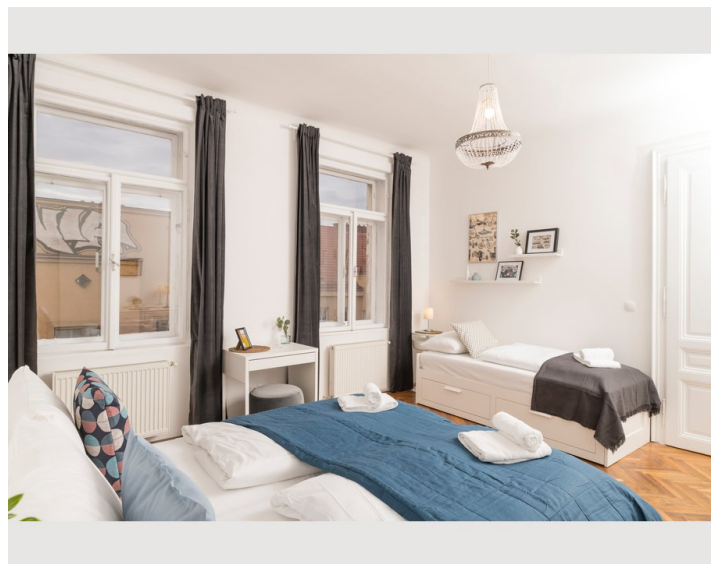
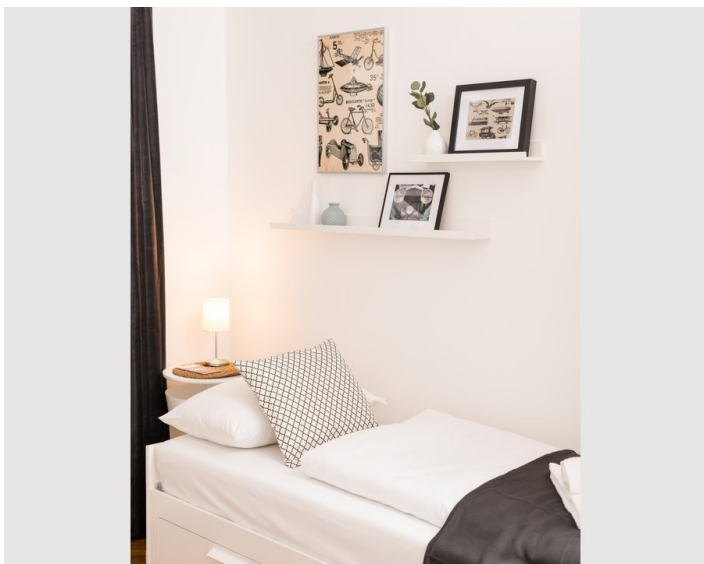
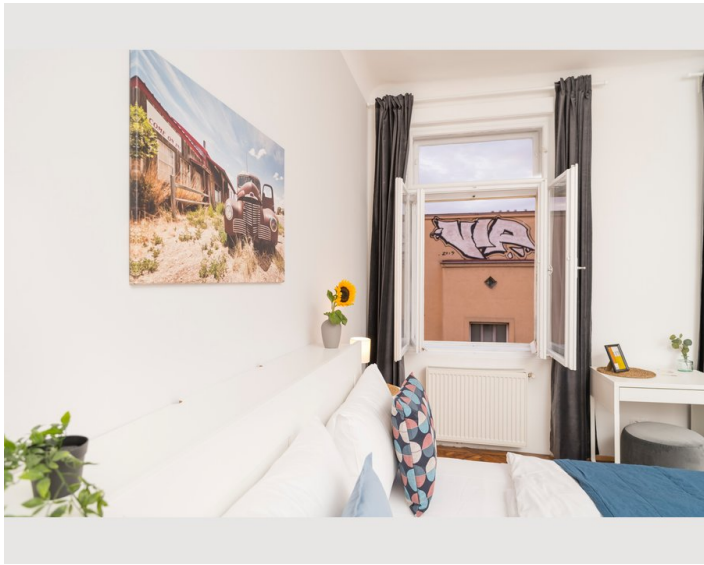
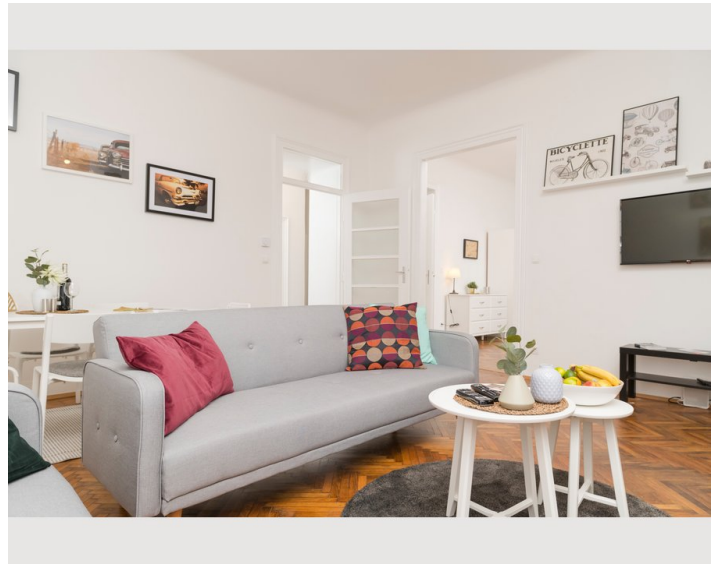
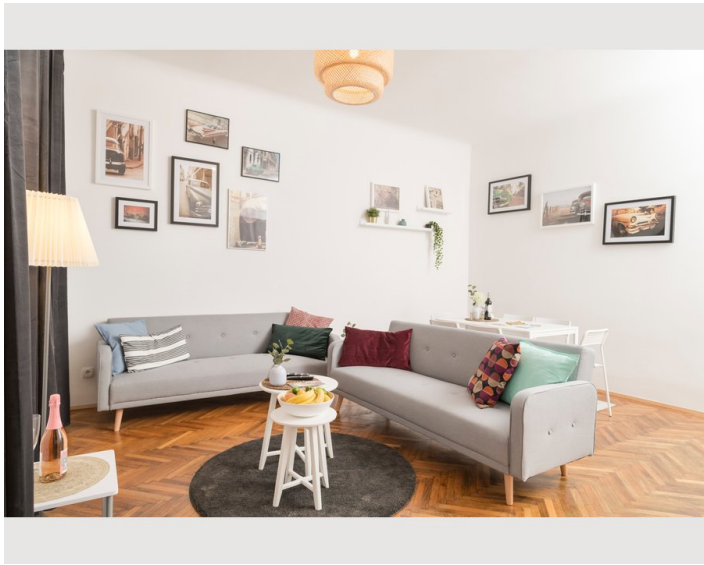
Küche

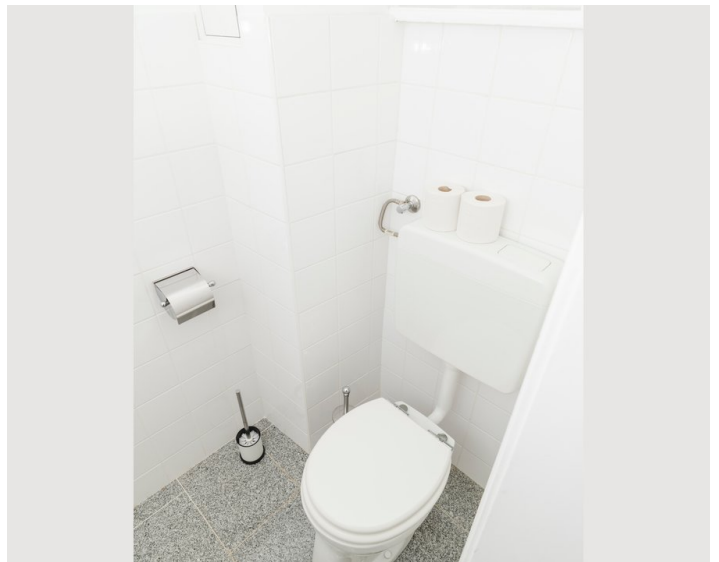
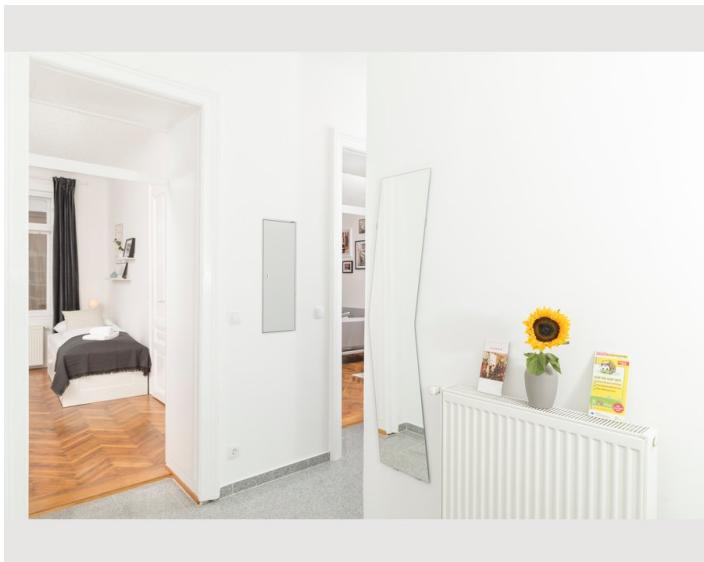
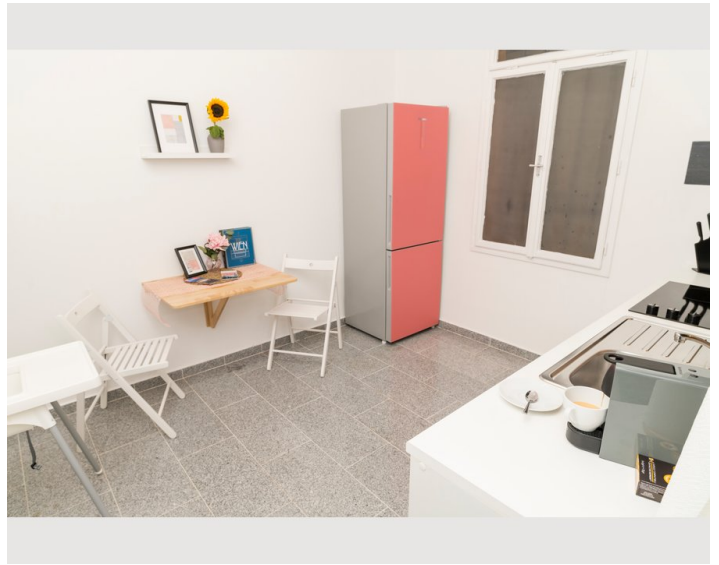
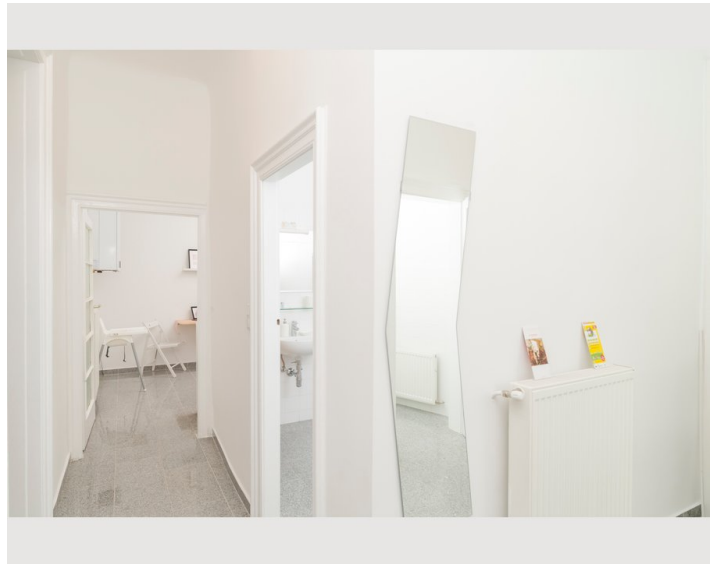
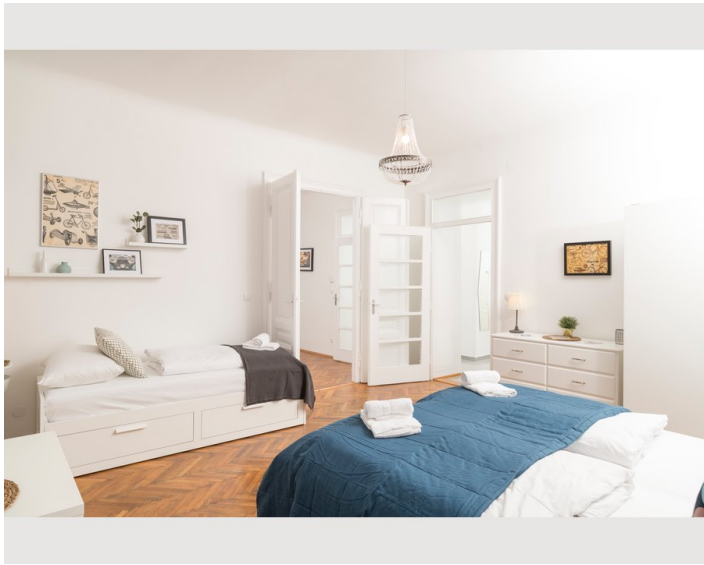
- Eigene Küche
- Gläser/Geschirr
- Geschirrspüler
- Kochutensilien
- Espressomaschine
- Mikrowelle

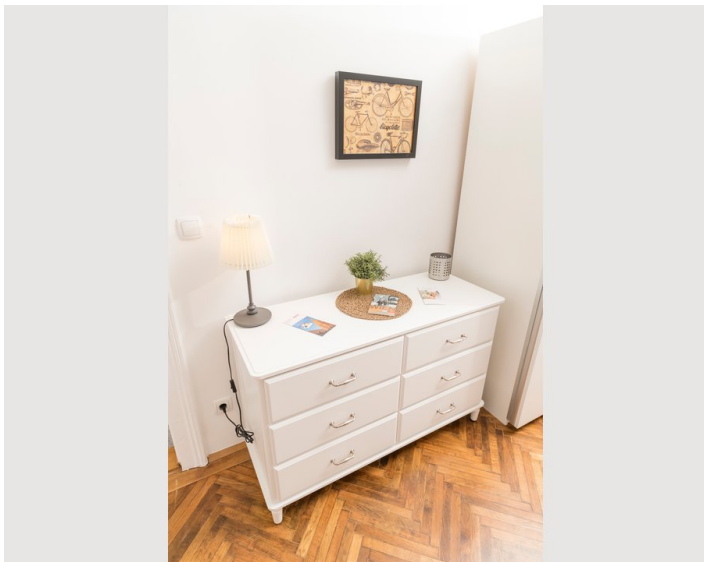
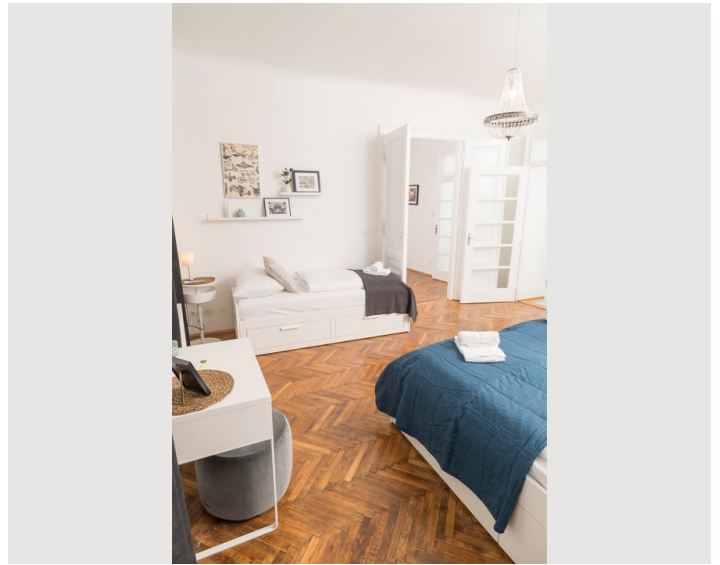
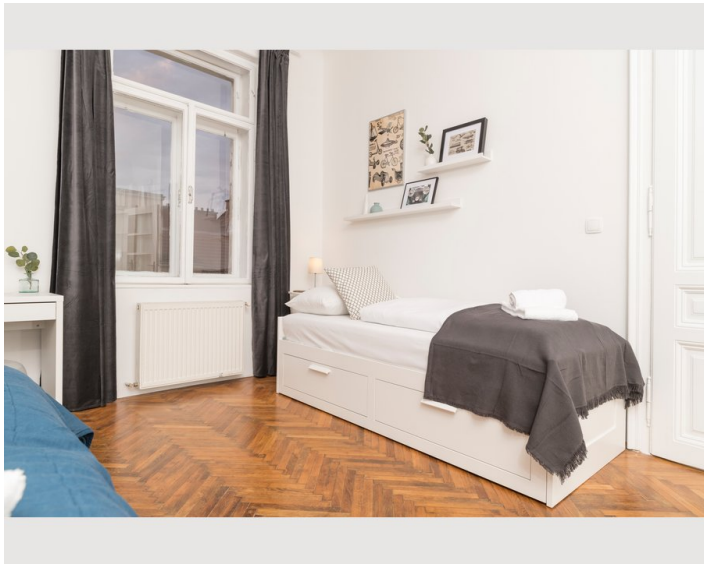
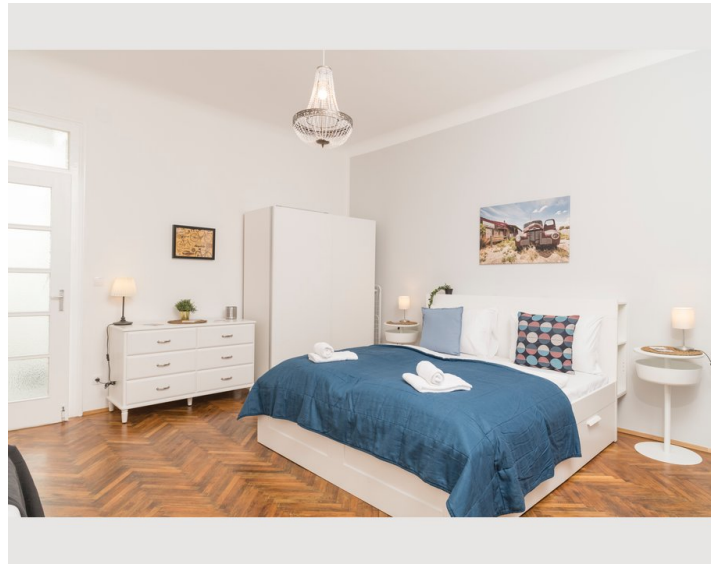
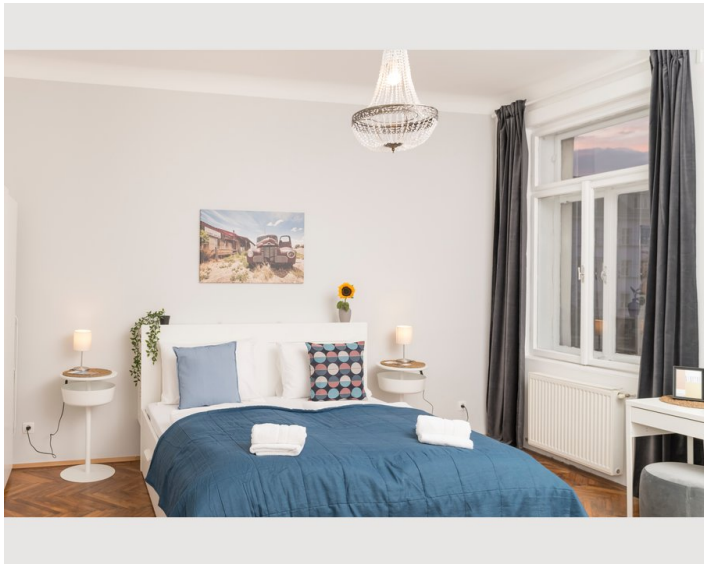
Informationen

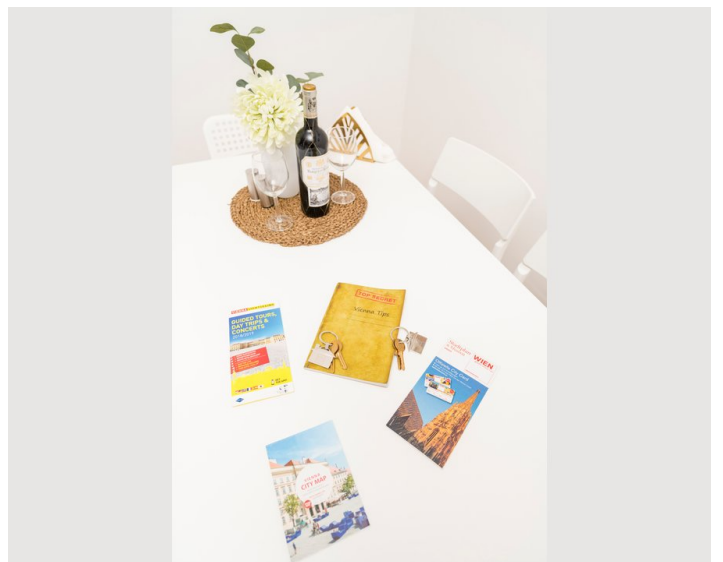
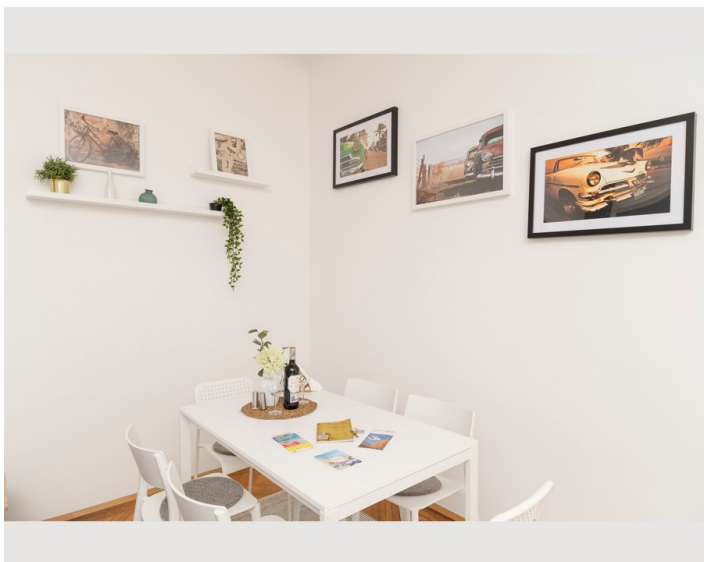
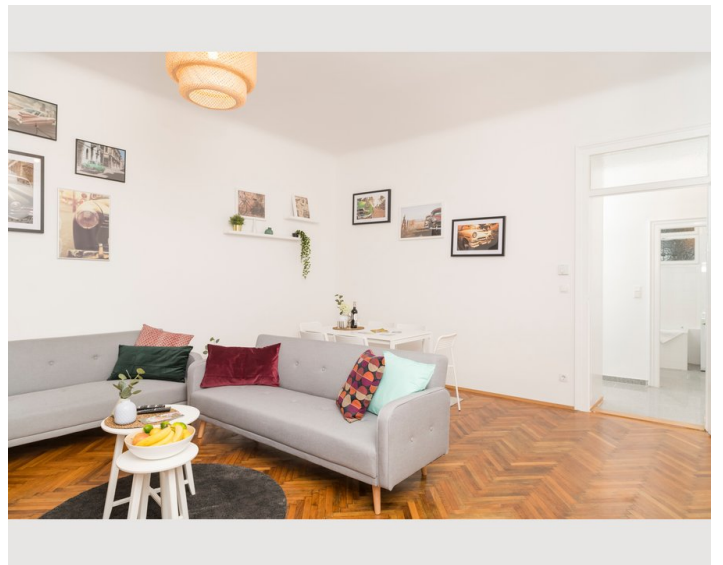
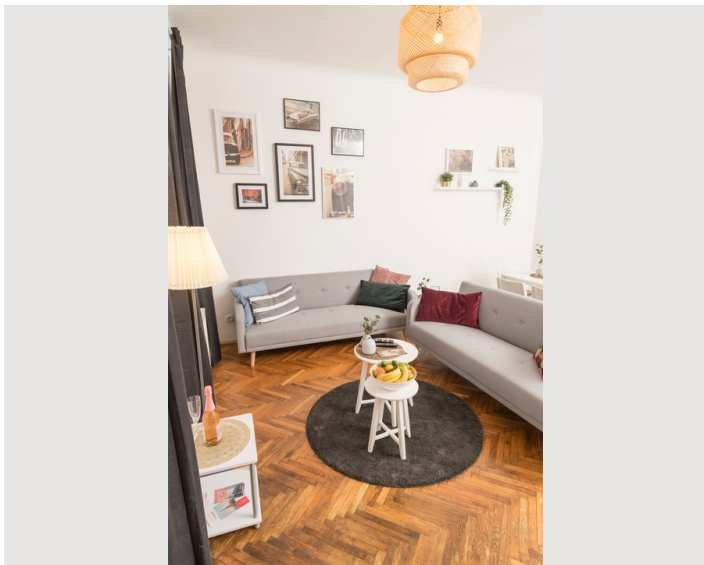
- Für Kinder geeignet
- Kurzparkzone kostenpflichtig
- Privater Eingang
- Regelmäßige Reinigung kostenlos
- Rauchen verboten
- Schreibtisch/Arbeitsplatz
- Haustiere auf Anfrage

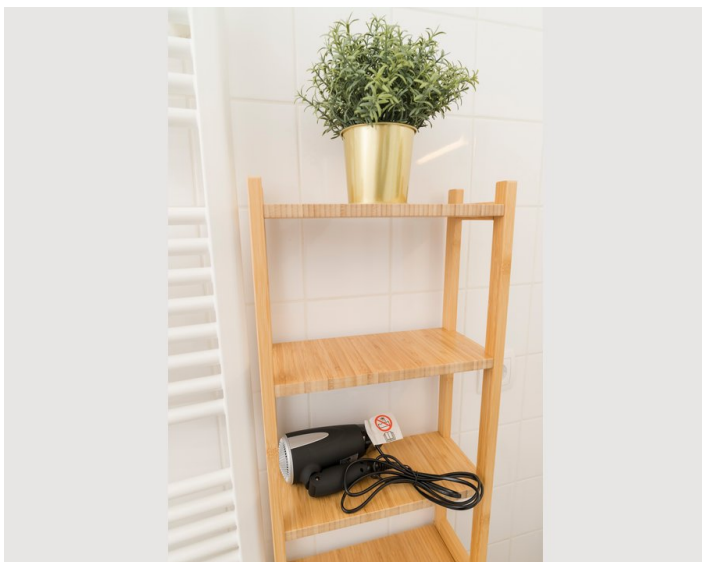
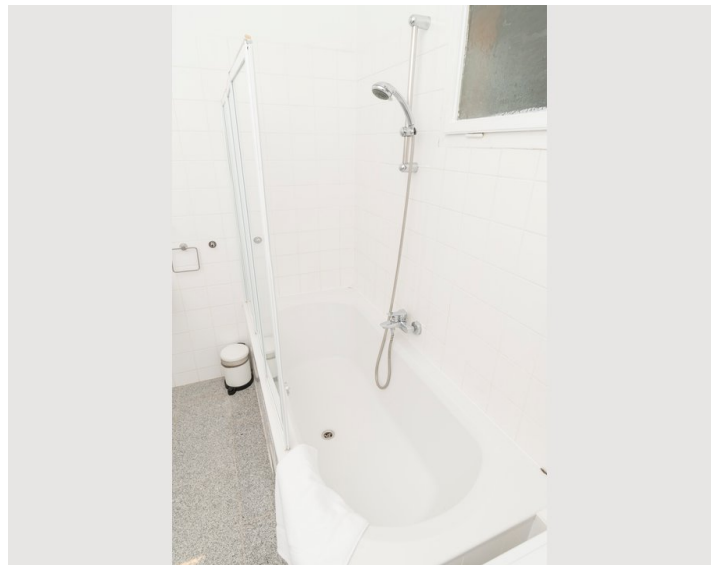
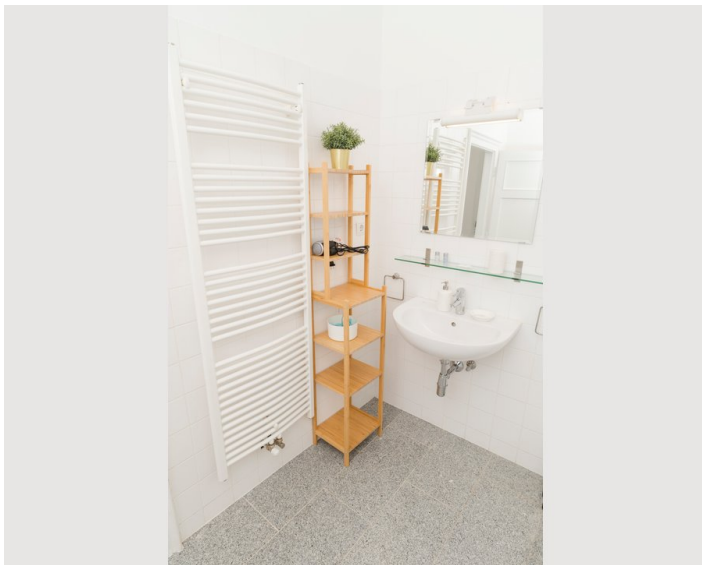
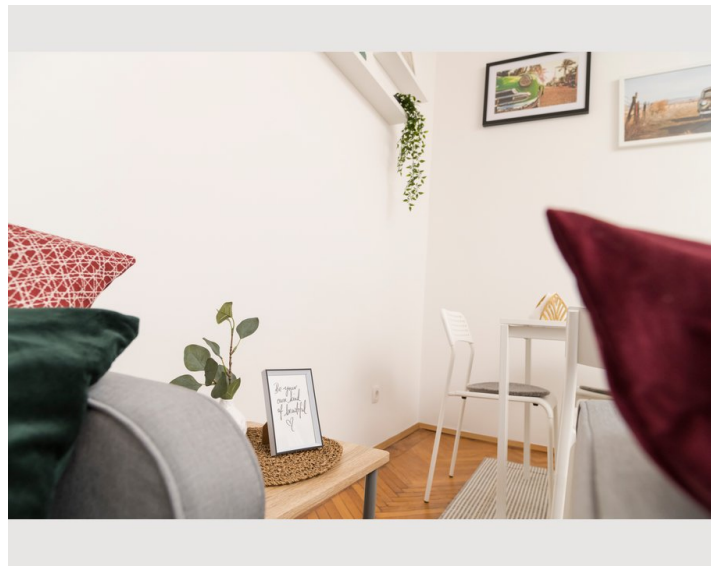
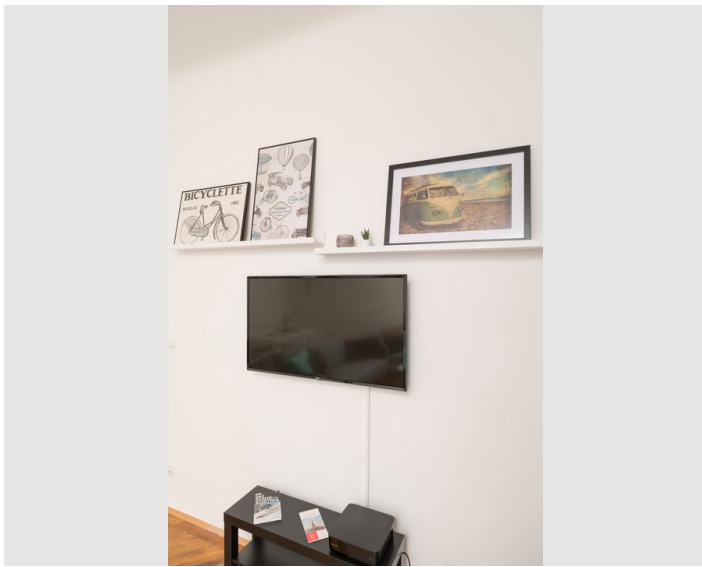
Bildergalerie











Lage

