



3 ZIMMER WOHNUNG, 1190 WIEN

## Spittelau Chillout Lounge top 38

Objektnummer: NOVE29

[Online ansehen und mieten](#)

Nach Innenhof gerichtet, genießen Sie ein kühles und leise Apartment. Auf 80 Quadratmetern bietet das Apartment Schlafgelegenheiten für bis zu sieben Personen!

<b>Zeitraum</b>	10.12.2025 - 10.01.2026
<b>Personenanzahl</b>	2
<b>Gesamtbetrag</b> inkl. Ust.	€ 5.935,22
Kaution	€ 4.300,00



### Wohnfläche

80m<sup>2</sup>



### Maximalbelegung

7 Personen



### Gesamte Unterkunft <sup>?</sup>

1 Privates Badezimmer 2 getrennte Schlafzimmer 1 Wohn-Schlafzimmer



### 3. Stockwerk

Lift vorhanden



### Check-in

14:00 - 22:00 Uhr



### Check-out

00:00 - 11:00 Uhr

## Schlafmöglichkeiten

### Schlafzimmer 1



1x Doppelbett (1,80 m x 2 m)



1x Einzelbett

### Schlafzimmer 2



2x Einzelbett

### Wohnen und Schlafen



2x Sofabett (1 Person)

## Beschreibung zur Unterkunft

Nur vier Minuten vom Nußdorfer Straße entfernt erwartet Sie ein lichtdurchflutetes und modern eingerichtetes Apartment in all seiner Schönheit, um Ihnen die Atmosphäre der Stadt näher zu bringen. Nach Innenhof gerichtet, genießen Sie ein kühles und leise Apartment. Auf 80 Quadratmetern bietet das Apartment Schlafgelegenheiten für bis zu sieben Personen, mit 2 Schlafzimmern - Eine mit einem Doppel- und einem Einzelbett und andere mit zwei Doppelbetten und zwei Schlafsofas im Wohnzimmer. Ein Badezimmer mit einer Dusche bieten Entspannung nach einem anstrengenden Tag der Erkundung der Stadt. Das Apartment bietet eine Selbstverpflegungsoption mit einer kompletten Grundausstattung an Kücheneinrichtungen. In der Küche können Sie Ihre eigenen Mahlzeiten vor und nach einem ereignisreichen Tag in der Stadt zubereiten. WLAN ist in der gesamten Wohnung kostenlos verfügbar. Ein Flughafentransfer kann auf Anfrage arrangiert werden.

### Ausstattung & Merkmale



#### Grundausstattung

- Internet/Wlan
- Private Waschmaschine
- Handtücher
- Staubsauger
- Reinigungsutensilien
- TV
- Bettwäsche
- private Toilette
- Bügeleisen & Bügelbrett
- Haartrockner



#### Erstversorgung

- Toilettenpapier
- Seife
- Shampoo
- Nespressokapseln



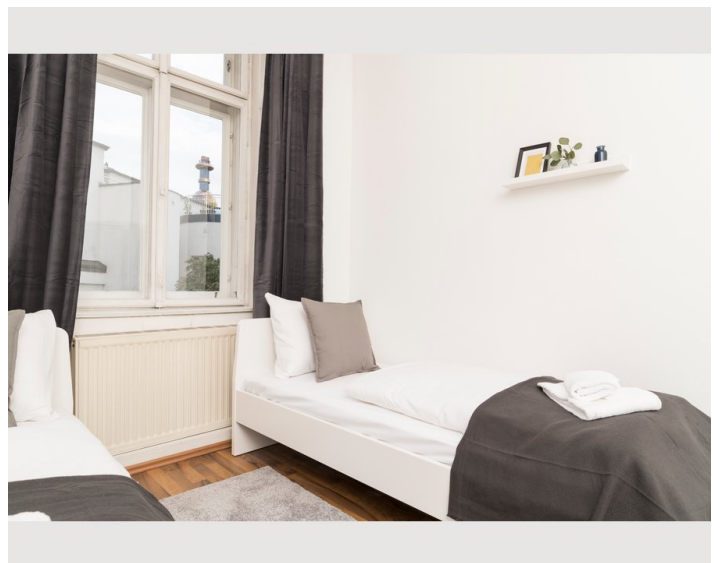
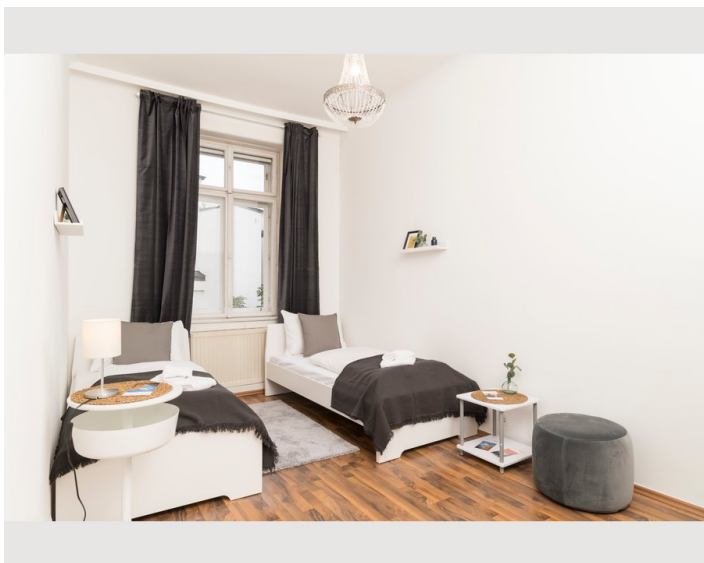
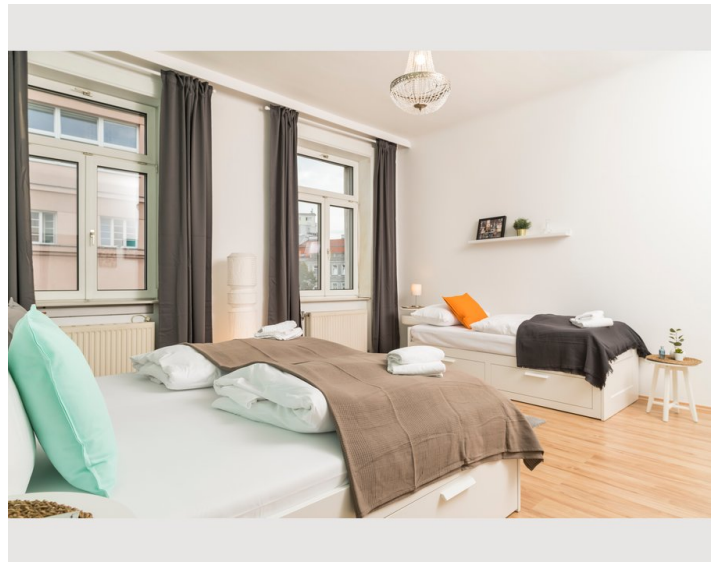
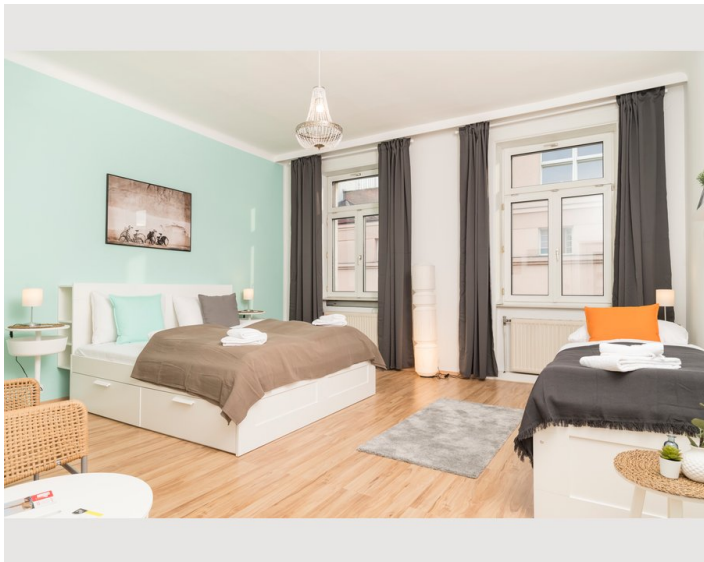
#### Küche

- Eigene Küche
- Gläser/Geschirr
- Filterkaffee
- Kochutensilien
- Espressomaschine
- Mikrowelle

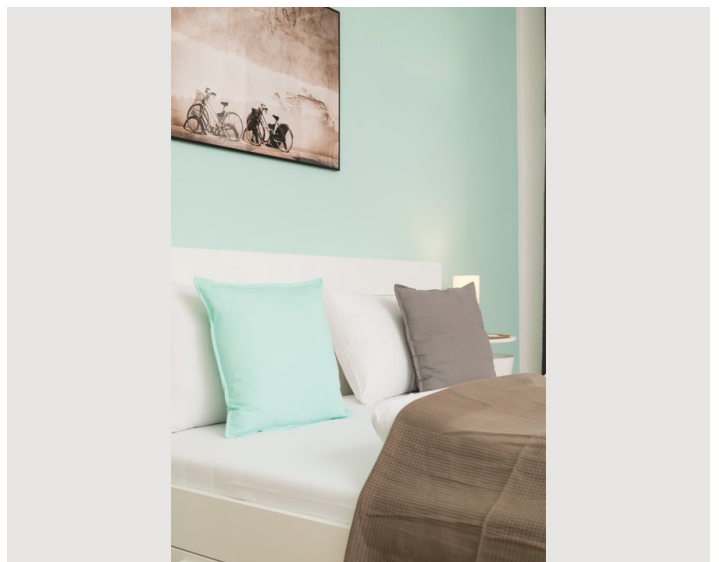
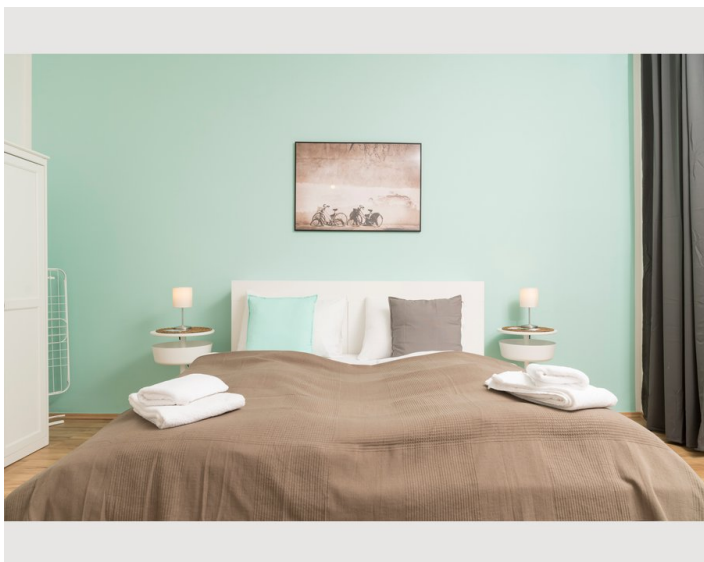
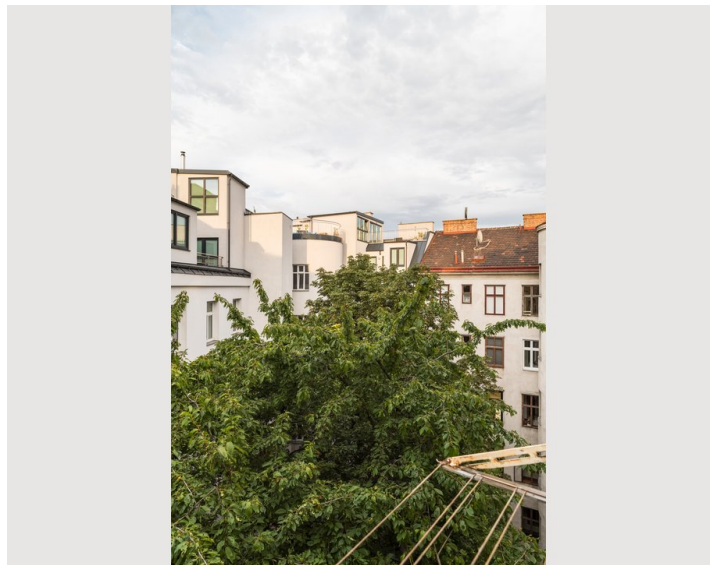
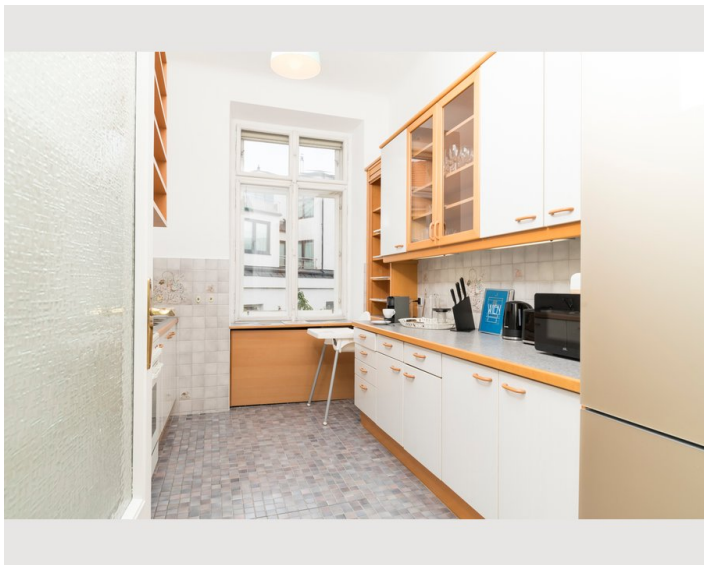
### Informationen

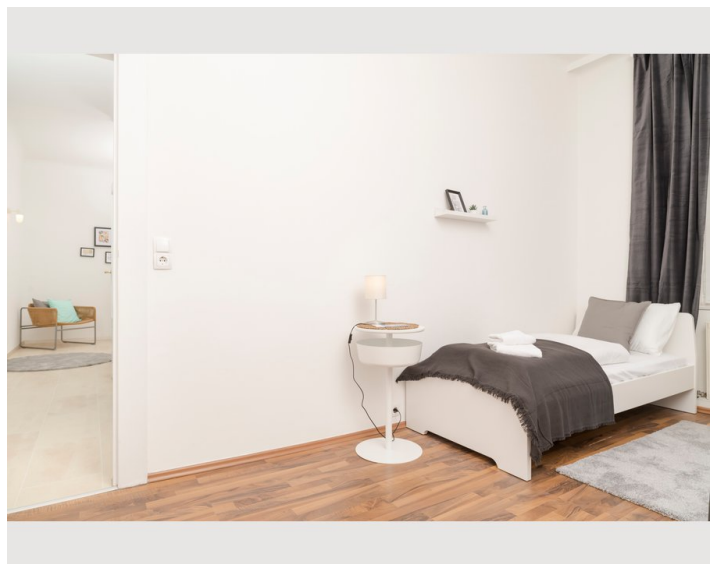
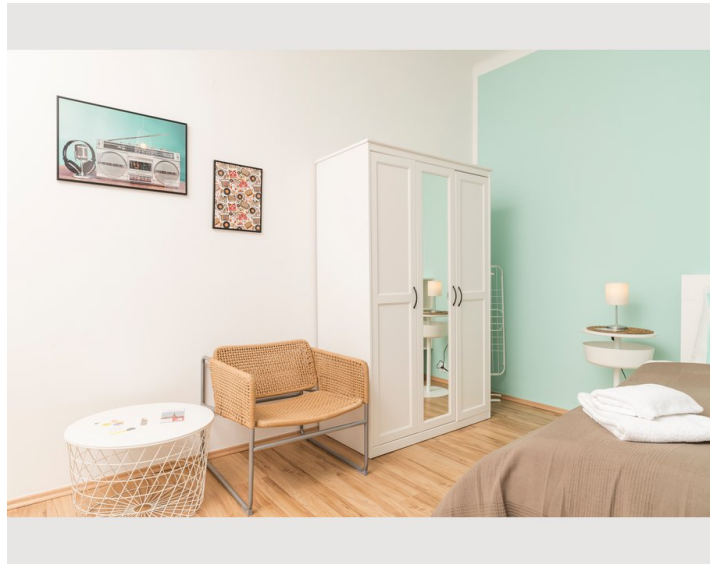
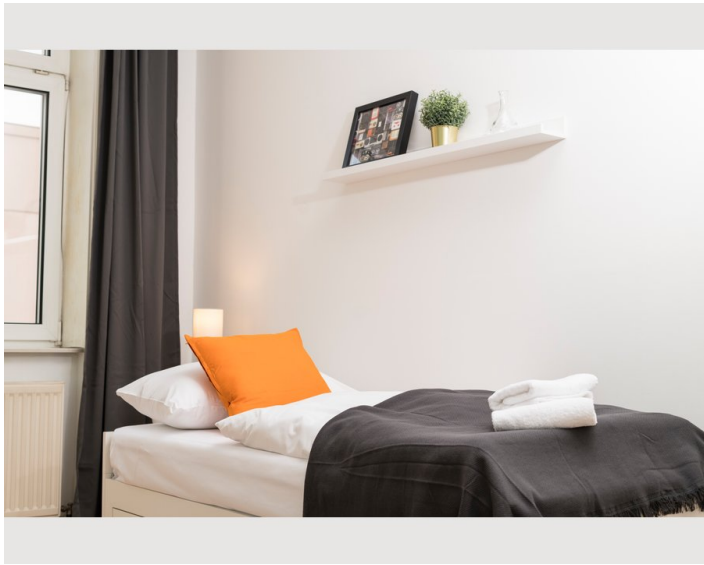
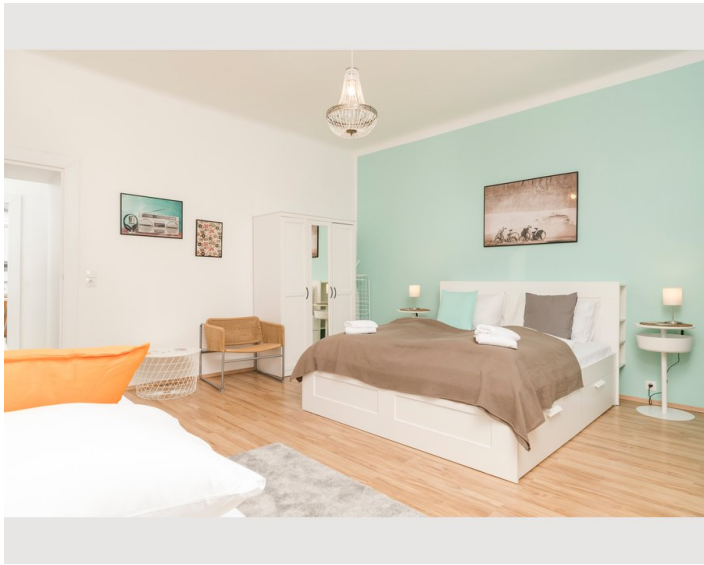
- Für Kinder geeignet
- Kurzparkzone kostenpflichtig
- Privater Eingang
- Regelmäßige Reinigung kostenlos
- Rauchen verboten
- Schreibtisch/Arbeitsplatz
- Haustiere auf Anfrage

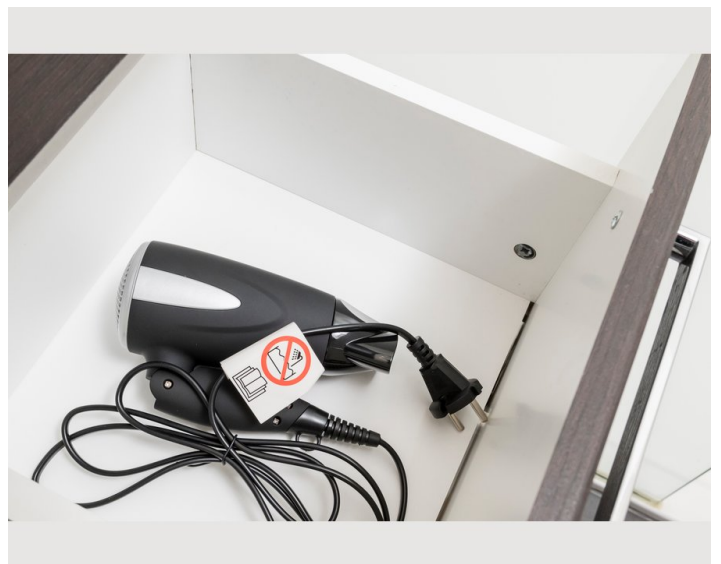
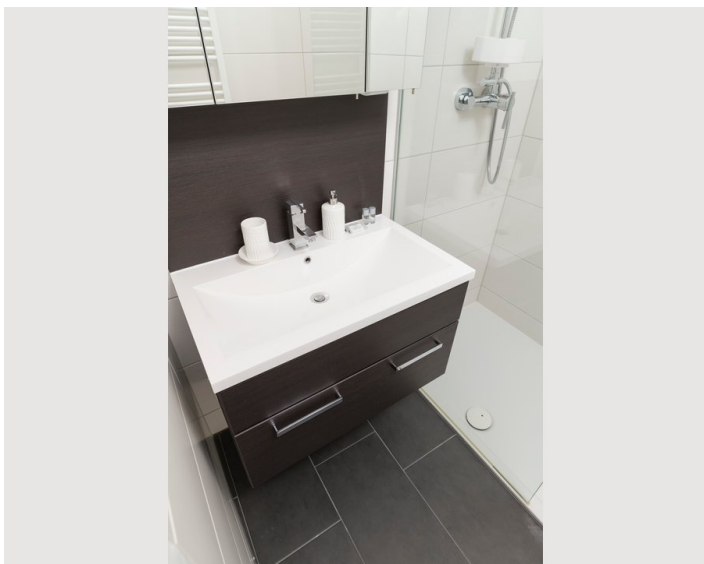
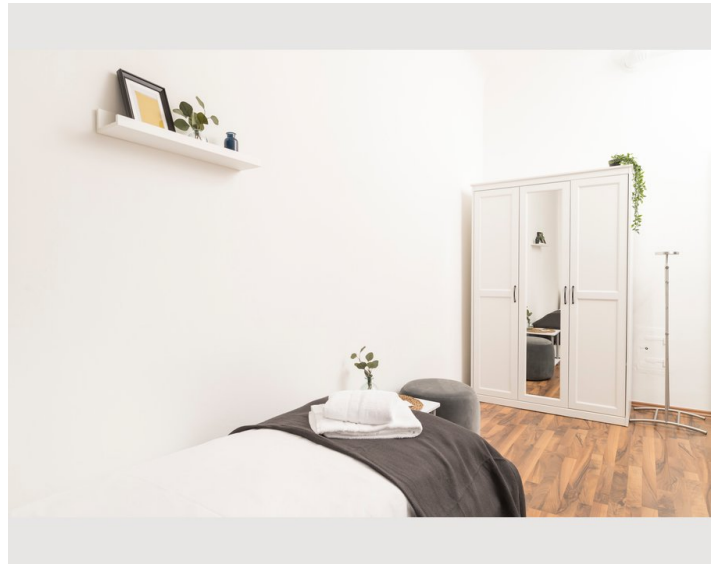
## Bildergalerie



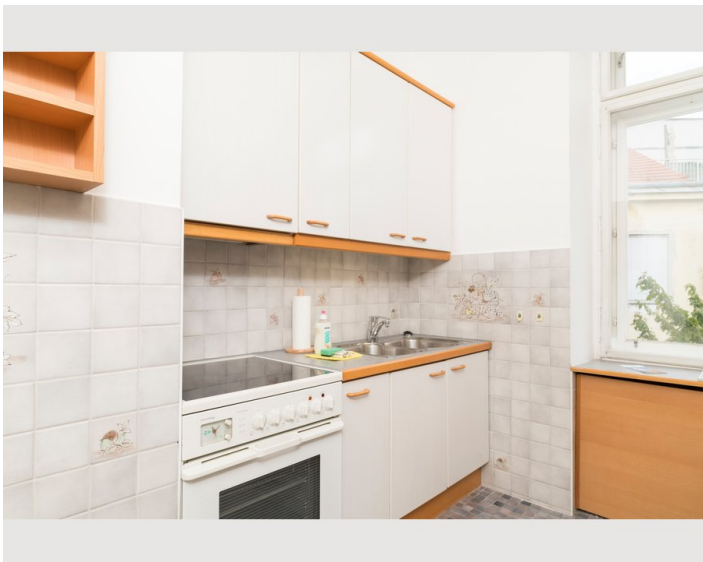
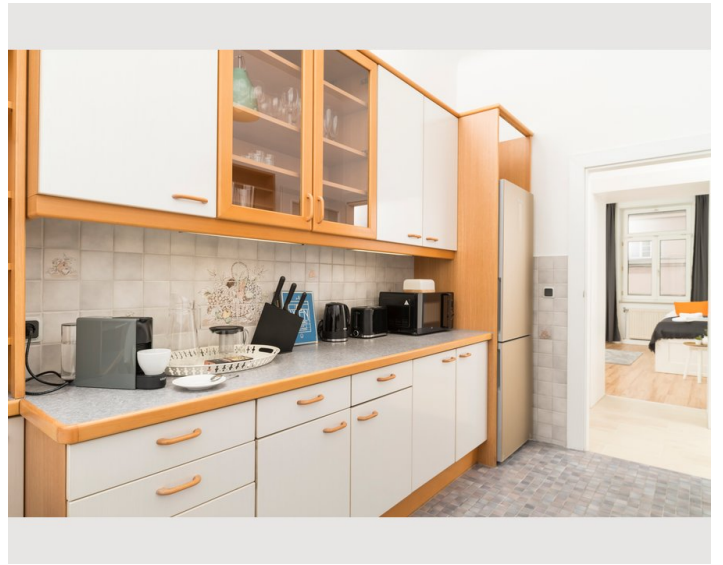
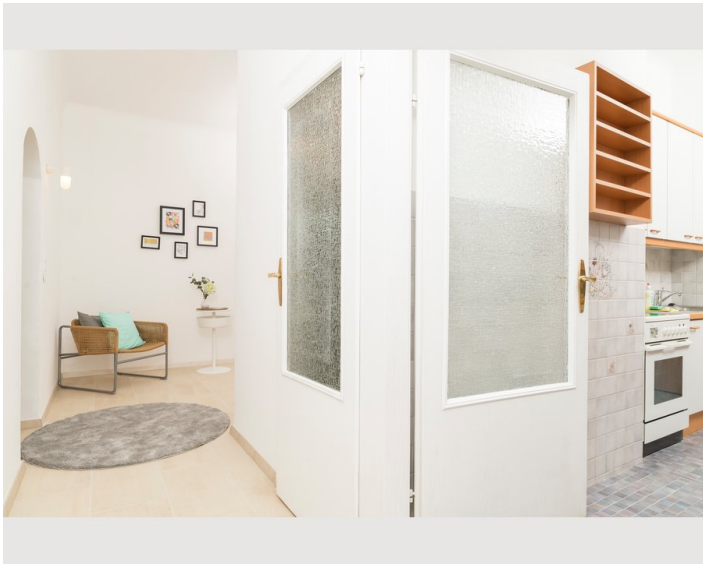














## Lage

