



2 ZIMMER WOHNUNG, 1030 WIEN

## Belvedere Suite

Objektnummer: NOVQ36

[Online ansehen und mieten](#)

Auf 80 Quadratmetern bietet das Apartment zwei Schlafzimmer und ein Schlafsofa im Wohnzimmer, damit bietet die Wohnung Schlafgelegenheiten für bis zu sechs Personen.

<b>Zeitraum</b>	21.12.2025 - 21.01.2026
<b>Personenanzahl</b>	2
<b>Gesamtbetrag</b> inkl. Ust.	€ 5.384,07
Kaution	€ 3.900,00



### Wohnfläche

80m<sup>2</sup>



### Maximalbelegung

6 Personen



### Gesamte Unterkunft <sup>?</sup>

1 Privates Badezimmer 2 getrennte Schlafzimmer 1 Wohn-Schlafzimmer



### 1. Stockwerk



### Check-in

14:00 - 22:00 Uhr



### Check-out

00:00 - 11:00 Uhr

## Schlafmöglichkeiten

### Schlafzimmer 1



1x Doppelbett (1,80 m x 2 m)

### Schlafzimmer 2



1x Doppelbett (1,80 m x 2 m)

### Wohnen und Schlafen



1x Sofabett (2 Personen)

## Beschreibung zur Unterkunft

In unmittelbarer Nähe zum Schloss Belvedere erwartet Sie eine helle und modern eingerichtete Wohnung in all ihrer Schönheit, die Ihnen die Atmosphäre der Stadt näher bringt. Auf 80 Quadratmetern bietet das Apartment zwei Schlafzimmer und ein Schlafsofa im Wohnzimmer, damit bietet die Wohnung Schlafgelegenheiten für bis zu sechs Personen. Ein luxuriöses Badezimmer mit Dusche und ein komfortables Bad bieten Entspannung nach einem ereignisreichen Tag in der Stadt. Das Apartment bietet eine Selbstverpflegungsoption mit einer kompletten Grundausstattung an Kücheneinrichtungen. Hier können Sie Ihre eigenen Mahlzeiten vor und nach einem ereignisreichen Tag in der Stadt zubereiten. WLAN ist in der gesamten Wohnung kostenlos verfügbar. Ein Flughafentransfer kann auf Anfrage arrangiert werden.

### Ausstattung & Merkmale



#### Grundausstattung

- Internet/Wlan
- Bettwäsche
- private Toilette
- Bügeleisen & Bügelbrett
- Haartrockner
- Private Waschmaschine
- Handtücher
- Staubsauger
- Reinigungsutensilien



#### Erstversorgung

- Toilettenpapier
- Seife
- Shampoo
- Nespressokapseln



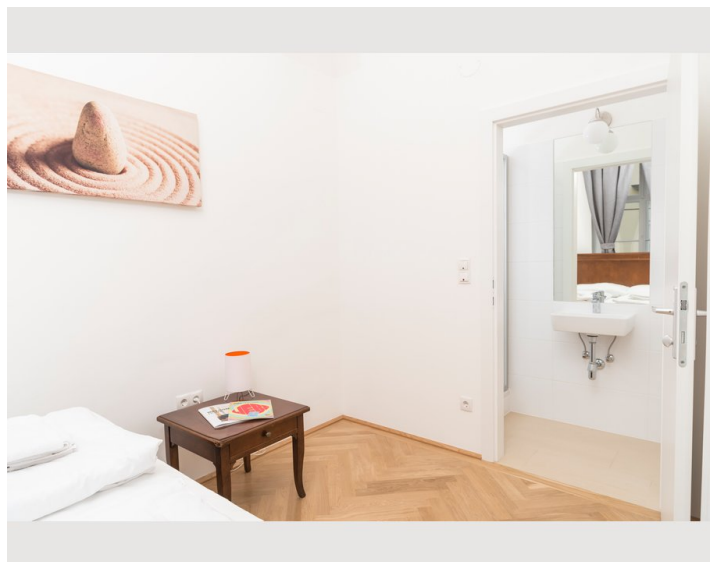
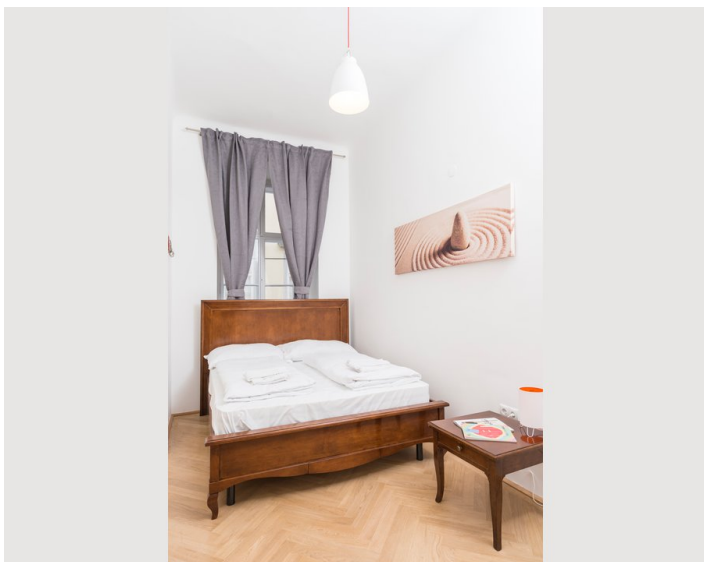
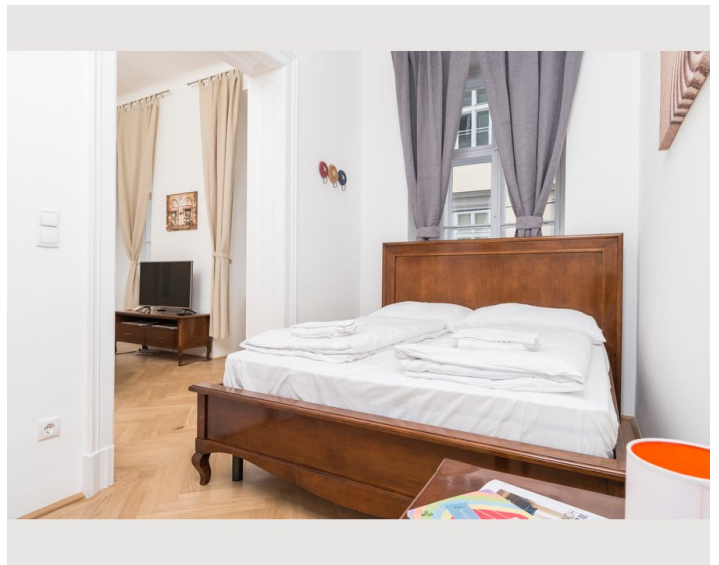
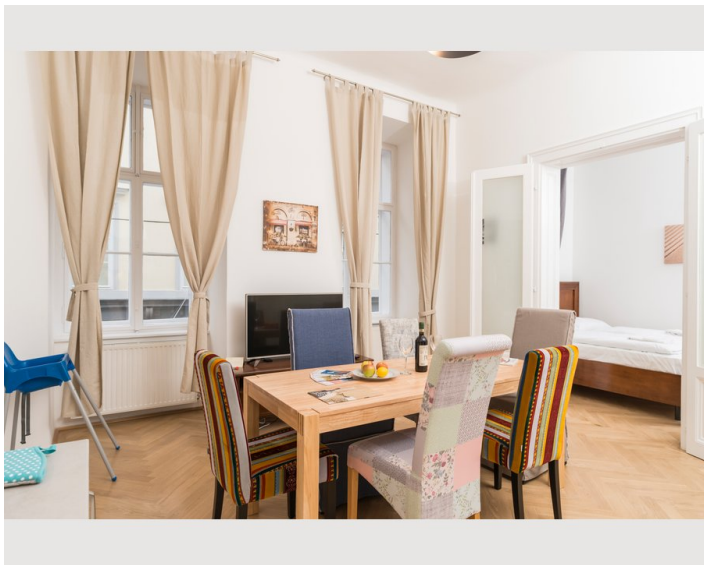
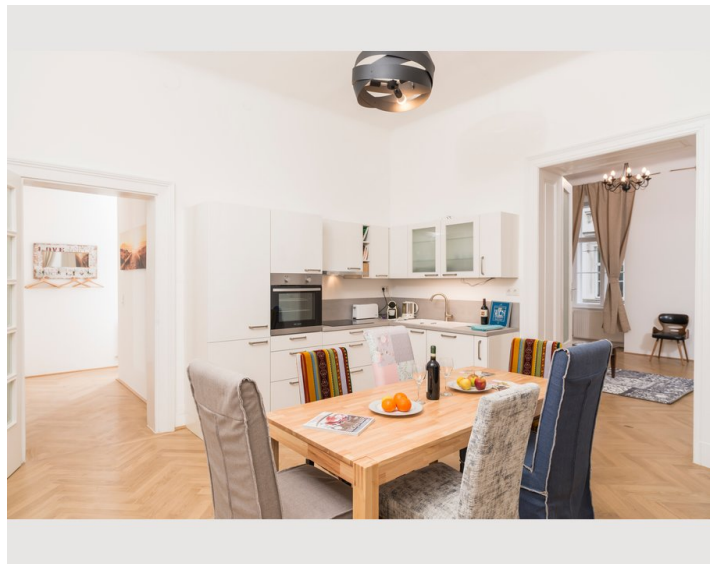
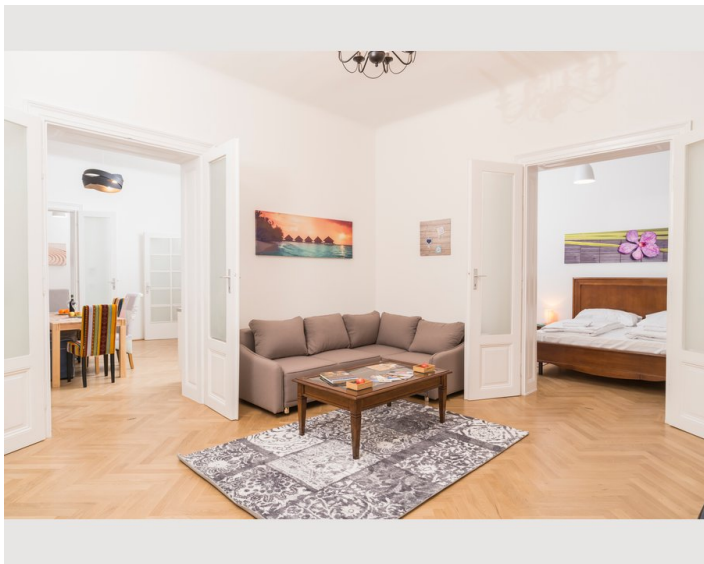
#### Küche

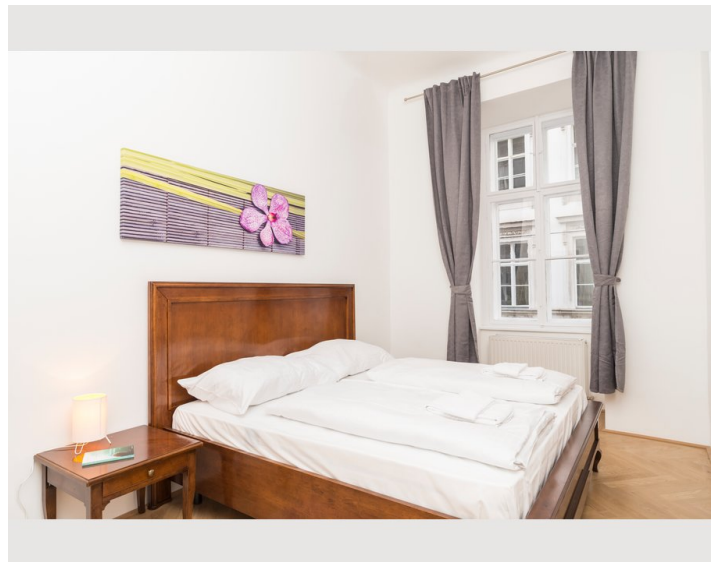
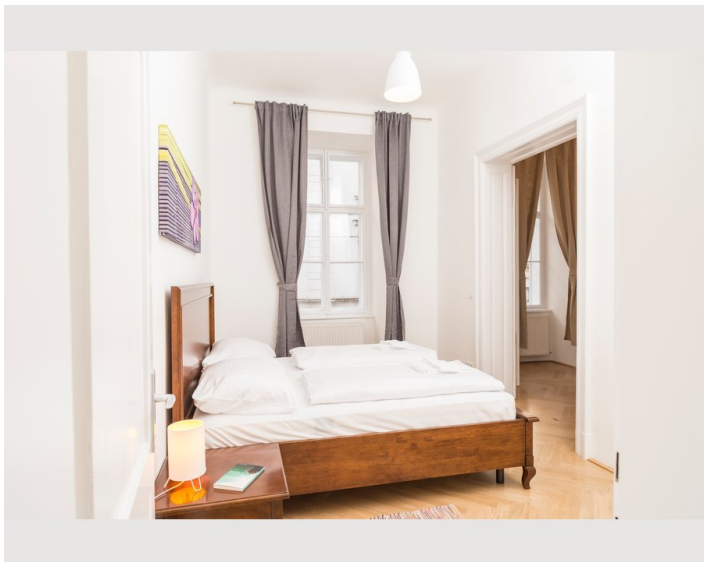
- Eigene Küche
- Gläser/Geschirr
- Geschirrspüler
- Kochutensilien
- Espressomaschine
- Mikrowelle

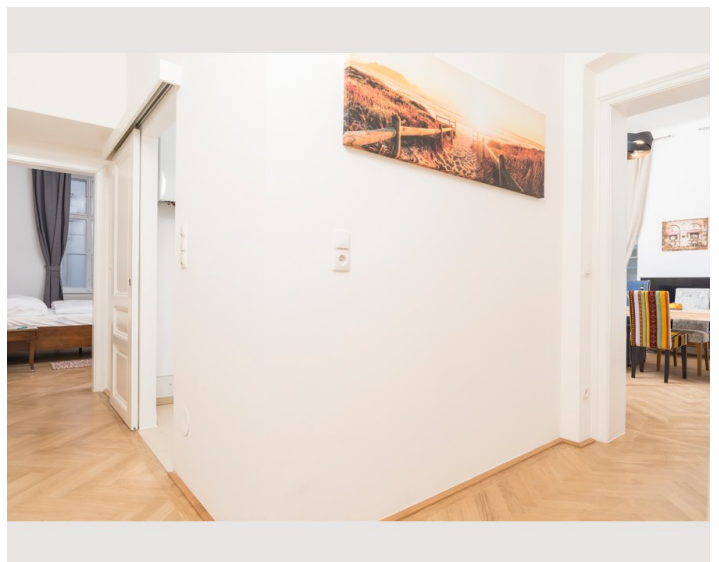
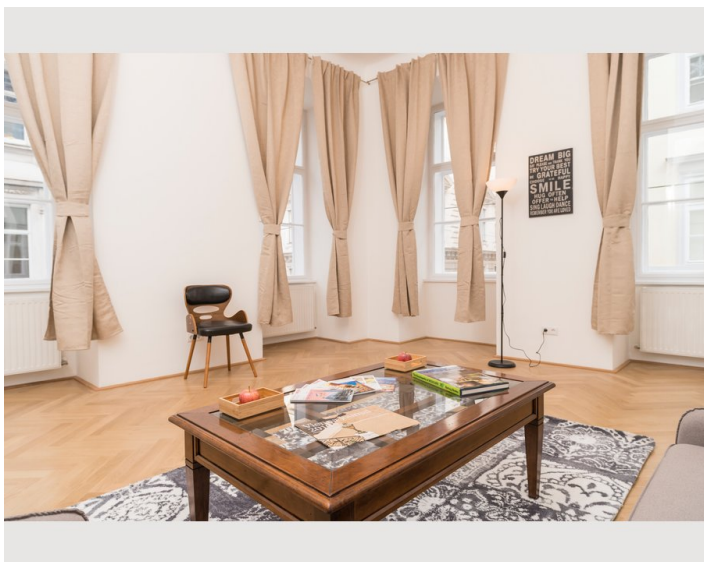
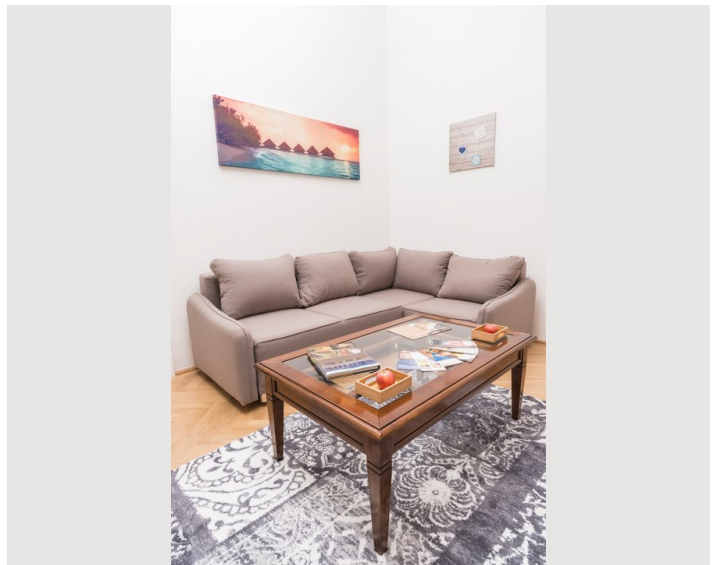
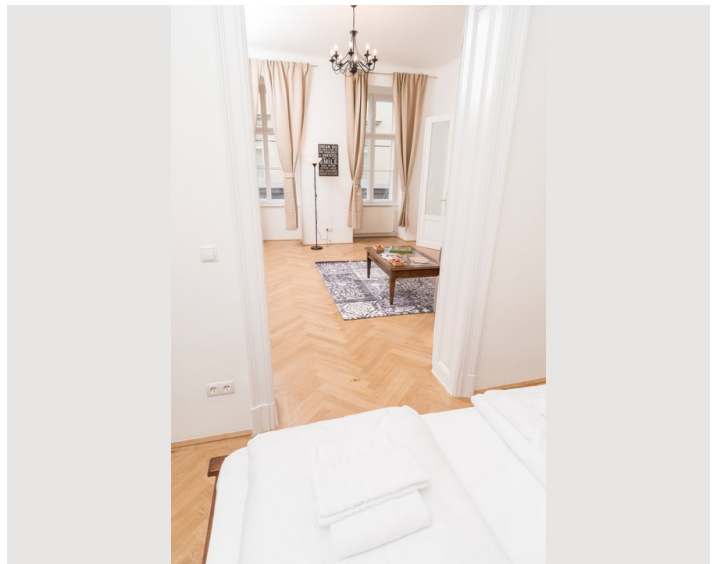
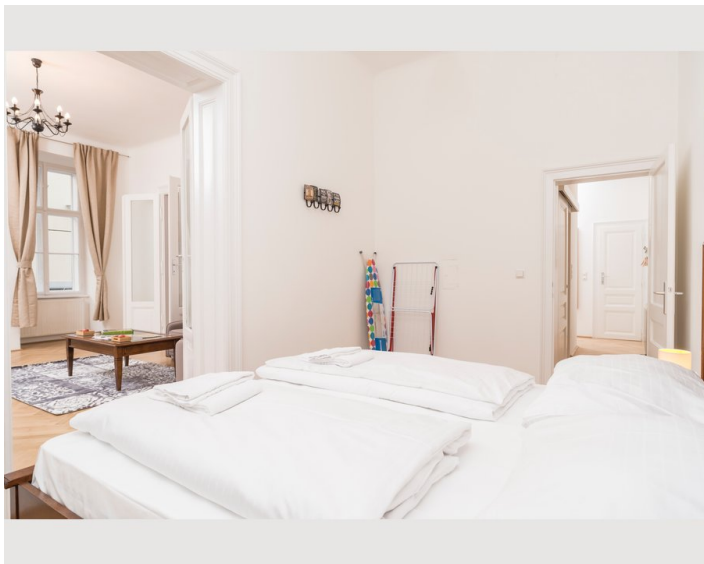
### Informationen

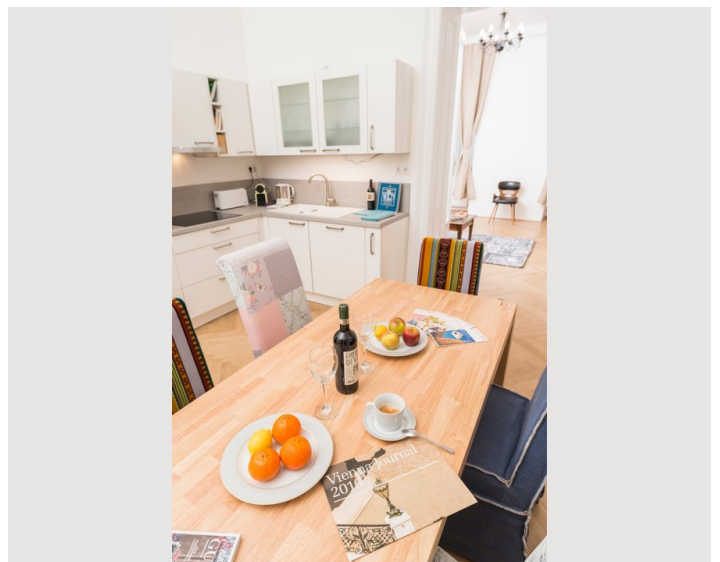
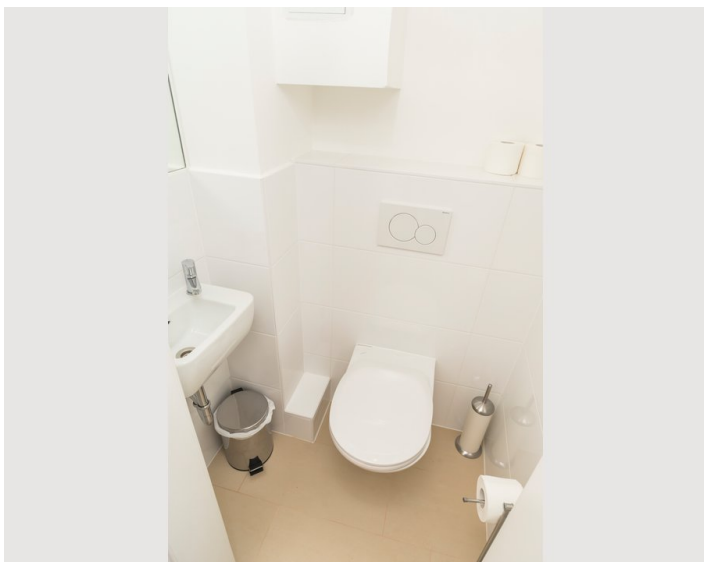
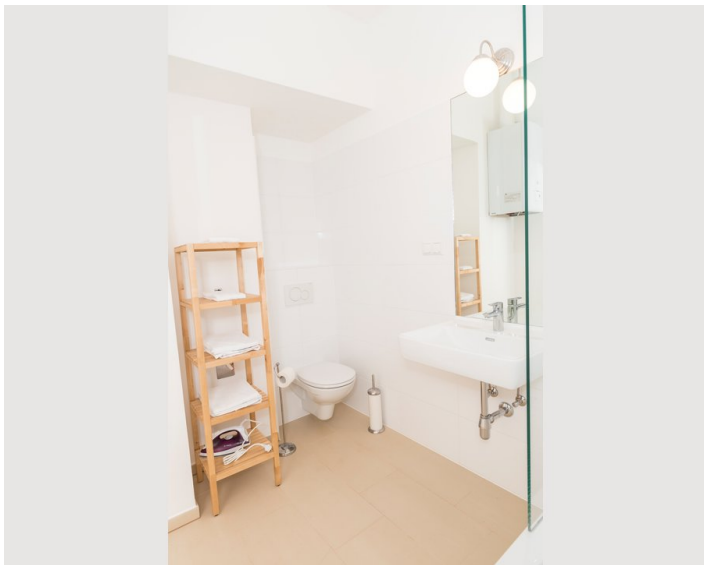
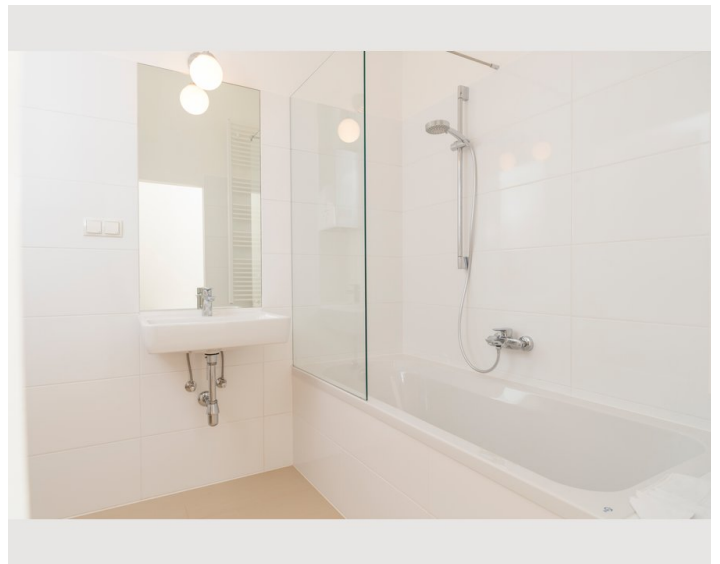
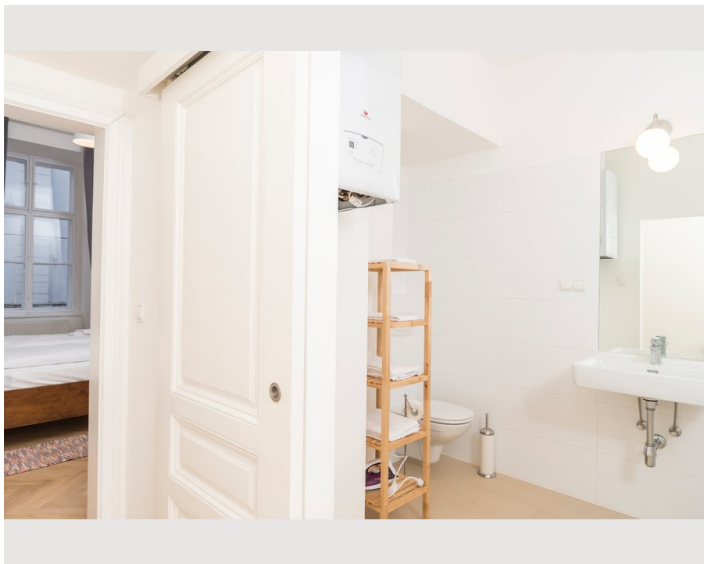
- Für Kinder geeignet
- Schreibtisch/Arbeitsplatz
- Regelmäßige Reinigung kostenlos
- Rauchen verboten
- Haustiere auf Anfrage

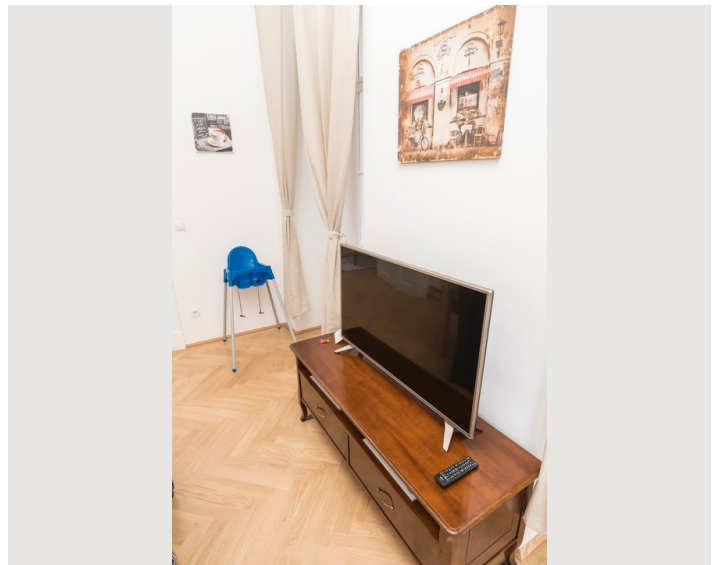
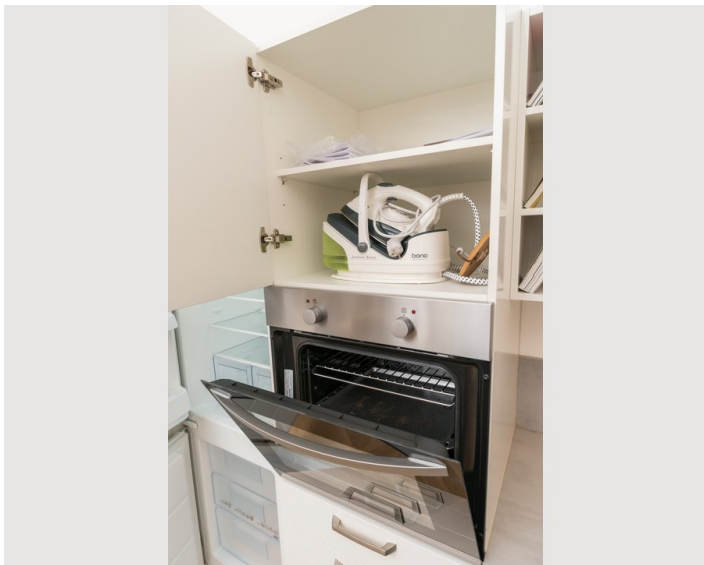
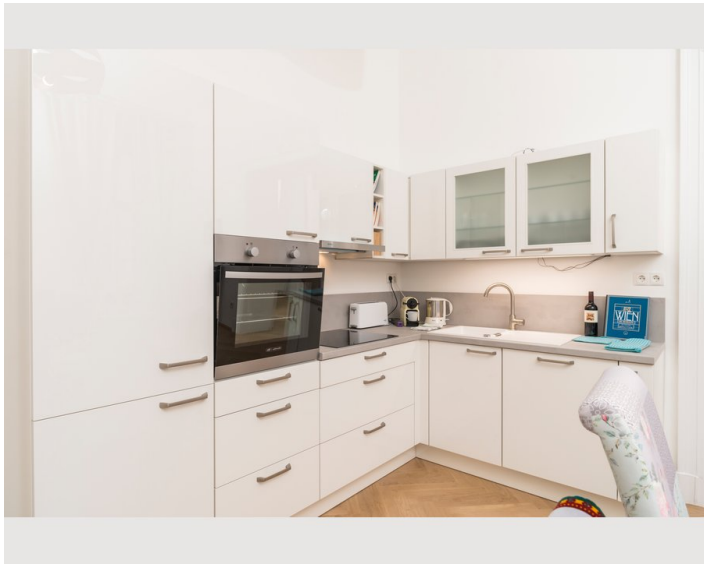
## Bildergalerie











## Infrastruktur



Billa 200 Meter entfernt

Landstraße ist der 3. Wiener Gemeindebezirk. Für die Touristen ist es vor allem für die Burg und Gärten aus dem 18. Jahrhundert Belvedere bekannt, die Residenz von Eugen von Savoyen, die heute die österreichische Galerie beherbergt. Eine andere Residenz wurde vom russischen Gesandten in Wien, Graf Razumovsky, gebaut. Neuere Sehenswürdigkeit ist das Hundertwasserhaus, das vom Architekten und Maler Friedensreich Hundertwasser in einem traumhaften Stil entworfen wurde. Zu den Museen in der Landstraße gehören das Kunst Haus Wien und das Museum of Art Fakes.

Das Apartment befindet sich in der Salesianergasse, nur 5 Gehminuten vom herrlichen Schloss Belvedere und 6 Gehminuten vom Wiener Konzerthaus entfernt. Die Wohnung ist strategisch zwischen zwei U-Bahn-Stationen und einer S-Bahn Station platziert. Stadtpark (Linie U4), Karlsplatz (Linien U4, U2 und U1) und Wien Renweg (S-Bahn). Auf dem nahegelegenen Rennweg finden Sie zahlreiche Supermärkte, Bäckereien und Apotheken!

Eine Auswahl an Restaurants, Cafés und Bars finden Sie in unmittelbarer Umgebung. Zu unseren, zum Apartment naheliegenden, Favoriten zählen auf jeden Fall die Pizzeria Santa Lucia und das Restaurant zur steirischen Botschaft – beide bieten köstliche Speisen zu allen Tageszeiten und herrliche Sitzmöglichkeiten im Freien in den warmen Sommermonaten. Für ein schickes Abendessen oder Brunch Erlebnis, überqueren Sie den Donaukanal und besuchen Sie das Motto am Fluss – ein Restaurant auf einem Boot direkt im Donaukanal. Für authentisch österreichische Küche darf ein Besuch im bekannten Schweizerhaus nahe des Prater Vergnügungsparks nicht fehlen – berühmt sind die hervorragenden Stelzen. Den Sonnenuntergang genießen Sie am besten mit einem Glas Wein von der Loft Bar & Lounge im obersten Stockwerk des Sofitel Hotels am Donaukanal aus.

## Lage

