



2 ZIMMER WOHNUNG, 1190 WIEN

Entzückende, perfekt angeschlossene 2 Zimmer Wohnungen

Objektnummer: ALAF1

[Online ansehen und mieten](#)

Nette 2 Zimmer Wohnung mit perfekter Anbindung direkt an der Schnellbahnstation, Bus und Straßenbahn gleich neben der Privatklinik Rudolfinerhaus.

Zeitraum	26.06. - 26.07.2026
Personenanzahl	2
Gesamtbetrag inkl. Ust.	€ 2.022,86
Kaution	€ 1.500,00



Wohnfläche

59m²



Maximalbelegung

2 Personen



Gesamte Unterkunft [?]

1 Privates Badezimmer 1 getrenntes Schlafzimmer 1 Wohn-Schlafzimmer



3. Stockwerk



Check-in

15:00 - 20:00 Uhr



Check-out

07:30 - 09:00 Uhr

Schlafmöglichkeiten

Schlafzimmer



1x Doppelbett (1,80 m x 2 m)

Wohnen & Schlafen



1x Sofabett (2 Personen)

Beschreibung zur Unterkunft

Die Lage der Wohnung ist unschlagbar. Wenn man öffentlich unterwegs ist, kann man kaum einen besseren Standort haben, als dass die Straßenbahn, Schnellbahn und der Bus direkt vor der Haustür stehen und trotzdem nicht zu sehr lärmelästigen. Auch mit dem Auto ist man in 15min im Stadtzentrum. Die Heurigen in Grinzig sind ca 5 min entfernt und der Kahlenberg ca 15min.

Die Aussicht aus den Fenstern richtet sich in einen grünen Hof mit wunderschönen Kirschbäumen.

Die Wohnung wird vollmöbliert vermietet. Ein weiteres Highlight sind die elektronischen Aussenrollos mit Fernbedienung. Im Schlafzimmer und 2 weiteren Fenstern im Wohn- und Küchenbereich gibt es auch Fliegennetze.

Der einzige, mir bewusste Nachteil ist, dass es keinen Aufzug gibt. Allerdings ist das für junge sportliche Menschen auch kein

Ausstattung & Merkmale

Grundausstattung

- Internet/Wlan
- Private Waschmaschine
- Bettwäsche
- Staubsauger
- TV
- Privater Trockner
- private Toilette

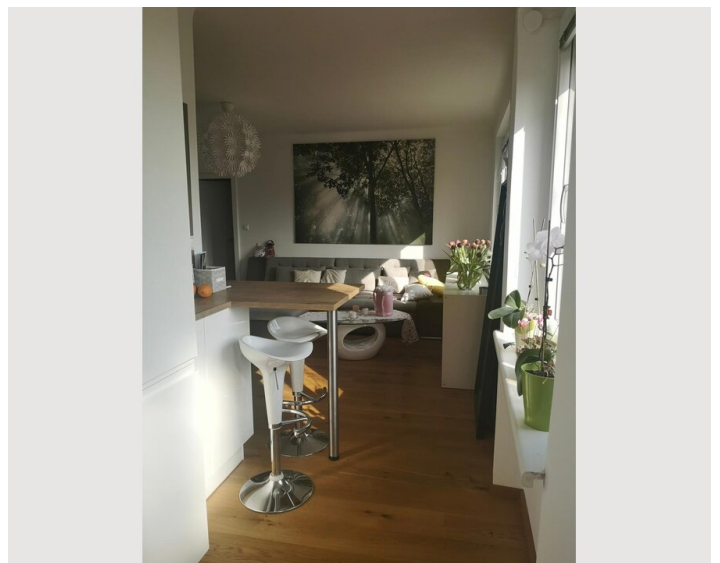
Küche

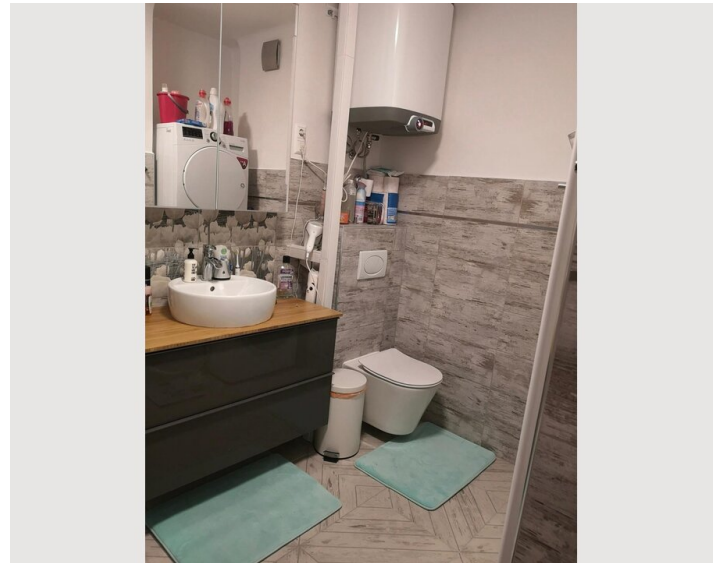
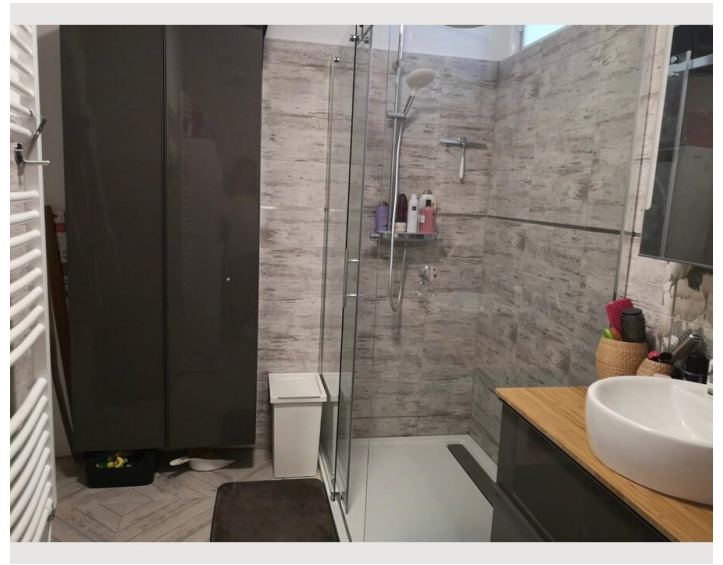
- Eigene Küche
- Gläser/Geschirr
- Mikrowelle
- Kochutensilien
- Geschirrspüler

Informationen






- Für Kinder ungeeignet
- Regelmäßige Reinigung kostenpflichtig
- Rauchen verboten
- Fahrradraum kostenlos

Bildergalerie





Infrastruktur

-  S45 vor der Tür
-  Bus und Straßenbahn
-  Billa und Spar Gourmet 5 Fussminuten
-  Erreichbar in 15 min mit dem Auto oder 25 min mit der Bahn
-  Erreichbar innerhalb 30 min mit dem Auto

Alles ist in Gehdistanz. Geschäfte des täglichen Bedarfs, Billa, Spar, DM und Bipa sowie diverse Bäckereien und der berühmte Obkirchermarkt. Weiters gibt es auch 2 Banken und einen McDonalds.

Lage

