



2 ZIMMER WOHNUNG, 1150 WIEN

## Modernisierte Altbaustil Wohnung Nähe Mariahilferstraße

Objektnummer: BJTO1

[Online ansehen und mieten](#)

<b>Zeitraum</b>	20.12.2025 - 20.01.2026
<b>Personenanzahl</b>	2
<b>Gesamtbetrag</b> inkl. Ust.	€ 2.406,87
Kaution	€ 1.700,00

Einziehen - Entspannen - Wohlfühlen: wunderschöne renovierte Wohnung im Altbaustil in zentraler Lage im 15. Bezirk mit Whirlpool-Badewanne und Parkplatz - maximaler Wohlfühlfaktor für Ihren Wien Aufenthalt



### Wohnfläche

58m²



### Maximalbelegung

3 Personen



### Gesamte Unterkunft <sup>?</sup>

2 Private Badezimmer 1 getrenntes Schlafzimmer



### Erdgeschoss



### Check-in

15:00 - 22:00 Uhr



### Check-out

00:00 - 11:00 Uhr

## Schlafmöglichkeiten

### Schlafzimmer



1x Doppelbett (1,60 m x 2 m)



1x Sofabett (1 Person)

## Beschreibung zur Unterkunft

Die Wohnung befindet sich im EG (Hochparterre) eines sehr ruhigen Wohnhauses. Fahrradabstellplatz und Kellerabteil sind verfügbar.

Als besondere Merkmale der Wohnung sind der wunderschöne Altbaustil, der Ethanolkamin sowie die Badewanne mit Whirlpool Funktion (direkt im Schlafzimmer) zu erwähnen.

### Ausstattung & Merkmale



#### Grundausstattung

- Internet/Wlan
- Private Waschmaschine
- Bettwäsche
- private Toilette
- Staubsauger
- Reinigungsutensilien
- TV
- Privater Trockner
- Handtücher
- Privater Parkplatz
- Bügeleisen & Bügelbrett
- Haartrockner



#### Erstversorgung

- Toilettenpapier
- Nespressokapseln



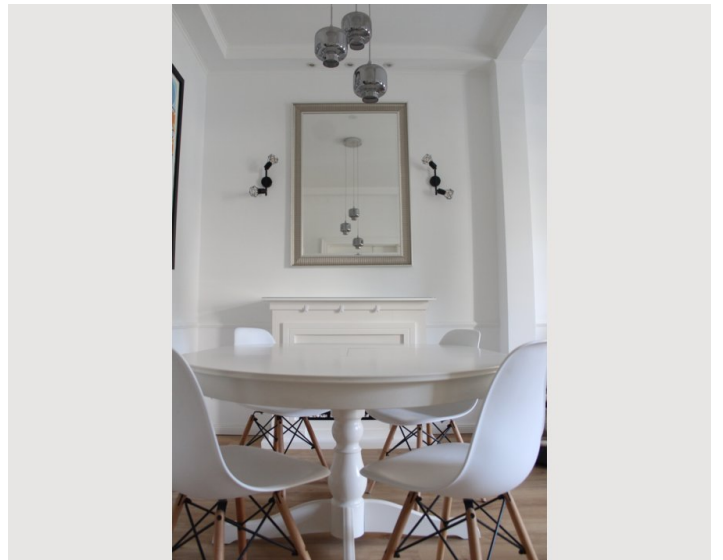
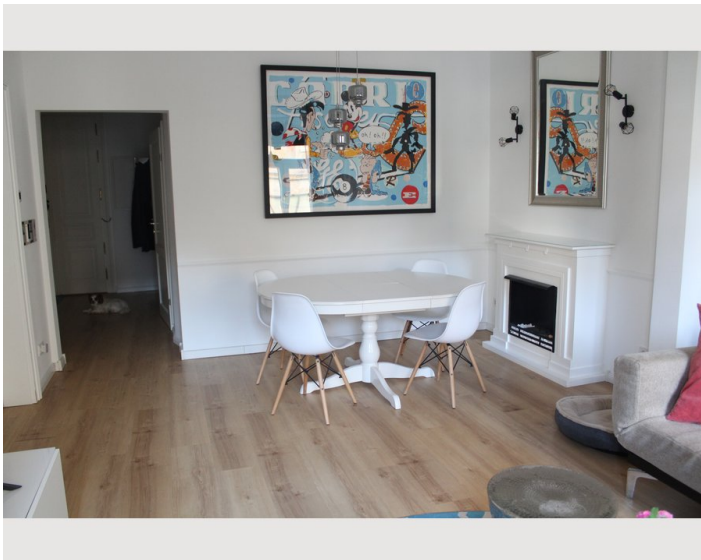
#### Küche

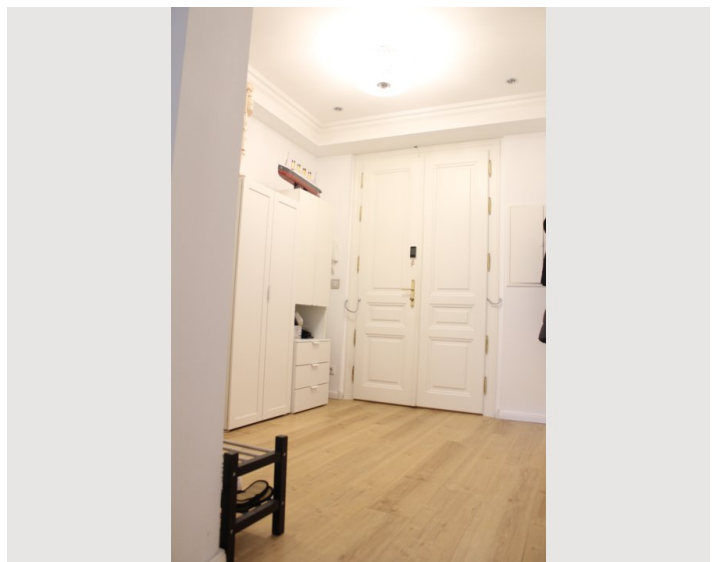
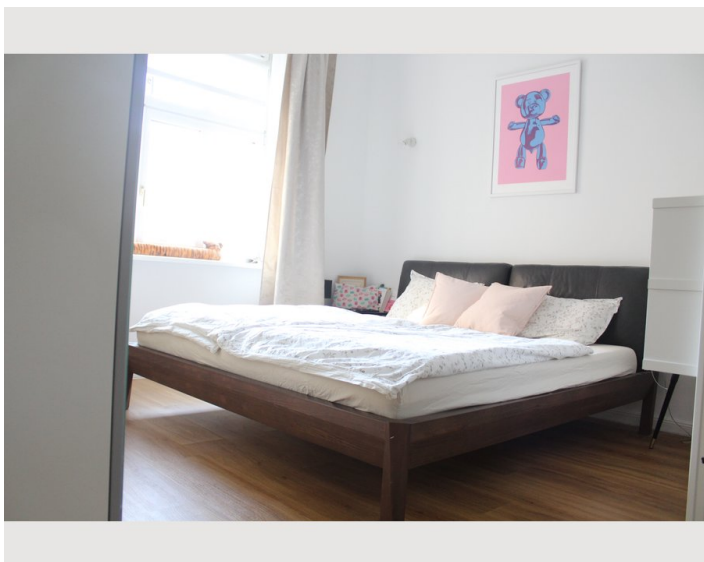
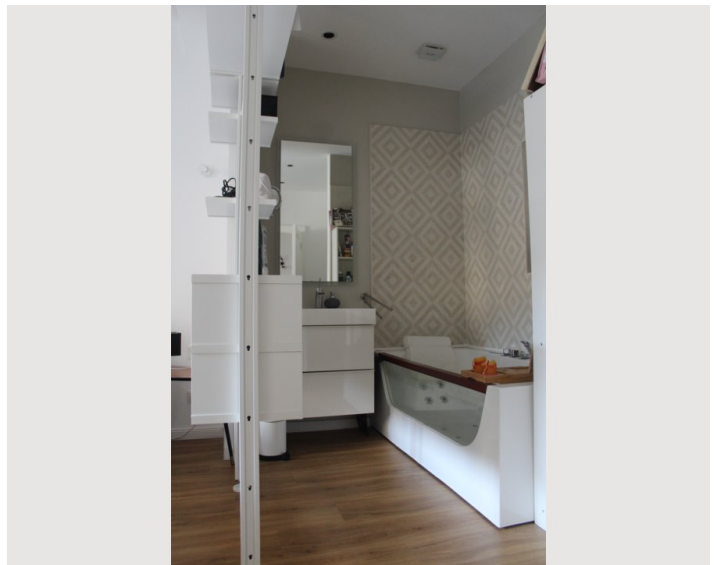
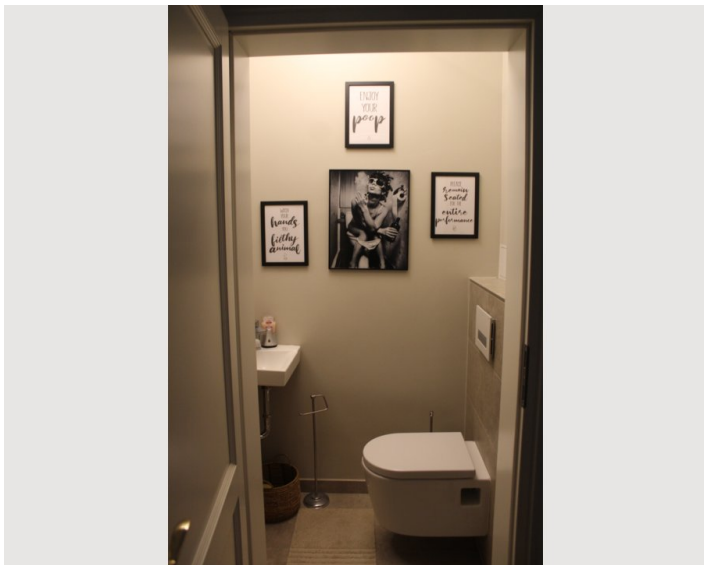
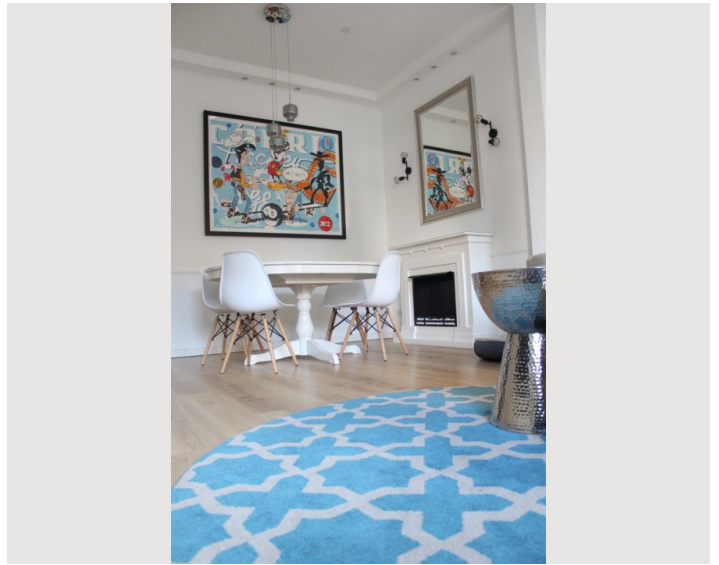
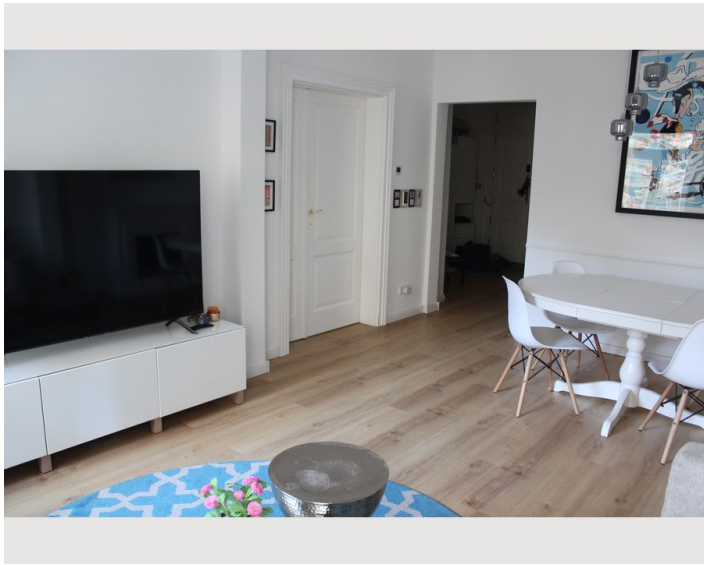
- Eigene Küche
- Gläser/Geschirr
- Geschirrspüler
- Kochutensilien
- Espressomaschine
- Mikrowelle

## Informationen

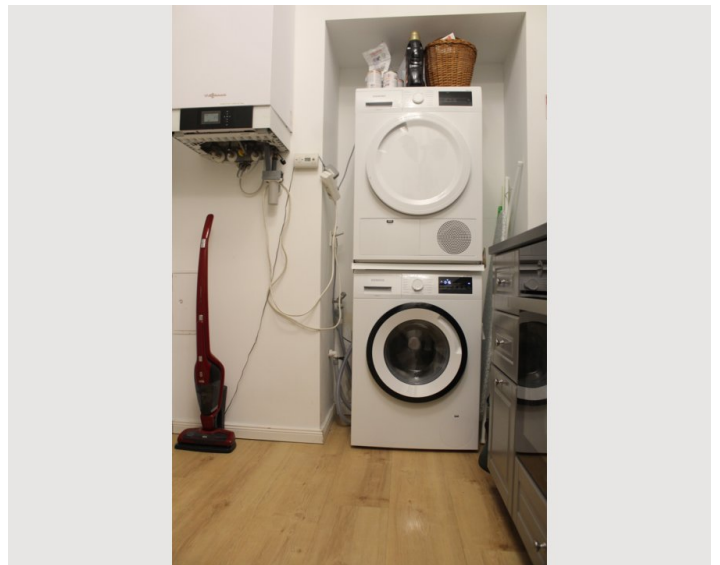
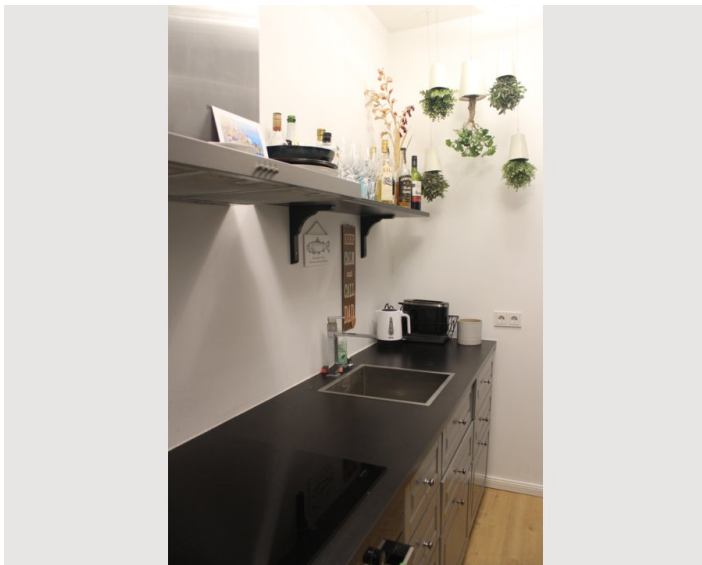
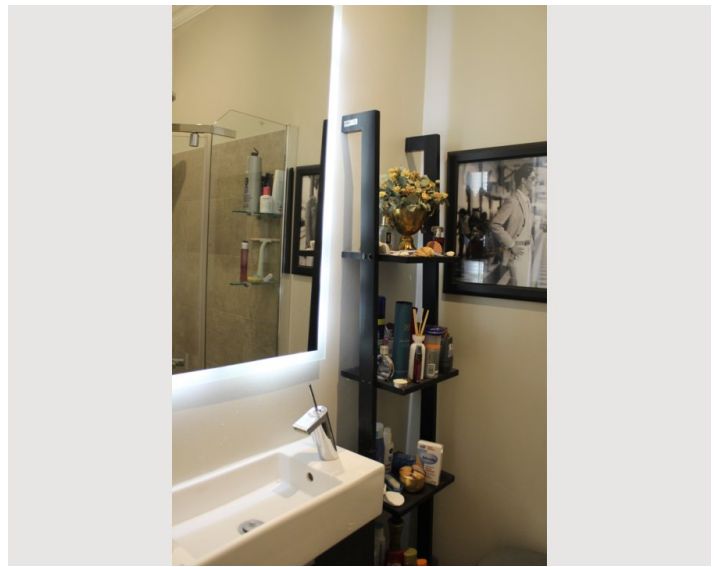
- Für Kinder ungeeignet
- Kurzparkzone kostenpflichtig
- Haustiere auf Anfrage
- Rauchen verboten
- Schreibtisch/Arbeitsplatz

## Bildergalerie











### Infrastruktur

 Westbahnhof 10 Minuten Gehweg

 3 Minuten Gehweg

 Innere Stadt 20 Minuten mit der U-Bahn

Zentrale Lage im 15. Bezirk mit unmittelbarer Nähe zur inneren und äußeren Mariahilferstraße und neuen Fußgängerzone. Maximal 10 Minuten Fußweg zum Westbahnhof. Straßenbahn sowie U-Bahn Stationen in direkter Nähe (Wiener Innenstadt 15-20 Minuten entfernt).

Das wunderschöne Schloß Schönbrunn ist in 10-15 Minuten zu Fuß erreichbar. Ausgezeichnete Nahversorgung durch zahlreiche Einkaufsmöglichkeiten.

Mit dem Auto ist die Autobahn (A1 Westautobahn) schnell erreichbar. Ein privater Parkplatz befindet sich auf einem Privatparkplatz unmittelbar gegenüber der Wohnung.

## Lage

