



3 ZIMMER WOHNUNG, 1200 WIEN

Zeitreise ins romantische Wien: Dachsuite mit Gartenblick

Objektnummer: PITU2

[Online ansehen und mieten](#)

Zeitraum	18.12.2025 - 18.01.2026
Personenanzahl	2
Gesamtbetrag inkl. Ust.	€ 3.898,08
Kaution	€ 2.900,00

Wunderschöne Dachsuite für eine romantische Zeit in Wien. Die Wohnung befindet sich in ruhiger zentraler Lage nur 3 km von der Innenstadt entfernt und wurde mir viel Liebe zum Detail eingerichtet.



Wohnfläche

100m²



Maximalbelegung

4 Personen



Gesamte Unterkunft [?]

1 Privates Badezimmer 2 getrennte Schlafzimmer



2. Stockwerk



Check-in

15:30 - 20:00 Uhr



Check-out

09:30 - 10:00 Uhr

Schlafmöglichkeiten

Schlafzimmer 1



1x Doppelbett (1,80 m x 2 m)

Schlafzimmer 2



1x Einzelbett



1x Sofabett (2 Personen)

Beschreibung zur Unterkunft

Vintage-Liebhaber dürfen sich auf Jugendstil-Elemente, funkelnde Kristall-Luster und einen nostalgischen Plattenspieler freuen. Das verspiegelte Schlafzimmer mit Klimts *Kuss* lässt romantische Träume wahr werden. Die Suite eignet sich perfekt für einen unvergesslichen Urlaub, längere (Business-)Aufenthalte oder als stilvoller Zweitwohnsitz.

Im zweiten Stock gelegen, begeistert die Dachsuite mit einem großzügigen Wohnbereich und Blick in den privaten Garten. Die hochwertige Einrichtung verbindet charmanten Vintage-Stil mit moderner Technik und wurde mit viel Liebe zum Detail gestaltet. Kunstwerke von Schiele, Klimt und Hundertwasser schmücken die Wände und verleihen der Suite ein einzigartiges Flair.

Das in sanftem Rosé gehaltene Badezimmer mit Muscheldesign schafft eine entspannte Atmosphäre – ideal für ein ausgedehntes Bad oder eine erfrischende Dusche.

Das Spiegelschlafzimmer beeindruckt mit einem funkelnden Kristall-Luster, Himmelblick und romantischen Vorhängen. Ein weiteres Zimmer mit Bett und ausziehbarem Sofa kann als Kinderzimmer oder Homeoffice genutzt werden.

Wichtige Info: Die Dachsuite ist nur über Treppen erreichbar und daher nicht für Personen mit eingeschränkter Mobilität geeignet.

Ausstattung & Merkmale



Grundausstattung

- Garten
- Internet/Wlan
- TV
- Gemeinschaftstrockner
- Handtücher
- Staubsauger
- Reinigungsutensilien
- Gartenmitbenutzung
- Musikanlage/Dockingstation
- Gemeinschaftswaschmaschine
- Bettwäsche
- private Toilette
- Bügeleisen & Bügelbrett
- Haartrockner



Erstversorgung

- Toilettenpapier
- Seife
- Shampoo
- Nespressokapseln



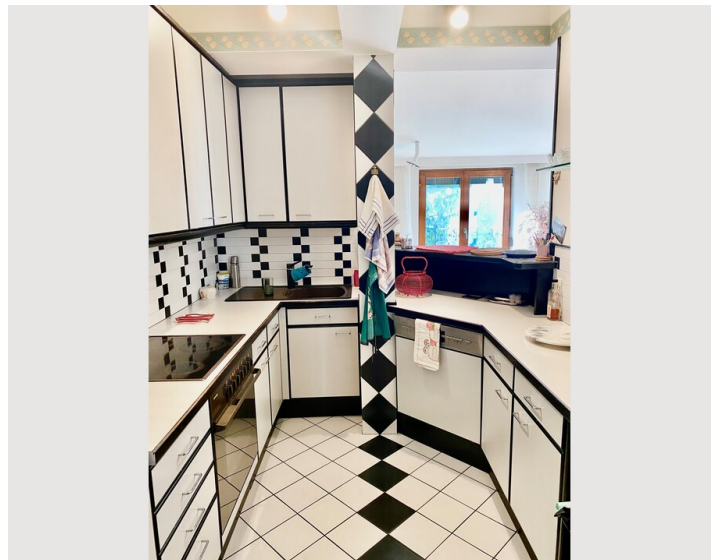
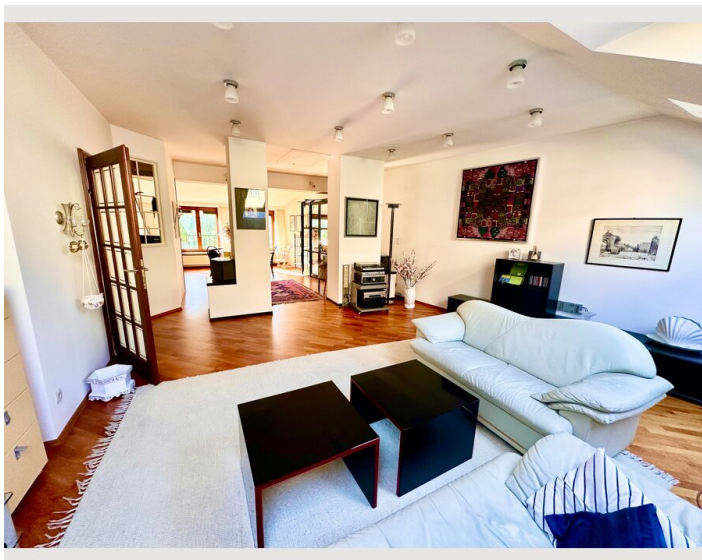
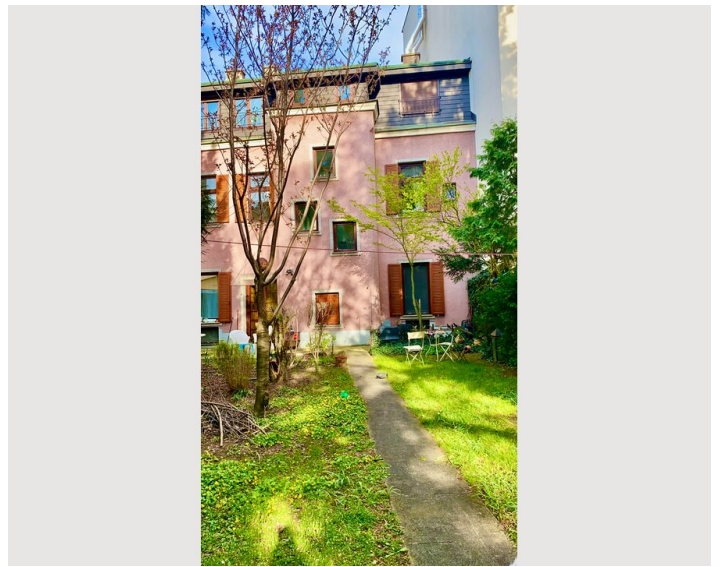
Küche

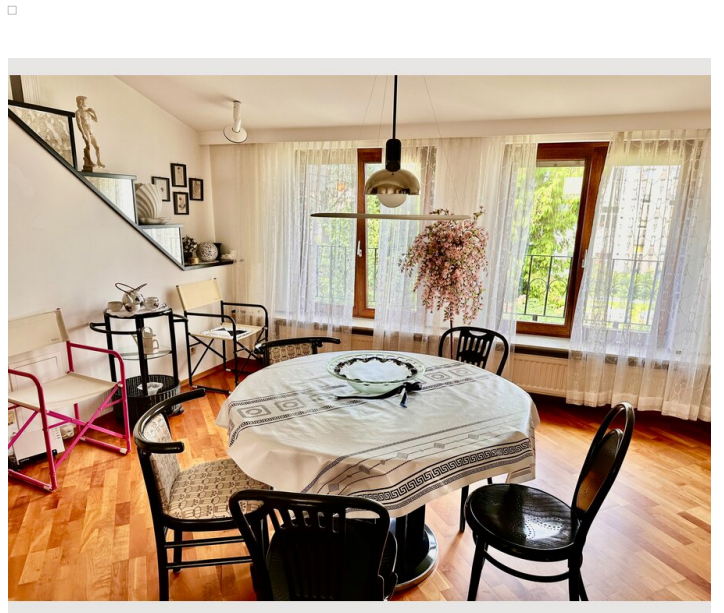
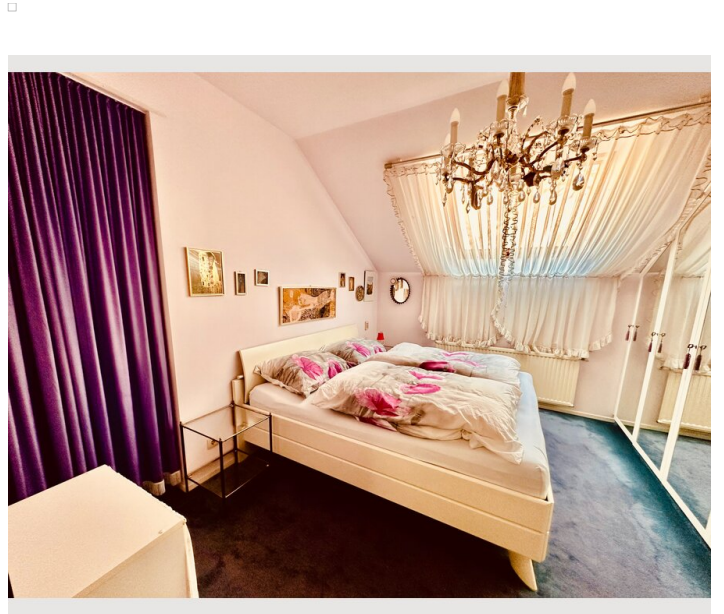
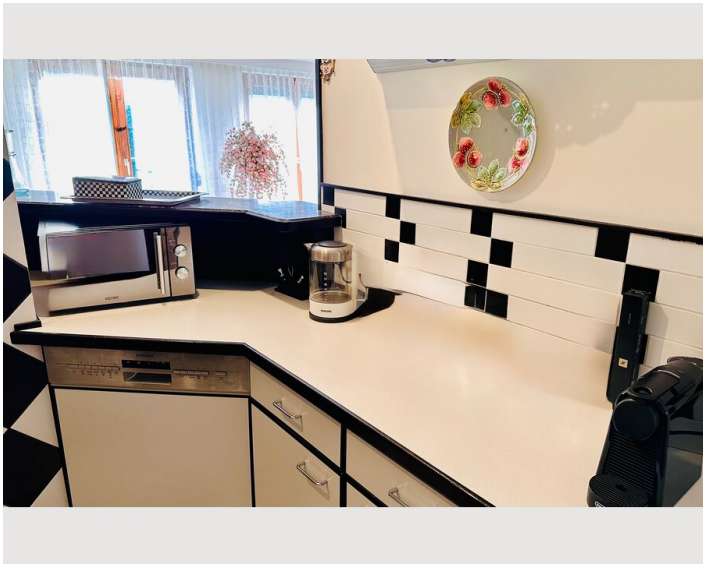
- Eigene Küche
- Gläser/Geschirr
- Filterkaffee
- Mikrowelle
- Kochutensilien
- Espressomaschine
- Geschirrspüler

Informationen

- Für Kinder geeignet
- Kurzparkzone kostenpflichtig
- Haustiere verboten
- Rauchen verboten
- Schreibtisch/Arbeitsplatz
- Regelmäßige Reinigung kostenpflichtig

Bildergalerie







Infrastruktur

📍 ca. 3 km entfernt

🚌 5A in unmittelbarer Nähe

🚶 Praterstern

🛒 Billa, Lidl, Hofer ums Eck

Die Dachsuite liegt sehr zentral. In nur 3 km erreicht man sowohl die Innenstadt als auch die Erholungsgebiete Donaukanal, Donauinsel und Wiener Prater. Sämtliche Geschäfte des täglichen Bedarfs befinden sich ums Eck. Ein typisches Alt-Wiener Lokal mit einem der besten Wiener-Schnitzel befindet sich nebenan.

Vom Flughafen in 25 min erreichbar. Öffentliche Verkehrsmittel in unmittelbarer Nähe: Autobus 5A, Straßenbahn 5, 31, U-Bahn U6, U4, U1

Lage

