

2 ZIMMER WOHNUNG, 5020 SALZBURG

Grüne Ruheoase, zentrumsnahes 2-Zimmer Appartement

Objektnummer: GRUZ1

[Online ansehen und mieten](#)

Zeitraum	20.12.2025 - 20.01.2026
Personenanzahl	2
Gesamtbetrag inkl. Ust.	€ 2.038,52
Kaution	€ 1.500,00

Freundlich ausgestattete 2-Zimmer-Wohnung mit Blick zentrumsnah mit Blick ins Grüne. Zentrumsnah und doch ruhig und gut erreichbar im beliebten Stadtteil Aigen nahe der Salzach (Ignaz-Rieder-Kai).



Wohnfläche

53m²



Maximalbelegung

2 Personen



Gesamte Unterkunft [?]

1 Privates Badezimmer 1 getrenntes Schlafzimmer 1 Wohn-Schlafzimmer



5. Stockwerk

Lift vorhanden



Check-in

16:00 - 19:00 Uhr



Check-out

08:00 - 14:00 Uhr

Schlafmöglichkeiten

Schlafzimmer



1x Doppelbett (1,80 m x 2 m)

Wohnen und Schlafen



1x Sofabett (1 Person)

Beschreibung zur Unterkunft

Vollausgestattete Wohnung im 5. Stock (Lift) im beliebten und grünen Stadtteil Aigen, nahe der Stadtmitte und nahe dem Salzachufer.

Genieße von der Westloggia den Blick auf den Untersberg und den Kaupuzinerberg über die Baumkronen der sehr ruhigen grünen Anlage.

Verwöhne Dich selbst in der kleinen aber mit allem Notwendigem ausgestatteten Küche. WLAN/WiFi inklusive.

Private gebührenfreie KFZ-Abstellplätze sind vorhanden, ebenso große versperrbare Fahrradabstellräume.

Die Altstadt ist in gehbarer Distanz, oder Du nimmst das Rad entlang der Salzach.

Die Naturwissenschaftliche Fakultät ist 1,5km entfernt, 20min zu Fuß, oder 5 min per Fahrrad.

Das Mozarteum liegt nur 10min per Fahrrad entfernt.

Glaserbach/Elsbethen ist in 15min per Fahrrad erreichbar, ebenso natürlich auch per Auto oder Bus.

Und falls Du Dich fragst: Wo ist der Ess- oder Arbeitstisch? Der Esstisch in der Küche war alles, was die Vorbewohner wollten. Selbstverständlich wäre ein weiterer Tisch verfügbar, falls gewünscht.

Ausstattung & Merkmale



Grundausstattung

- Balkon
- Gartenmitbenutzung
- Private Waschmaschine
- Bettwäsche
- private Toilette
- Staubsauger
- Reinigungsutensilien
- Loggia
- Internet/Wlan
- Privater Trockner
- Handtücher
- Privater Parkplatz
- Bügeleisen & Bügelbrett
- Haartrockner



Erstversorgung

- Toilettenpapier
- Seife
- Shampoo



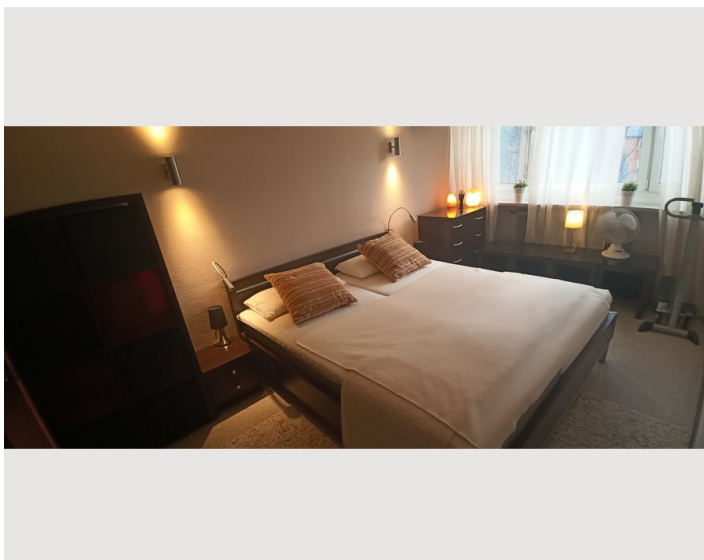
Küche

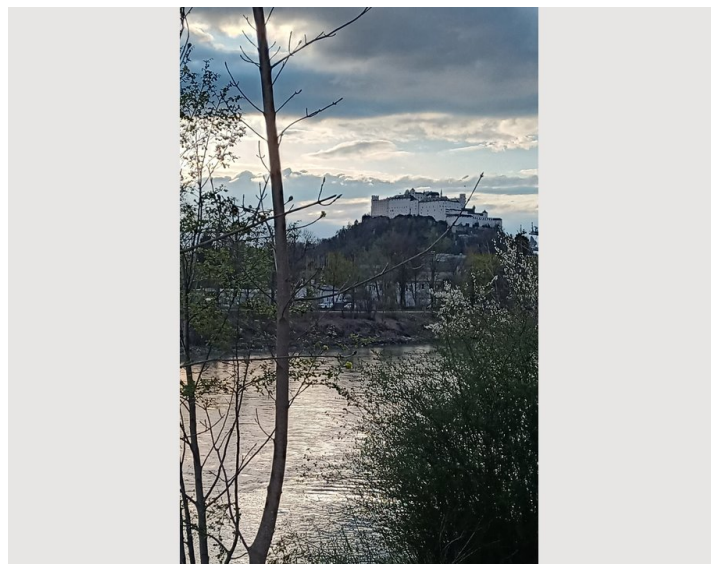
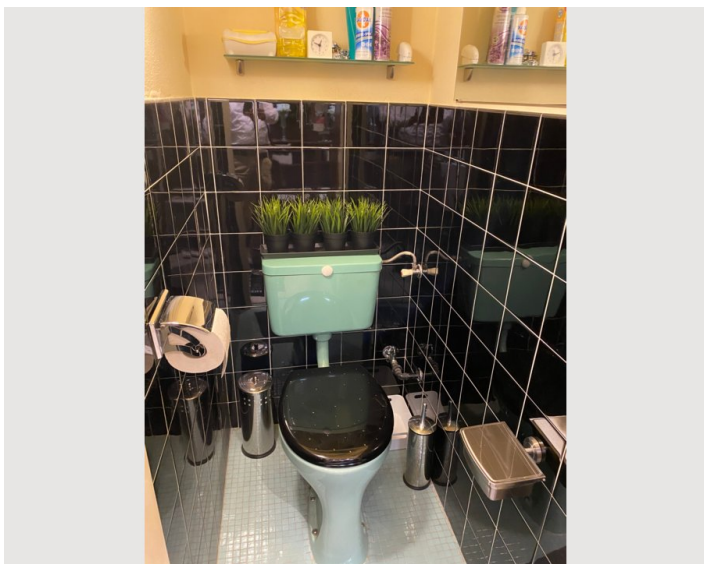
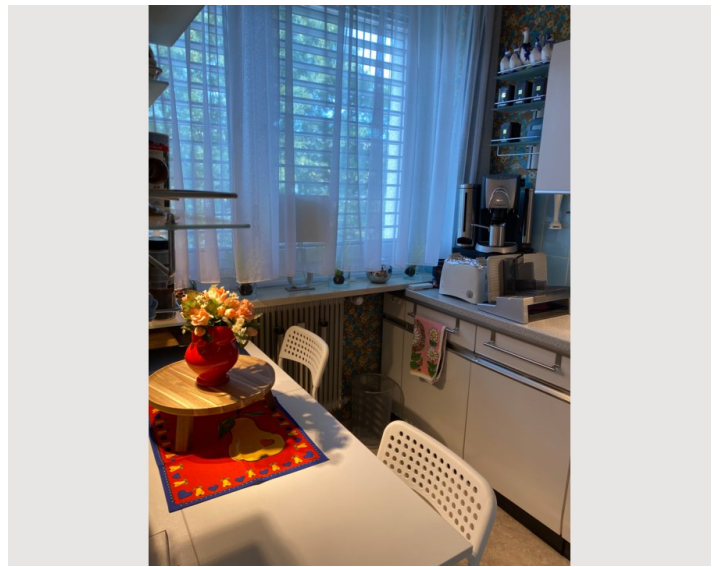
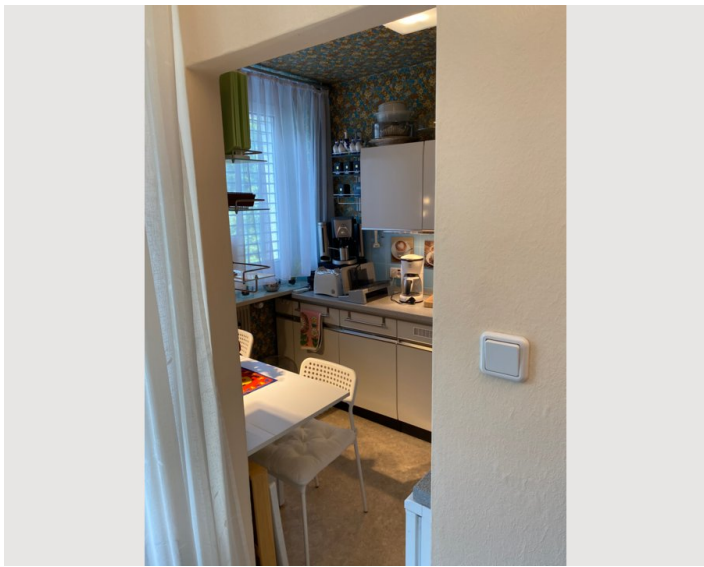
- Eigene Küche
- Gläser/Geschirr
- Filterkaffee
- Kochutensilien
- Espressomaschine
- Mikrowelle

Informationen

- Rauchen verboten
- Haustiere verboten
- Fahrradraum kostenlos

Bildergalerie





Video

Zum Video



Infrastruktur



Kleiner Supermarkt ums Eck in 100m Entfernung



8km, 20 min per Auto oder 35min per Bus



500m mit direktem Anschluss stadteinwärts
zum Bahnhof bzw. auch stadtauswärts Richtung
Süden

Parkplatz vorhanden (kostenfrei). Ein kleiner Supermarkt ist einen Steinwurf entfernt (100m). Von den mehreren Bushaltestellen der Umgebung (ab 500m) bringen Dich O-Bus oder Bus in 10min Fahrzeit direkt zum Hauptbahnhof oder zur Altstadt oder in 5 min Fahrzeit zur nächsten S-Bahn-Haltestelle (S3) (Gemütlicher ist aber die Fahrradfahrt entlang des Salzachufer (7min bis zum Dom, 15min nach Glaserbach/Elsbethen)).

Die Geschäfte des täglichen und besonderen Bedarfs, Theater, Kinos, Bars, Restaurants der Altstadt liegen also ganz nah, ohne auf ein Auto angewiesen zu sein.

Am Feierabend und an Wochenenden findet man Entspannung im nahen Volksgarten, im Freibad, der Eishalle, Tennishalle, des Salzachufer oder eine Mountainbike Tour auf den nahen Gaisberg.

Lage

