



Wiener Altbautraum im Zentrum

Objektnummer: FHJ1

[Online ansehen und mieten](#)

Zeitraum	10.02. - 10.03.2026
Personenanzahl	2
Gesamtbetrag inkl. Ust.	€ 4.729,17
Kaution	€ 4.000,00

In bester Lage den Wiener Altbaufair genießen. Nur wenige Gehminuten von der Einkaufsstraße in Mariahilf entfernt. Sehr gute öffentliche Anbindungen. Kulinarisch den Wiener Naschmarkt in unmittelbarer Nähe erleben.



Wohnfläche

79m²



Maximalbelegung

2 Personen



Gesamte Unterkunft [?]

1 Privates Badezimmer 1 getrenntes Schlafzimmer



1. Stockwerk

Lift vorhanden



Check-in

14:00 - 21:00 Uhr



Check-out

08:00 - 10:30 Uhr

Schlafmöglichkeiten

Schlafzimmer



1x Doppelbett (1,60 m x 2 m)

Beschreibung zur Unterkunft

Die Wohnung ist mit 3,5m Decken sehr geräumig. Die Flügeltüren verbinden Wohnzimmer mit Esszimmer/Küche und kann durch das Öffnen zu einem großen Wohlfühl-Ort erweitert werden.

Ausstattung & Merkmale



Grundausstattung

- Internet/Wlan
- Drucker
- Bettwäsche
- private Toilette
- Bügeleisen & Bügelbrett
- Haartrockner
- TV
- Private Waschmaschine
- Handtücher
- Staubsauger
- Reinigungsutensilien



Erstversorgung

- Toilettenpapier
- Seife
- Shampoo



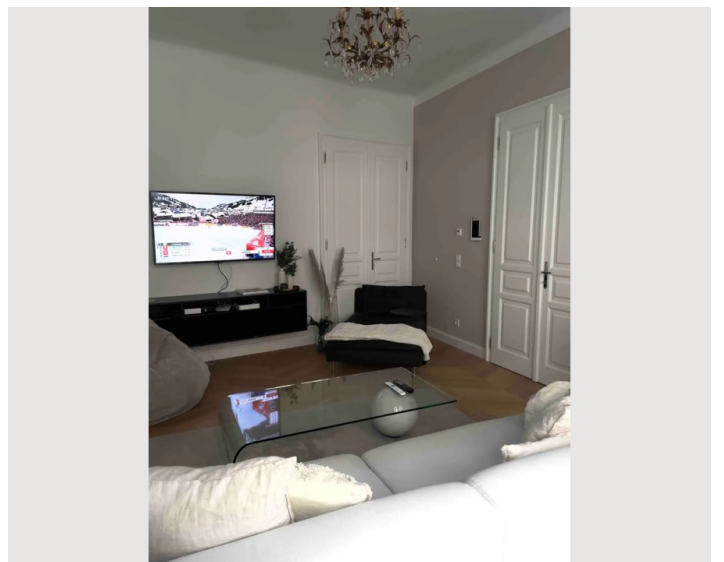
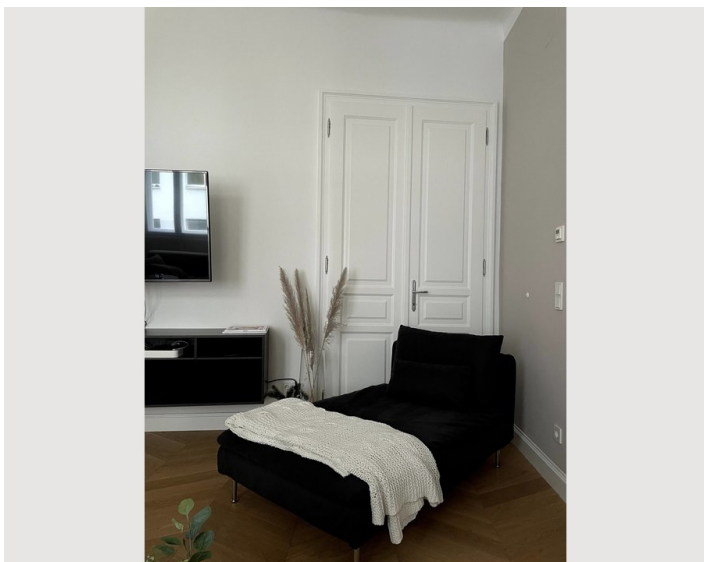
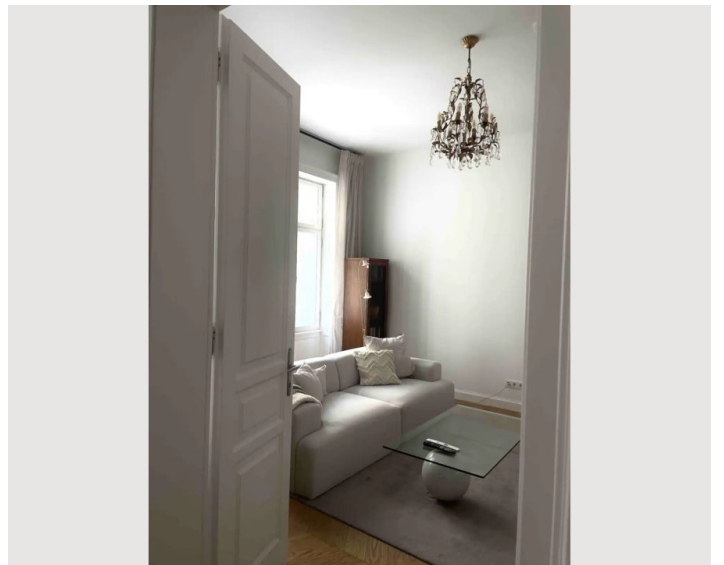
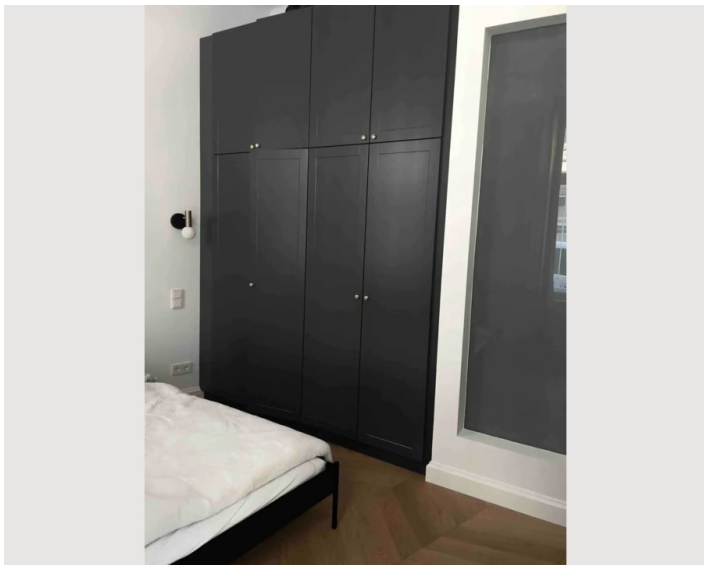
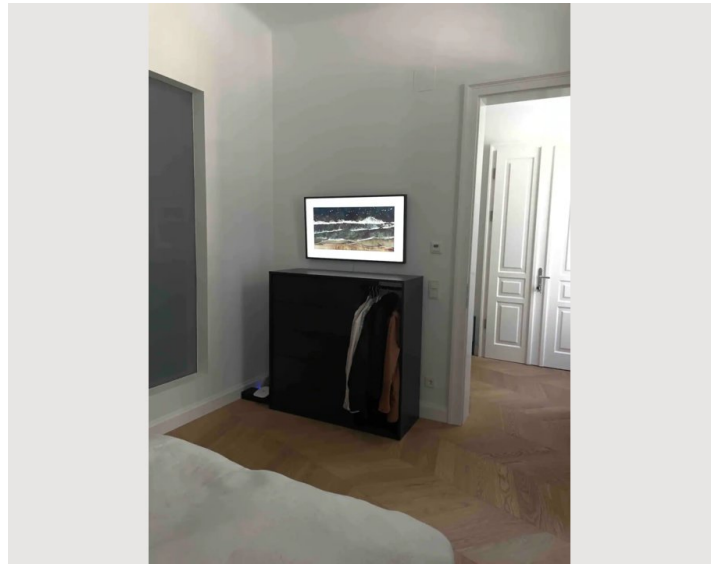
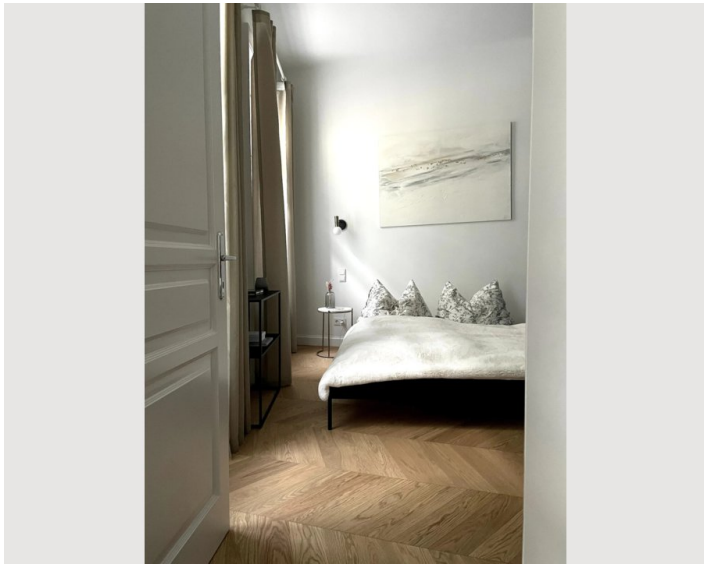
Küche

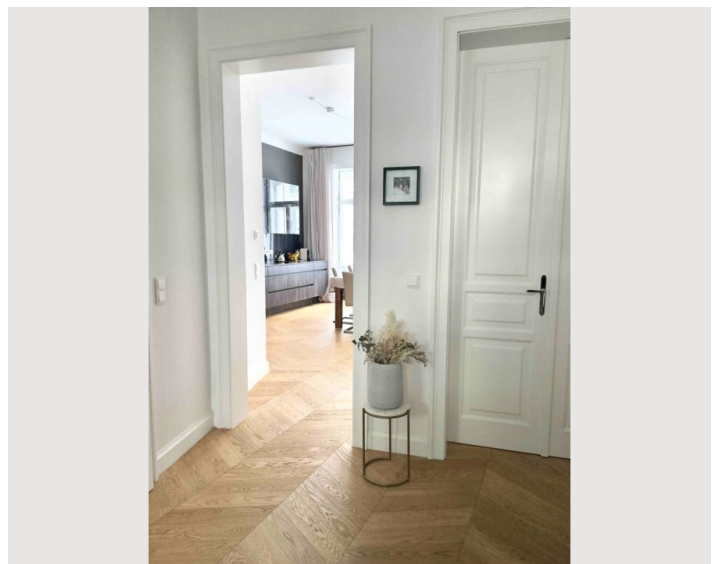
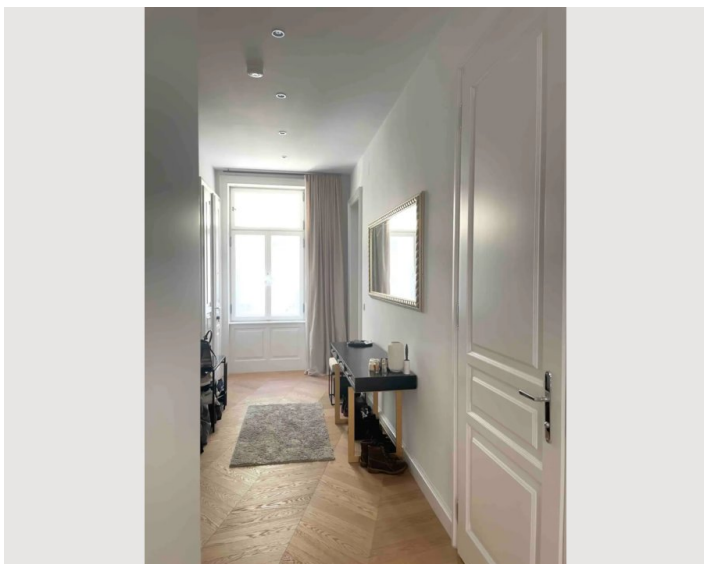
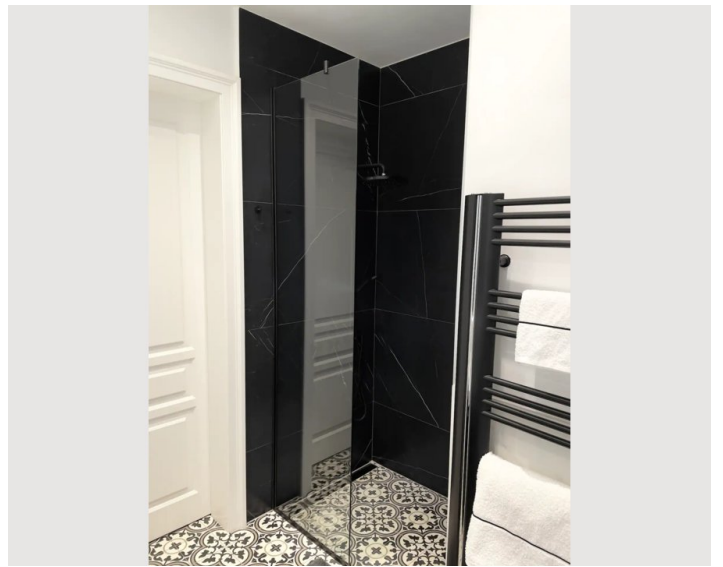
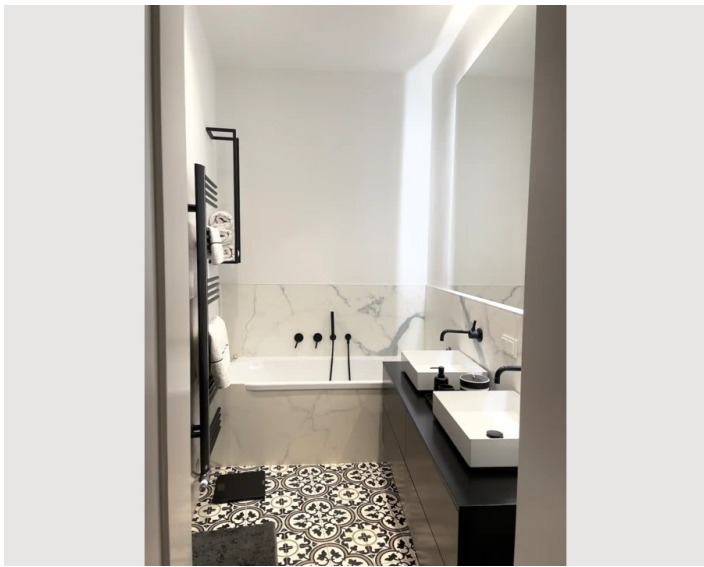
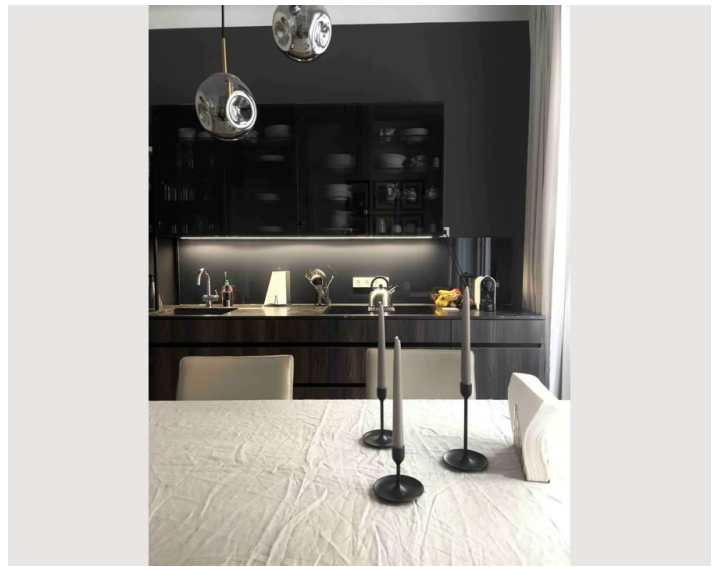
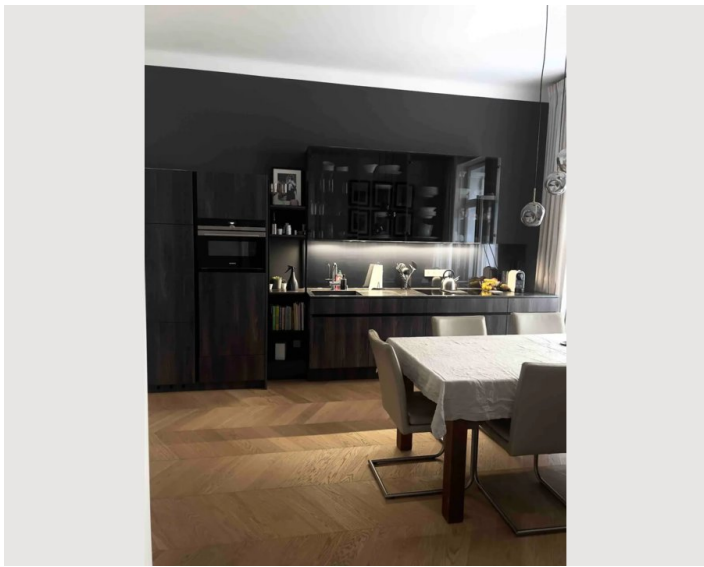
- Eigene Küche
- Gläser/Geschirr
- Geschirrspüler
- Kochutensilien
- Espressomaschine

Informationen

- Rauchen verboten
- Schreibtisch/Arbeitsplatz
- Haustiere verboten
- Fahrradraum kostenlos
- Kurzparkzone kostenpflichtig
- Privater Eingang
- Regelmäßige Reinigung kostenlos

Bildergalerie





Infrastruktur



13A und 14A sind in einer Gehminute erreichbar. Die U-Bahn U3 und U4 befinden sich in einem Radius von 300m.



Der Bus 13A ist die direkte Verbindung zum Hauptbahnhof. Der Westbahnhof ist nur 2 Stationen mit der U3 entfernt.



Die Wohnung befindet sich in unmittelbarer Nähe der Einkaufsstraße Mariahilferstraße. Die Innerstadt ist in 15 Gehminuten erreichbar oder mit der U-Bahn U4 nur eine Station.



Im Radius von 300m befinden sich Supermarkt, Nachmarkt, Bäcker und sehr viele Restaurants.

Im Umkreis von 300m befinden sich verschiedene Supermärkte, die berühmte Einkaufsstraße Mariahilf, Apotheken, Bäcker, Restaurants sowie der beliebte Naschmarkt. Ebenso ist die Verkehrsanbindung mit der U3, U4 und den Bussen 13A und 14A optimal. Das Apollo-Kino sowie das Haus des Meeres sind innerhalb weniger Gehminuten erreichbar. Gerne stellen wir auch eine Empfehlung der besten Restaurants in der Nähe.

Lage

