



STUDIO APARTMENT, 1030 WIEN

## Belvedere Apartment Green Palace

Objektnummer: GOESCHL

[Online ansehen und mieten](#)

Entzückende gemütliche Wohnung - Voll möbliert und ausgestattet und mit schnellem Internet und Tisch für "Home Office", Sehr ruhig, da Innenhoflage.

<b>Zeitraum</b>	20.12.2025 - 20.01.2026
<b>Personenanzahl</b>	2
<b>Gesamtbetrag</b> inkl. Ust.	€ 1.840,66
Kaution	€ 1.300,00



### Wohnfläche

32m<sup>2</sup>



### Maximalbelegung

4 Personen



### Gesamte Unterkunft <sup>?</sup>

1 Privates Badezimmer 1 Wohn-Schlafzimmer



### 2. Stockwerk

Lift vorhanden



### Check-in

15:00 - 00:00 Uhr



### Check-out

00:00 - 11:00 Uhr

## Schlafmöglichkeiten

### Wohnen und Schlafen



1x Doppelbett (1,80 m x 2 m)



1x Sofabett (2 Personen)

## Beschreibung zur Unterkunft

Willkommen in Ihrem neuen Zuhause im charmanten Botschafts-Viertel im begehrten 3. Bezirk von Wien! Dieses gemütliche Apartment bietet auf 32 Quadratmetern alles, was Sie für ein komfortables Wohnen benötigen. Das Apartment ist ideal für Singles oder Paare und verfügt über ein komfortables Doppelbett sowie ein praktisches Sofadoppelbett, perfekt für Gäste oder zusätzliche Familienmitglieder.

Die voll ausgestattete Küche lässt keine Wünsche offen und ermöglicht es Ihnen, Ihre Lieblingsgerichte bequem zuhause zuzubereiten. Darüber hinaus gibt es einen Fahrradabstellplatz, der Ihnen eine sichere Aufbewahrungsmöglichkeit für Ihr Fahrrad bietet. Haustiere sind herzlich willkommen und können gegen einen kleinen Aufpreis mit Ihnen einziehen.

Die Lage der Wohnung ist hervorragend. Die Wohnung liegt zentral im 3. Bezirk, einer der gefragtesten Wohngegenden Wiens. In unmittelbarer Nähe des Schlossparks Belvedere finden Sie zahlreiche Einkaufsmöglichkeiten, Restaurants und Cafés. Die Anbindung an öffentliche Verkehrsmittel ist ausgezeichnet, sodass Sie schnell und bequem das Stadtzentrum und andere Bezirke erreichen können. Dieses Apartment bietet Ihnen eine ideale Kombination aus zentraler Lage und gemütlichem Wohnkomfort – ein perfekter Rückzugsort im Herzen von Wien.

Bei Buchung über 3 Monate fällt eine höhere Kautions an.

## Ausstattung & Merkmale



### Grundausstattung

- Internet/Wlan
- Private Waschmaschine
- Handtücher
- Staubsauger
- Reinigungsutensilien
- TV
- Bettwäsche
- private Toilette
- Bügeleisen & Bügelbrett
- Haartrockner



### Erstversorgung

- Toilettenpapier
- Seife
- Shampoo
- Nespressokapseln



### Küche

- Eigene Küche
- Gläser/Geschirr
- Mikrowelle
- Kochutensilien
- Espressomaschine

## Informationen

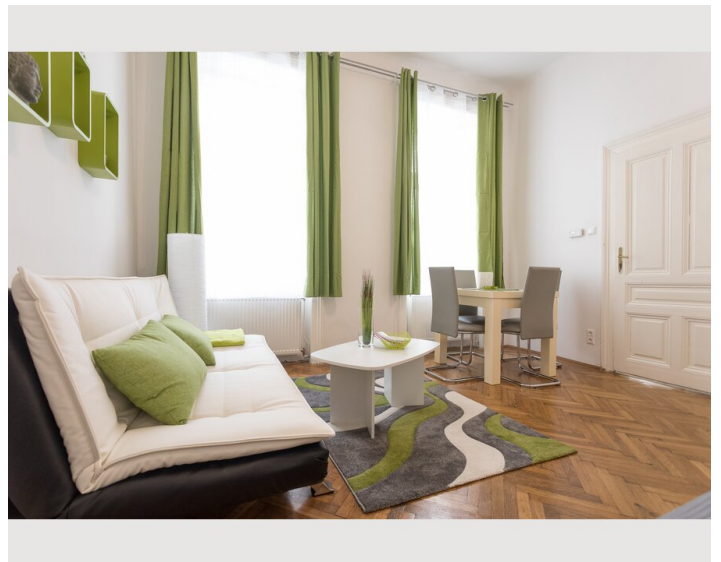
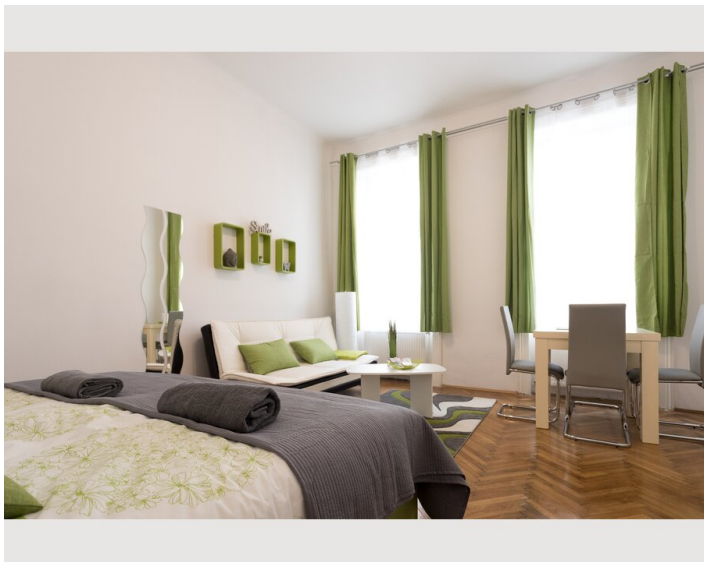
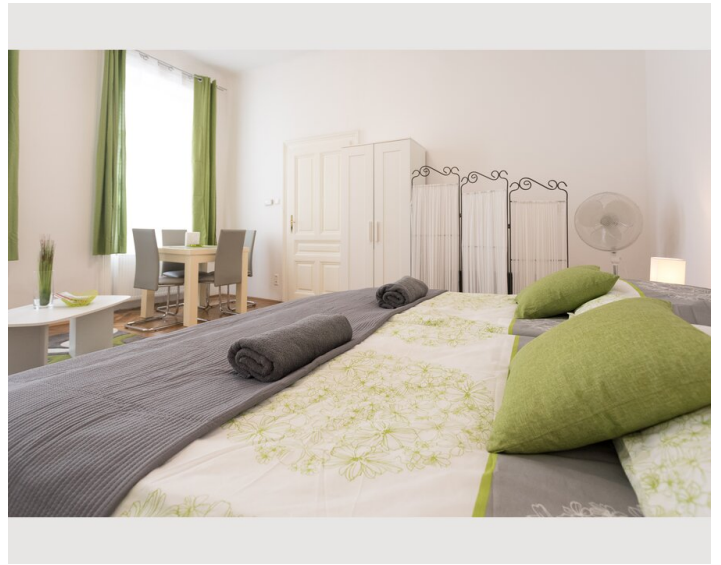
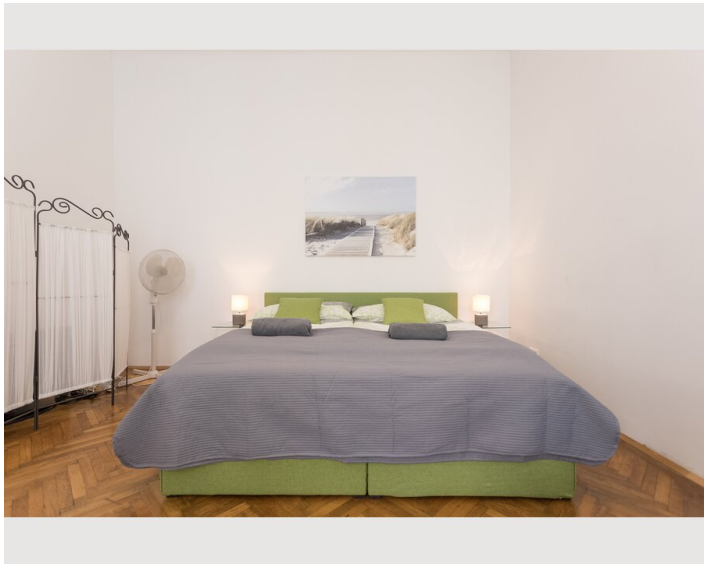
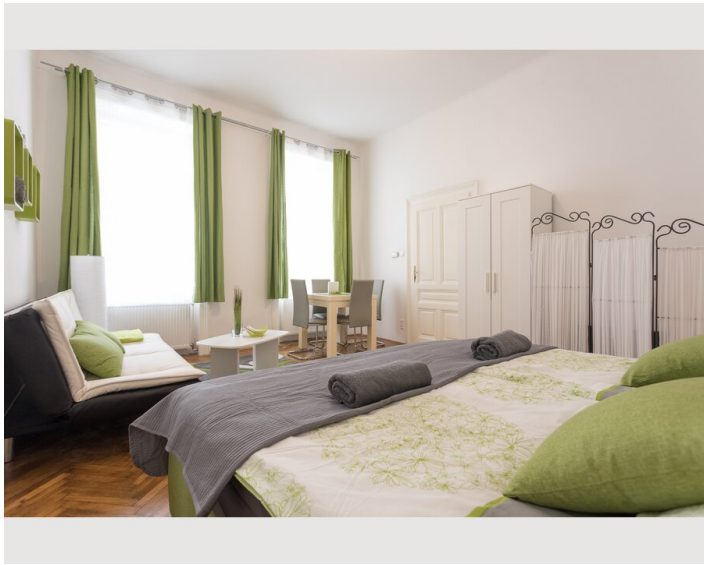
- Für Bauarbeiter geeignet
- Rauchen verboten
- Schreibtisch/Arbeitsplatz
- Haustiere auf Anfrage
- Fahrradraum kostenlos
- Für Kinder geeignet
- Kurzparkzone kostenpflichtig
- Privater Eingang
- Regelmäßige Reinigung kostenpflichtig

## Zusatzleistungen

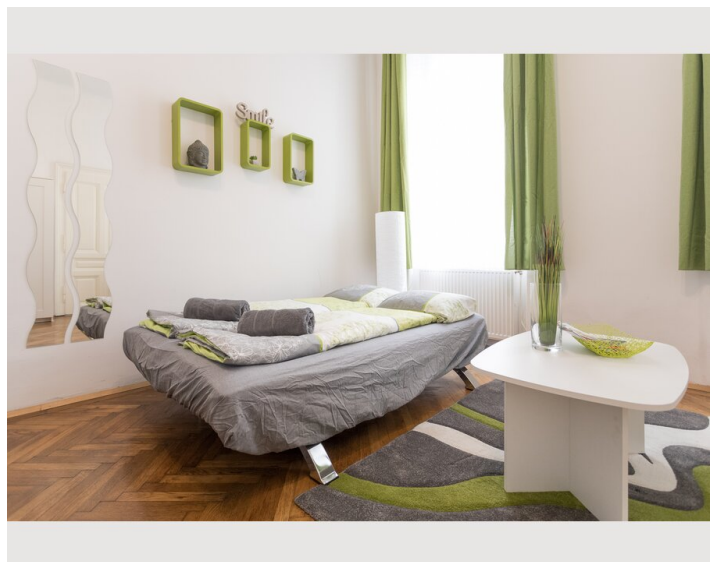
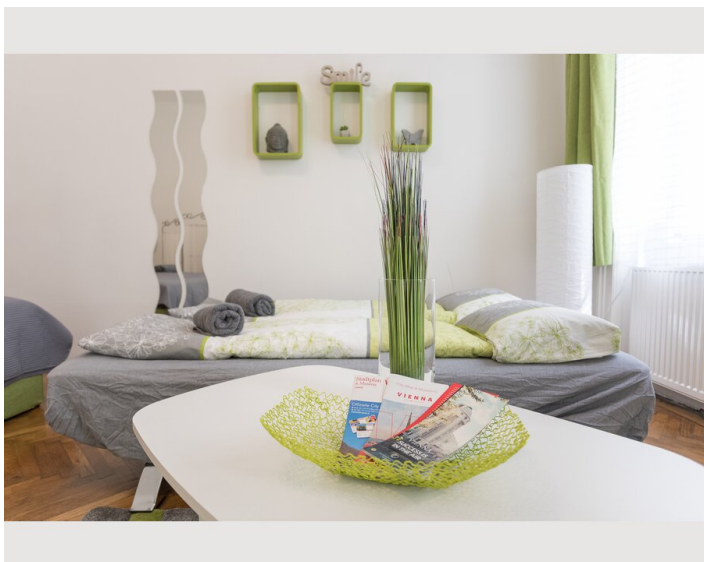
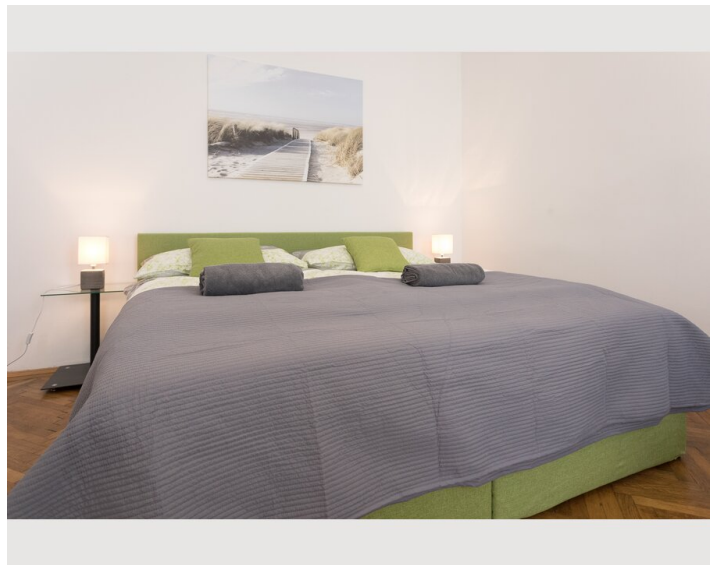
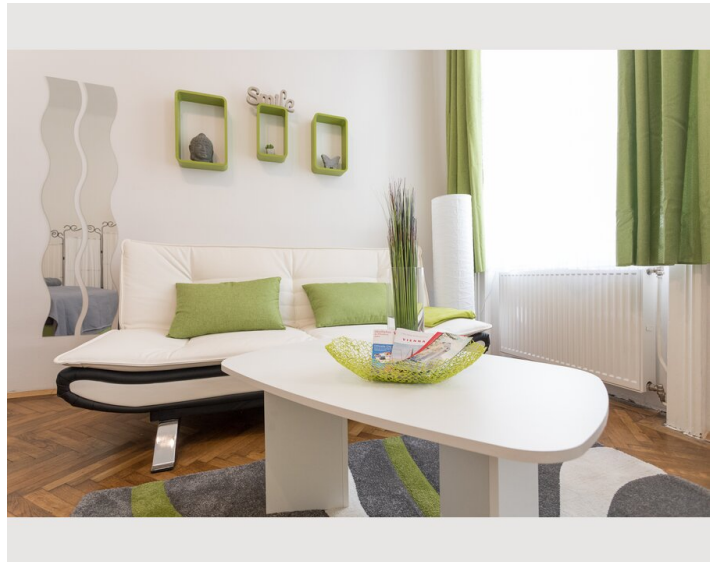
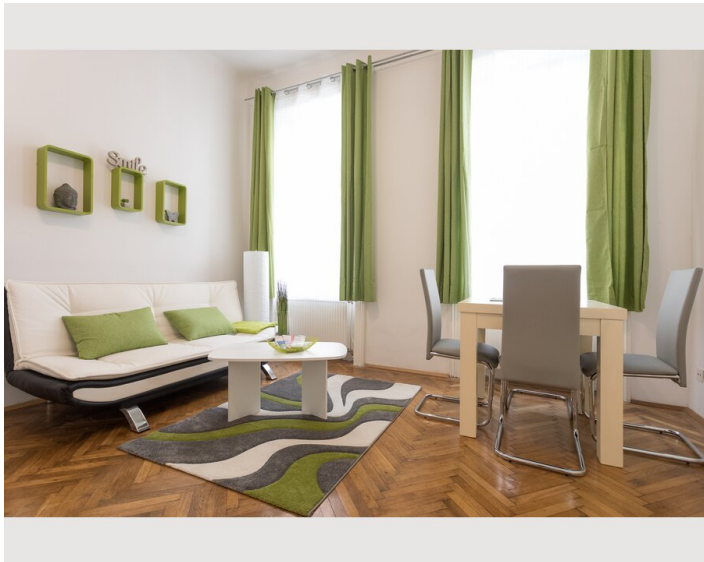
- Parken (€ 180,00)

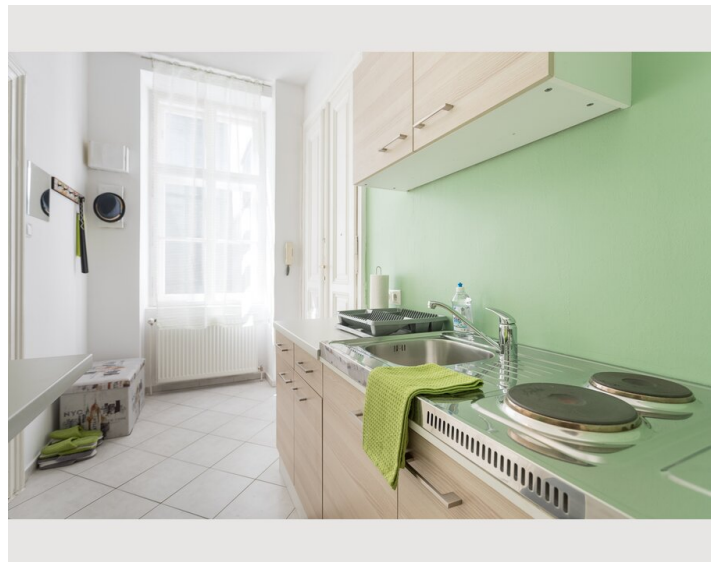
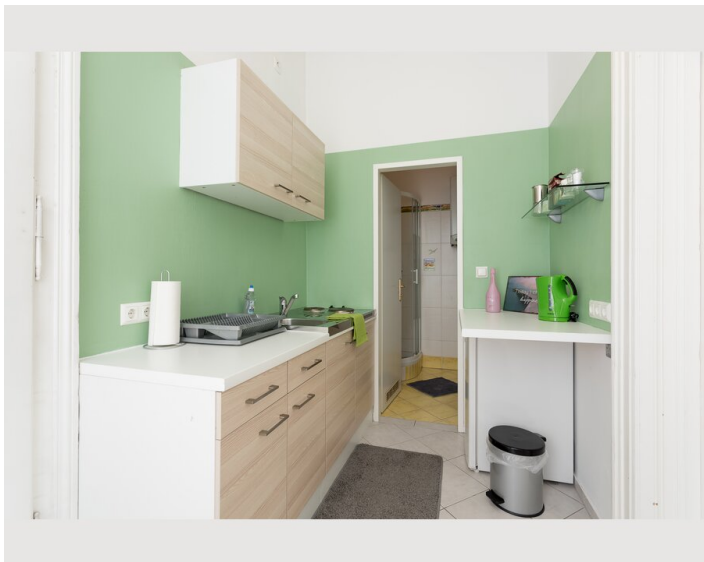
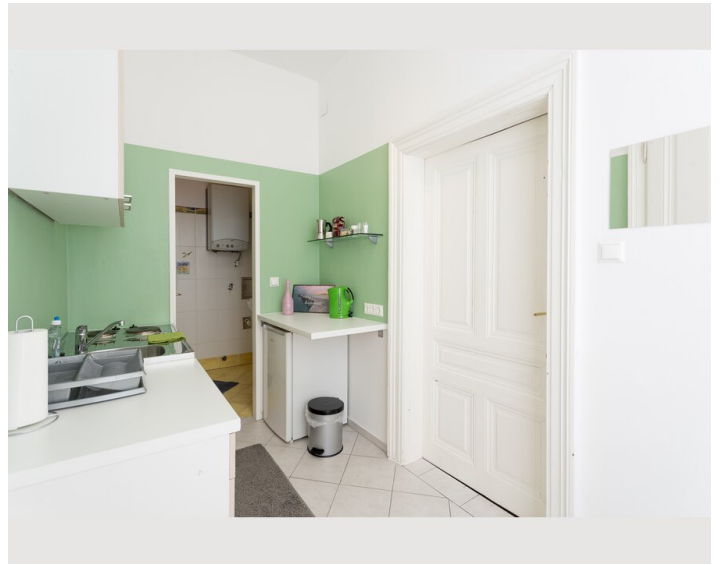
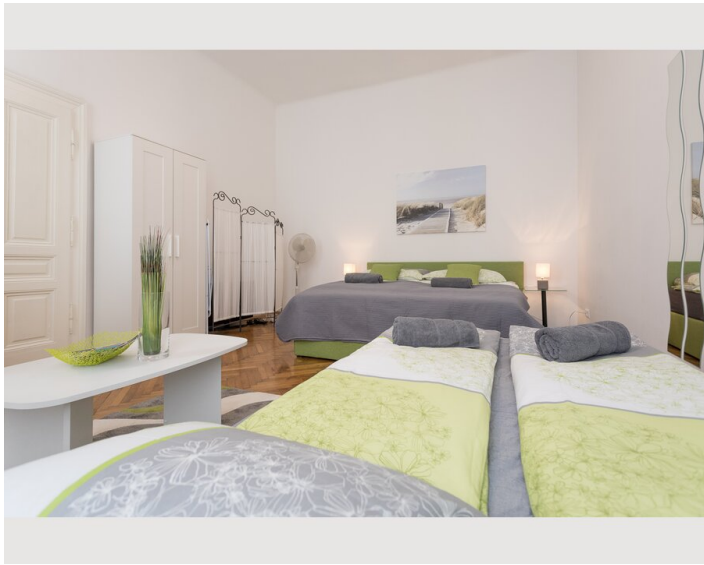
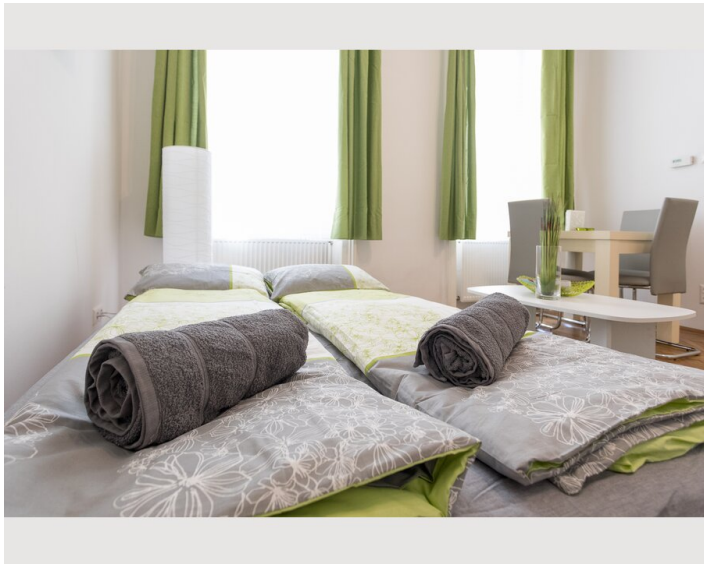
Alle Preisangaben Brutto pro Monat - Abrechnung erfolgt direkt mit dem Vermieter.

## Bildergalerie

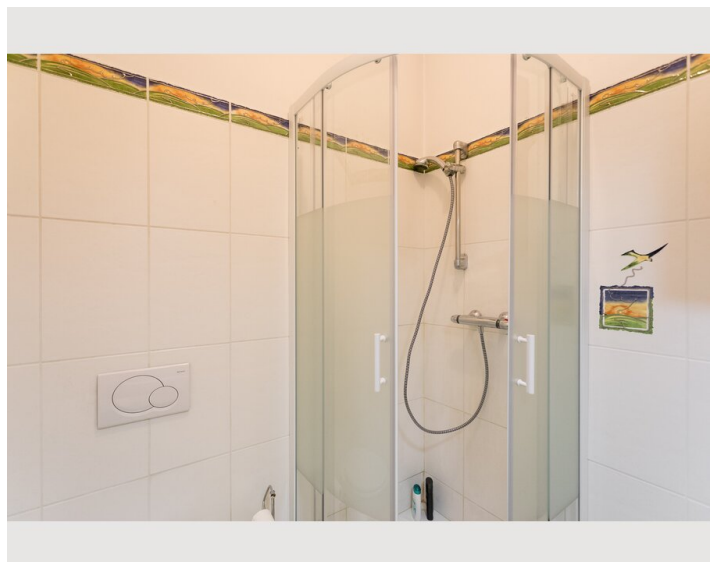
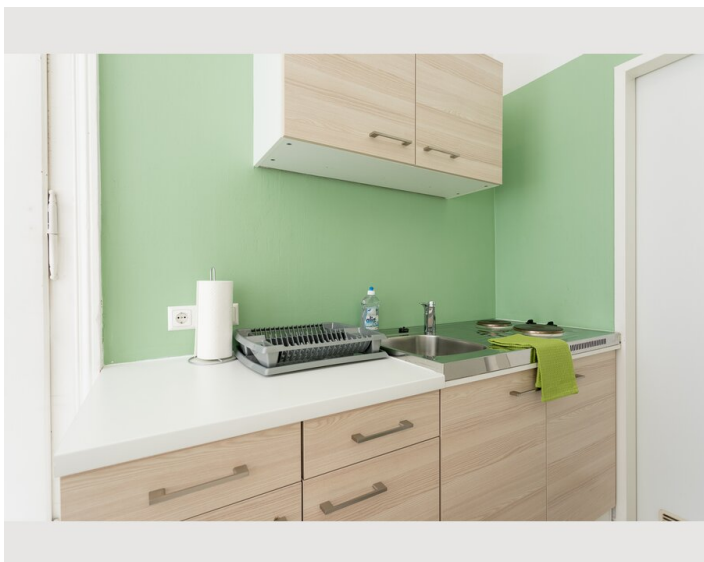
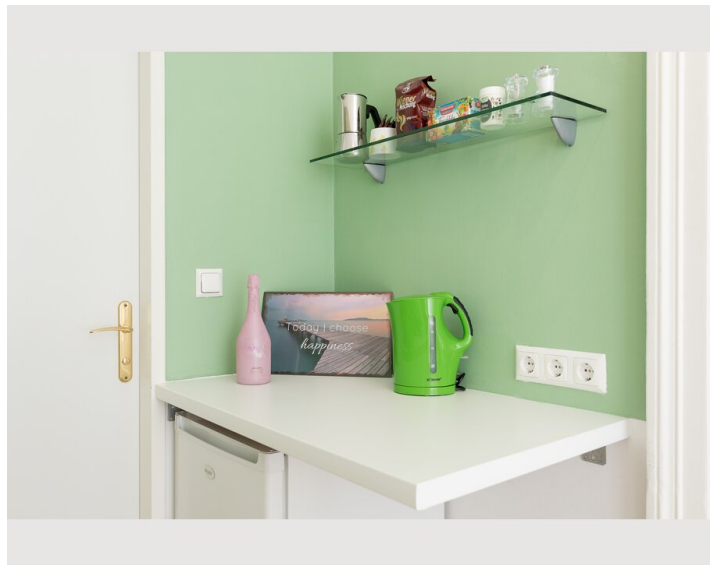
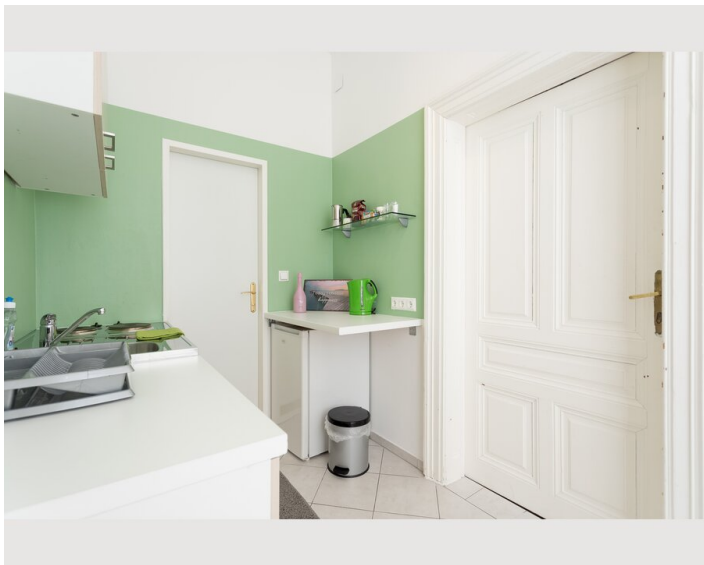
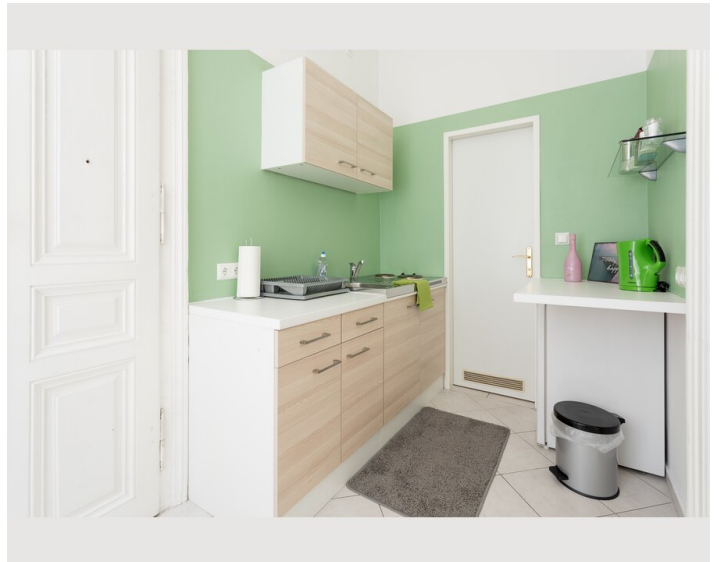
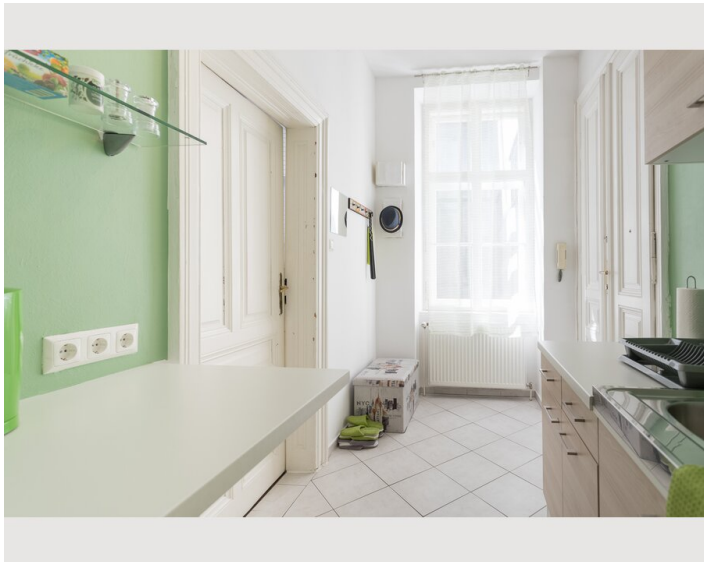


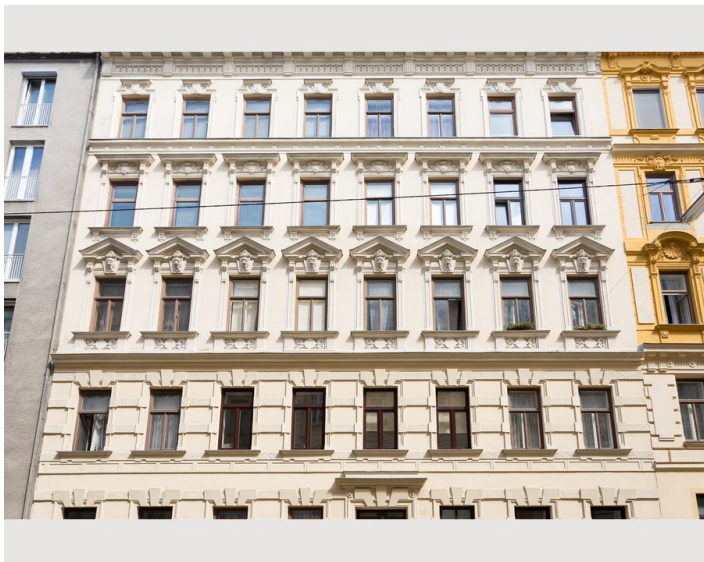
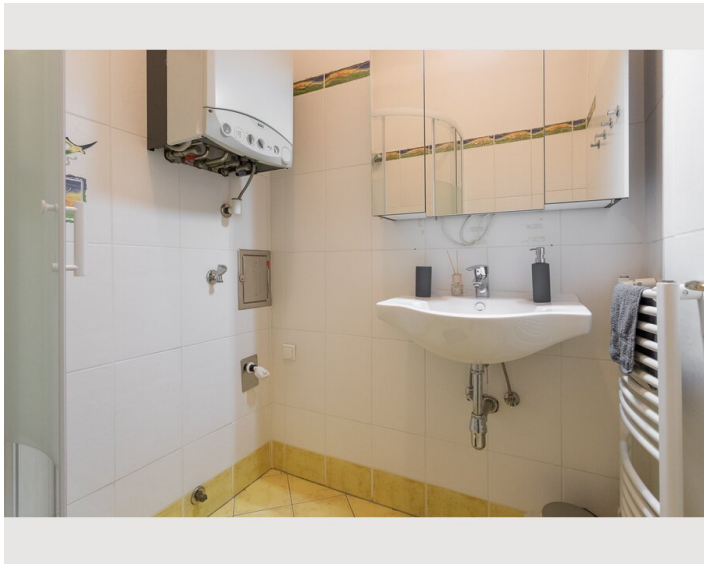
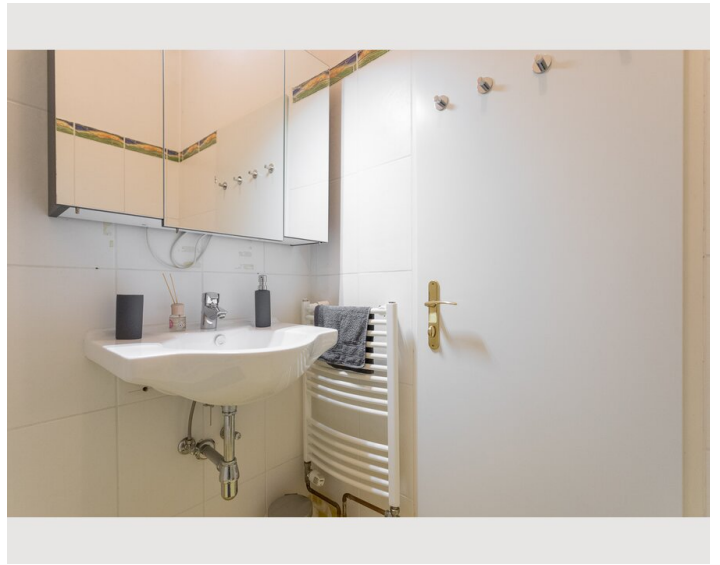
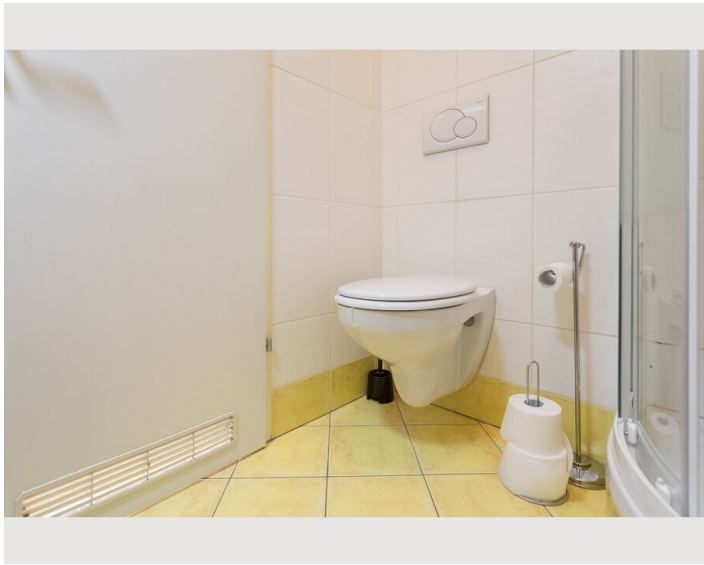














## Infrastruktur



S-Bahn Station Rennweg nur 5 min entfernt



direkte S7 Bahn Verbindung zum Flughafen und ins Zentrum (Rennweg, Wien Mitte und Praterstern)

---

Nur wenige Gehminuten entfernt finden Sie das prächtige Schloss Belvedere, eines der bedeutendsten Barockschlösser der Welt, das nicht nur durch seine beeindruckende Architektur besticht, sondern auch durch seine Kunstsammlung mit Werken von Gustav Klimt und Egon Schiele. Ebenfalls in der Nähe liegt der Botanische Garten der Universität Wien, ein idyllischer Rückzugsort, der zu entspannten Spaziergängen und zur Erkundung einer vielfältigen Pflanzenwelt einlädt.

Für Kunst- und Architekturinteressierte ist das Hundertwasserhaus ein absolutes Muss. Dieses einzigartige Wohnhaus, gestaltet vom berühmten Künstler Friedensreich Hundertwasser, fasziniert durch seine unkonventionelle Gestaltung und die leuchtenden Farben.

Unsere Umgebung bietet zudem eine hervorragende Auswahl an Einkaufsmöglichkeiten. Die Landstraßer Hauptstraße, nur einen kurzen Spaziergang entfernt, lädt mit zahlreichen Geschäften, Boutiquen und Supermärkten zum Bummeln ein. Kulinarisch wird ebenfalls einiges geboten: Von traditionellen Wiener Restaurants bis hin zu internationalen Spezialitäten finden Sie hier zahlreiche Cafés, Bars und Restaurants, die jeden Geschmack zufriedenstellen.

Lage

