



3 ZIMMER WOHNUNG, 4720 KALLHAM

## Schöne, helle Altbauwohnung

Objektnummer: AGE1

[Online ansehen und mieten](#)

<b>Zeitraum</b>	20.02. - 20.03.2026
<b>Personenanzahl</b>	2
<b>Gesamtbetrag</b> inkl. Ust.	€ 1.676,42
Kaution	€ 1.300,00

Diese schöne, helle Altbauwohnung mit alten Parkettböden ist stilvoll-modern eingerichtet, voll möbliert und ausgestattet. Helle Räume und das besondere Ambiente sorgen dafür, dass man sich hier richtig wohlfühlen kann.



### Wohnfläche

95m<sup>2</sup>



### Maximalbelegung

4 Personen



### Gesamte Unterkunft <sup>?</sup>

1 Privates Badezimmer 2 getrennte Schlafzimmer



### Erdgeschoss



### Check-in

16:00 - 20:00 Uhr



### Check-out

07:00 - 11:00 Uhr

## Schlafmöglichkeiten

### Schlafzimmer 1



1x Doppelbett (1,80 m x 2 m)

### Schlafzimmer 2



1x Doppelbett (1,80 m x 2 m)

## Beschreibung zur Unterkunft

Die Wohnung besteht aus einem 31m<sup>2</sup> großen, sehr freundlichen und hellen Wohnzimmer samt großer Wohlfühlcouch, TV und Esstisch; einer neu eingerichteten und voll ausgestatteten Küche mit Essecke; einem Badezimmer mit Badewanne und Dusche sowie zwei schönen, großen Schlafzimmern mit je einem Doppelbett.

Durch die Nähe zum Bahnhof sind wichtige Städte wie Grieskirchen, Wels, Linz, Ried, Schärding oder Passau sehr gut und bequem mit dem Zug zu erreichen.

## Ausstattung & Merkmale



### Grundausstattung

- Terrasse
- Musikanlage/Dockingstation
- Private Waschmaschine
- Bettwäsche
- private Toilette
- Staubsauger
- Reinigungsutensilien
- Internet/Wlan
- TV
- Privater Trockner
- Handtücher
- Parkplatz
- Bügeleisen & Bügelbrett
- Haartrockner



### Erstversorgung

- Toilettenpapier
- Seife
- Shampoo
- Nespressokapseln



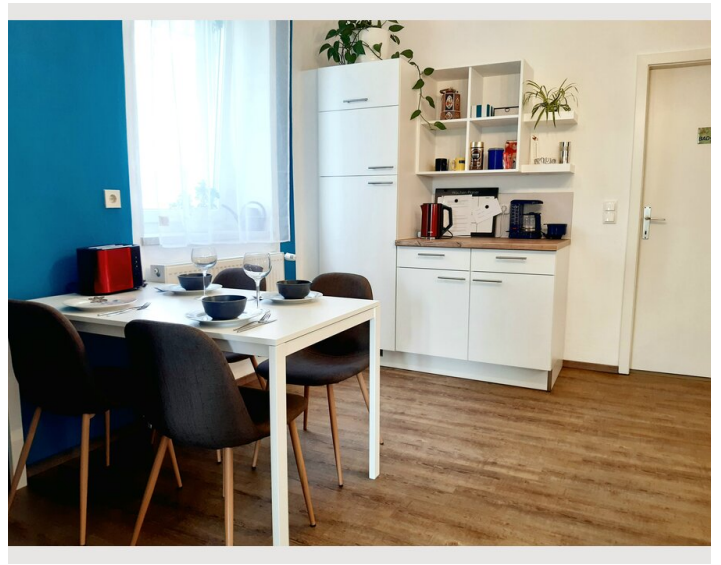
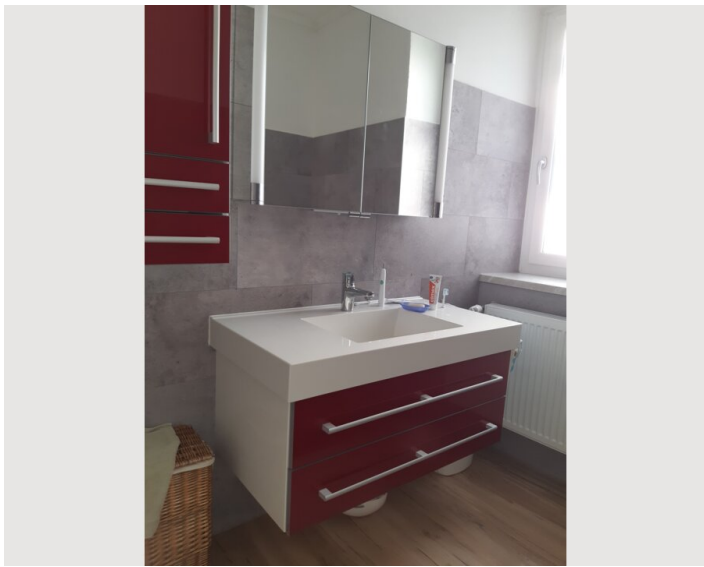
### Küche

- Eigene Küche
- Gläser/Geschirr
- Filterkaffee
- Kochutensilien
- Espressomaschine
- Geschirrspüler

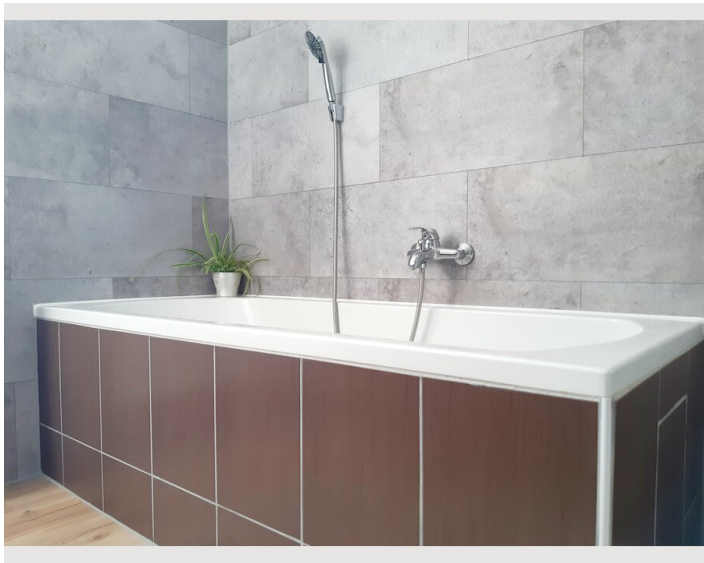
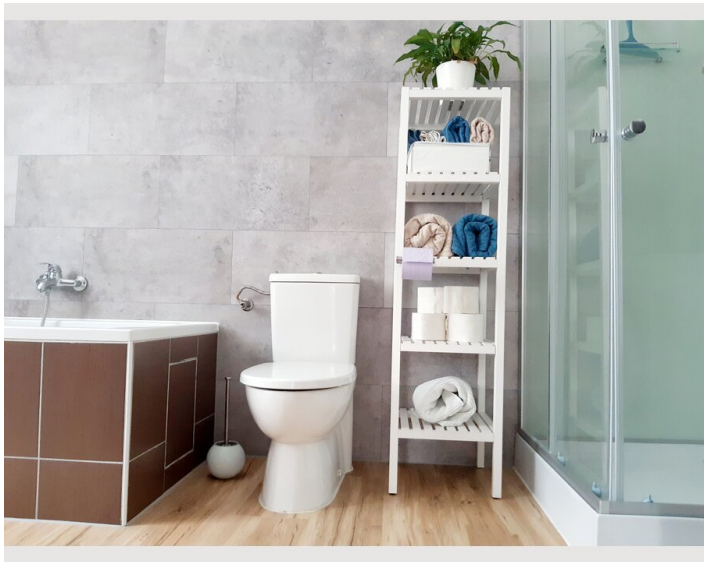
## Informationen

- Für Bauarbeiter geeignet
- Rauchen verboten
- Privater Eingang
- Regelmäßige Reinigung kostenpflichtig
- Für Kinder geeignet
- Schreibtisch/Arbeitsplatz
- Haustiere verboten
- Fahrradraum kostenlos


## Bildergalerie







## Infrastruktur

 3 Minuten zu Fuß erreichbar

Der Radweg Hausruck Nord führt direkt am Haus vorbei und lädt zu herrlichen Radtouren im Hausruckviertel ein. Der nächste Supermarkt befindet sich im 5 Kilometer entfernten Neumarkt. Hier gibt es auch Apotheke, Banken, Gastronomie und Geschäfte. Im 3 km entfernten Dorf an der Pram kann in einer Unimarkt-Verkaufsbox eingekauft werden.

## Lage

