



2 ZIMMER WOHNUNG, 5163 MATTSEE

## WOHNUNG MATTSEE

Objektnummer: WIED1

[Online ansehen und mieten](#)

die Wohnung befindet sich im Erdgeschoss eines Einfamilienhauses in ruhiger Siedlungslage am Ortsrand von mattsee. 5 gehminuten ins zentrum und zum schönen mattsee. Fussläufig 1 min bis zum nächsten supermarkt.

<b>Zeitraum</b>	20.12.2025 - 20.01.2026
<b>Personenanzahl</b>	2
<b>Gesamtbetrag</b> inkl. Ust.	€ 1.632,97
Kaution	€ 1.200,00



### Wohnfläche

75m<sup>2</sup>



### Maximalbelegung

2 Personen



### Gesamte Unterkunft <sup>?</sup>

1 Privates Badezimmer 1 getrenntes Schlafzimmer



### Erdgeschoss



### Check-in

09:00 - 12:00 Uhr



### Check-out

09:00 - 14:00 Uhr

## Schlafmöglichkeiten

### Schlafzimmer



1x Doppelbett (1,40 m x 2 m)

## Beschreibung zur Unterkunft

Die wohnung ist aufgeteilt in einen Vorraum , ein geräumiges Bad mit Dusche und Badewanne, einem Schlafzimmer , ein geräumiges helles Wohnzimmer, und einer abgetrennten Küche mit Esstisch. Vom Wohnzimmer aus kommt man auf die Terasse , wo sich im Sommer schöne sonnige Sommerabende verbringen lassen.

## Ausstattung & Merkmale



### Grundausstattung

- Terrasse
- Gartenmitbenutzung
- Musikanlage/Dockingstation
- Gemeinschaftswaschmaschine
- Bettwäsche
- private Toilette
- Staubsauger
- Reinigungsutensilien
- Garten
- Internet/Wlan
- TV
- Trockner
- Handtücher
- Garage
- Bügeleisen & Bügelbrett
- Haartrockner



### Feuerstelle

- Holzkohlegrill
- Offener Kamin



### Erstversorgung

- Toilettenpapier
- Seife
- auf Anfrage Kühlschrankfüllung
- Shampoo
- Nespressokapseln



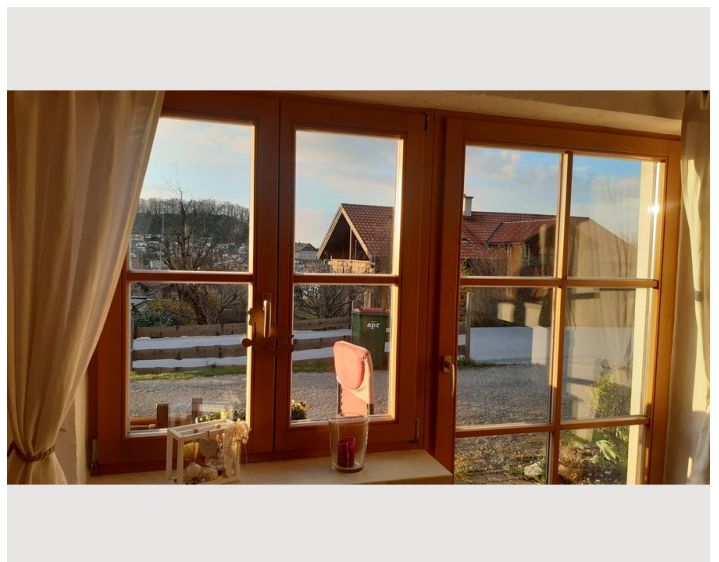
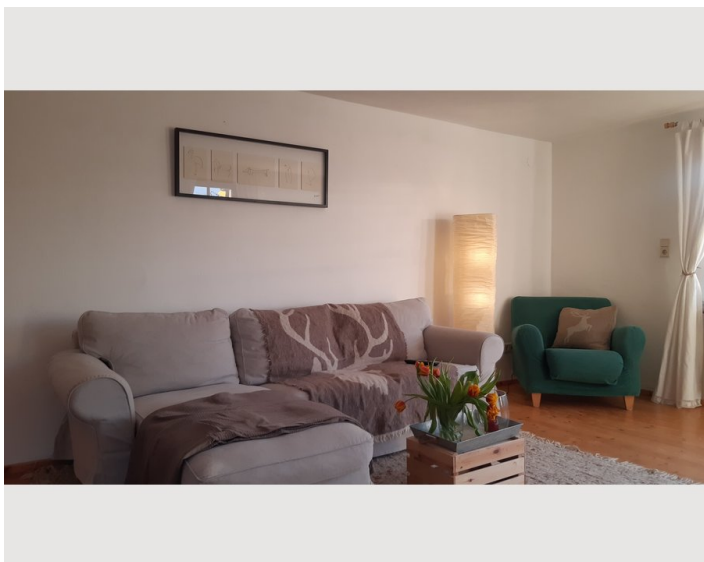
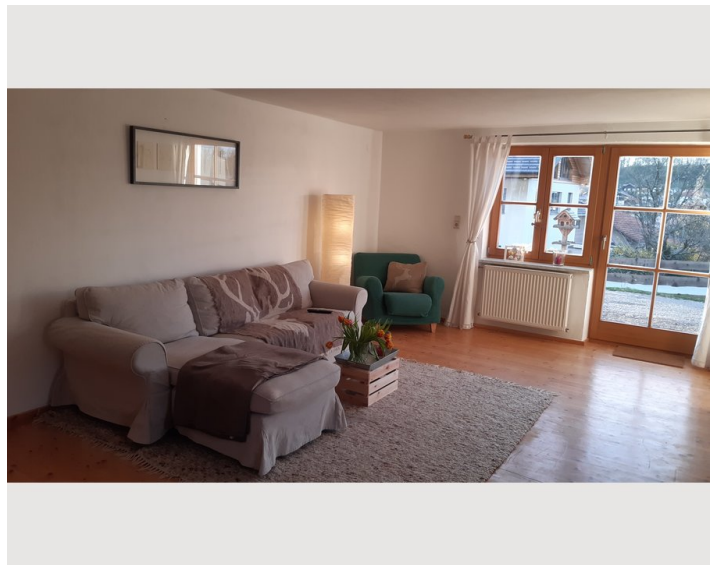
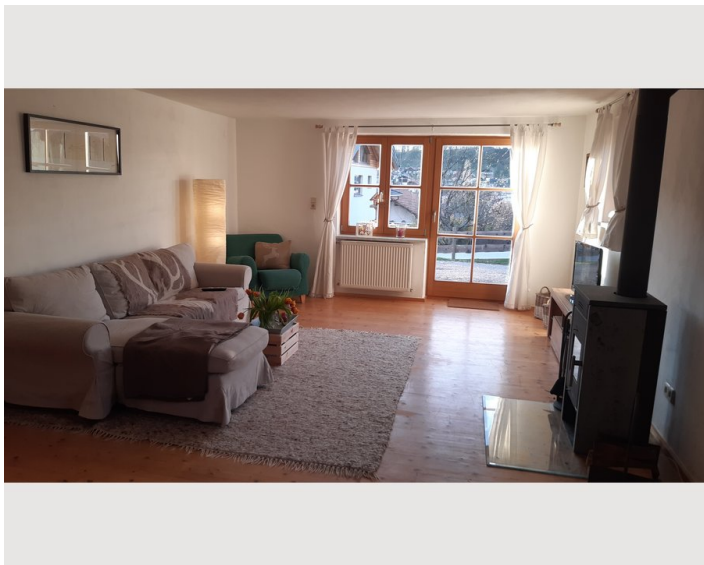
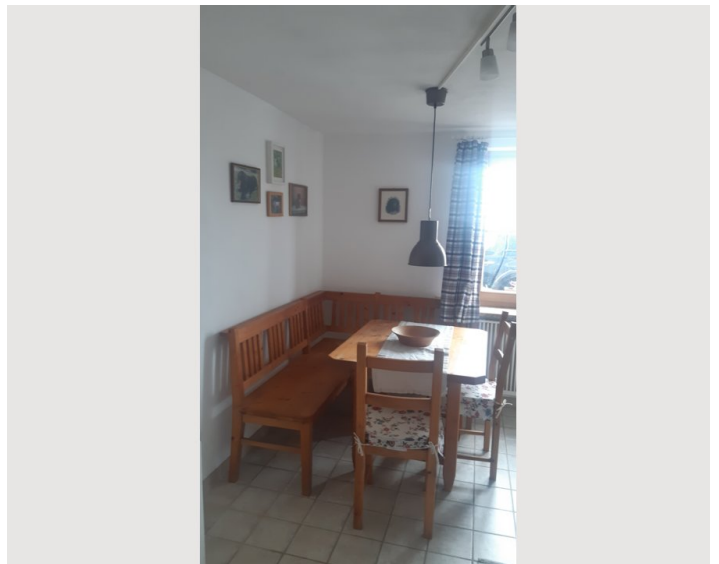
### Küche

- Eigene Küche
- Gläser/Geschirr
- Geschirrspüler
- Kochutensilien
- Espressomaschine

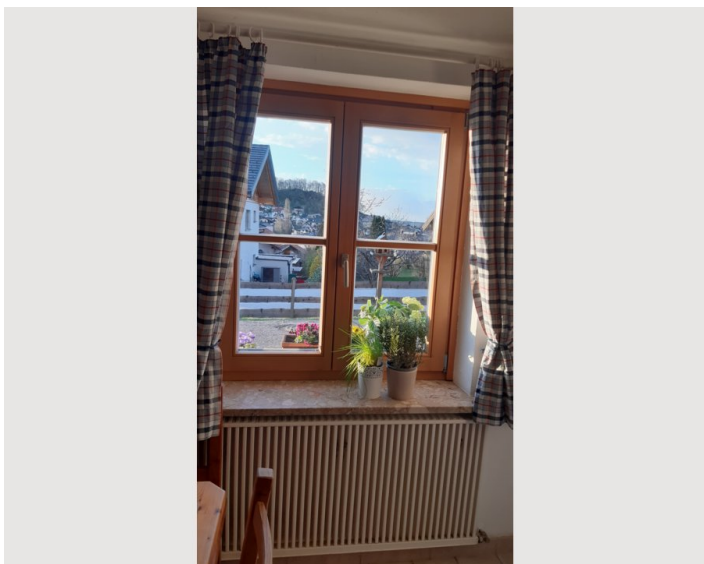
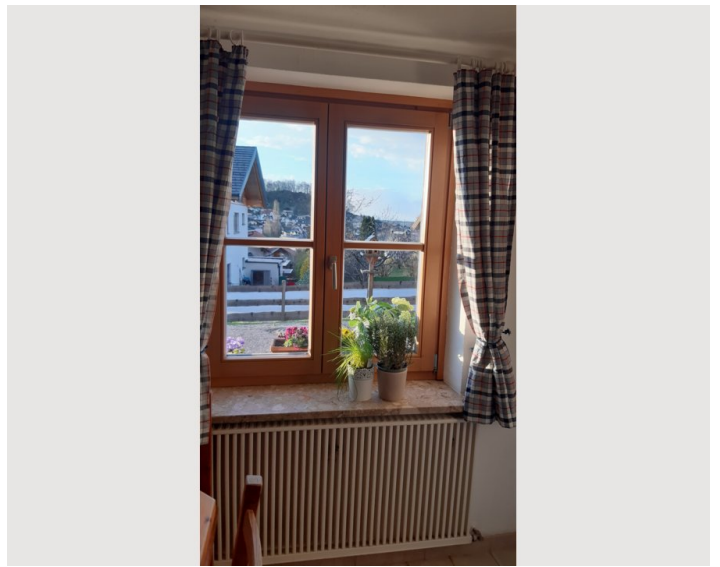
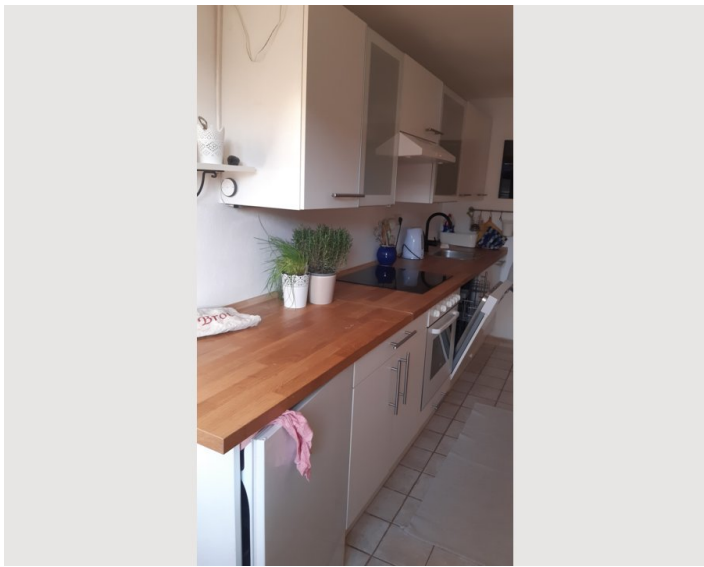
## Informationen

- Für Kinder ungeeignet
- Privater Eingang
- Haustiere erlaubt
- Fahrradraum kostenlos
- Rauchen verboten
- Haustiere auf Anfrage
- Regelmäßige Reinigung kostenpflichtig






## Bildergalerie







### Infrastruktur

-  Anbindung richtung Salzburg Stadt sehr gut
-  Salzburger Flughafen 1/2 Autostunde
-  350 m von der Unterkunft entfernt
-  nächstgelegener Bahnhof, Neumarkt am Wallersee
-  5 min fußläufig

in 350 m Entfernung befindet sich der nächste Supermarkt, das wunderschöne Zentrum von Mattsee ist in 5 min fußläufig zu erreichen, ebenso der Mattsee, zum Flughafen sind es ca. 1/2 Stunde mit dem Auto und der nächstgelegene Bahnhof ist Neumarkt am Wallersee mit besten Anbindungen sowohl richtung Salzburg als auch richtung Wien.

### Lage

