



2 ZIMMER WOHNUNG, 1080 WIEN

Style und Komfort - DG Apartment Nähe Rathaus

Objektnummer: RIEB11

[Online ansehen und mieten](#)

Stil trifft Komfort - das neu renovierte Apartment bietet Wohnraum(wohl)föhlen für Alle mit gehobenen Ansprüchen.

Zeitraum	19.12.2025 - 19.01.2026
Personenanzahl	2
Gesamtbetrag inkl. Ust.	€ 2.795,04
Kaution	€ 2.100,00



Wohnfläche

80m²



Maximalbelegung

2 Personen



Gesamte Unterkunft [?]

1 Privates Badezimmer 1 getrenntes Schlafzimmer



4. Stockwerk

Lift vorhanden



Check-in

13:00 - 20:00 Uhr



Check-out

08:00 - 11:00 Uhr

Schlafmöglichkeiten

Schlafzimmer



1x Doppelbett (1,80 m x 2 m)

Beschreibung zur Unterkunft

Moderne DG Wohnung im Scandi-Style: hochwertige Bodenbeläge (Keramik und Parkett), großes Wohn-/Esszimmer, großes Schlafzimmer mit ausreichend Stauraum für Langzeitaufenthalte, großzügiger Küchenbereich, geräumiges Badezimmer mit Doppelwaschbecken und Walk-In Dusche und private Terrasse mit herrlichem Fernblick.

Ausstattung & Merkmale



Grundausstattung

- Dachterrasse
- TV
- Privater Trockner
- Handtücher
- Klimaanlage
- Bügeleisen & Bügelbrett
- Internet/Wlan
- Private Waschmaschine
- Bettwäsche
- private Toilette
- Staubsauger
- Haartrockner



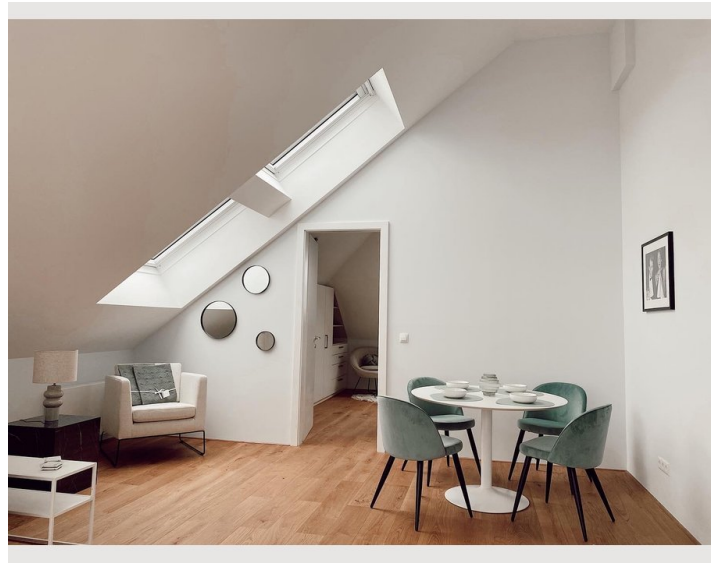
Küche

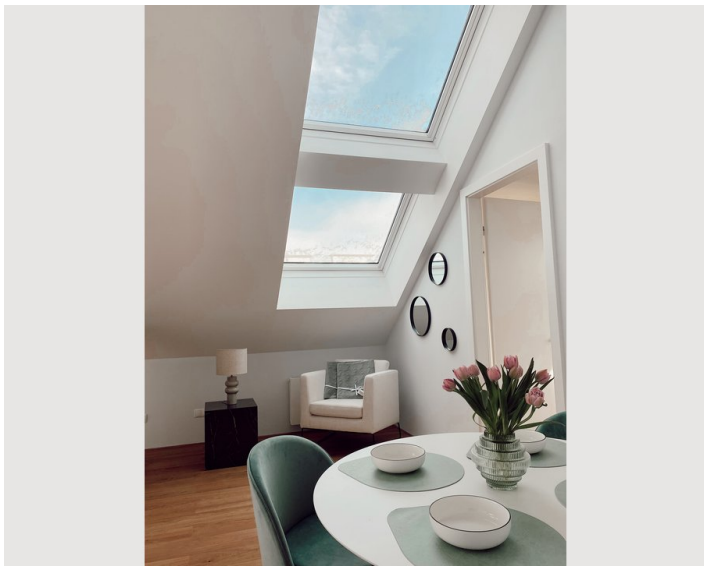
- Eigene Küche
- Gläser/Geschirr
- Geschirrspüler
- Kochutensilien
- Espressomaschine
- Mikrowelle

Informationen

- Rauchen verboten
- Schreibtisch/Arbeitsplatz
- Haustiere verboten
- Kurzparkzone kostenpflichtig
- Privater Eingang

Bildergalerie









Infrastruktur

- © Das Zentrum kann zu Fuß in ca. 15 Minuten erreicht werden

In wenigen Gehminuten Entfernung befinden sich Supermärkte (darunter in Bio-Supermarkt), Cafes, Restaurants sowie die Barockkirche Maria Treu mit ihrem wunderschönen Vorplatz, die Josefstädter Straße, das Rathaus, das Volkstheater und der Ring.

Lage

