



HAUS, 5302 HENNDORF

Landhaus mit Garten

Objektnummer: SCHQ5

[Online ansehen und mieten](#)

Wir vermieten unser privates Wohnhaus gerne kostengünstig . Es kann in diesem Zeitraum nur einen Mieter geben. Wenn Sie früher kommen wollen oder ein paar Tage länger, können Sie bei uns als Gäste wohnen.

Zeitraum	20.12.2025 - 20.01.2026
Personenanzahl	2
Gesamtbetrag inkl. Ust.	€ 2.238,28
Kaution	€ 1.500,00



Wohnfläche

165m²



Maximalbelegung

4 Personen



Gesamte Unterkunft [?]

1 Privates Badezimmer 2 getrennte Schlafzimmer 1 Wohn-Schlafzimmer



1. Stockwerk



Check-in

08:00 - 20:57 Uhr



Check-out

11:57 - 11:57 Uhr

Schlafmöglichkeiten

Schlafzimmer 1



1x Doppelbett (1,80 m x 2 m)

Schlafzimmer 2



1x Sofabett (2 Personen)

Wohnen und Schlafen



1x Sofabett (1 Person)

Beschreibung zur Unterkunft

Unser Haus hat einen großen Garten und liegt etwas außerhalb von Henndorf. Absolute Ruhe und Raum für Erholung. Das Haus ist in gutem Zustand. Sie können gerne alles benützen. Wir haben 1 Katze, deshalb können Haustiere nicht mitgenommen werden. Das Haus hat ein Erdgeschoss auf Gartenniveau und ein Obergeschoss mit traumhaften Ausblick. Unsere Katze und ein paar Hühner sollten vom Mieter versorgt werden.

Ausstattung & Merkmale



Grundausstattung

- Balkon
- Garten
- TV
- Bettwäsche
- Privater Parkplatz
- Terrasse
- Internet/Wlan
- Private Waschmaschine
- Handtücher
- Bügeleisen & Bügelbrett



Erstversorgung

- Toilettenpapier
- Seife



Küche

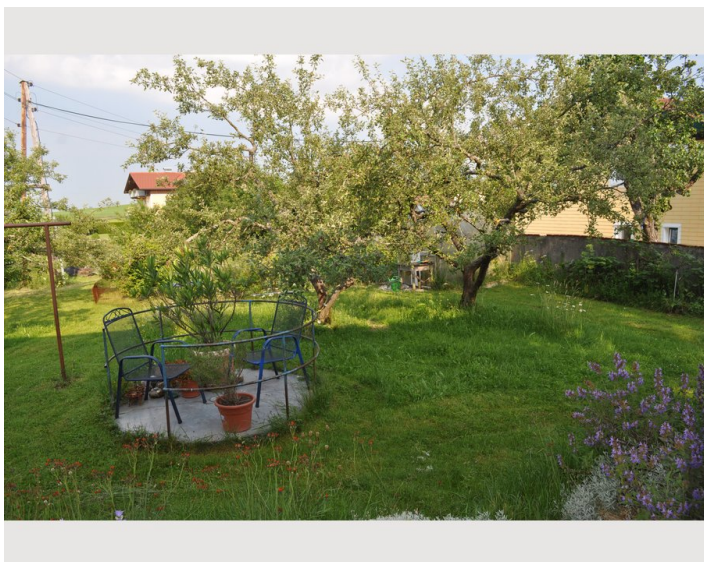
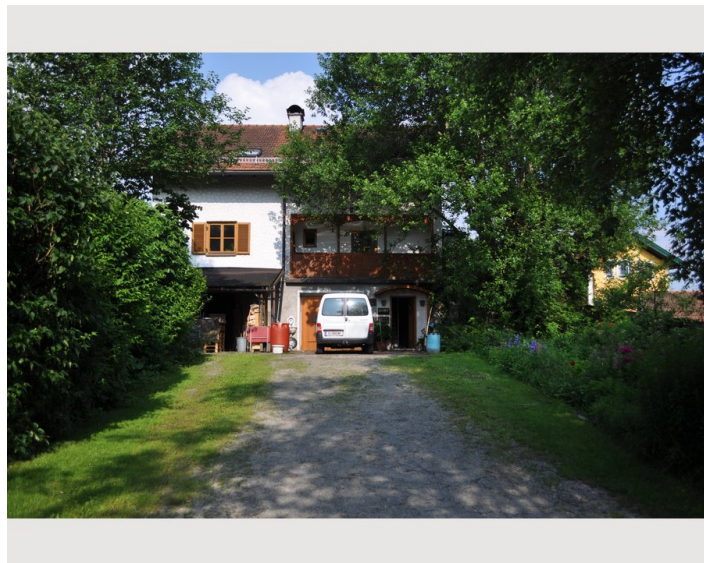
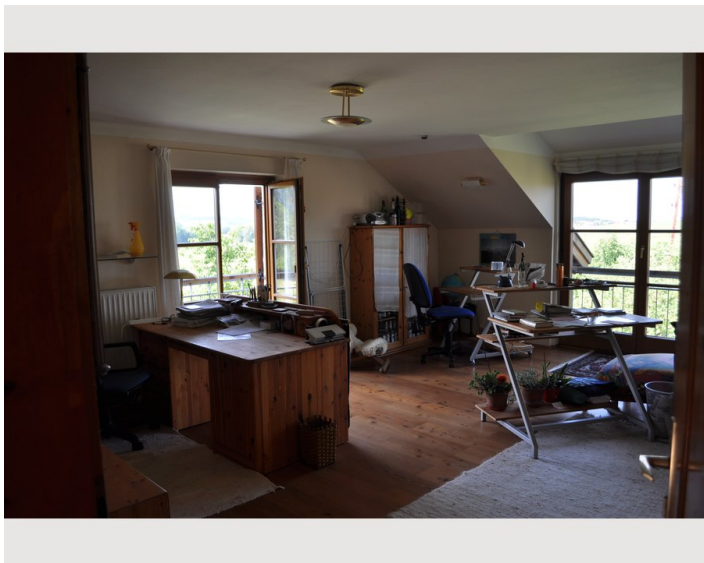
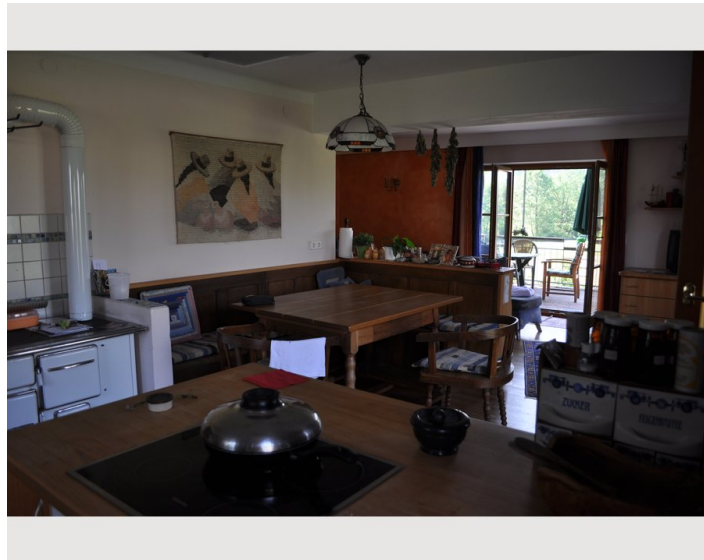
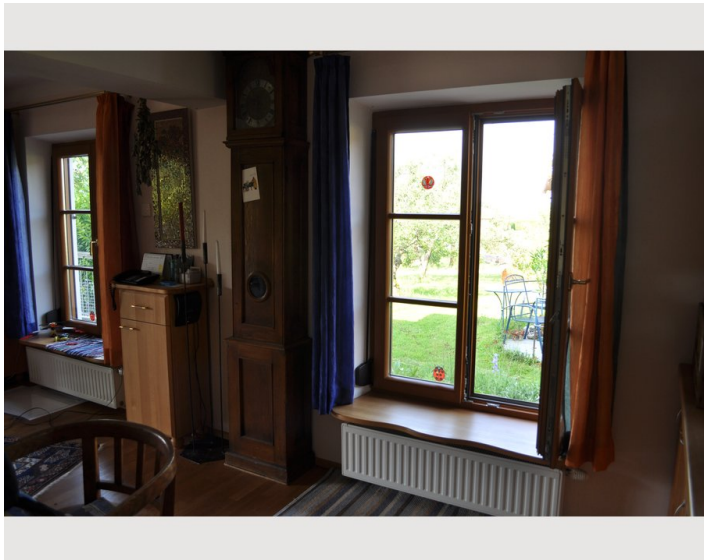
- Eigene Küche
- Gläser/Geschirr
- Kochutensilien
- Geschirrspüler

Informationen

- Für Bauarbeiter geeignet
- Schreibtisch/Arbeitsplatz
- Regelmäßige Reinigung kostenpflichtig
- Für Kinder geeignet
- Haustiere verboten
- Fahrradraum kostenlos

Bildergalerie





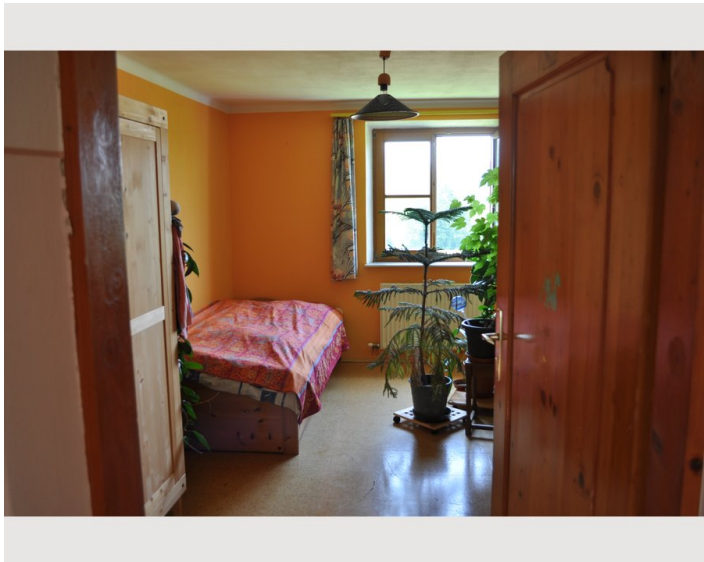
Haus befristet zu vermieten, 15 km vor Salzburg

Mietzeitraum 1 Jahr: Juli 2011 - Juni 2012
 schöner großer Garten, 150qm Wohnfläche
 KG: Vorzimmer - Aufgang, Garage, 2. Stelleräume: Heizraum - Pellets
 EG: Wohnzimmer mit Küche, Vorraum, WC, Wirtschaftsraum,
 Zimmer, Balkon, Terrasse
 1.OG: Bad mit WC, 4 Zimmer, Balkon
 alle Räume sind vollständig möbliert
 Miete VB 1000,- BK ca. 200,-
 unverbauter Grünanlage in Henndorf, Nähe Golfclub Albenmann.





Anfragen: praxis@salzburg-shiatsu.at Tel 0650/310 09 26







Infrastruktur

 15 min zu Fuß

 20 min per Bus

 15 min zu Fuß

 30 min mit Auto

 15 min zu Fuß

Geschäft, Arzt, Bus, Bank zu Fuß in 15 Minuten erreichbar.

Wallersee mit dem Auto oder Rad 5 Minuten.

Golfclub Altentann und Gut Aiderbichl in der Nähe.

Salzburg mit dem Auto 20 Minuten. Mit Bus 130 30min.

Lage

