

3 ZIMMER WOHNUNG, 1220 WIEN

Danube Apartment

Objektnummer: DanubeApartment

[Online ansehen und mieten](#)

In einem wundervollen Penthouse mit toller Aussicht auf die Skyline von Wien genießen Sie einerseits Ruhe, andererseits erreichen Sie in 7 Minuten zu Fuß die U-Bahn und in weiteren 10 Minuten das Stadtzentrum.

Zeitraum	21.12.2025 - 21.01.2026
Personenanzahl	2
Gesamtbetrag inkl. Ust.	€ 4.142,60
Kaution	€ 3.100,00



Wohnfläche

150m²



Maximalbelegung

10 Personen



Gesamte Unterkunft [?]

1 Privates Badezimmer 3 getrennte Schlafzimmer



3. Stockwerk

Lift vorhanden



Check-in

15:00 - 23:00 Uhr



Check-out

00:00 - 11:00 Uhr

Schlafmöglichkeiten

Schlafzimmer 1



2x Doppelbett (1,80 m x 2 m)

Schlafzimmer 2



2x Doppelbett (1,80 m x 2 m)

Schlafzimmer 3



1x Doppelbett (1,80 m x 2 m)

Beschreibung zur Unterkunft

Dieses modern ausgestattete Penthouse steht auf dem Dach eines modernen Wohnhaus im 3. Stockwerk. Genießen Sie von dort die wundervolle Aussicht auf die Skyline von Wien. Zwei große Balkone bieten reichlich Platz zur Entspannung in der Sonne. Eine lautlose Deckenkühlung gewährt in den Sommermonaten angenehm kühle Nächte.

Das Apartment verfügt über 3 große Schlafzimmer, ein Bad mit einer großen Dusche, 2 getrennten WCs und einer modern ausgestatteten Küche.

Wiens größtes Einkaufszentrum ist in 7 min zu Fuß erreichbar. Und mit der U-Bahn-Linie U1 gelangen Sie in 10 weiteren Minuten in die Wiener Innenstadt.

Der Flughafen Wien ist in 25 min mit dem Auto erreichbar oder in 40 min mit einer direkten Bus-Linie.

Ausstattung & Merkmale



Grundausstattung

- Balkon
- Internet/Wlan
- Bettwäsche
- private Toilette
- Klimaanlage
- Bügeleisen & Bügelbrett
- Haartrockner
- Loggia
- Private Waschmaschine
- Handtücher
- Garage
- Staubsauger
- Reinigungsutensilien



Erstversorgung

- Toilettenpapier
- Seife
- Shampoo



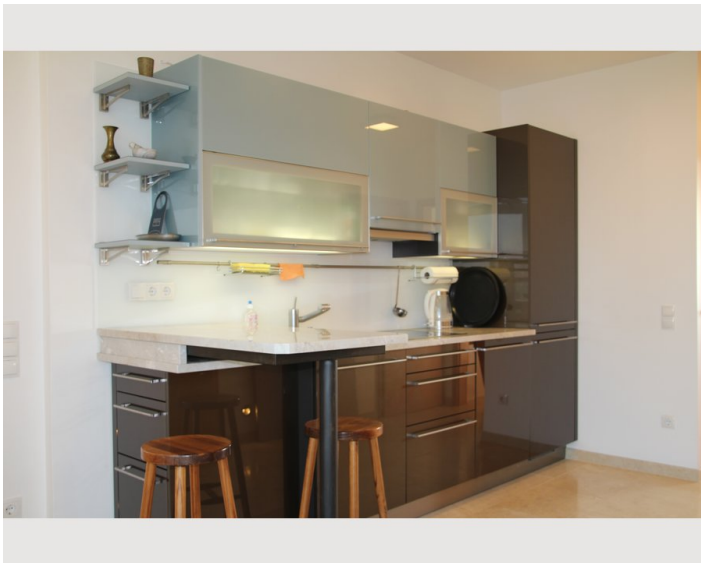
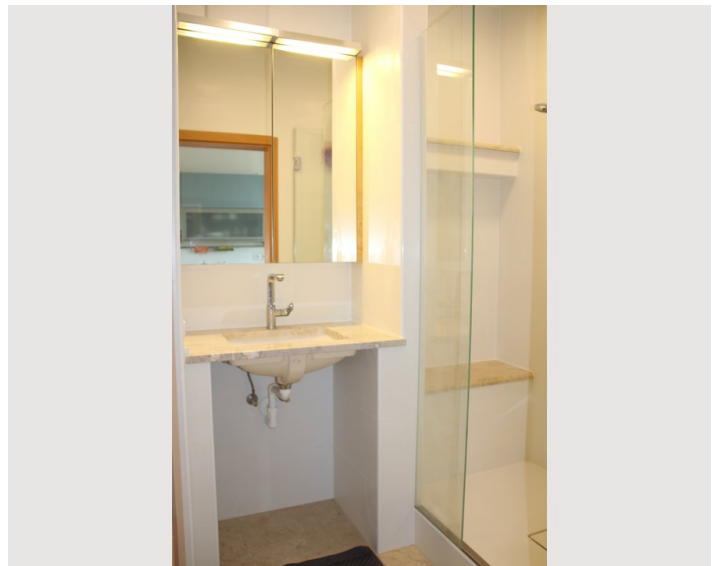
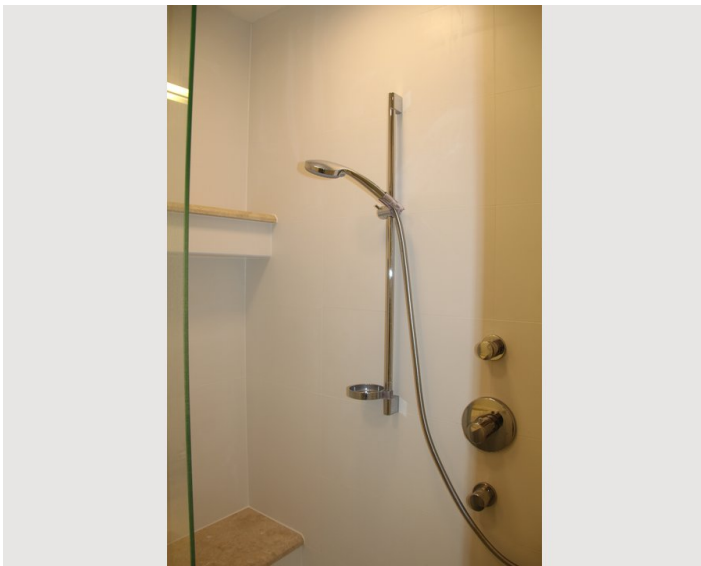
Küche

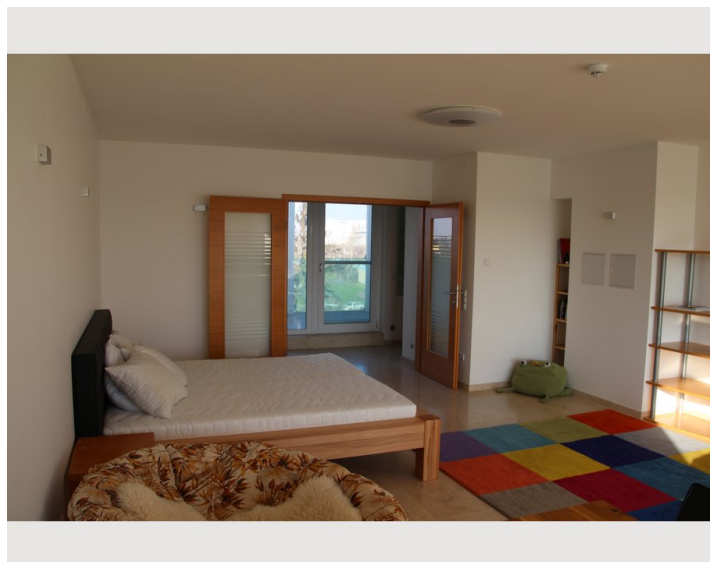
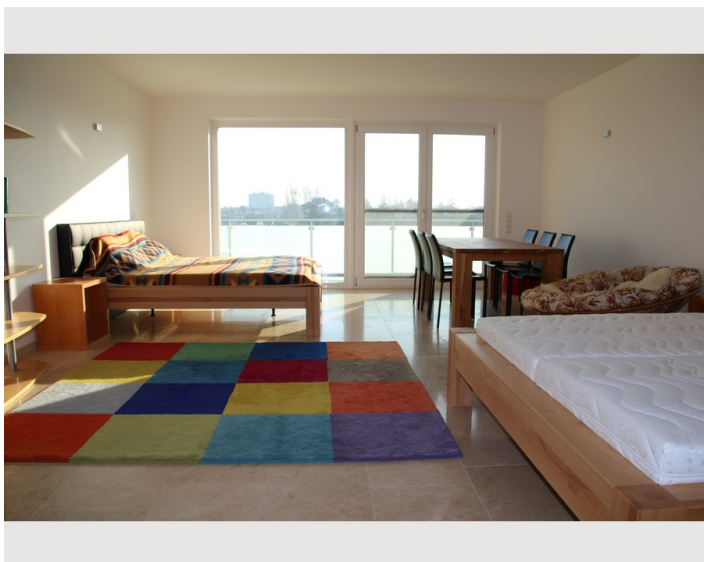
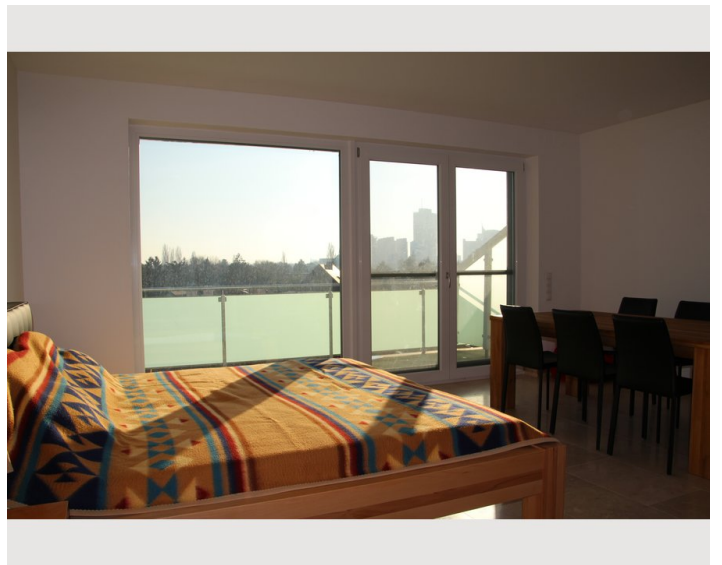
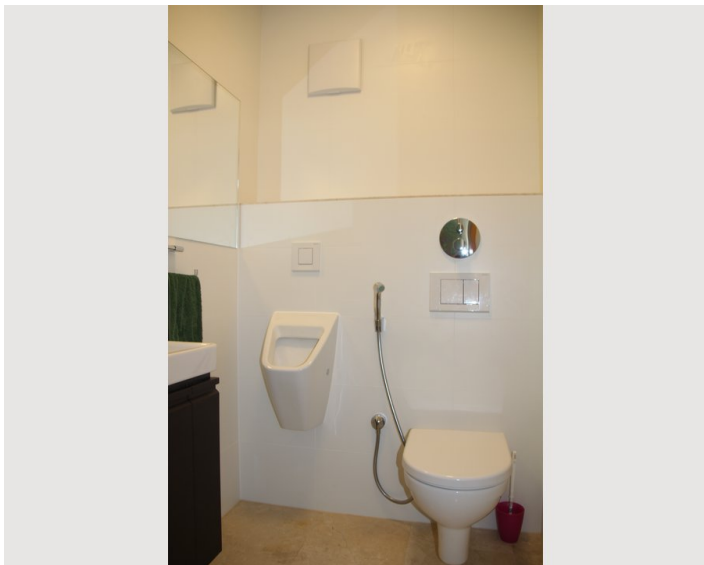
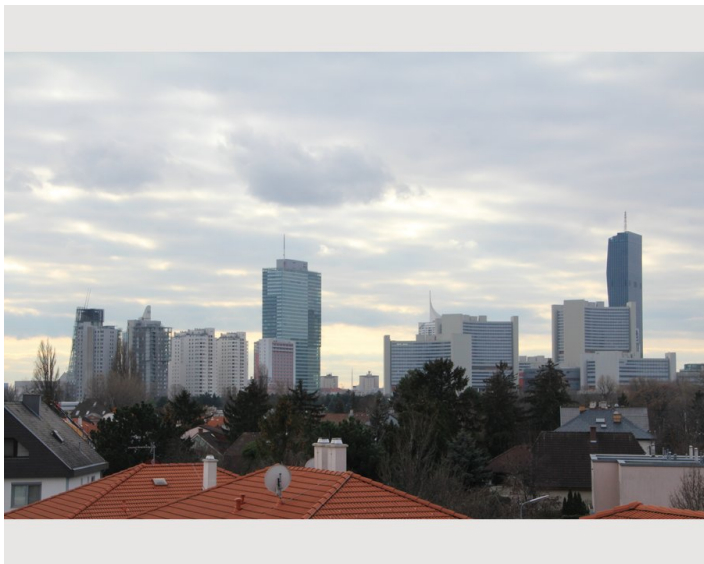
- Eigene Küche
- Gläser/Geschirr
- Geschirrspüler
- Kochutensilien
- Filterkaffee
- Mikrowelle

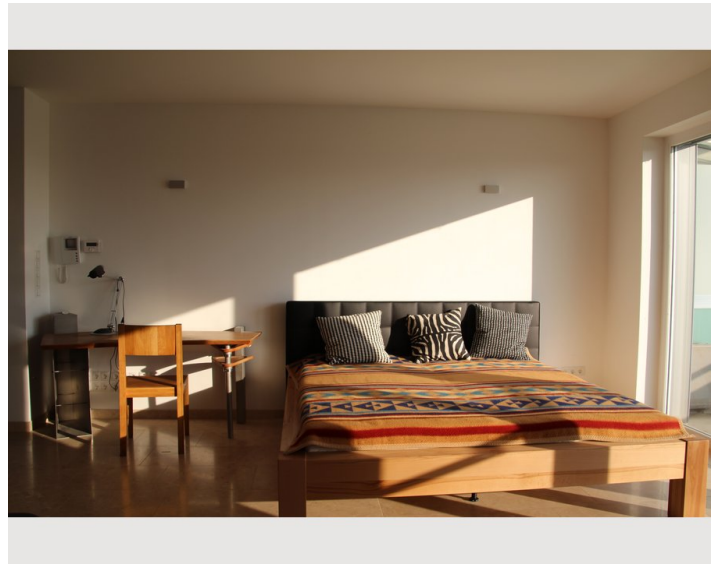
Informationen

- Für Bauarbeiter geeignet
- Rauchen verboten
- Schreibtisch/Arbeitsplatz
- Haustiere auf Anfrage
- Fahrradraum kostenlos
- Für Kinder geeignet
- Kurzparkzone kostenpflichtig
- Privater Eingang
- Regelmäßige Reinigung kostenpflichtig





Bildergalerie







Infrastruktur

-  Flughafen Wien-Schwechat ist mit einer direkten Bus-Linie in 40 Minuten erreichbar oder mit dem Taxi in 25 Minuten
-  Den Wiener Hauptbahnhof erreichen Sie in 20 Minuten mit einer direkten U-Bahn-Linie
-  7 Minuten zu Fuß und 10 Minuten U-Bahn bringen Sie zum Stephansplatz, dem Herzen von Wien
-  Wiens größtes Einkaufszentrum ist zu Fuß in 7 Minuten erreichbar

-
- In 7 Gehminuten ist Wiens größtes Einkaufszentrum Donauzentrum (260 Shops) erreichbar.
 - Unmittelbare Nähe zur Vienna International School und Japanische Schule.
 - 5 Gehminuten zum Naherholungsgebiet Alte Donau und mehreren Bootsverleih- und Ruderclubs
 - 5 Gehminuten zur Albert-Schultz Eissportzentrum
 - Die U-Bahn-Station U1 Kagran ist in 7 Minuten zu Fuß erreichbar und bringt Sie in 10 Minuten in die Innenstadt.

Lage

