



STUDIO APARTMENT, 6020 INNSBRUCK

Studio Apartment in Innsbruck zum Wohlfühlen inkl. Tiefgaragenstellplatz

Objektnummer: MITK1

[Online ansehen und mieten](#)

Geräumige 41m² große 1-Zimmer-Wohnung im sehr ruhigen, ländlichem Innsbrucker Stadtteil Arzl! Die Wohnung befindet sich im 1. OG und ist südwestlich ausgerichtet.

Zeitraum	03.05. - 03.06.2026
Personenanzahl	2
Gesamtbetrag inkl. Ust.	€ 1.924,65
Kaution	€ 1.500,00

**Wohnfläche**41m²**Maximalbelegung**

2 Personen

**Gesamte Unterkunft** 

1 Privates Badezimmer 1 Wohn-Schlafzimmer

**1. Stockwerk****Check-in**

15:00 - 20:00 Uhr

**Check-out**

07:00 - 11:00 Uhr

Schlafmöglichkeiten

Wohnen & Schlafen



1x Doppelbett (1,80 m x 2 m)

Beschreibung zur Unterkunft

Die Wohnung besteht aus einem Vorraum, Bad/WC, Wohnraum, Küche und befindet sich im 1. OG mit südwestlicher Ausrichtung.

Perfekt geeignet für 1 Person, aber auch für 2 Personen evtl. in einer Partnerschaft!

Die Wohnung verfügt außerdem über einen Tiefgaragenstellplatz sowie einen Kellerabteil.

- Vorraum mit Gardarobenschrank
- BAD/WC mit Dusche (3,3 m² - keine Badewanne)
- Wohn- und Schlafbereich mit Parkettboden, Regalverbau mit Flachbild TV 32"
- kleine Musikanlage, Kleiderschrank und diverse Komoden
- Boxspringbett 1,8 x 2 m und Couchtisch
- Einbauküche mit Herd/Backrohr, Kühlschrank mit Gefrierfach, Kaffeeautomat, Waschmaschine - Essbereich bestehend aus einer Eckbank, einem Tisch und 2 Sesseln

siehe Bilder/Video

Ausstattung & Merkmale

Grundausstattung

- Internet/Wlan
- TV
- Bettwäsche
- private Toilette
- Staubsauger
- Musikanlage/Dockingstation
- Private Waschmaschine
- Handtücher
- Garage
- Reinigungsutensilien

Erstversorgung

- Toilettenpapier

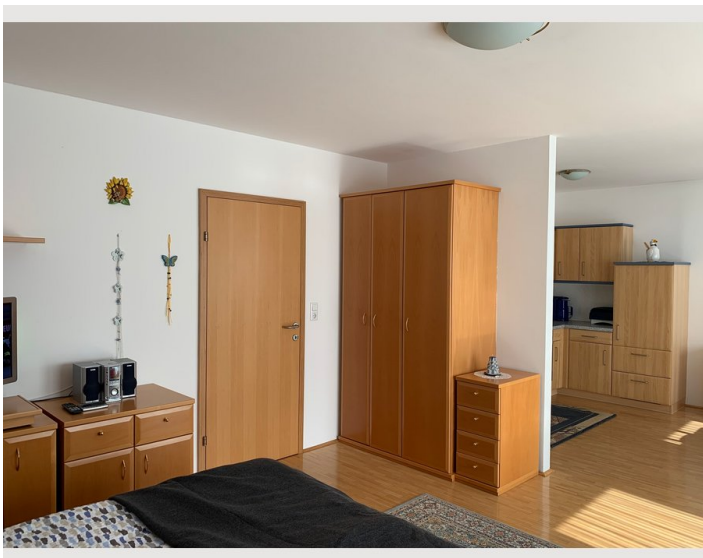
Küche

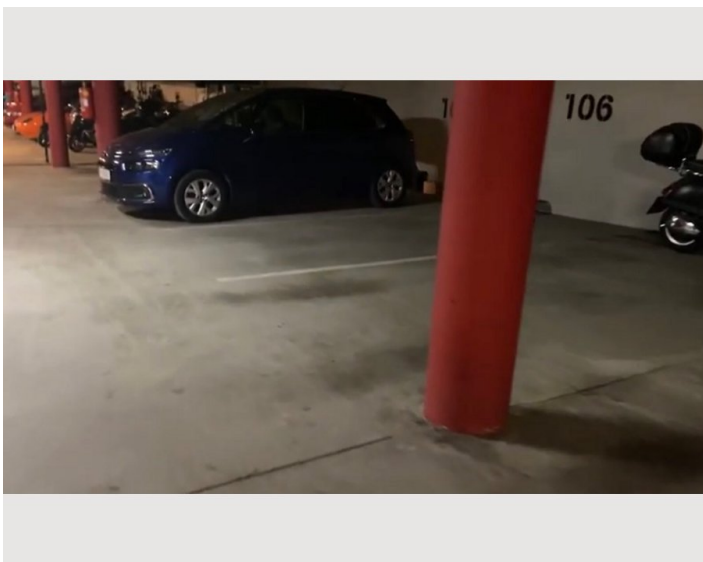
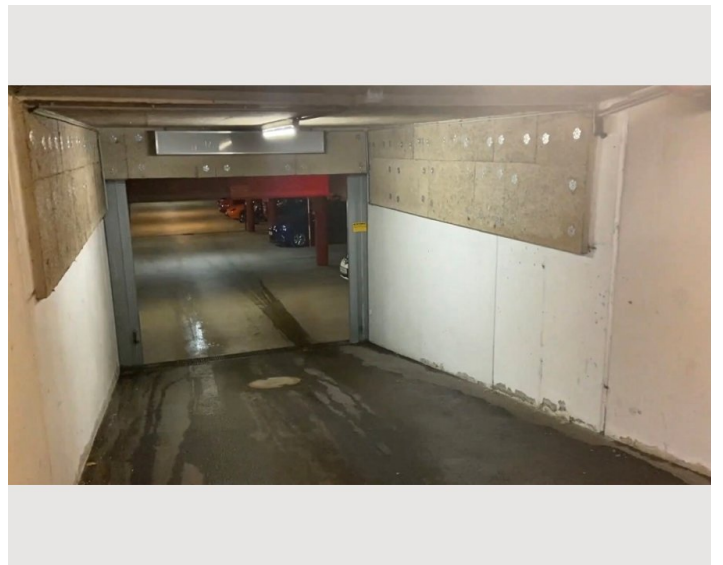
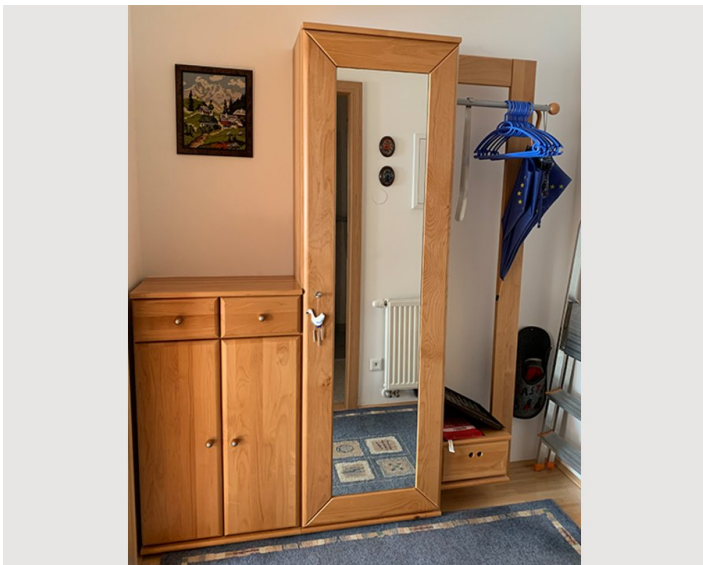
- Eigene Küche
- Gläser/Geschirr
- Kochutensilien
- Filterkaffee

Informationen

- Rauchen verboten
- Haustiere verboten
- Privater Eingang

Bildergalerie






Video

Zum Video



Infrastruktur

 Buslinien A, 501, 502 (N502), 503

 IBK-Hauptbahnhof 4 km

 Nova Park - MPreis

 7 km

1 Minute Gehzeit zur Bushaltestelle Kalkofenweg, Innenstadt 3 km entfernt
Apotheke Nova Park und Lebensmittelgeschäft MPreis in 6 Gehminuten erreichbar

Lage

