



HAUS, 5400 HALLEIN

Haus im Grünen

Objektnummer: LAIT1

[Online ansehen und mieten](#)

Wohnen im Grünen, umgeben von Bergen und mit wunderschönen Sonnenuntergängen. Großzügiger Garten mit Terrasse und Balkon. Lichtdurchfluteter Ess- und Wohnbereich. Angenehm ruhige Lage mit viel Sonne in Stadt- und Schigebietnähe.

Zeitraum	15.12.2025 - 15.01.2026
Personenanzahl	2
Gesamtbetrag inkl. Ust.	€ 3.666,46
Kaution	€ 2.600,00



Wohnfläche

130m²



Maximalbelegung

5 Personen



Gesamte Unterkunft [?]

2 Private Badezimmer 2 getrennte Schlafzimmer



Erdgeschoss



Check-in

13:00 - 20:00 Uhr



Check-out

08:00 - 11:00 Uhr

Schlafmöglichkeiten

Schlafzimmer 1



1x Doppelbett (1,80 m x 2 m)

Schlafzimmer 2



1x Doppelbett (1,80 m x 2 m)



1x Einzelbett



1x Zustellbett

Beschreibung zur Unterkunft

Wohnen in einem 2017 neu errichteten Haus mit schönem Garten in ruhiger Halleiner Wohngegend, umgeben von der Salzburger Bergwelt und nur ca. 20 min von der Stadt Salzburg entfernt.

Von der Terrasse oder Balkon lassen sich wunderschöne Sonnenuntergänge genießen und im Garten kann man herrlich entspannen bzw. ideal zum Herumtollen für Kinder oder Hunde und Katzen.

Auch das Innere des Hauses beeindruckt durch einen großzügigen, lichtdurchfluteten Wohn-/Essbereich mit voll ausgestatteter, hochwertiger Küche. Die beiden Badezimmer sind mit neuwertigen Sanitäreinrichtungen, sowie einer Waschmaschine und Trockner ausgestattet und drei separate Zimmer erlauben genügend Privatsphäre.

Selbstverständlich gibt es auch 3 Autoabstellplätze direkt vor dem Haus.

Wer Ruhe sucht und die tolle Natur der Umgebung schätzt, wird sich in diesem Haus richtig wohl fühlen.

Ausstattung & Merkmale



Grundausstattung

- Balkon
- Garten
- Private Waschmaschine
- Bettwäsche
- private Toilette
- Staubsauger
- Haartrockner
- Terrasse
- Internet/Wlan
- Privater Trockner
- Handtücher
- Privater Parkplatz
- Bügeleisen & Bügelbrett



Küche

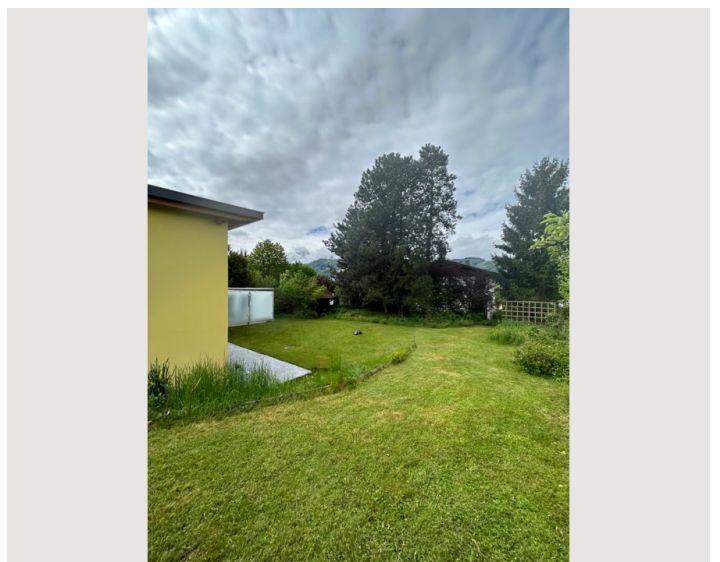
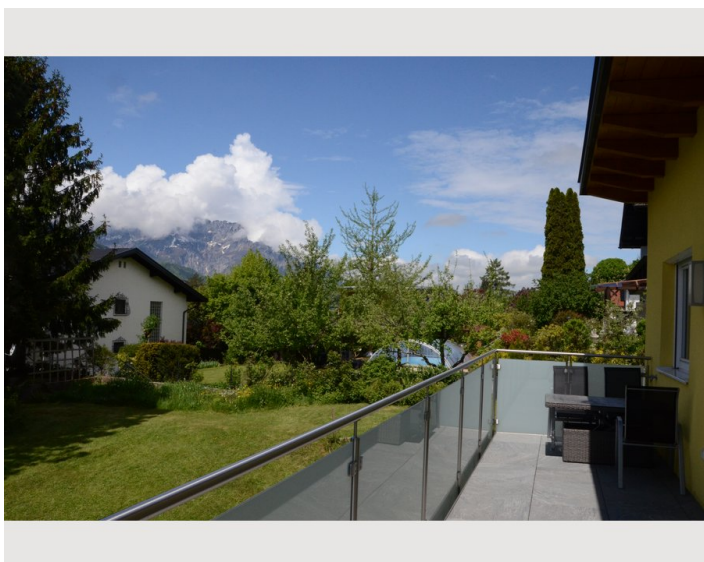
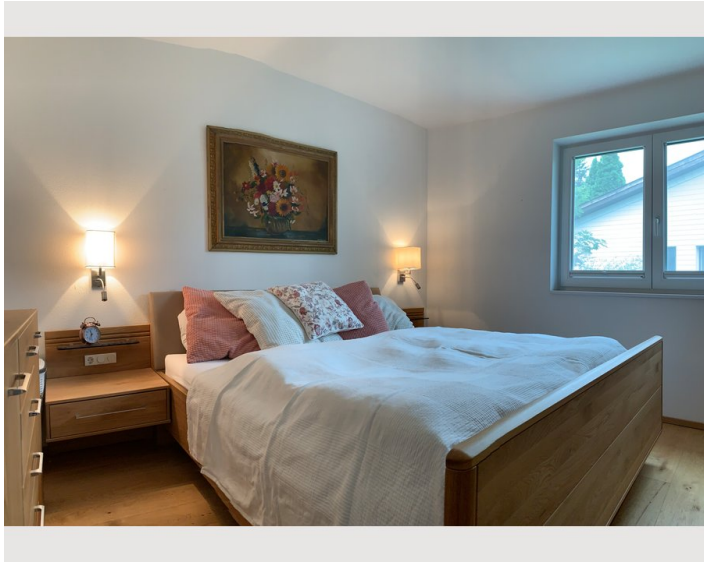
- Eigene Küche
- Gläser/Geschirr
- Geschirrspüler
- Kochutensilien
- Espressomaschine
- Mikrowelle

Informationen

- Für Kinder geeignet
- Schreibtisch/Arbeitsplatz
- Haustiere auf Anfrage
- Rauchen verboten
- Privater Eingang

Bildergalerie







Infrastruktur



ca. 5 min Fußweg zur Haltestelle 'Hallein Schlossbauer'



ca. 20 min Fußweg (Interspar, Hofer, Lidl, DM, BIPA...)



ca. 15 min Fußweg



Der Flughafen Salzburg ist ungefähr 30 Minuten mit dem Auto entfernt.

Die nächste Bushaltestelle ist fünf Gehminuten entfernt. Der Bahnhof ist in 15-20 Minuten zu Fuß erreichbar. Von dort fahren laufend Züge in die wunderschöne Kulturstadt Salzburg. Der Hauptbahnhof Salzburg ist mit dem REX in 16 Minuten erreichbar.

Ebenfalls sind zahlreiche Einkaufsmöglichkeiten in der Nähe vorhanden.

Die Altstadt von Hallein ist 25 Gehminuten, 7 Autominuten entfernt und verfügt über Cafes, Bars und Restaurants.

Lage

