



3 ZIMMER WOHNUNG, 1020 WIEN

90m² mit Terrasse - Nähe Donau - AC+Netflix

Objektnummer: HK61

[Online ansehen und mieten](#)

Zeitraum	19.12.2025 - 19.01.2026
Personenanzahl	2
Gesamtbetrag inkl. Ust.	€ 3.506,98
Kaution	€ 2.600,00

• 90 m² Wohnfläche + 15m² Terrasse • 2 Schlafzimmer mit Doppelbetten + Doppelbett im Wohnbereich • Bei der Donau gelegen: 15 Min. zum Stephansdom, Altstadt • WLAN • Netflix • Voll ausgestattet: Klimaanlage, Waschmaschine, Trockner, Geschirrspüler



Wohnfläche

90m²



Maximalbelegung

6 Personen



Gesamte Unterkunft [?]

1 Privates Badezimmer 2 getrennte Schlafzimmer 1 Wohn-Schlafzimmer



5. Stockwerk

Lift vorhanden



Check-in

16:00 - 23:00 Uhr



Check-out

04:00 - 11:00 Uhr

Schlafmöglichkeiten

Schlafzimmer 1



1x Doppelbett (1,80 m x 2 m)

Schlafzimmer 2



1x Doppelbett (1,60 m x 2 m)

Wohnen und Schlafen



1x Doppelbett (1,60 m x 2 m)

Beschreibung zur Unterkunft

Diese großflächige und moderne 90m²-Wohnung mit 15m²-Terrasse im Dachgeschoss bietet alles um sich abseits der Heimat zuhause zu fühlen.

Es stehen 2 getrennt begehbare Schlafzimmer mit Doppelbetten (1x180 cm breit, 1x160cm breit) zur Verfügung. Ein weiteres Doppelbett (160cm breit) befindet sich im offenen Eingangsbereich. Zusätzlich gibt es einen großzügigen Wohnbereich mit Küchenseite, Esstisch, TV etc. Das Badezimmer mit WC hat eine Badewanne (auch zum Duschen), zusätzlich ist ein separates WC vorhanden. Das Highlight dieser Wohnung ist die ruhige Terrasse mit Außendusche. Außerdem gibt es "Schmankerl" wie eine Klimaanlage und Fußbodenheizung.

Durch die straßenabgewandte Ausrichtung ist es sehr ruhig in der Wohnung.

Selbstverständlich ist die Wohnung komplett ausgestattet und lässt keine Wünsche offen: WLAN, Netflix, Klimaanlage, Waschmaschine, Trockner usw. ist alles enthalten!

Ausstattung & Merkmale



Grundausstattung

- Terrasse
- Musikanlage/Dockingstation
- Private Waschmaschine
- Bettwäsche
- private Toilette
- Staubsauger
- Reinigungsutensilien
- Internet/Wlan
- TV
- Privater Trockner
- Handtücher
- Klimaanlage
- Bügeleisen & Bügelbrett
- Haartrockner



Erstversorgung

- Toilettenpapier
- Seife



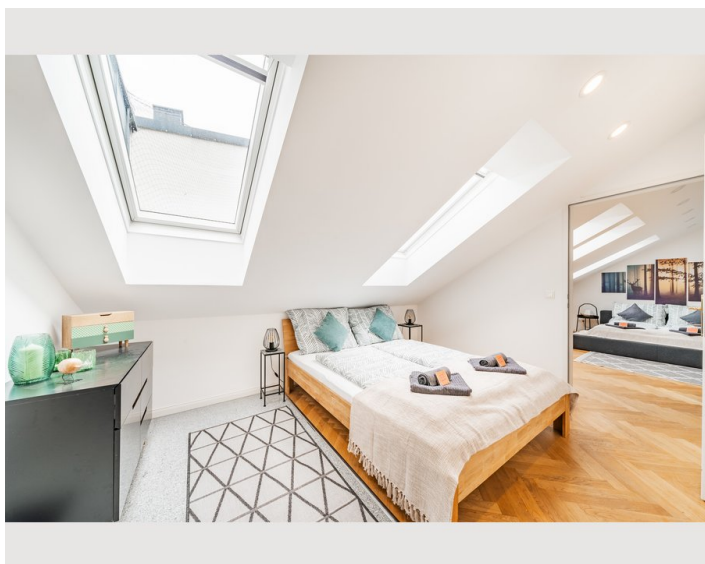
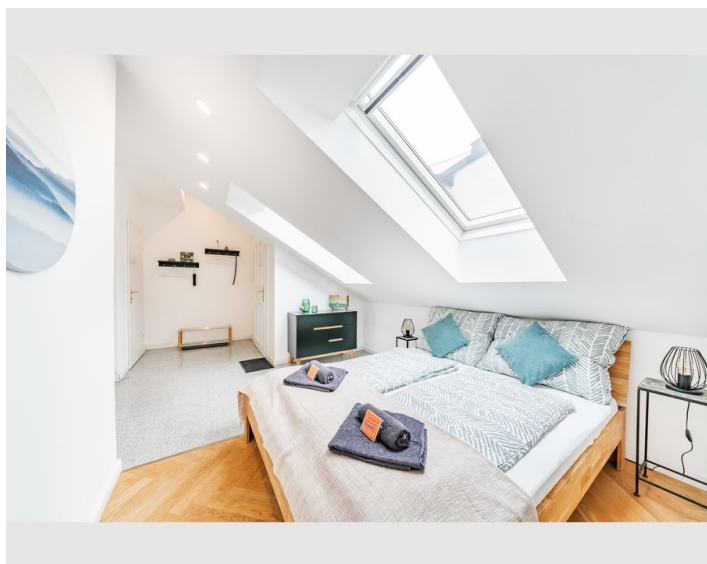
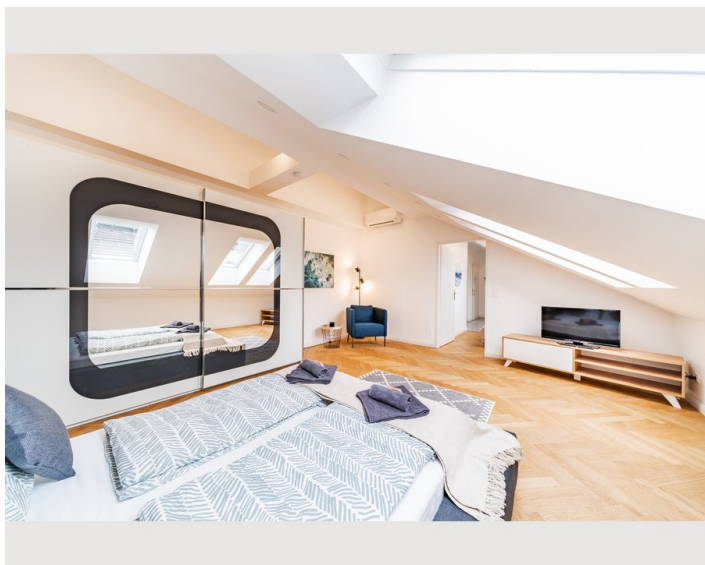
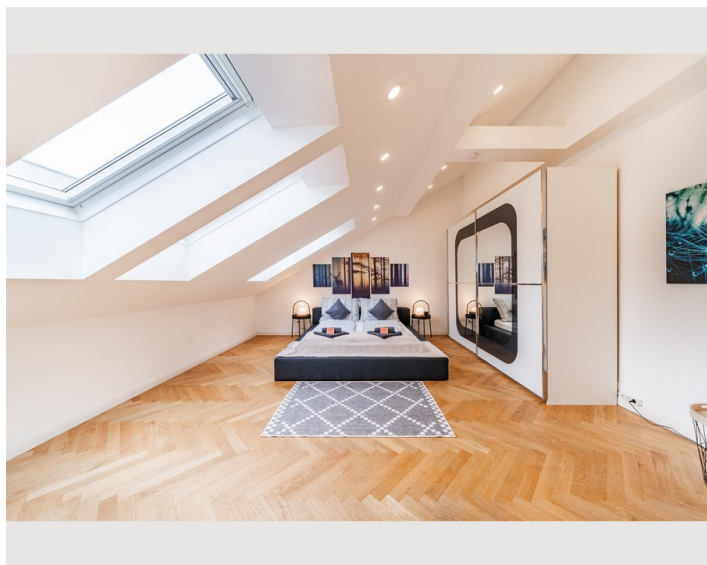
Küche

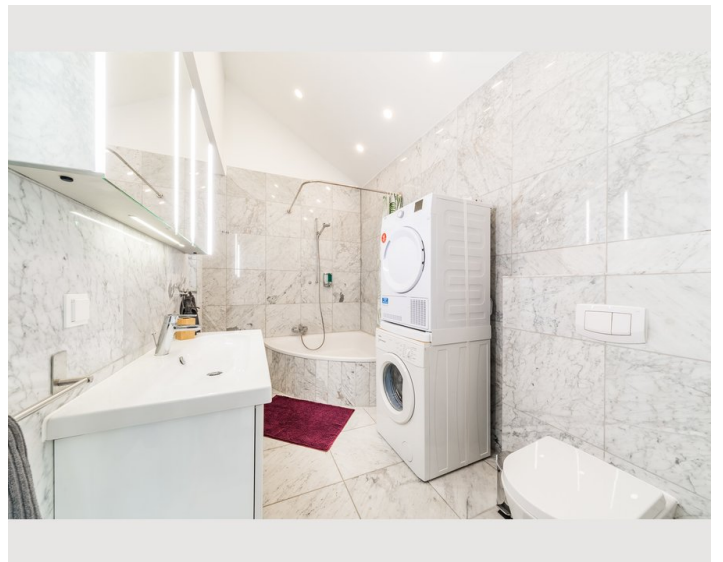
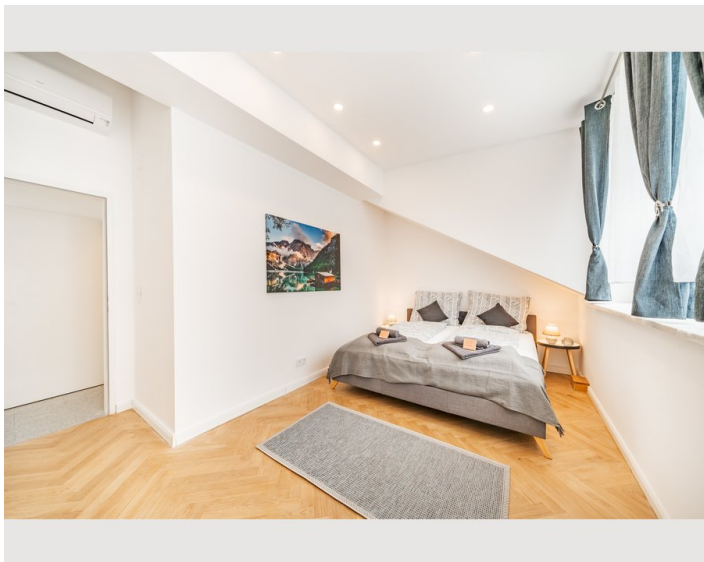
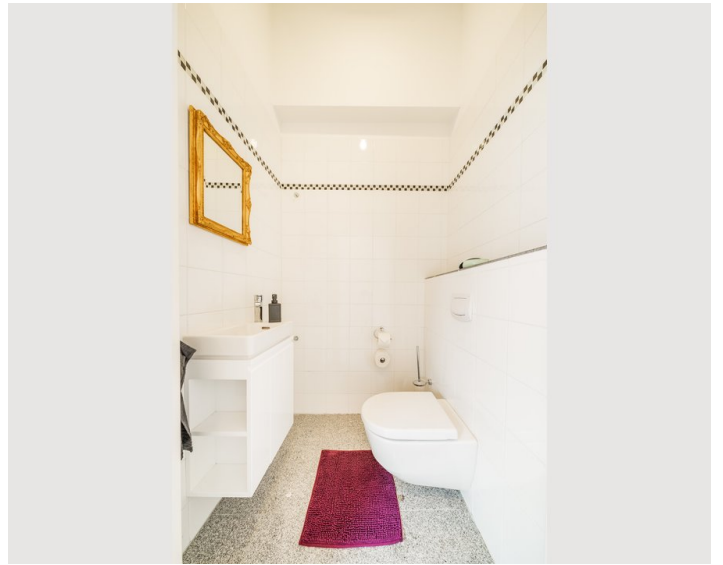
- Eigene Küche
- Kochutensilien
- Filterkaffee
- Mikrowelle
- Kitchenette
- Gläser/Geschirr
- Geschirrspüler

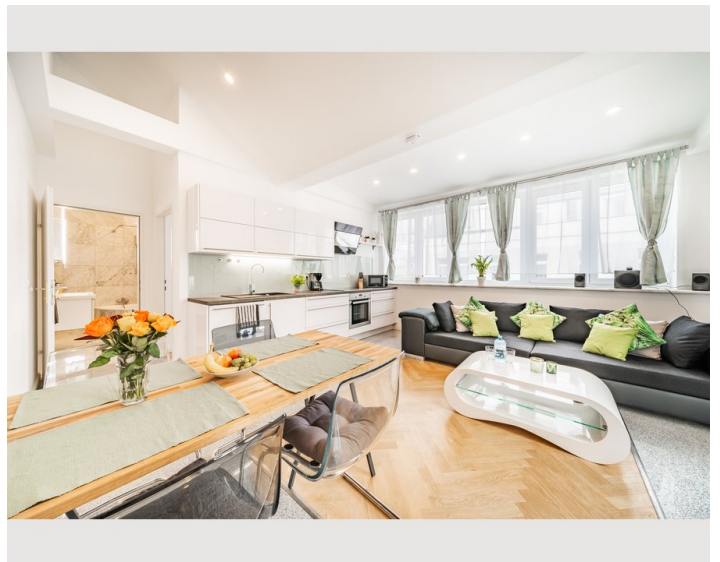
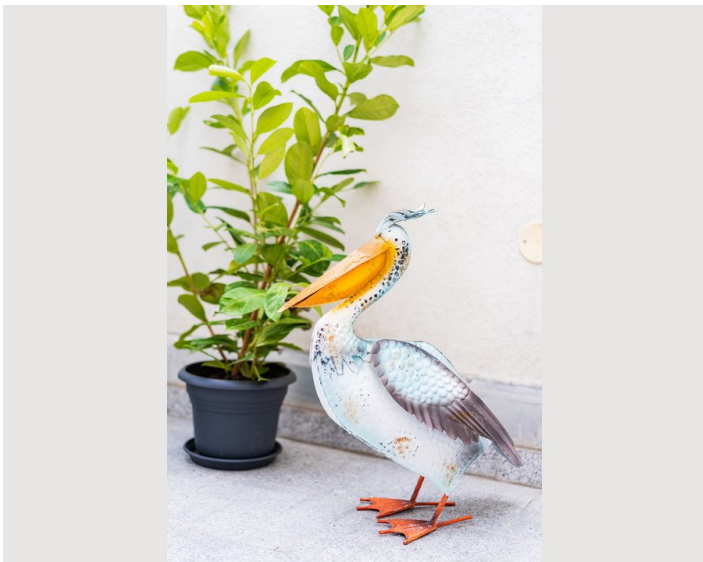
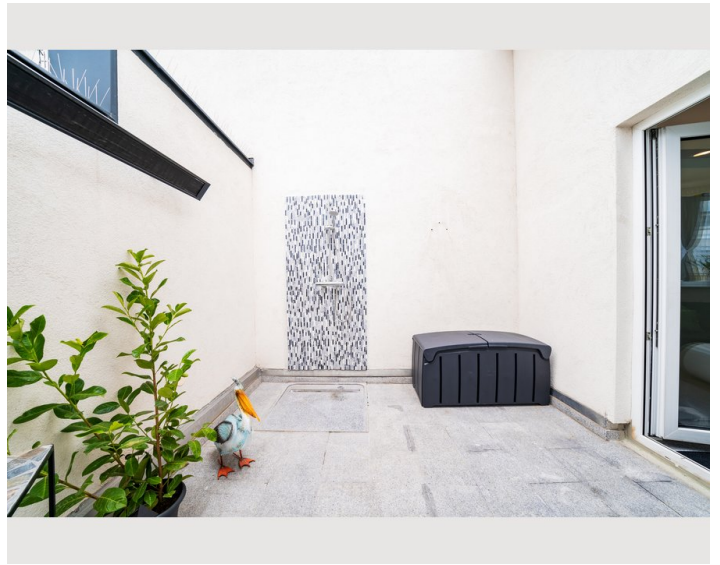
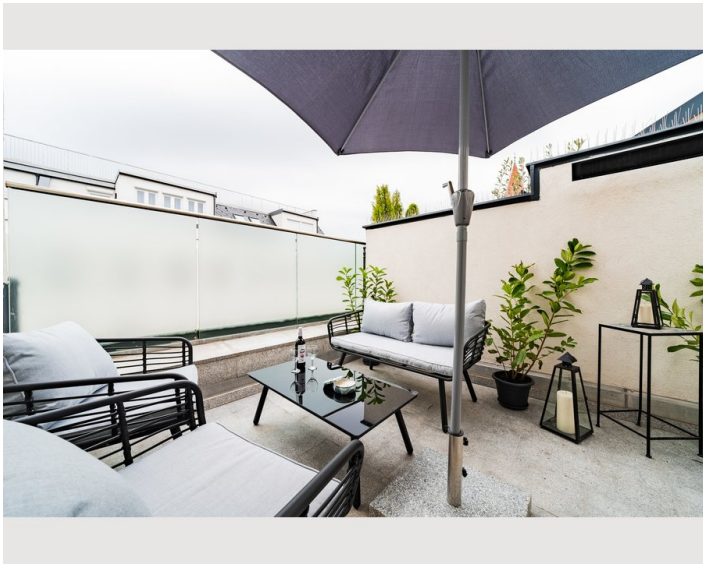
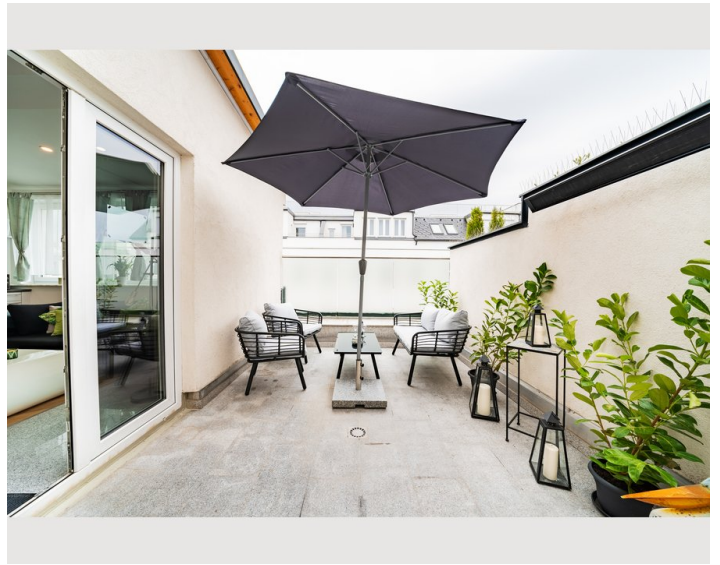
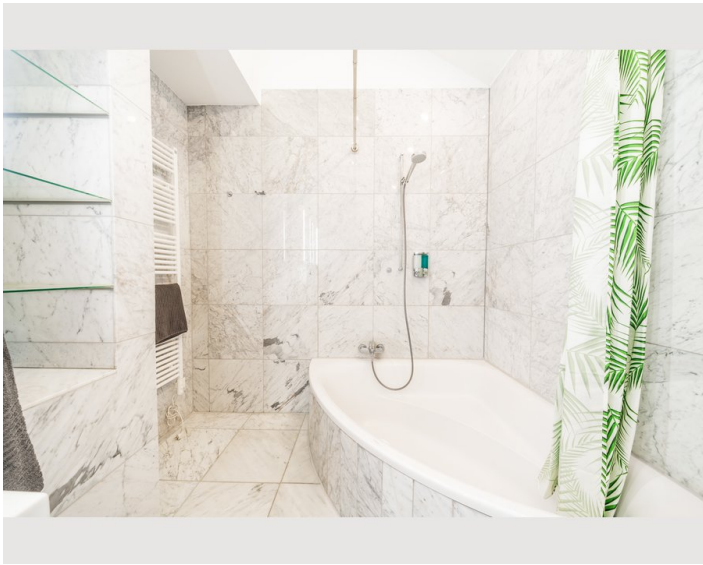
Informationen

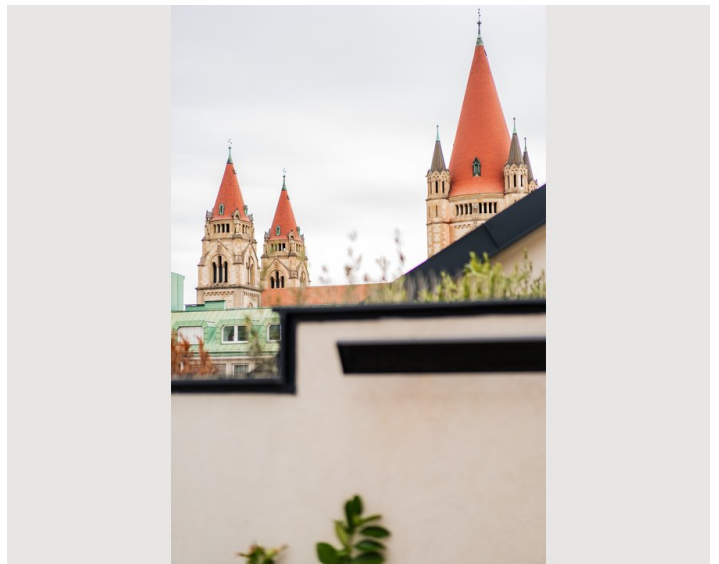
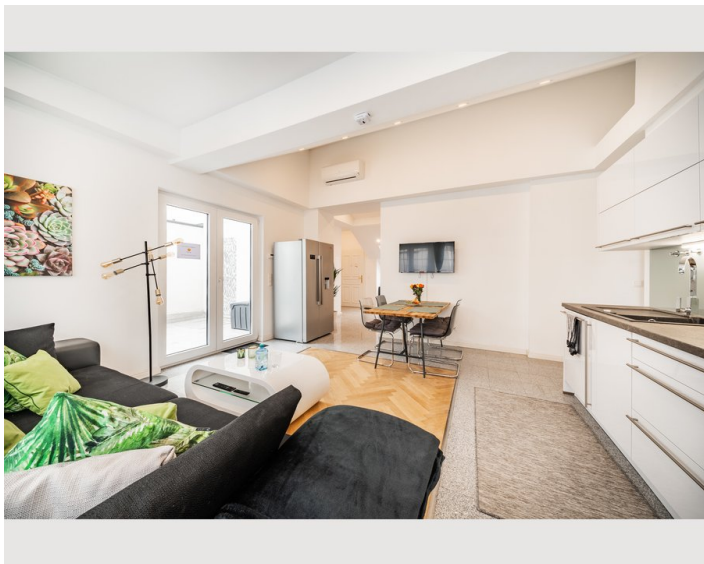
- Für Bauarbeiter geeignet
- Rauchen verboten
- Schreibtisch/Arbeitsplatz
- Regelmäßige Reinigung kostenpflichtig
- Für Kinder geeignet
- Kurzparkzone kostenpflichtig
- Haustiere auf Anfrage

Bildergalerie









Lage

