



STUDIO APARTMENT, 1100 WIEN

Wohnen im Herzen des 10. Wiener Bezirks

Objektnummer: Herz20

[Online ansehen und mieten](#)

47m² Loft plus 10m² Galerie sehr hell und ruhig gute öffentliche Verkehrsanbindung gemeinsamer Eingang, aber eigener Wohnbereich

Zeitraum	14.12.2025 - 14.01.2026
Personenanzahl	2
Gesamtbetrag inkl. Ust.	€ 931,36
Kaution	€ 700,00



Wohnfläche

47m²



Maximalbelegung

4 Personen



Gesamte Unterkunft [?]

1 Privates Badezimmer 2 gemeinsame Schlafzimmer



4. Stockwerk



Check-in

07:00 - 22:00 Uhr



Check-out

00:00 - 16:00 Uhr

Schlafmöglichkeiten

Wohnen und Schlafen 1



1x Doppelbett (1,60 m x 2 m)

Wohnen und Schlafen 2



1x Doppelbett (1,80 m x 2 m)

Beschreibung zur Unterkunft

Unsere Wohnung ist ein Dachgeschoßausbau mit 2 Wohneinheiten. Wir sind zwei Erwachsene mit einem Kleinkind. Über den gemeinsamen Eingang geht man durch ein kleines Vorzimmer, von dem aus man auch die Waschküche betritt, in seinen Wohnbereich. "Ihren" Wohnbereich können Sie auf den Fotos sehen. Selbstverständlich haben beide Apartments eine abschließbare Türe. Man bemerkt das Kommen und Gehen des anderen also nur, wenn man hinter der Türe steht. Die Wohnung ist ruhig und hell. Für heiße Tage gibt es eine Klimaanlage. Sie können unser Internet mitbenützen.

Ausstattung & Merkmale



Grundausstattung

- Gemeinschaftswaschmaschine
- Handtücher
- Klimaanlage
- Reinigungsutensilien
- Bettwäsche
- private Toilette
- Staubsauger
- Haartrockner



Erstversorgung

- Toilettenpapier
- auf Anfrage Kühlschrankfüllung
- Seife



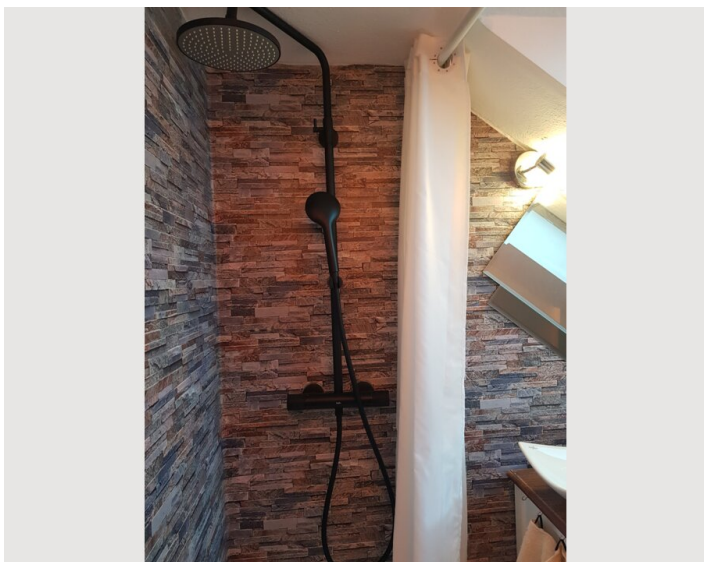
Küche

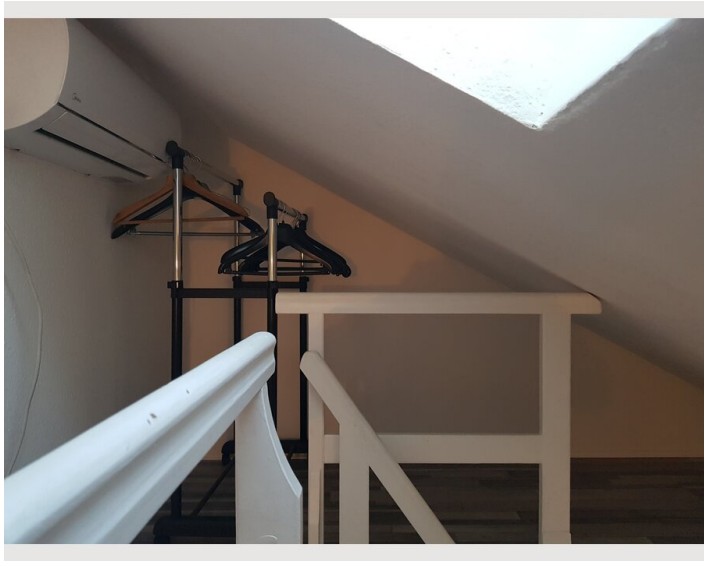
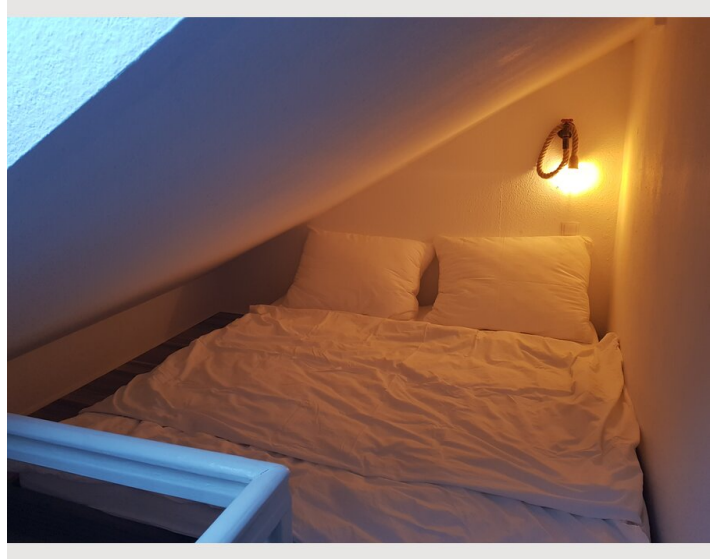
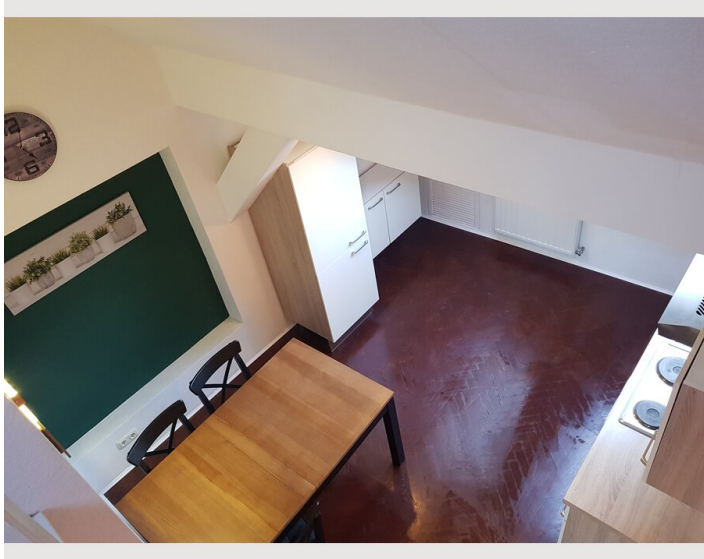
- Eigene Küche
- Gläser/Geschirr
- Kochutensilien
- Filterkaffee

Informationen


- Für Kinder geeignet
- Kurzparkzone kostenpflichtig
- Haustiere auf Anfrage
- Fahrradraum kostenlos
- Rauchen verboten
- Schreibtisch/Arbeitsplatz
- Regelmäßige Reinigung kostenpflichtig

Bildergalerie






Infrastruktur

 17km

 90m

 5km

 90m

Gute und günstige Restaurants, Bars und Cafés sowie Super- und Drogeriemärkte befinden sich in Gehdistanz. Am Wienerberg sind Sie in 15min zu Fuß, kleinere Parks gibt es quasi vor der Haustüre.

Mit den öffentlichen Verkehrsmitteln brauchen Sie (mit einmal umsteigen) von uns:

- ins Zentrum: 22min
- zum Flughafen: 45min
- zum Prater: 25min
- zur Donau: 35min

Mit dem Auto, Taxi oder Fahrrad ist man meist etwas schneller. Es gibt im Innenhof des Hauses einen Fahrradschuppen.

Lage

