



STUDIO APARTMENT, 5020 SALZBURG

## Neu-renovierte Stadt-Wohnung in Toplage Salzburg-Stadt nahe Getreidegasse (für berufliche Zwecke von einem bis sechs Monate) zu vermieten

Objektnummer: PQMP2

[Online ansehen und mieten](#)

Neu-renovierte Wohnung in Bestlage in der Mozartstadt Salzburg für berufliche oder schulische/studentische Zwecke von 3-6 Monaten zu vermieten. Miete ist inklusive Betriebskosten warm, exkl. Strom, Wasser etc. (circa plus 20 Euro im Monat, variabel)

|                                |                            |
|--------------------------------|----------------------------|
| <b>Zeitraum</b>                | 09.12.2025 -<br>09.01.2026 |
| <b>Personenanzahl</b>          | 2                          |
| <b>Gesamtbetrag</b> inkl. Ust. | € 1.072,90                 |
| Kaution                        | € 800,00                   |



### Wohnfläche

30m<sup>2</sup>



### Maximalbelegung

2 Personen



### Gesamte Unterkunft <sup>?</sup>

1 Privates Badezimmer 1 Wohn-Schlafzimmer



### 3. Stockwerk

Lift vorhanden



### Check-in

09:00 - 21:00 Uhr



### Check-out

09:00 - 20:00 Uhr

## Schlafmöglichkeiten

### Wohnen und Schlafen



1x Doppelbett (1,40 m x 2 m)

## Beschreibung zur Unterkunft

### Objektbeschreibung

\* Vermiete lichtdurchflutete, kernsanierte Garconniere (30qm)

im schönen Nonntal, unweit des Uniparkes. Die Wohnung gliedert sich in einen Vorraum, Badezimmer mit Waschmaschine und in ein Wohn-Schlafzimmer und befindet sich im 3. und somit im vorletzten Stockwerk des Hauses. Die Immobilie wurde komplett neu renoviert (neue Böden, neue Küche (inklusive Induktionskochfeld), neue Lampen, Raffstores, neue doppelglasige Fenster etc..)

Eine Besonderheit der ruhig-gelegenen Wohnung ist außerdem das lichtdurchflutete Doppelglasfenster, dies einen gemütlichen, ruhigen Wohnkomfort mit Blick ins Grüne verleiht. Der Wohnung ist ein Parkplatz und ein Kellerabteil, Fahrradraum sowie außerdem eine Waschküche mit Miele-Geräten zugeordnet.

\* Die Infrastruktur – Alles in ein paar Minuten zu Fuss erreichbar: Unipark Nonntal (Paris-Lodron-Universität), Konditorei, Metzger, Bank, Trafik, Post, Fitness, Frisör, Café, Supermarkt, Blumengeschäft, Apotheke, Arzt, usw. Hinter dem Haus befindet sich direkt die Hellbrunner-Allee. Die wichtigsten Einrichtungen in dieser Wohngegend sind das ORF-Landesstudio, die ARGE-Kultur und das Schauspielhaus im Petersbrunnhof.

## Ausstattung & Merkmale



### Grundausstattung

- Garten
- Gemeinschaftswaschmaschine
- private Toilette
- Staubsauger
- Private Waschmaschine
- Gemeinschaftstrockner
- Privater Parkplatz



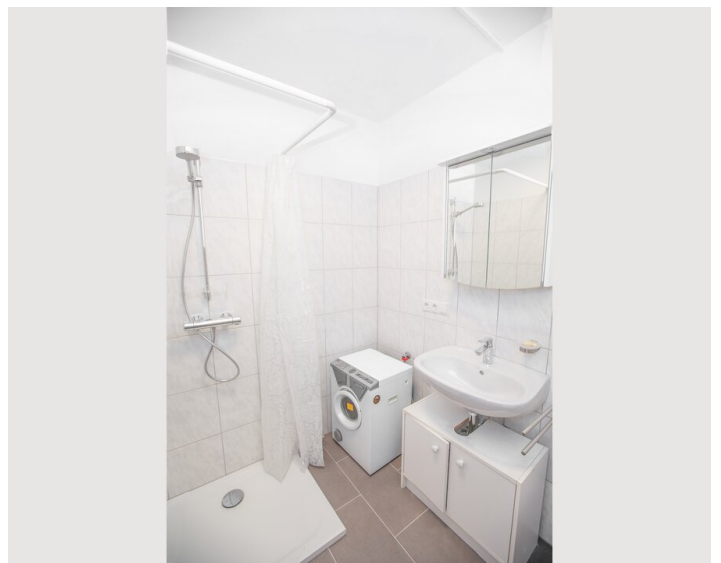
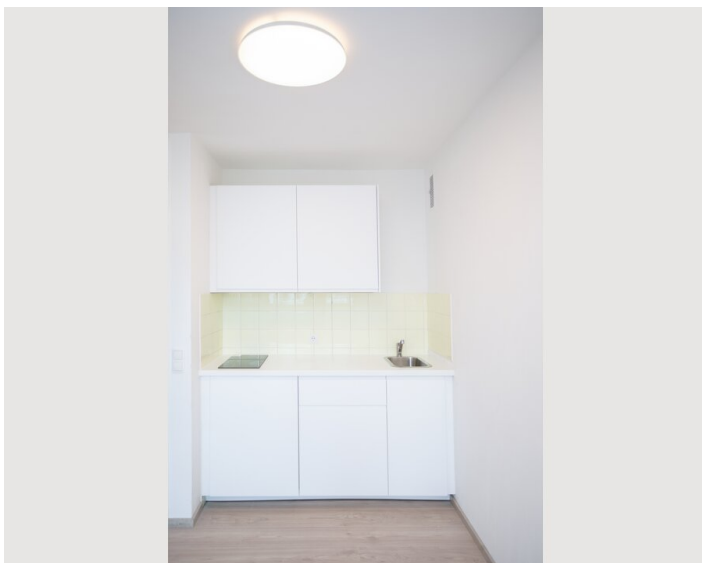
### Küche

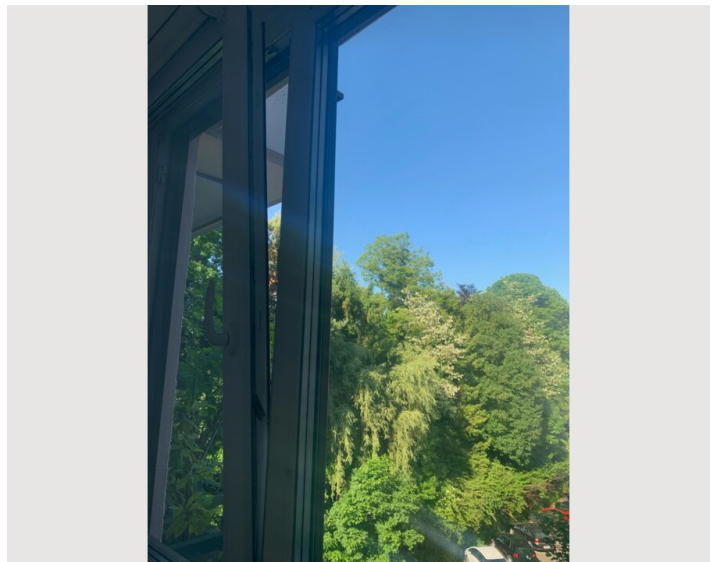
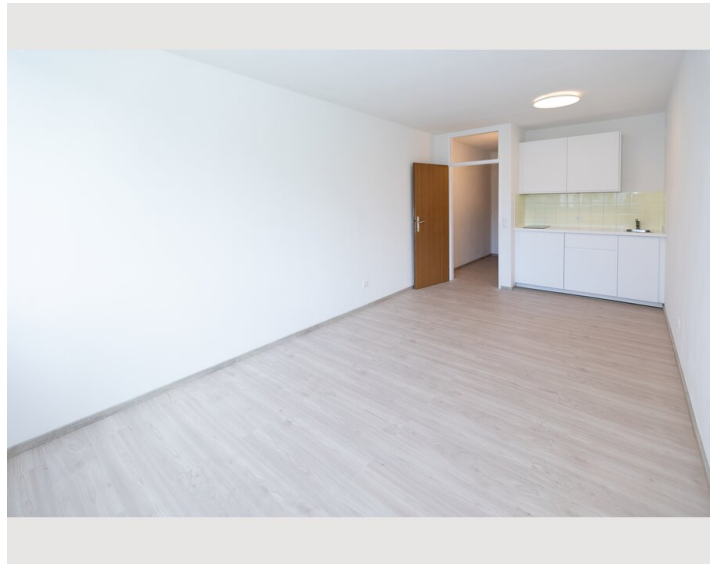
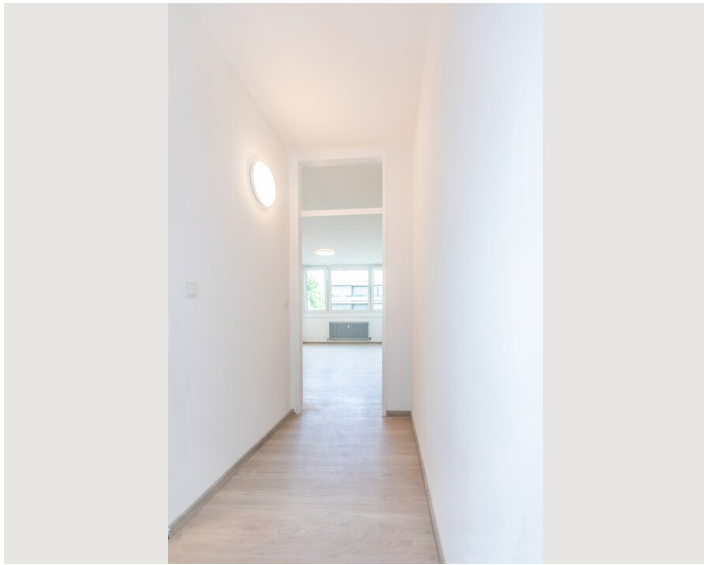
- Eigene Küche
- Gläser/Geschirr
- Kochutensilien
- Espressomaschine

## Informationen

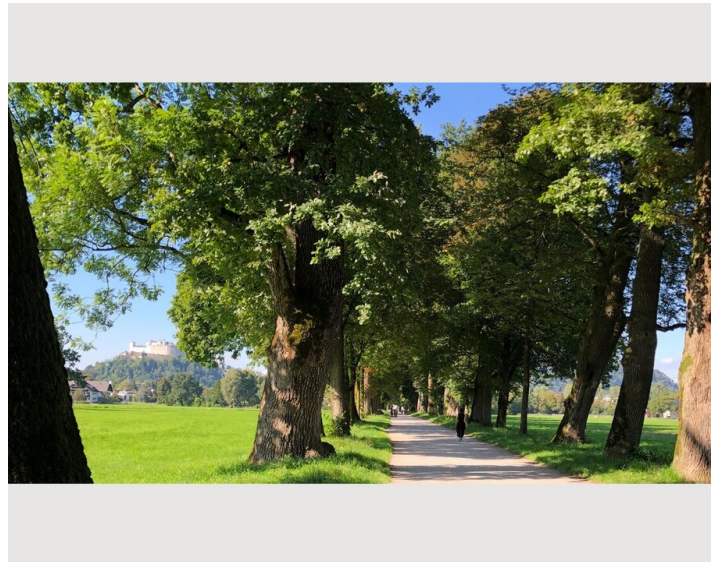
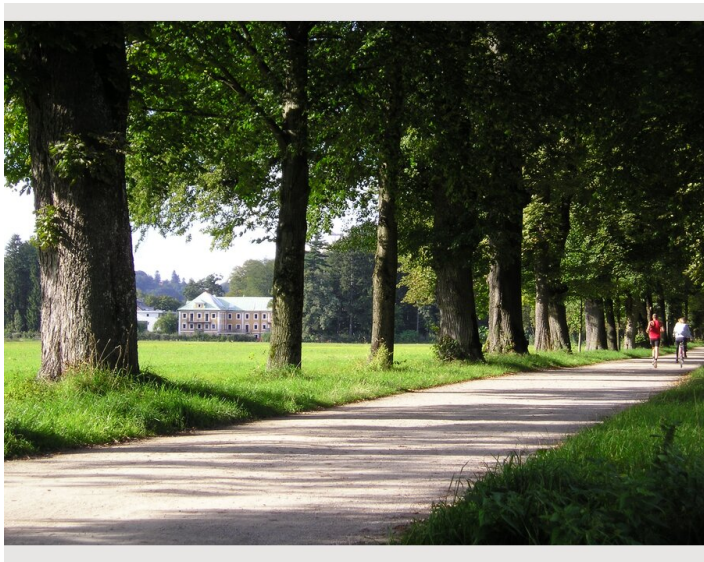
- Für Bauarbeiter geeignet
- Kurzparkzone kostenlos
- Haustiere auf Anfrage
- Fahrradraum kostenlos
- Rauchen verboten
- Privater Eingang
- Regelmäßige Reinigung kostenpflichtig

## Bildergalerie









## Lage

