

4 ZIMMER WOHNUNG UND MEHR, 2372 GIESSHÜBL

Großzügige Wohnung mit tollem Fernblick

Objektnummer: CDMF2

[Online ansehen und mieten](#)

Großzügige Wohnung mit Balkon.

Zeitraum	17.12.2025 - 17.01.2026
Personenanzahl	2
Gesamtbetrag inkl. Ust.	€ 4.348,40
Kaution	€ 3.200,00



Wohnfläche

130m²



Maximalbelegung

6 Personen



Gesamte Unterkunft [?]

1 Privates Badezimmer 3 getrennte Schlafzimmer



1. Stockwerk



Check-in

14:00 - 00:00 Uhr



Check-out

11:00 - 11:00 Uhr

Schlafmöglichkeiten

Schlafzimmer 1



1x Doppelbett (1,60 m x 2 m)

Schlafzimmer 2



2x Einzelbett

Schlafzimmer 3



1x Sofabett (1 Person)



1x Zustellbett

Beschreibung zur Unterkunft

Die Wohnung ist ideal gelegen, nahe bei Wien und doch im Grünen, mit wunderschönem Fernblick in die Natur. Zahlreiche Wandermöglichkeiten befinden sich in der Umgebung. Die Burg Liechtenstein ist zu Fuß zu erreichen. Nach Wien sind es 15 Minuten. Es gibt 3 Schlafzimmer, davon 2 getrennt begehbar. Alles wurde 2021 generalsaniert und eingerichtet. 130qm und 10qm Balkon mit Waldblick.

Die Wohnung befindet sich im 1. Stock ohne Lift.

Ausstattung & Merkmale



Grundausstattung

- Balkon
- TV
- Handtücher
- Garage
- Reinigungsutensilien
- Internet/Wlan
- Bettwäsche
- private Toilette
- Staubsauger
- Haartrockner



Erstversorgung

- Toilettenpapier
- Seife



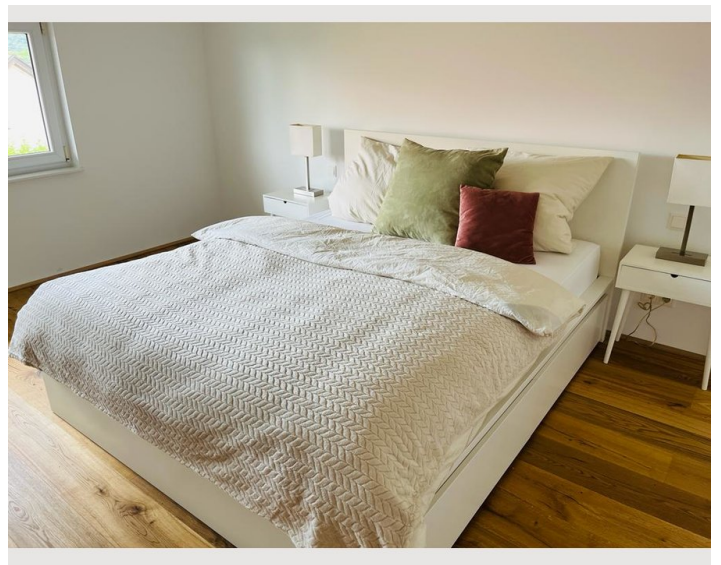
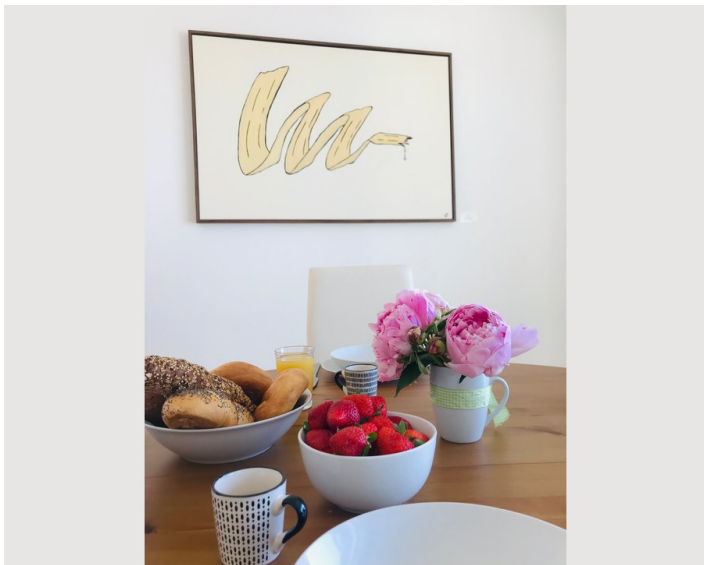
Küche

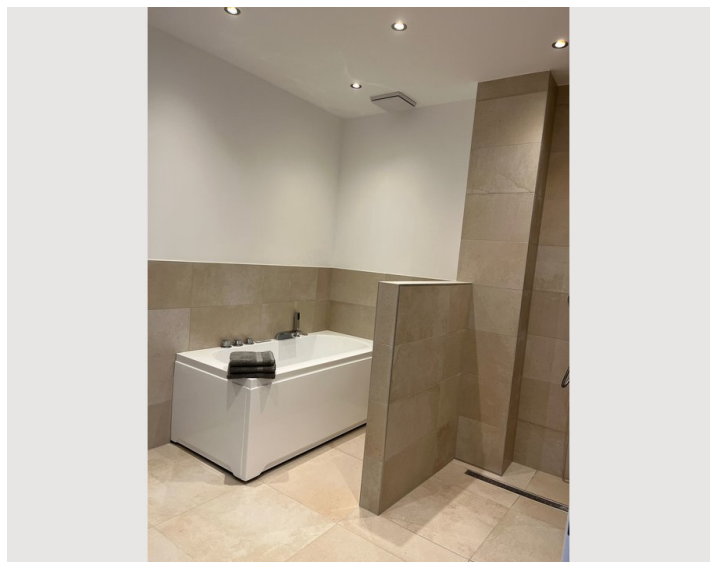
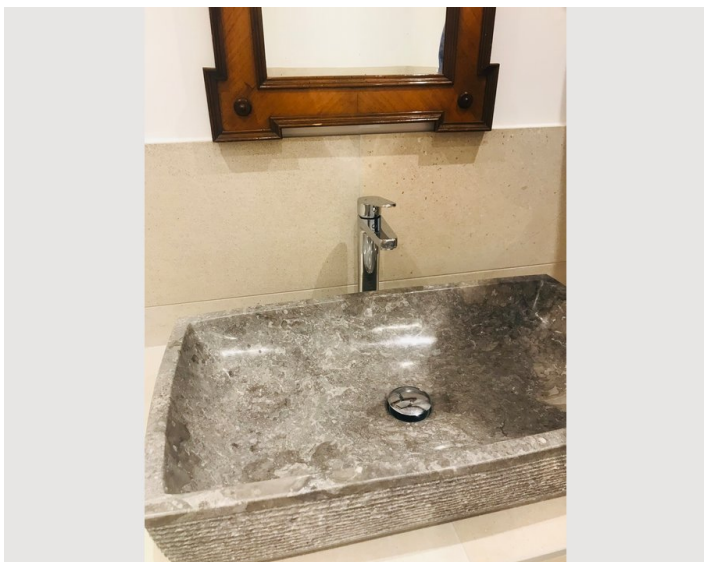
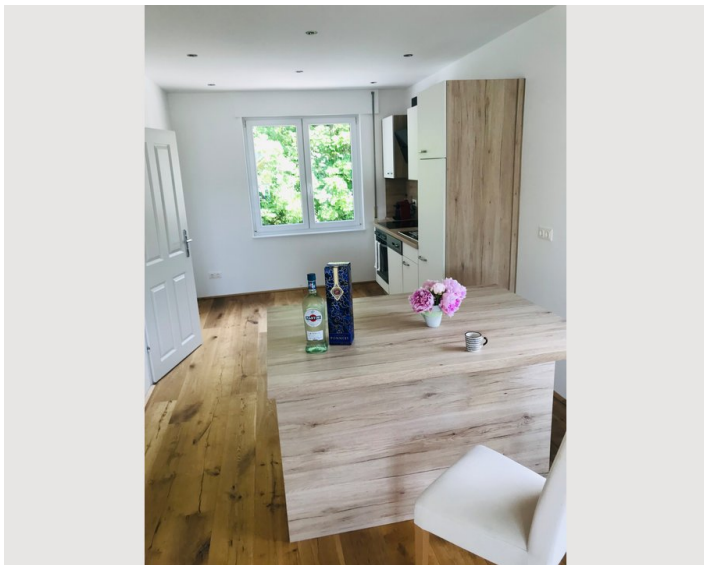
- Eigene Küche
- Gläser/Geschirr
- Espressomaschine
- Geschirrspüler

Informationen

- Für Kinder geeignet
- Haustiere auf Anfrage
- Regelmäßige Reinigung kostenpflichtig

Bildergalerie





Lage

