



4 ZIMMER WOHNUNG UND MEHR, 1010 WIEN

## Top Apartment Nähe Stephansplatz

Objektnummer: POPO3

[Online ansehen und mieten](#)

<b>Zeitraum</b>	20.12.2025 - 20.01.2026
<b>Personenanzahl</b>	2
<b>Gesamtbetrag</b> inkl. Ust.	€ 4.103,41
Kaution	€ 3.100,00

Dieses traumhafte Apartment befindet sich in einem wunderschönen Altbau im Herzen Wiens nur 1 Min. vom Stephansplatz entfernt. Es bietet Platz für 6 Personen in 3 separaten Schlafzimmern mit 3 Badezimmern. Klimaanlage auch vorhanden!



### Wohnfläche

70m²



### Maximalbelegung

6 Personen



### Gesamte Unterkunft <sup>?</sup>

3 Private Badezimmer 3 getrennte Schlafzimmer



### 2. Stockwerk

Lift vorhanden



### Check-in

15:00 - 22:00 Uhr



### Check-out

15:00 - 22:00 Uhr

## Schlafmöglichkeiten

### Schlafzimmer 1



2x Doppelbett (1,60 m x 2 m)

### Schlafzimmer 2



1x Doppelbett (1,80 m x 2 m)

### Schlafzimmer 3



1x Doppelbett (1,60 m x 2 m)

## Beschreibung zur Unterkunft

Die Unterkunft liegt im 2. Stock mit Lift und besteht aus:

- 2 Apartments mit gemeinsamen Vorraum
- 1 Apartment besteht aus einer Suite mit 180 cm Boxspringbett, Küchenzeile, Flatscreen-TV und Badezimmer und ist geeignet für 2 Personen
- 1 Apartment besteht aus 2 Schlafzimmern mit Boxspringbetten, mit 2 Badezimmern und 2 Toiletten, einem gemeinsamen Wohnraum mit integrierter Küche (geeignet für 4 Personen)
- Kühlschrank mit Tiefkühlfach
- Wasserkocher
- Nespresso Kaffeemaschine
- Klimaanlage

### Ausstattung & Merkmale



#### Grundausstattung

- Internet/Wlan
- Waschmaschine
- Bettwäsche
- private Toilette
- Staubsauger
- Reinigungsutensilien
- TV
- Trockner
- Handtücher
- Klimaanlage
- Bügeleisen & Bügelbrett
- Haartrockner



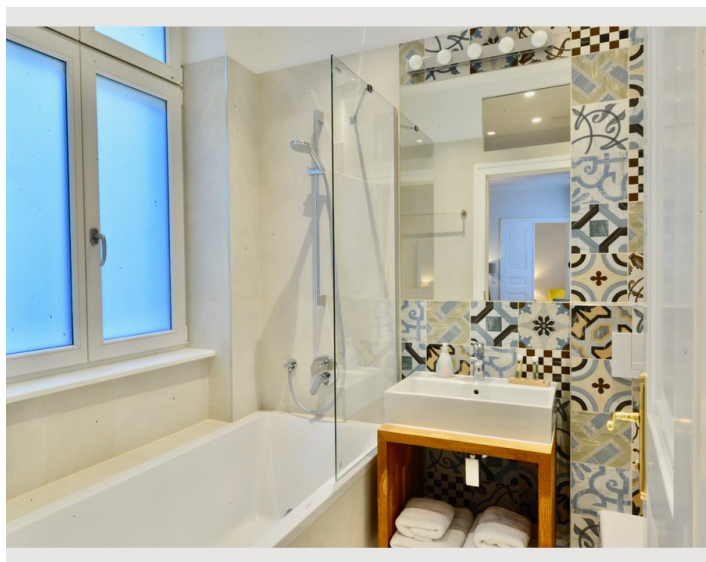
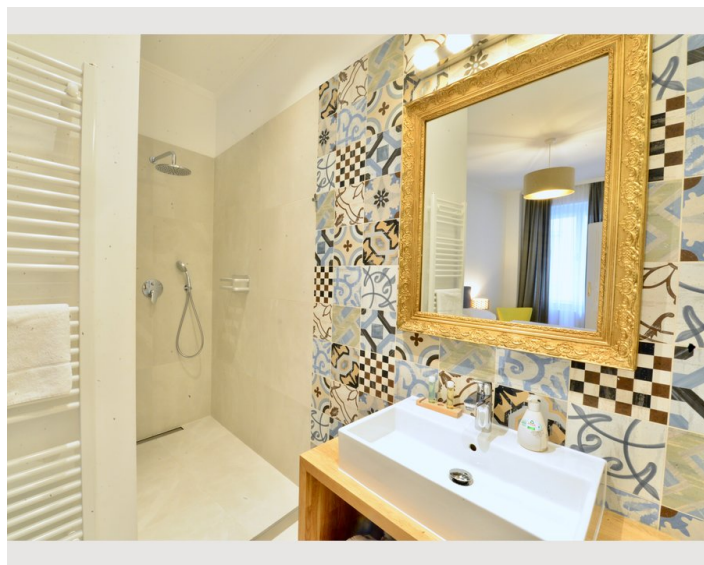
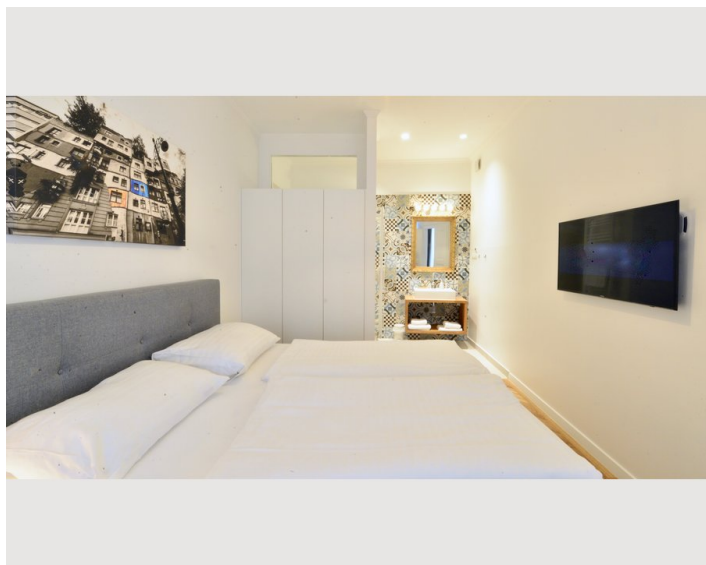
#### Küche

- Eigene Küche
- Gläser/Geschirr
- Geschirrspüler
- Kitchenette
- Espressomaschine
- Mikrowelle

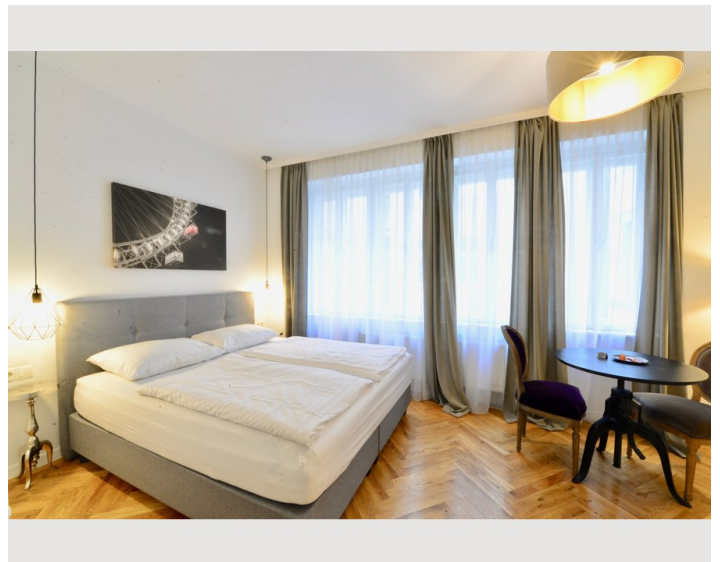
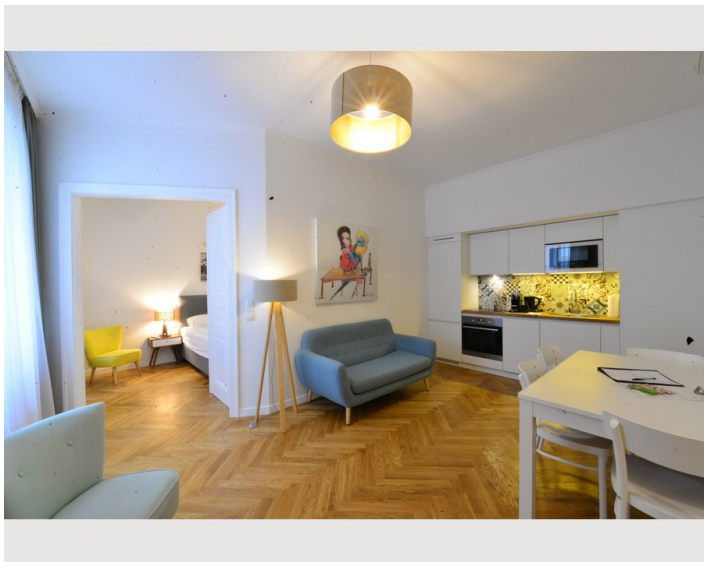
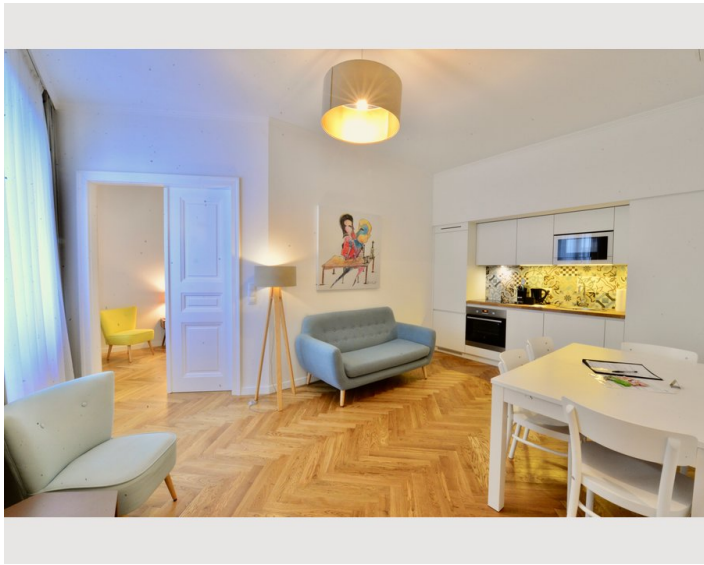
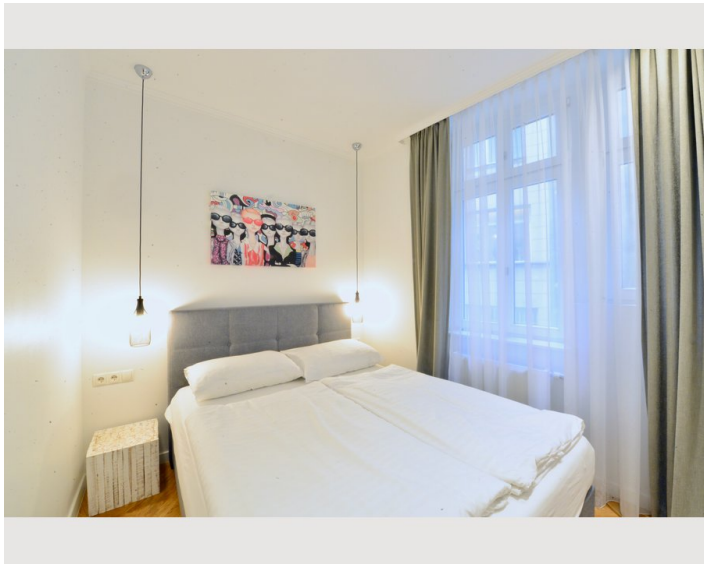
### Informationen

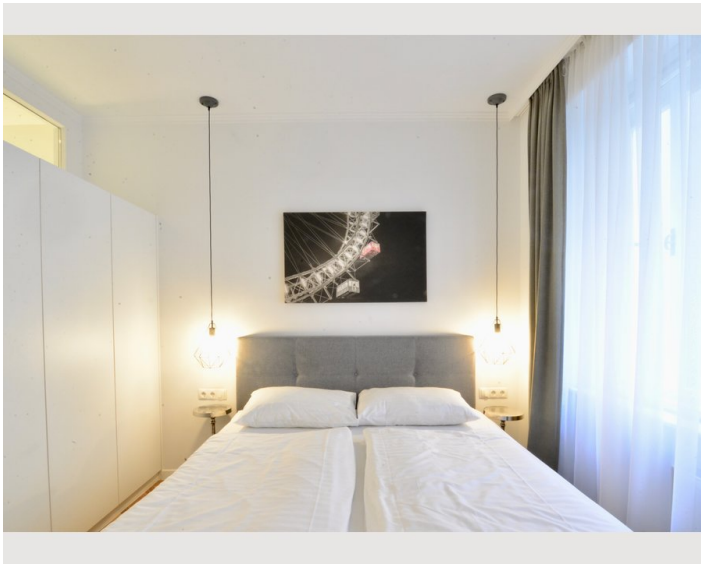
- Für Kinder geeignet
- Kurzparkzone kostenpflichtig
- Haustiere verboten
- Rauchen verboten
- Schreibtisch/Arbeitsplatz
- Regelmäßige Reinigung kostenpflichtig

## Bildergalerie










### Infrastruktur

© Stephansplatz

 U3, U1, Stephansplatz

#### U-Bahn:

Direkt um die Ecke ist die U Bahnstation Stephansplatz mit ihren Linien U3 und U1

U3 mit direktem Anschluss zu Wien Mitte und dann zum Flughafen

U1 mit direktem Anschluss zum Hauptbahnhof

#### Flughafentransfer:

Ihren Flughafenshuttle können Sie bequem online buchen unter:

<http://www.airportdriver.at>

#### Parken:

Öffentliche Parkgaragen für Ihr Auto sind ebenfalls unmittelbar in der Nähe:

- Garage Weihburggasse, Hegelgasse 1, 1010 Wien
- Parkring Garage, Parkring 12a, 1010 Wien
- Seilerstaetten Garage, Seilerstaette 8, 1010 Wien
- Parkhaus City, Stephansplatz/Schulerstraße, 1010 Wien

Längeres Parken: Park and Ride

Lage

