



2 ZIMMER WOHNUNG, 1100 WIEN

Über den Dächern der Stadt - Nähe Hauptbahnhof

Objektnummer: STAQ1

[Online ansehen und mieten](#)

Traumhafte Wohnung mit großer Dachterrasse mit zusätzlich 40 m²
in sehr zentraler Lage

Zeitraum	18.04. - 18.05.2026
Personenanzahl	2
Gesamtbetrag inkl. Ust.	€ 3.584,19
Kaution	€ 2.600,00

**Wohnfläche**75m²**Maximalbelegung**

2 Personen

**Gesamte Unterkunft** 

1 Privates Badezimmer 1 getrenntes Schlafzimmer

**5. Stockwerk**

Lift vorhanden

**Check-in**

16:00 - 18:00 Uhr

**Check-out**

10:00 - 12:00 Uhr

Schlafmöglichkeiten**Schlafzimmer**

1x Doppelbett (1,80 m x 2 m)

Beschreibung zur Unterkunft

Im letzten Stock gelegen und nur 2 direkte Nachbarn

Die Wohnung ist komplett möbliert und hochwertig ausgestattet. Ggf Besichtigung vorab möglich.

Ausstattung & Merkmale



Grundausstattung

- Terrasse
- Internet/Wlan
- Private Waschmaschine
- Handtücher
- Klimaanlage
- Bügeleisen & Bügelbrett
- Haartrockner
- Dachterrasse
- TV
- Bettwäsche
- private Toilette
- Staubsauger
- Reinigungsutensilien



Erstversorgung

- Toilettenpapier
- Seife
- Shampoo
- Nespressokapseln



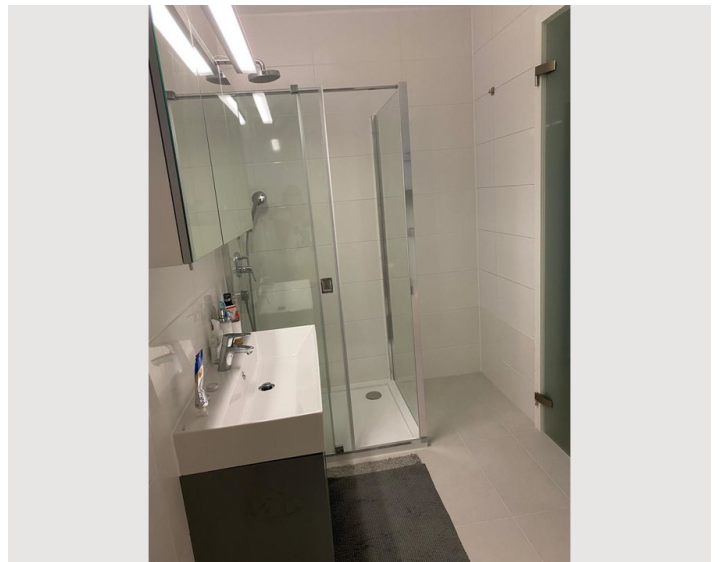
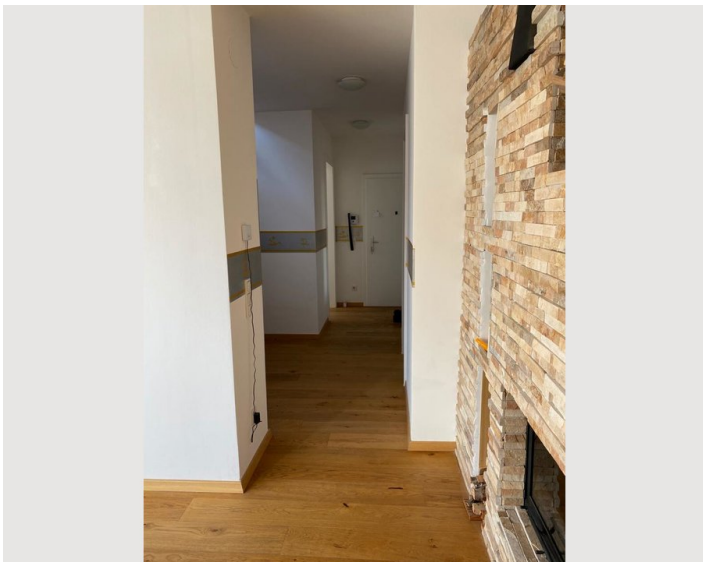
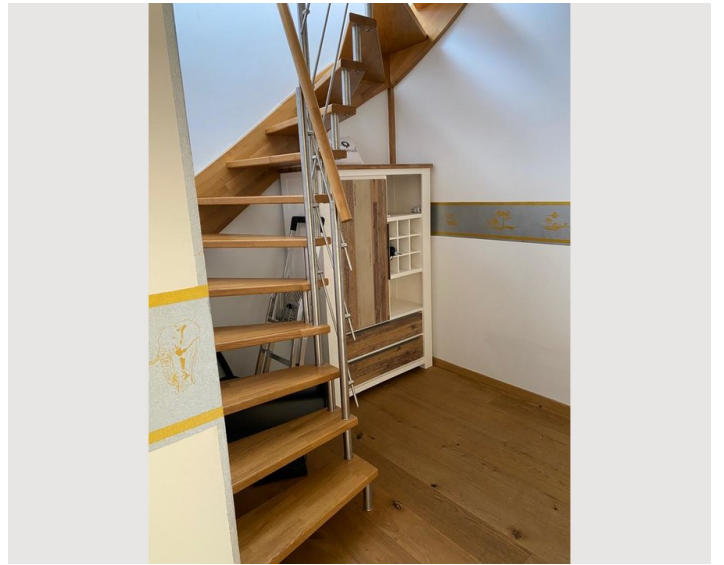
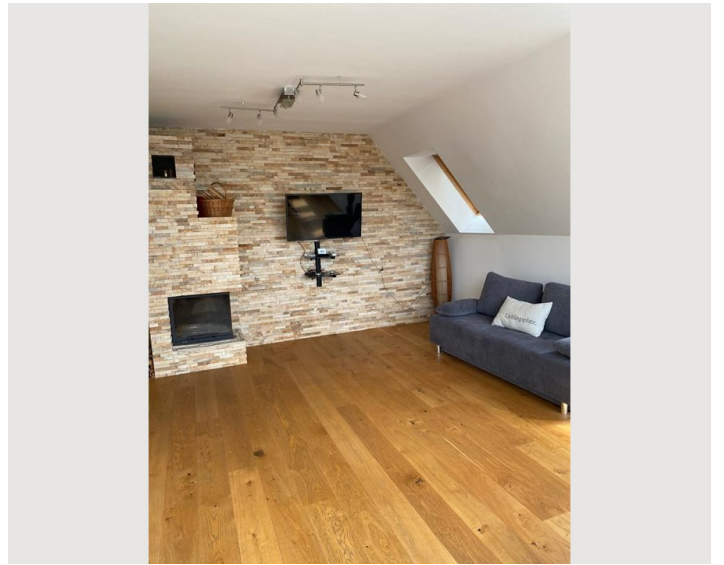
Küche

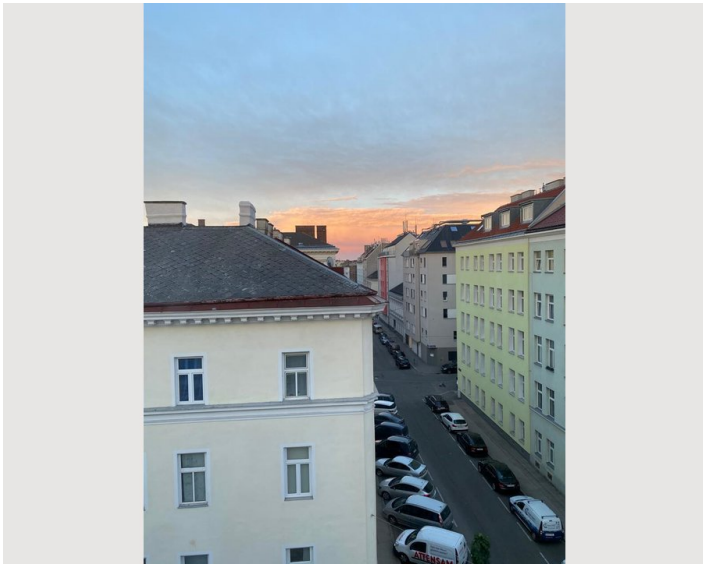
- Eigene Küche
- Gläser/Geschirr
- Geschirrspüler
- Kochutensilien
- Espressomaschine
- Mikrowelle

Informationen

- Für Kinder ungeeignet
- Kurzparkzone kostenpflichtig
- Haustiere verboten
- Rauchen verboten
- Schreibtisch/Arbeitsplatz

Bildergalerie





Infrastruktur

 direkt an Linie 6 - 10 min zur U1

Hofer & Spar in direkter Nöhe
Gute Lage an der Linie 6
Restaurants in der Nöhe

Lage

