



3 ZIMMER WOHNUNG, 1110 WIEN

Dachgeschoss-Wohnung mit 3 Zimmern in ruhiger Lage

Objektnummer: SEYM1

[Online ansehen und mieten](#)

Zeitraum	19.12.2025 - 19.01.2026
Personenanzahl	2
Gesamtbetrag inkl. Ust.	€ 2.445,94
Kaution	€ 1.900,00

Die modern eingerichtete Maisonette-Whg hat eine Wohnfläche von 93 m2, verfügt über 2 Schlafzimmer, 2 Badezimmer & 2 Dachterrassen. Sie befindet sich in ruhiger Lage im 11. Bezirk nahe öffentlicher Verkehrsmittel & Geschäfte des täglichen Bedarfs.



Wohnfläche

93m²



Maximalbelegung

4 Personen



Gesamte Unterkunft [?]

2 Private Badezimmer 2 getrennte Schlafzimmer



6. Stockwerk

Lift vorhanden



Check-in

13:00 - 20:00 Uhr



Check-out

05:00 - 11:00 Uhr

Schlafmöglichkeiten

Schlafzimmer 1



1x Doppelbett (1,80 m x 2 m)

Schlafzimmer 2



1x Doppelbett (1,60 m x 2 m)

Beschreibung zur Unterkunft

Die modern eingerichtete Maisonette-Wohnung hat eine Wohnfläche von 93 m². Sie verfügt über 2 Schlafzimmer, 2 separate Badezimmer, ein geräumiges Wohnzimmer mit offener Küche und 2 Dachterrassen (ost- und westseitig, ideal um Sonnenaufgänge und -untergänge zu genießen). Die 2-stöckige Wohnung befindet sich in ruhiger Lage im 11. Bezirk mit Nähe zu öffentlichen Verkehrsmitteln (U-Bahn, Straßenbahn, S-Bahn und Bus) und Geschäfte des täglichen Bedarfs (Lebensmittelgeschäfte, Drogeriemärkte, Ärzte, Fitnessstudio, etc.). Neben dem Wohnhaus befindet sich ein kleiner Park, auch das Erholungsgebiet Prater ist mit dem Fahrrad in 15 Minuten erreichbar – dementsprechend auch eine ideale Laufstrecke.

Ausstattung & Merkmale



Grundausstattung

- Dachterrasse
- Musikanlage/Dockingstation
- Drucker
- Bettwäsche
- private Toilette
- Bügeleisen & Bügelbrett
- Haartrockner
- Internet/Wlan
- TV
- Private Waschmaschine
- Handtücher
- Staubsauger
- Reinigungsutensilien



Erstversorgung

- Toilettenpapier



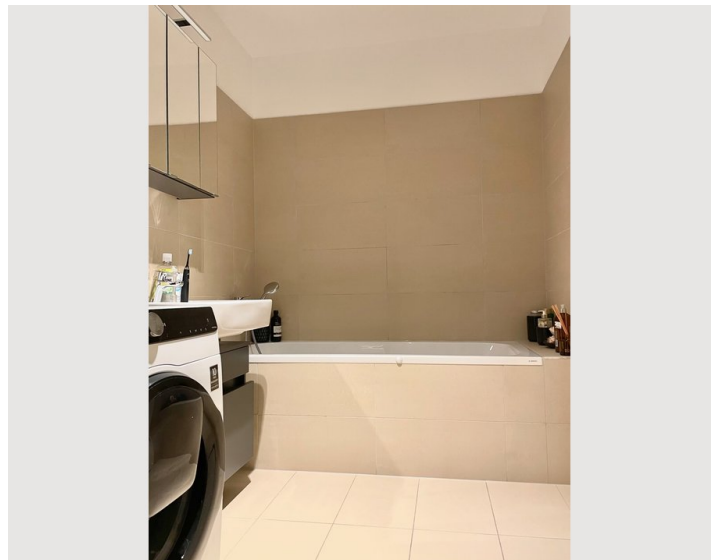
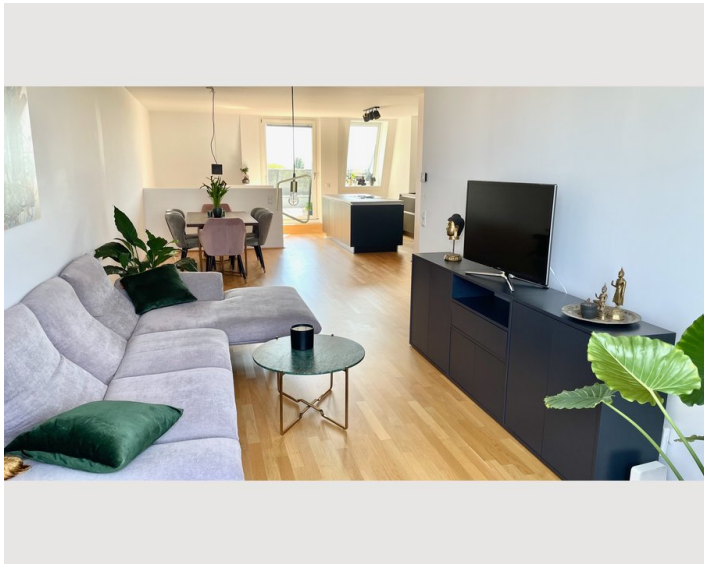
Küche

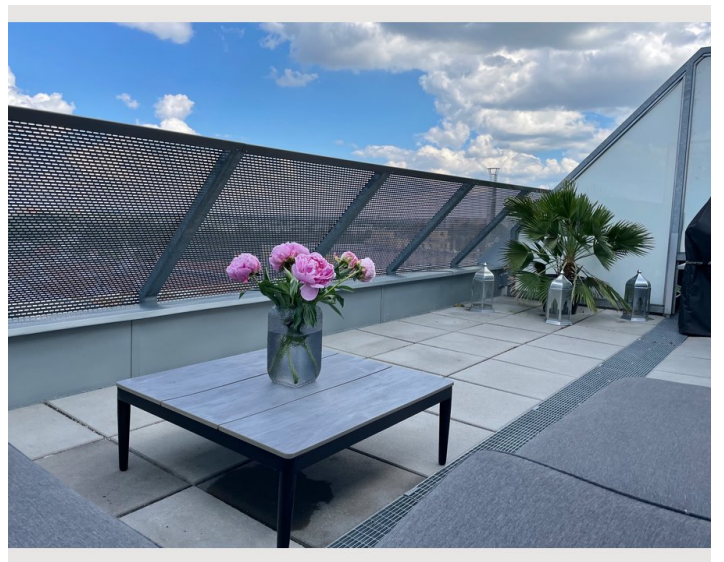
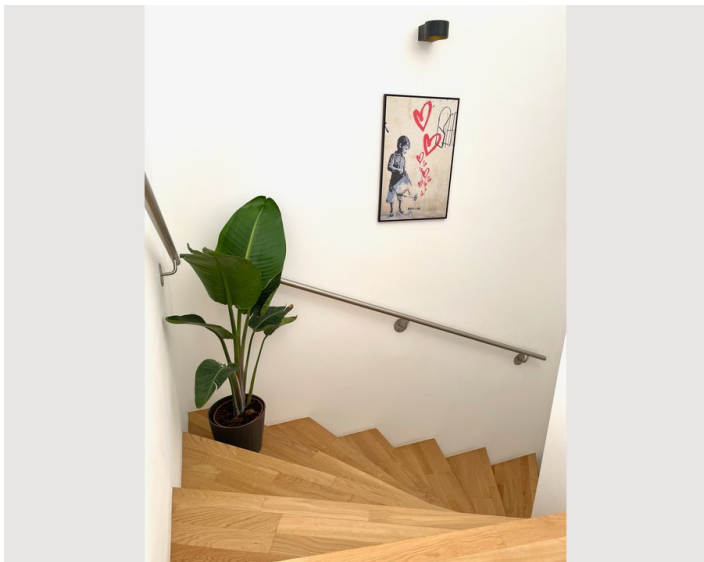
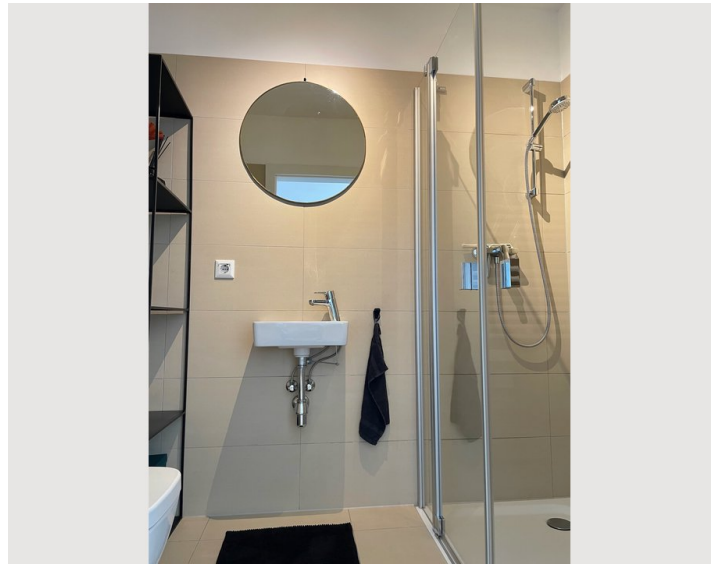
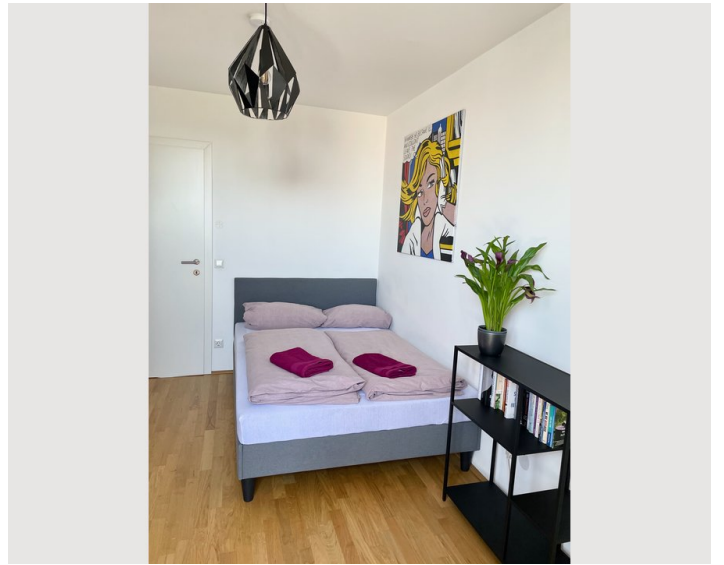
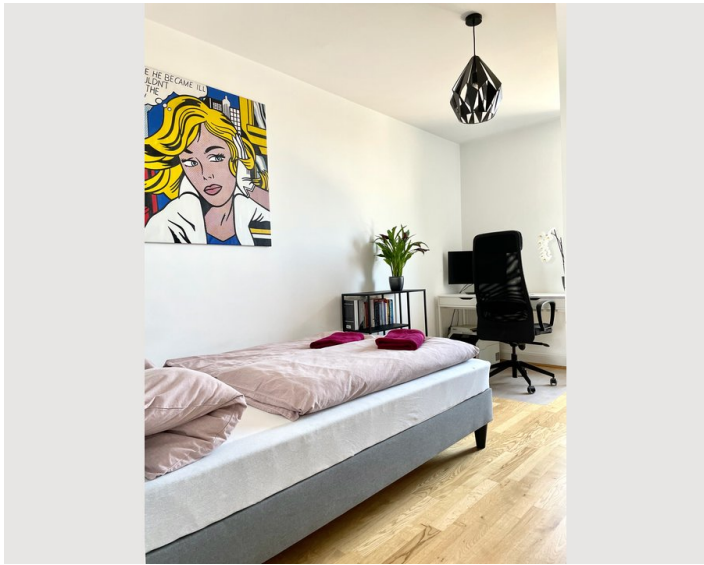
- Eigene Küche
- Gläser/Geschirr
- Geschirrspüler
- Kochutensilien
- Espressomaschine

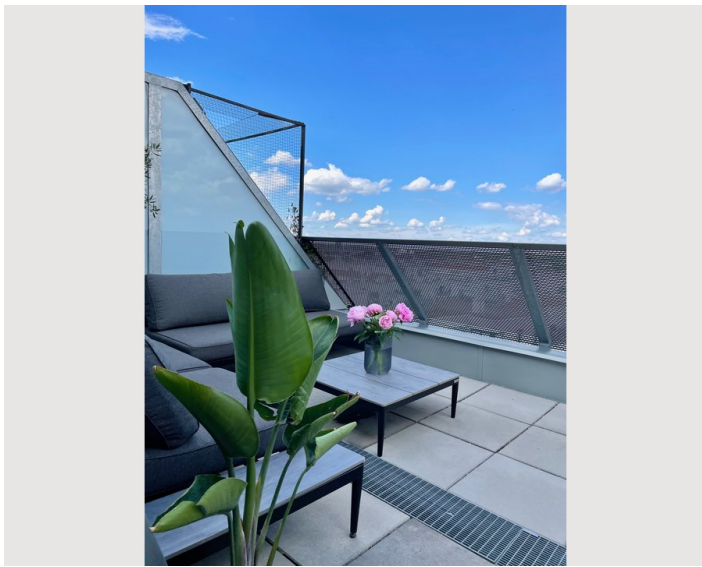
Informationen

- Rauchen verboten
- Schreibtisch/Arbeitsplatz
- Fahrradraum kostenlos
- Kurzparkzone kostenpflichtig
- Haustiere verboten


Bildergalerie









Infrastruktur

 8 Minuten zu Fuß (Enkplatz) - U-Bahn, Tram & Bus

 10 Minuten zu Fuß (Simmering oder Geiselbergstraße) - S-Bahn

 35 Minuten mit S-Bahn S7 (inkl. Fußweg)

 15 Minuten mit Taxi/Uber/Bolt

 Billa Plus, Billa, Lidl, Hofer, Penny

 25 Minuten mit U-Bahn U3 (inkl. Fußweg)

Der nächste Supermarkt (Billa Plus) und die nächste Apotheke sind 5 Minuten zu Fuß entfernt. Das Einkaufszentrum Simmering mit Drogeriemärkten (dm, Müller), Friseure, Fashion Stores und mehr ist in 7 Minuten erreichbar.

Der Fußweg zur U-Bahn-Station "Enkplatz" beträgt ebenfalls 7 Minuten. Von dort fährt die U3 Richtung Innenstadt. Die Fahrt bis zum "Stephansdom" dauert 12 Minuten. Die S-Bahn-Station "Simmering" ist 10 Minuten zu Fuß entfernt. Die S 80 und andere regionale Züge benötigen 5 Minuten bis zum Hauptbahnhof. Der Fußweg zur S-Bahn-Station "Geiselbergerstraße" beträgt 15 Minuten. Von dort fährt die Schnellbahn S7 direkt zum Flughafen. Die Fahrt dauert 17 Minuten.

Lage

