



4 ZIMMER WOHNUNG UND MEHR, 9974 PRÄGRATEN AM GROSSVENEDIGER

## Apartment Lasörling

Objektnummer: WOPG1

[Online ansehen und mieten](#)

Sehr komfortables geräumiges Ferienwohnung mit herrlichem Blick auf die Sajatkopf (2915 m) und die Wuns Spitze (3217 m). Geräumige Wohnung mit separatem Wohnzimmer, Küche und doppelt Sanitair. Perfektes Zuhause für z.B. Bergliebhaber, die Telearbeiten.

<b>Zeitraum</b>	26.05. - 26.06.2026
<b>Personenanzahl</b>	2
<b>Gesamtbetrag</b> inkl. Ust.	€ 2.415,62
Kaution	€ 1.800,00



### Wohnfläche

70m<sup>2</sup>



### Maximalbelegung

4 Personen



### Gesamte Unterkunft <sup>?</sup>

2 Private Badezimmer 2 getrennte Schlafzimmer



### 3. Stockwerk



### Check-in

16:00 - 20:00 Uhr



### Check-out

07:00 - 10:00 Uhr

## Schlafmöglichkeiten

### Schlafzimmer 1



1x Doppelbett (1,80 m x 2 m)

### Schlafzimmer 2



1x Doppelbett (1,80 m x 2 m)

## Beschreibung zur Unterkunft

Das Apartment Lasörling befindet sich im dritten Stock unseres Hauses. Ruhig gelegen mit eigenem Eingang am Treppenhaus. Der Flur des Hauses bietet die Möglichkeit, Mäntel aufzuhängen. Auf der rechten Seite befindet sich das Wohnzimmer, es ist mit Möbeln und einem Fernseher mit Internetanschluss ausgestattet.

Die Küche mit Esstisch, Stühlen, Schrank ist gut ausgestattet. Eine Spülmaschine ist nicht vorhanden.

Auf der linken Seite des Eingangs befinden sich zwei Sanitäranlagen mit Dusche, Toilette und Waschbecken. Sie betreten die Schlafzimmer durch die Sanitäranlagen. Schlafzimmer mit neue Boxspringbetten.

Sowohl auf der Nord- als auch auf der Südseite befinden sich großzügige Balkone mit Blick auf die hohen Berge. Sehr gutes WLAN.

Staubsauger, Wäscheständer vorhanden.

## Ausstattung & Merkmale



### Grundausstattung

- Balkon
- Bettwäsche
- private Toilette
- Staubsauger
- TV
- Handtücher
- Privater Parkplatz



### Erstversorgung

- Toilettenpapier



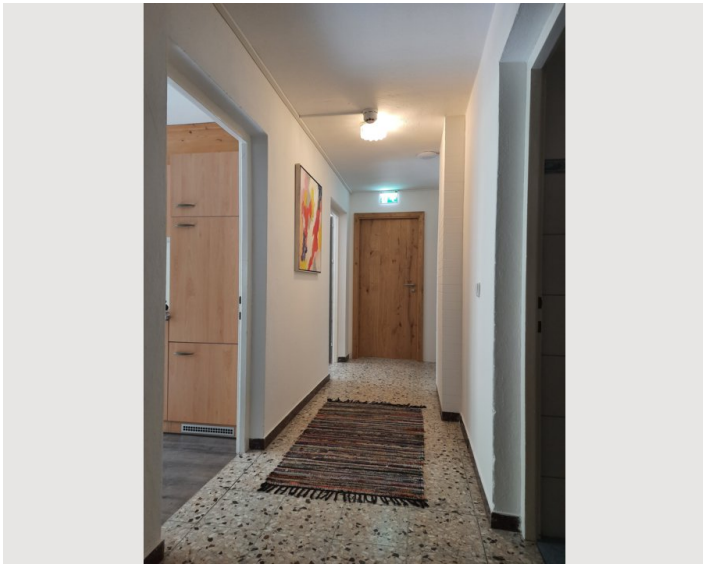
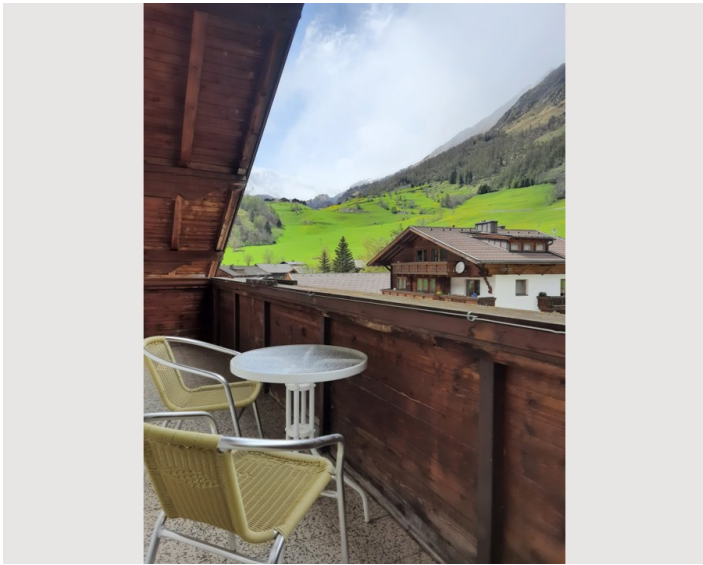
### Küche

- Eigene Küche
- Gläser/Geschirr
- Espressomaschine
- Filterkaffee

## Informationen

- Für Kinder geeignet
- Schreibtisch/Arbeitsplatz
- Haustiere verboten
- Fahrradraum kostenlos
- Rauchen verboten
- Privater Eingang
- Regelmäßige Reinigung kostenpflichtig


## Bildergalerie





### Infrastruktur

 direkte Nähe

 zu Fuß erreichbar

---

Die Bushaltestelle ist gut erreichbar. Diese können Sie mit der Gästekarte nutzen. An der Bushaltestelle befinden sich auch die Bank und die Gemeinde.

Supermarkt, Restaurant, Pizzeria und Skilift (Winter) sind zu Fuß in ca. 5 Minuten erreichbar.

Lage

