



3 ZIMMER WOHNUNG, 6080 VILL

Gemütliche 3-Zimmer Wohnung in Innsbruck-Vill

Objektnummer: UNTS1

[Online ansehen und mieten](#)

Neu renovierte und eingerichtete Wohnung in Vill, mit dem Auto oder den öffentlichen Verkehrsmitteln in 10 Minuten von der Innsbrucker Innenstadt erreichbar- 3 Zimmer mit insgesamt 75m2 bieten ausreichend Platz für bis zu 5 Personen.

Zeitraum	01.05. - 31.05.2026
Personenanzahl	2
Gesamtbetrag inkl. Ust.	€ 2.537,24
Kaution	€ 1.900,00



Wohnfläche

75m²



Maximalbelegung

5 Personen



Gesamte Unterkunft [?]

1 Privates Badezimmer 2 getrennte Schlafzimmer



2. Stockwerk



Check-in

15:00 - 23:00 Uhr



Check-out

06:00 - 11:00 Uhr

Schlafmöglichkeiten

Schlafzimmer 1



1x Doppelbett (1,80 m x 2 m)



1x Zustellbett

Schlafzimmer 2



1x Doppelbett (1,60 m x 2 m)



1x Einzelbett



1x Kinder/Babybett

Beschreibung zur Unterkunft

Unsere neu renovierte 75 m² Wohnung bietet Platz für bis zu 5 Personen und besteht aus Küche, 2 Schlafzimmern, 1 Wohnzimmer, Vorraum, Badezimmer mit WC und einem Balkon. Die Wohnung befindet sich im 2. Stock ohne Aufzug. Die Küche ist voll ausgestattet mit Kaffeemaschine, Wasserkocher, Toaster, Mixer, Backrohr und vielem mehr. Sat-TV und WLAN sind verfügbar. Die beiden Schlafzimmer bieten genügend Platz für 2 Paare oder eine Familie mit bis zu 3 Kindern. Frische Bettwäsche und Handtücher sind für alle vorhanden. Ein Gitterbett für Kleinkinder und ein Hochstuhl können auf Anfrage gerne bereitgestellt werden. Das Wohnzimmer lädt ein zum Entspannen und Wohlfühlen. Spiele und Bücher über die Region stehen ebenfalls zur Verfügung.

Das moderne Badezimmer bietet eine Regendusche und eine Waschmaschine. Frische Landluft und einen wunderbaren Ausblick auf die umliegenden Berge können Sie auf dem Balkon genießen.

Ausstattung & Merkmale



Grundausstattung

- Balkon
- TV
- Bettwäsche
- private Toilette
- Bügeleisen & Bügelbrett
- Haartrockner
- Internet/Wlan
- Private Waschmaschine
- Handtücher
- Staubsauger
- Reinigungsutensilien



Erstversorgung

- Toilettenpapier
- Nespressokapseln
- Seife



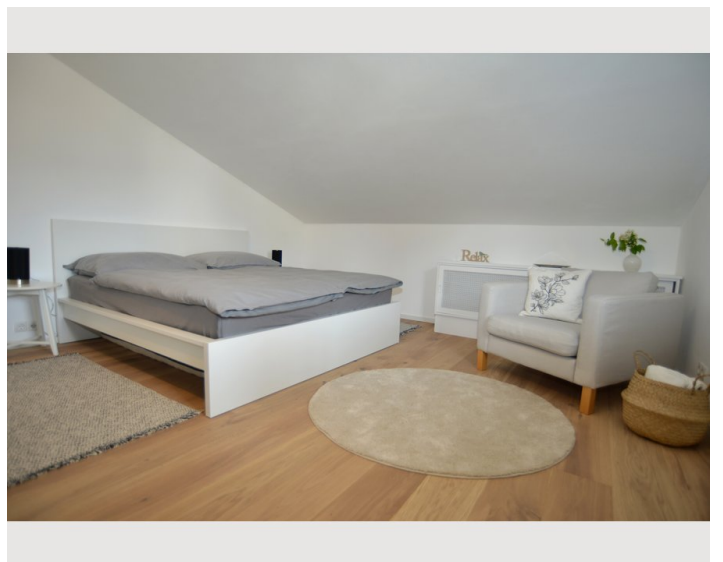
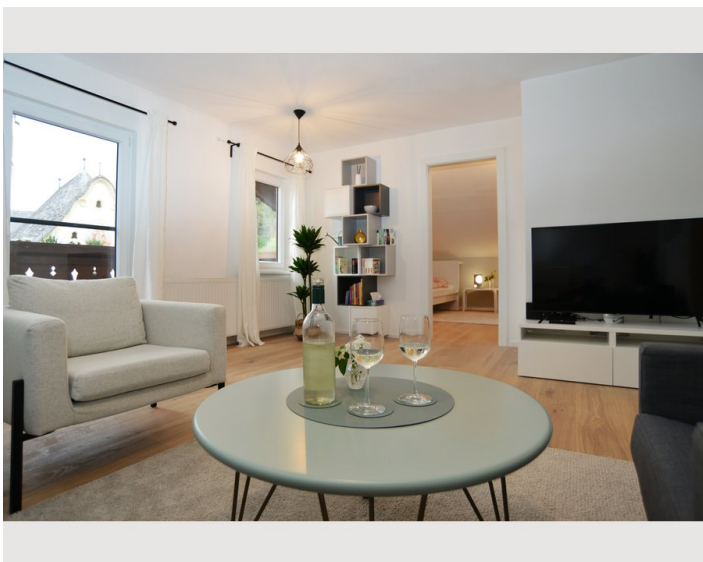
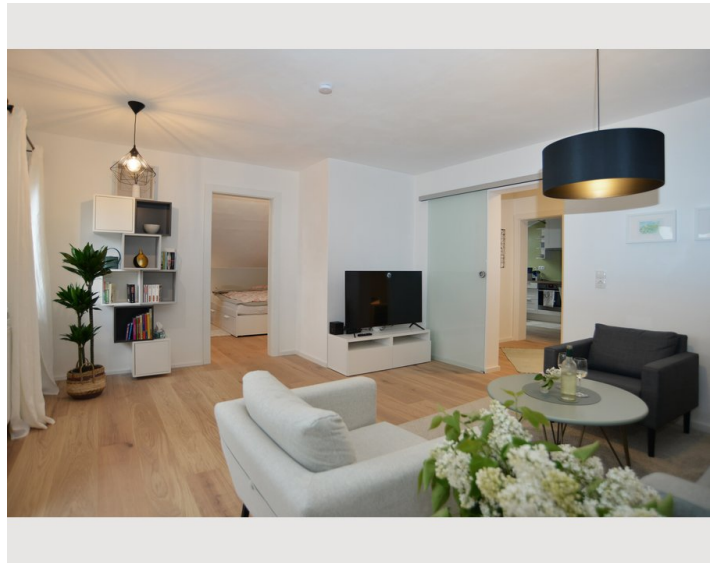
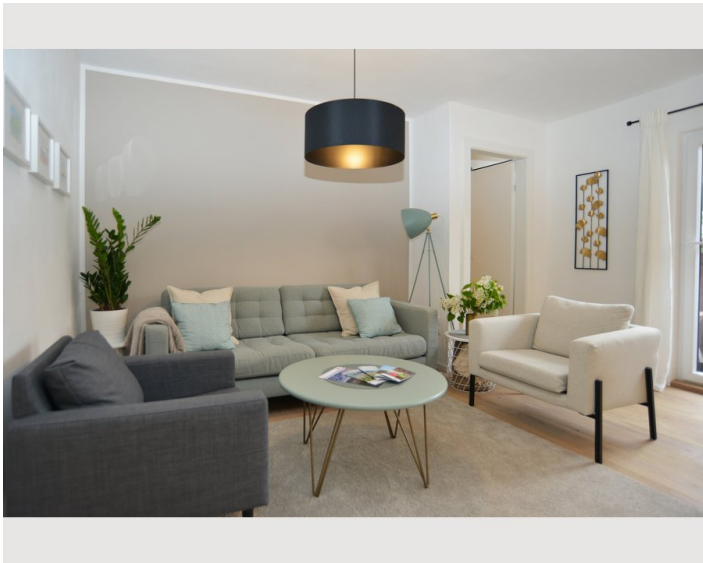
Küche

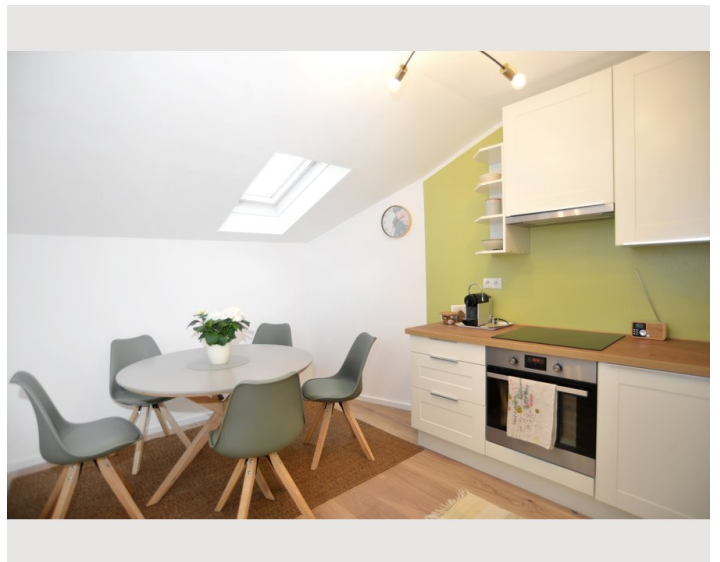
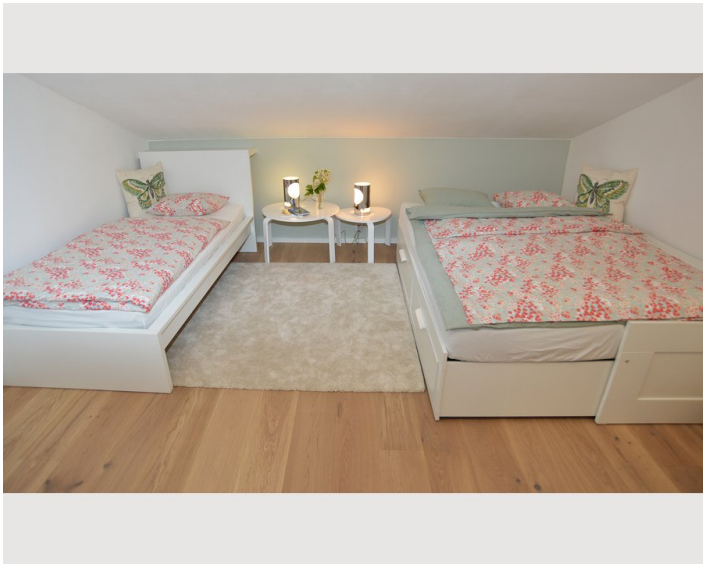
- Eigene Küche
- Gläser/Geschirr
- Filterkaffee
- Kochutensilien
- Espressomaschine
- Geschirrspüler

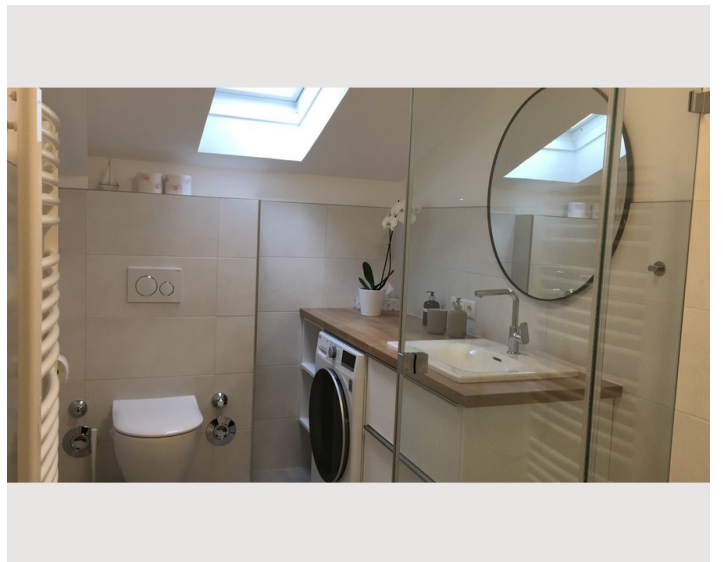
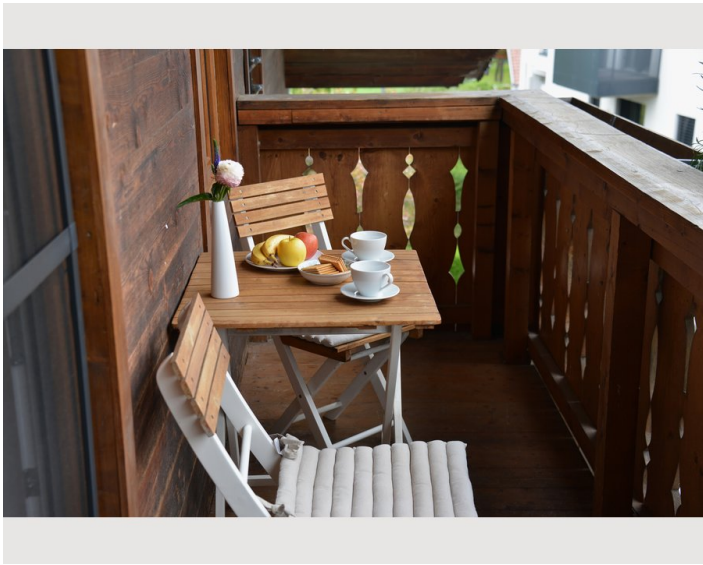
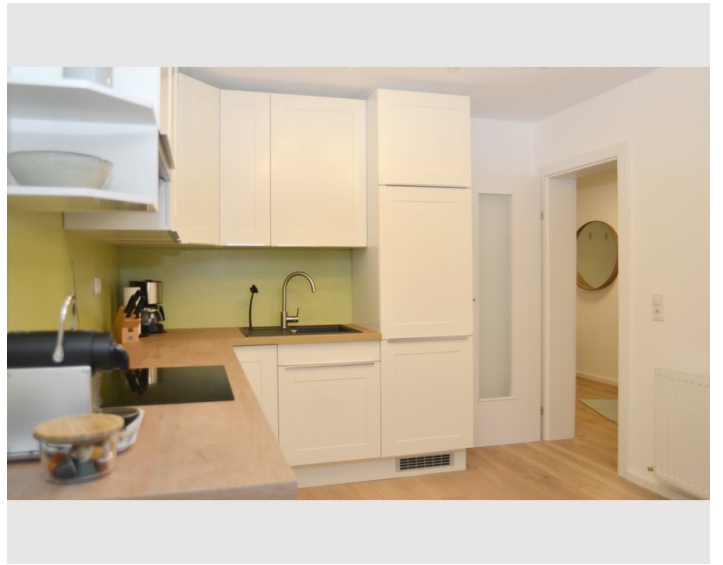
Informationen

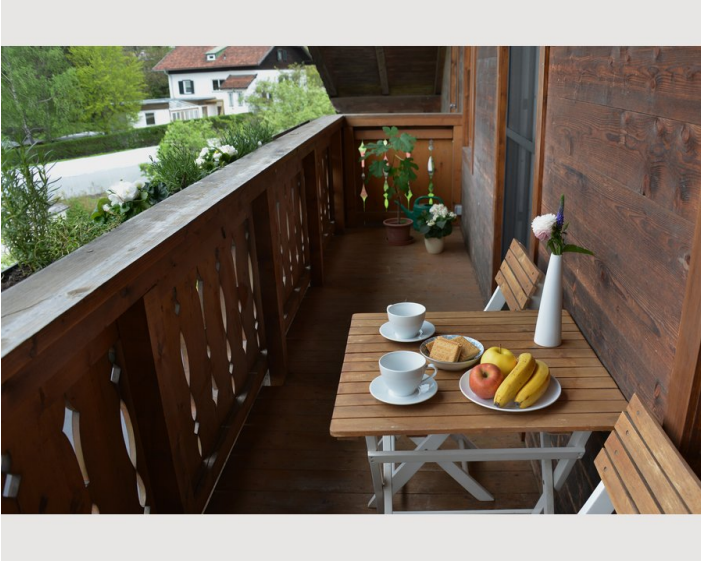
- Für Kinder geeignet
- Kurzparkzone kostenlos
- Haustiere verboten
- Rauchen verboten
- Privater Eingang
- Regelmäßige Reinigung kostenpflichtig

Bildergalerie









Infrastruktur



Linie J - Bus in die Innenstadt und zum Patscherkofel fährt alle 10-15 Minuten



mit der Linie J in 15 Minuten im Zentrum von Innsbruck



Spar in Igls, zu Fuß in 10-15 Minuten erreichbar, mit dem Auto in 2 Minuten,

Lebensmittelgeschäft, Bäckerei, Apotheke, Bank, Trafik, Tourismusinformation, sowie Restaurants und Cafés befinden sich in Igls, das zu Fuß über den Viller Steig in 10 Minuten und mit dem Auto in 2 Minuten erreichbar ist.

Vill ist ein Stadtteil von Innsbruck und befindet sich südlich davon, am Fuße des Patscherkofels. Nur 5 km von der lebendigen Innenstadt von Innsbruck entfernt ist dieses charmante Dorf die ideale Basis für Ihren Urlaub. Die Buslinie J fährt im 10-Minuten Takt direkt ins Stadtzentrum und weiter zur Nordkettenbahn, sowie zum Hausberg Patscherkofel, der quasi vor der Tür liegt. Sie planen einen Ausflug ins Stubaital oder in die Swarovski Kristallwelten? In wenigen Minuten erreichen Sie die Autobahnauffahrt und können unvergessliche Ausflüge in die Tiroler Landschaft unternehmen. Sämtliche Wander- und Skigebiete in der Umgebung sind mit dem Auto in 30-40 Minuten erreichbar (Schlick 2000, Stubaier Gletscher, Kühtai, Axamer Lizum, ...).

Direkt an der Strasse nach Igls bietet ein kleiner Bauernladen rund um die Uhr frische Produkte aus der Region an, ein traditionelles Gasthaus mit Gastgarten verwöhnt Sie mit regionalen Köstlichkeiten. Die Bushaltestelle befindet sich nur 50 m von der Wohnung entfernt. In wenigen Minuten gelangen Sie nach Igls oder nach Innsbruck. Der nahe gelegene Lanser See ist ein natürlicher Mooree und bietet Einheimischen als auch Gästen eine herrliche Abkühlung an heißen Sommertagen.

Lage

