



2 ZIMMER WOHNUNG, 1030 WIEN

## Altbautraum Wien Mitte (5 Minuten zu Fuss in den 1. Bezirk)

Objektnummer: KYNK1

[Online ansehen und mieten](#)

Altbautraum Wien Mitte 5 Minuten zu Fuss in den 1. Bezirk

<b>Zeitraum</b>	17.04. - 17.05.2026
<b>Personenanzahl</b>	2
<b>Gesamtbetrag</b> inkl. Ust.	€ 2.575,87
Kaution	€ 2.100,00



### Wohnfläche

70m<sup>2</sup>



### Maximalbelegung

2 Personen



### Gesamte Unterkunft <sup>?</sup>

1 Privates Badezimmer 1 getrenntes Schlafzimmer



### 3. Stockwerk

Lift vorhanden



### Check-in

14:00 - 20:00 Uhr



### Check-out

08:00 - 12:00 Uhr

## Schlafmöglichkeiten

### Schlafzimmer



1x Doppelbett (1,80 m x 2 m)

## Beschreibung zur Unterkunft

Die großzügige 2-Zimmer Wohnung misst 70qm und besticht durch die Lage direkt an der kulturhistorischen Innenstadt von Wien, in unmittelbarer Nähe von Stadtpark und Wiener Ringstraße, nur wenige Gehminuten vom Stephansplatz. Sie befindet sich in einem wunderschönen Stilaltbau im 3. Liftstock (zuzüglich Mezzanin und Hochparterre = 5. Stock!) der Wiener Gründerzeit. Die Richtung Osten ausgerichtete Wohnung kann als sehr hell bezeichnet werden.

Der Bahnhof "Wien Mitte Landstrasse" ist in 2 Gehminuten zu erreichen. Er liegt an der Wiener S-Bahn-Stammstrecke und bedient die U-Bahn Linien U3 und U4. Weiters befinden sich hier Haltestellen der Straßenbahnlinie O und der Autobuslinie 74A.

Hervorzuheben ist die Abfahrt des CAT (City Airport Train) an der Station, welcher Sie in 16 Minuten direkt zum Flughafen Wien bringt.

Die Wohnung ist ruhig gelegen, bietet helle und hohe Räume und Parkettböden. Ausgestattet ist die Wohnung mit luxuriösen Markenmöbeln von Ligne Roset, Wolfgang Joop, Rolf Benz und Wittmann. Die Deckenbeleuchtung wird durch hochwertige und edle ERCO Spotscheinwerfer ergänzt, die fabelhaft die Bilder an den Wänden ausleuchten können und noch dazu zu einer angenehmen Lichtstimmung beitragen.

Alle Räume sind von Vorzimmer zentral begehbar und verfügen über Highspeed Internet.

Im geräumigen Wohnzimmer (27qm) finden Sie eine Couch mit zwei Sesseln und Couchtisch von Rolf Benz, einen großen runden Esstisch mit vier Sesseln von Wittmann, einen modernen Flatscreen TV von Samsung und eine Bose Soundanlage..

Das Schlafzimmer (21qm) ist mit Möbeln von Wolfgang Joop ausgestattet. Im King Size Bett (1,80 x 2m) können Sie es sich gemütlich machen, ausreichend Platz für Bekleidung etc. bieten die große Schrankwand und die Kommode. Bettwäsche wird gestellt.

Bei Bedarf kann ein Arbeitsplatz eingerichtet werden.

Die Küche ist voll ausgestattet, Kochtöpfe, Geschirr, Besteck, ein Geschirrspüler, eine Nespresso-Kaffeemaschine, diverse Küchenhilfen, etc..

Im Badezimmer ist eine Dusche vorhanden, ein Waschbecken mit Spiegel, ein Föhn und frische Handtücher.

In unmittelbarer Nähe finden Sie das Shoppingcenter Wien Mitte The Mall. Mit 30.000 m<sup>2</sup> Verkaufsfläche, 60 Marken-Shops und Premium-Lokalen ist WIEN MITTE The Mall das größte und modernste Shoppingcenter im Herzen Wiens. Hier befindet sich auch ein großer Eurospar, ein Billa ist direkt gegenüber.

Unzählige nette Restaurants und Cafés laden zum Verweilen ein.

In ganz Wien ist flächendeckend Mo-Fr von 09:00-22:00 Kurzparkzone. Parken ist nur mit Parkschein und maximal für 2 Stunden möglich. Alternativ empfehlen wir Park & Ride (Spittelau oder Hütteldorf), von wo die U4 sie direkt zur Wohnung bringt.

<https://www.stadt-wien.at/wien/parken-in-wien/park-ride-parkhaeuser-im-ueberblick.html>

## Ausstattung & Merkmale



### Grundausstattung

- Internet/Wlan
- TV
- Bettwäsche
- private Toilette
- Bügeleisen & Bügelbrett
- Haartrockner
- Musikanlage/Dockingstation
- Private Waschmaschine
- Handtücher
- Staubsauger
- Reinigungsutensilien



### Erstversorgung

- Toilettenpapier
- Seife
- Shampoo
- Nespressokapseln



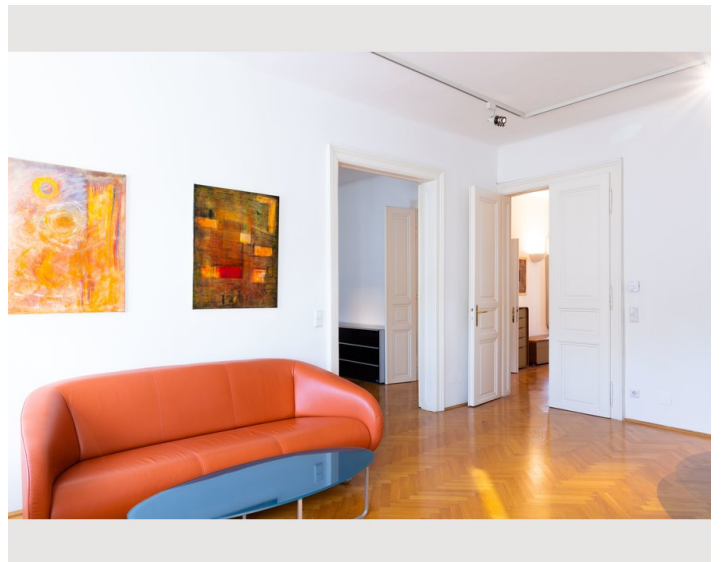
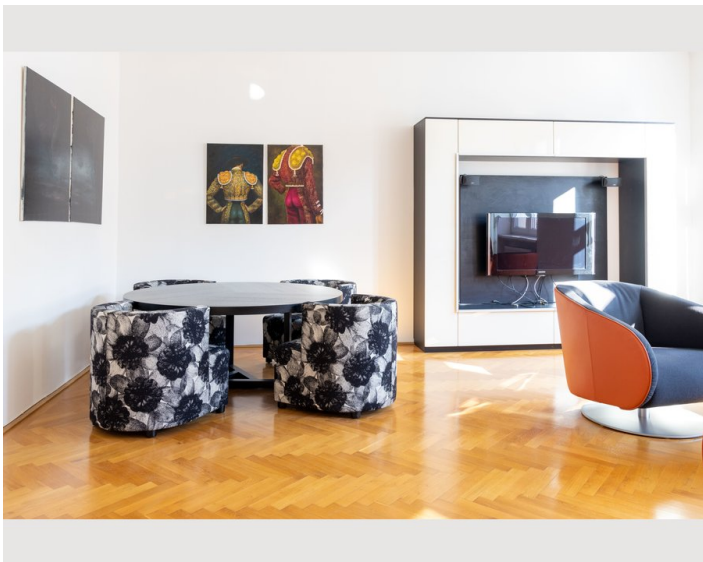
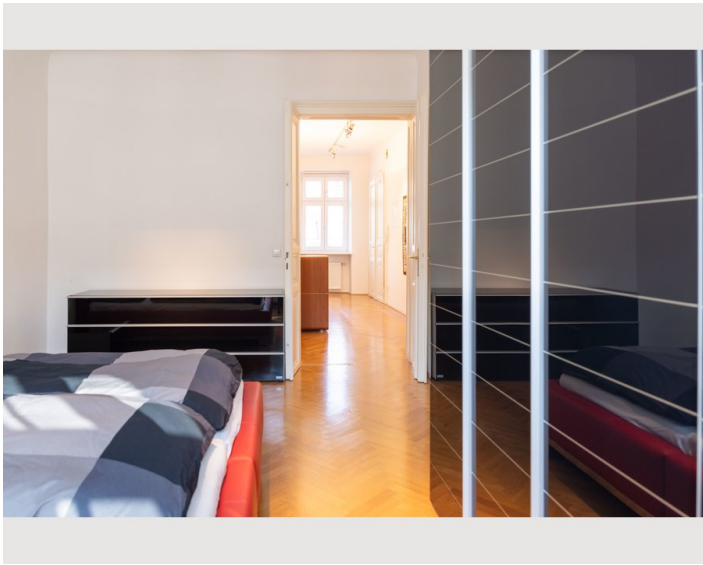
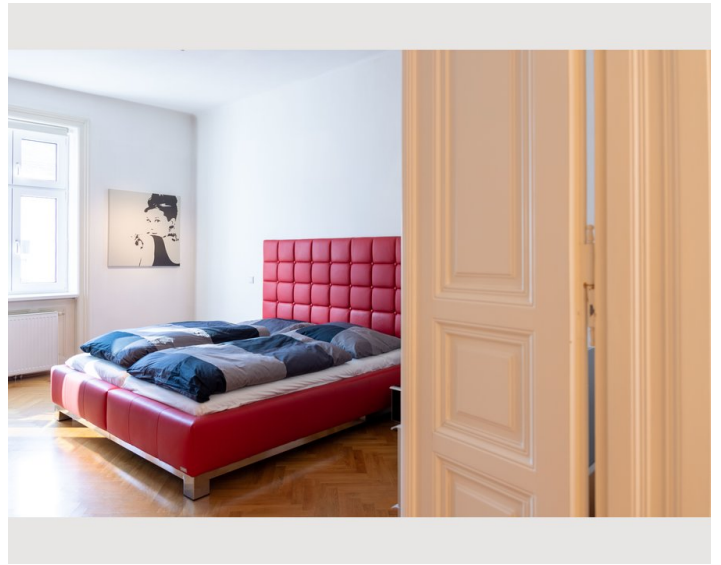
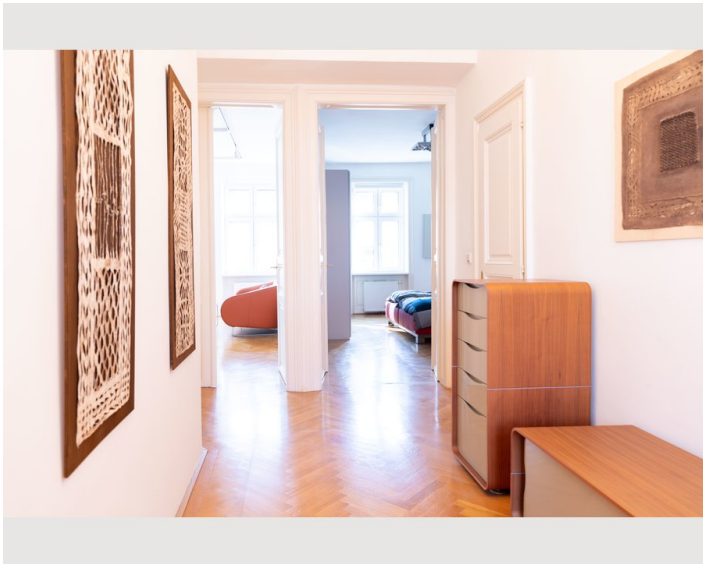
### Küche

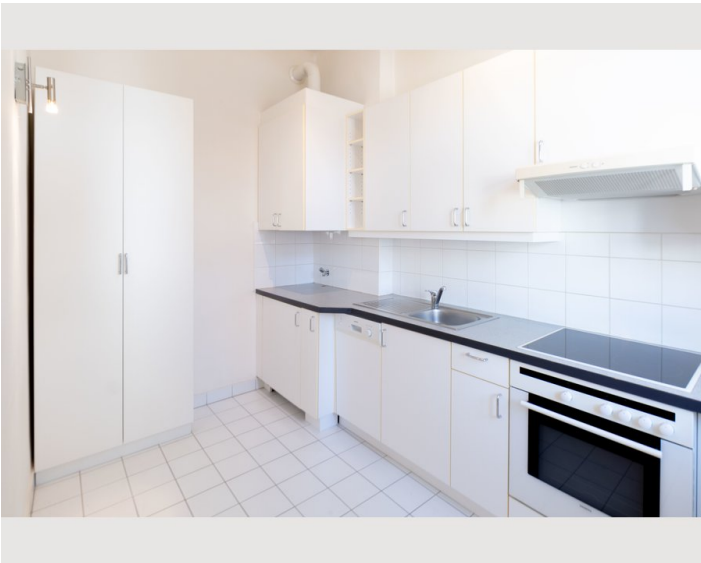
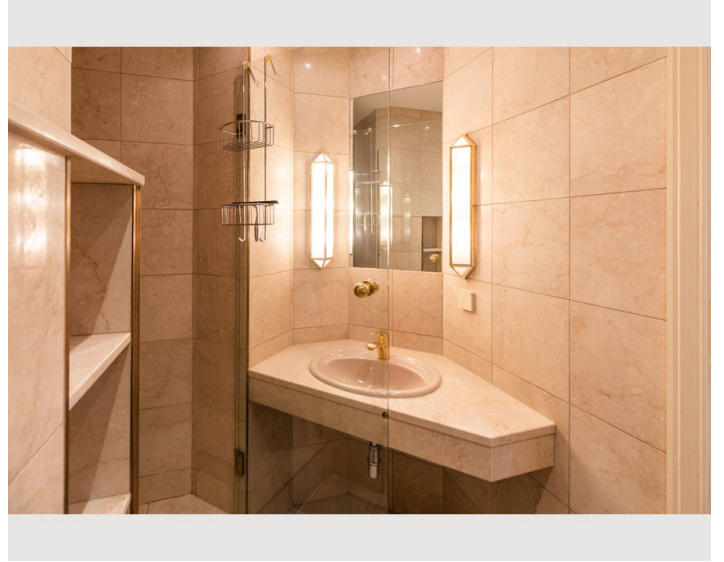
- Eigene Küche
- Gläser/Geschirr
- Geschirrspüler
- Kochutensilien
- Espressomaschine
- Mikrowelle

## Informationen

- Rauchen verboten
- Privater Eingang
- Fahrradraum kostenlos
- Kurzparkzone kostenpflichtig
- Haustiere verboten

## Bildergalerie





## Lage

