



STUDIO APARTMENT, 6135 STANS

Anima Monteurzimmer 4 Betten

Objektnummer: EFFQ1

[Online ansehen und mieten](#)

Zeitraum	31.05. - 01.07.2026
Personenanzahl	2
Gesamtbetrag inkl. Ust.	€ 2.737,78
Kaution	€ 2.000,00

Süße Mansarden Wohnung auch als Monteurzimmer mit 57 m² im 2 Stock- Zentrale Lage in Mitten des Tiroler Unterlandes zu vermieten in A-6135 Stans . Autobahnaufahrt 1 Kilometer. Lebensmittelhandel - Arzt im Ort. Krankenhaus unweit in A-6130 Schwaz.



Wohnfläche

57m²



Maximalbelegung

4 Personen



Gesamte Unterkunft [?]

1 Privates Badezimmer 2 getrennte Schlafzimmer 3 gemeinsame Schlafzimmer



2. Stockwerk



Check-in

15:00 - 20:00 Uhr



Check-out

06:00 - 09:00 Uhr

Schlafmöglichkeiten

Schlafzimmer 1



2x Einzelbett

Schlafzimmer 2



2x Einzelbett

Wohnen & Schlafen 1

Wohnen & Schlafen 2

Wohnen & Schlafen 3

Beschreibung zur Unterkunft

Privates Wohnhaus- 2 Stock - Privatwohnung - Handwerker Wohnung mit 2 Schlafzimmern, mit je 2 Einzelbetten (0,90 x 2 Meter). Auch als Doppelbett nutzbar. Aufteilung: Stiegenhaus mit Lesecke in den Hausgang der Wohnung - vom Gang aus ins Schlafzimmer 1 - mit 2 Einzelbetten (0,90 x 2 Meter). Vom Hausgang der Wohnung kommt man auch ins Badezimmer (Waschbecken-Dusche-WC. Über den Hausgang kommt man durch einen offenen Durchgang in die Küche (extra Waschmaschine Nische - hinter der Küche) - von der Küche aus geht man durch einen Rundbogen mit Schiebetüre ins Schlafzimmer 2 - mit 2 Einzelbetten (0,90 x 2 Meter) . Diese Wohnung ist als Unterkunft für Monteure geeignet. Von uns aus kann man direkt in die Natur. Wir haben einen eigenen Zugang zum Wald. Wanderungen oder Radtouren zur nahe Bergwelt oder zur Wolfklamm oder Sankt Georgenberg- Schloss Tratzberg sind direkt möglich. In der Nähe gibt es viele Sehenswürdigkeiten auch das Zillertal und Achtental sind schnell erreicht. ´

Unweit der Autobahnauffahrt. 1 Schlafzimmer liegt hinten raus und ist sehr leise. In der ganzen Wohnung sind Schallschutzfenster und Türen verbaut. Wir haben Hanglage und sind deswegen nicht barrierefrei.

Ausstattung & Merkmale



Grundausrüstung

- Balkon
- Musikanlage/Dockingstation
- Private Waschmaschine
- Handtücher
- Parkplatz
- Staubsauger
- Reinigungsutensilien
- Internet/Wlan
- TV
- Bettwäsche
- private Toilette
- Klimaanlage
- Bügeleisen & Bügelbrett
- Haartrockner



Erstversorgung

- Toilettenpapier
- Seife
- Shampoo
- auf Anfrage Kühlschrankfüllung



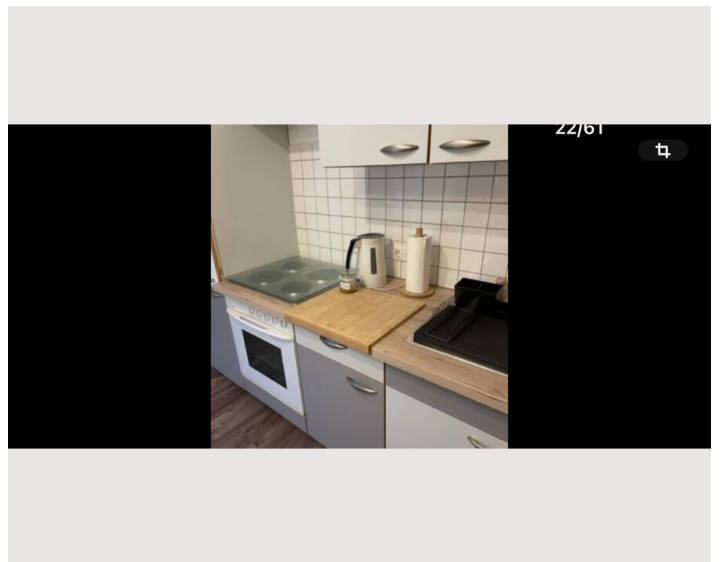
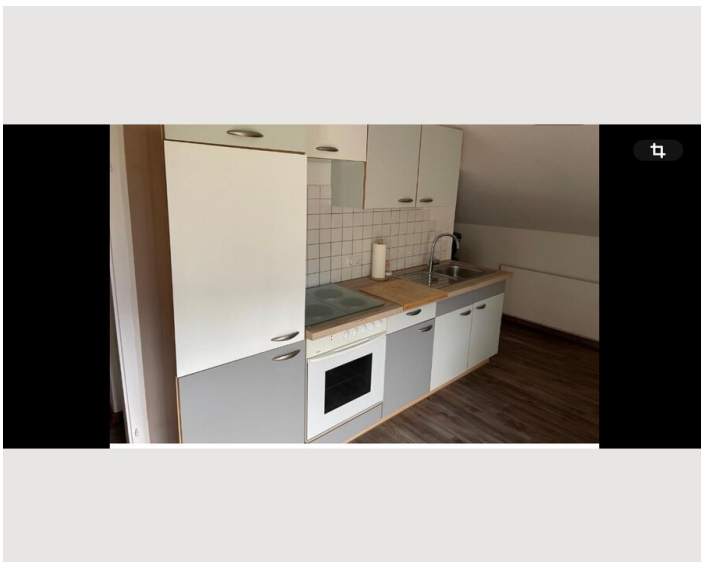
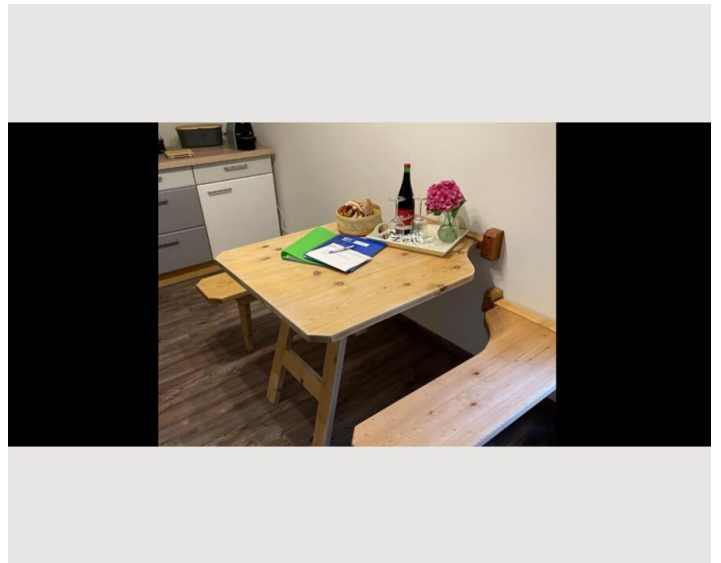
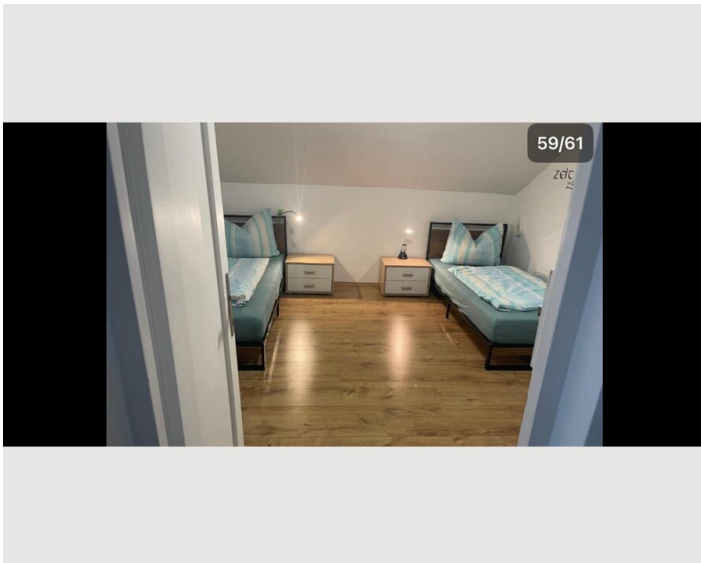
Küche

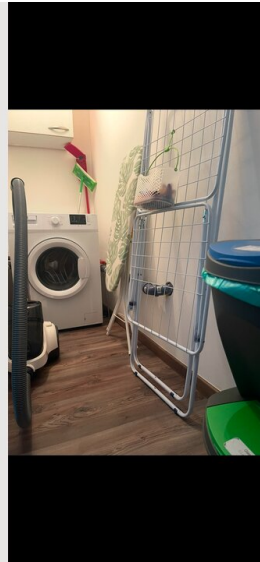
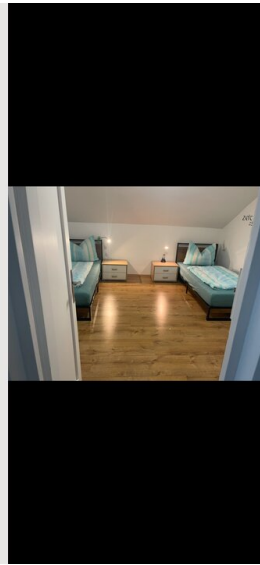
- Eigene Küche
- Gläser/Geschirr
- Kochutensilien
- Espressomaschine

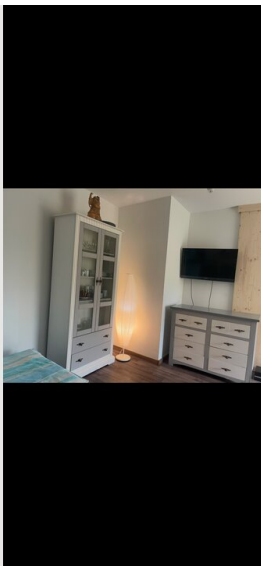
Informationen

- Für Bauarbeiter geeignet
- Privater Eingang
- Regelmäßige Reinigung kostenpflichtig
- Rauchen verboten
- Haustiere auf Anfrage

Bildergalerie








Infrastruktur

 100 Meter

 700 Meter

 1,3 Kilometer

 29 Kilometer

 700 Meter

Im Ort sind Gasthäuser ein Wellnesshotel - Sehenswürdigkeiten und Wanderwege. Ganz nahe liegt Vomp und Schwaz. Die nächste Apotheke ist ca 2 Kilometer entfernt. Auch das Krankenhaus Schwaz ist sehr Nahe.

Lage

