



2 ZIMMER WOHNUNG, 6020 INNSBRUCK

Zentrale 2-Zimmerwohnung mit atemberaubendem Blick über Innsbruck

Objektnummer: YIT11

[Online ansehen und mieten](#)

Willkommen im Appartement "Panoramablick" – ein gemütlicher Ort in ruhiger Lage und doch nur 10 Gehminuten vom Zentrum. Geräumige 2 Zimmer Wohnung mit allen Annehmlichkeiten.

Zeitraum	26.05. - 26.06.2026
Personenanzahl	2
Gesamtbetrag inkl. Ust.	€ 2.213,36
Kaution	€ 1.700,00



Wohnfläche

62m²



Maximalbelegung

3 Personen



Gesamte Unterkunft [?]

1 Privates Badezimmer 1 getrenntes Schlafzimmer



1. Stockwerk



Check-in

09:00 - 20:00 Uhr



Check-out

09:00 - 20:00 Uhr

Schlafmöglichkeiten

Schlafzimmer



1x Doppelbett (1,60 m x 2 m)



1x Einzelbett



1x Sofabett (1 Person)

Beschreibung zur Unterkunft

Willkommen in unserer gemütlichen 62 m² Wohnung (erster Stock) mit atemberaubenden Blick.

Vom Wohnzimmer sehen Sie auf die Altstadt, auf den Patscherkofel und nach Süden bis ins Stubaital. Von der Küche haben Sie ein wunderschönes Panorama mit der Serles im Vordergrund und im nagelneuen Badezimmer können Sie bei Ihrer morgendlichen Dusche die von der aufgehenden Sonne beleuchtete Nordkette genießen.

Dies alles in einer ruhigen, ungestörten Umgebung und gleichzeitig nur 10 Gehminuten vom Zentrum (Goldenes Dachl) entfernt. Direkt vor dem Haus steht Ihnen auch ein Privatparkplatz zur Verfügung und wenn Sie gerne mit dem Fahrrad unterwegs sind, können Sie dieses im Keller sicher abstellen.

Vom Vorzimmer gelangen Sie in zwei separat begehbare, geräumige und lichtdurchflutete Zimmer. Im Schlafzimmer stehen ein Doppelbett (160 cm x 200 cm), ein Einzelbett (mit ausziehbarem Unterbett) und ein großer Schreibtisch. Das Wohnzimmer bietet alles, um sich nach einem anstrengenden Tag zu entspannen: TV, WLAN, CD-Player, Sofa und bequeme Sessel.

In der Küche ist an Geräten und Kochutensilien alles vorhanden: Geschirrspüler, Waschmaschine, Ceranherd mit Backrohr, Mikrowelle, Nespressomaschine, elektrischer Wasserkocher, Mixer, elektrische Orangenpresse... Nespressokapseln, Teebeutel, Zucker und Salz für den Erstgebrauch sind auch für Sie da.

Selbstverständlich sind ausreichend Bettwäsche, Decken, Hand- und Geschirrtücher vorhanden, sowie auch Toilettenpapier, Seife, Duschgel und Haarshampoo beim Ankommen.

Ausstattung & Merkmale

Grundausstattung

- Internet/Wlan
- TV
- Bettwäsche
- private Toilette
- Staubsauger
- Reinigungsutensilien
- Musikanlage/Dockingstation
- Private Waschmaschine
- Handtücher
- Privater Parkplatz
- Bügeleisen & Bügelbrett
- Haartrockner

Erstversorgung

- Toilettenpapier
- Seife
- Shampoo
- Nespressokapseln

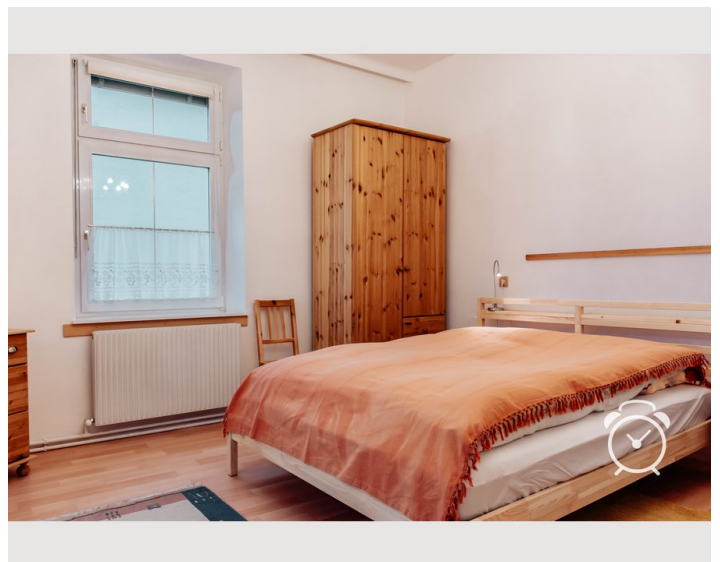
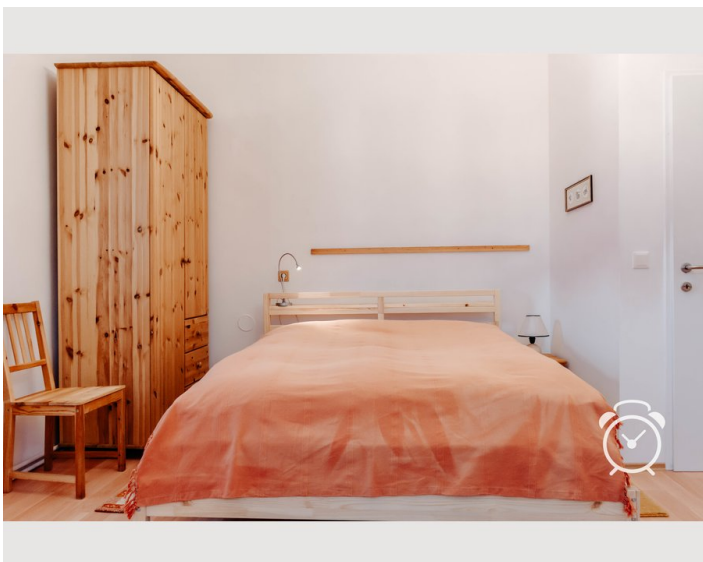
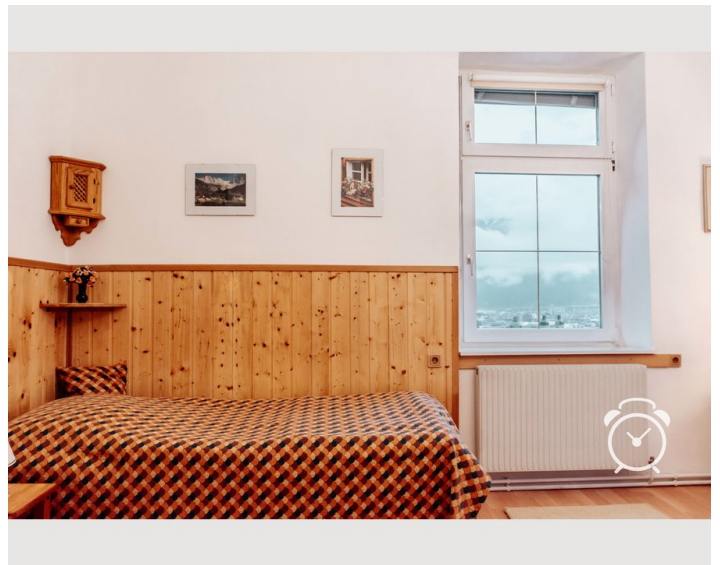
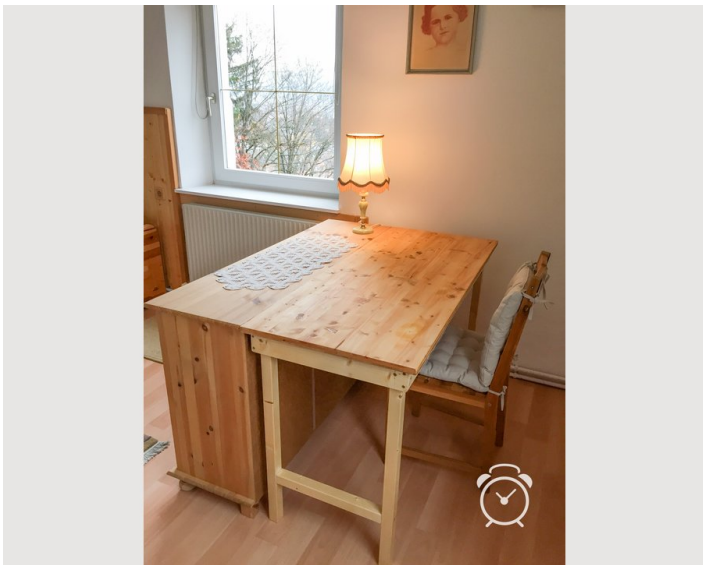
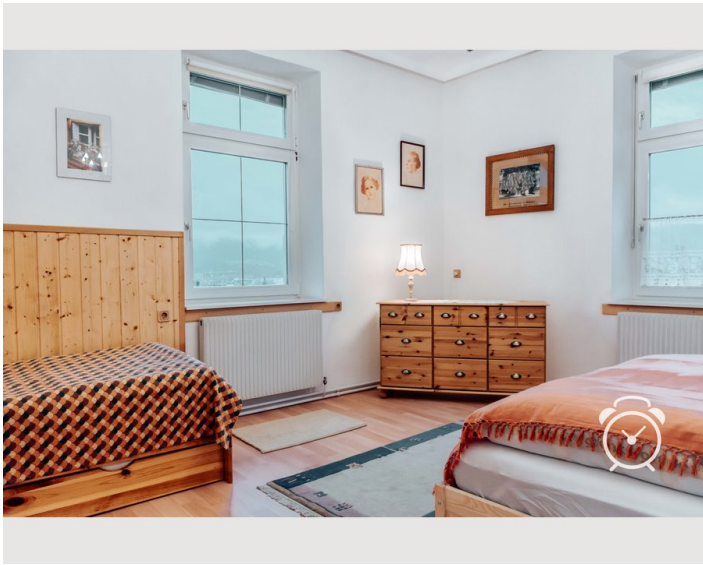
Küche

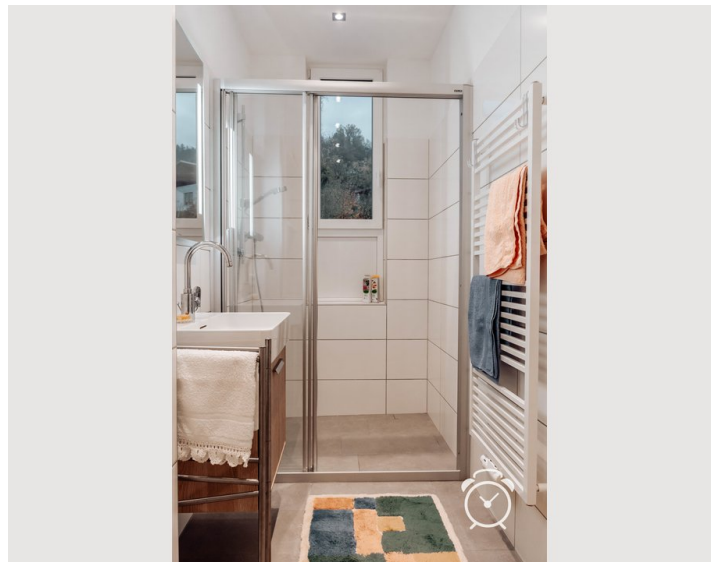
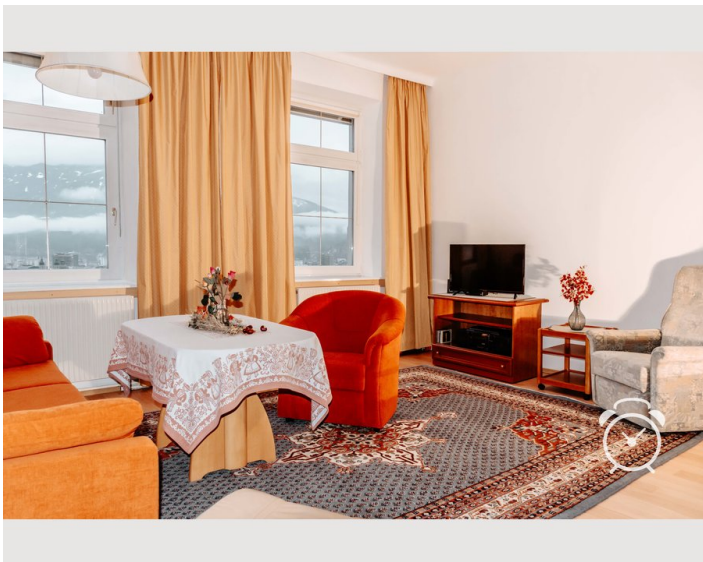
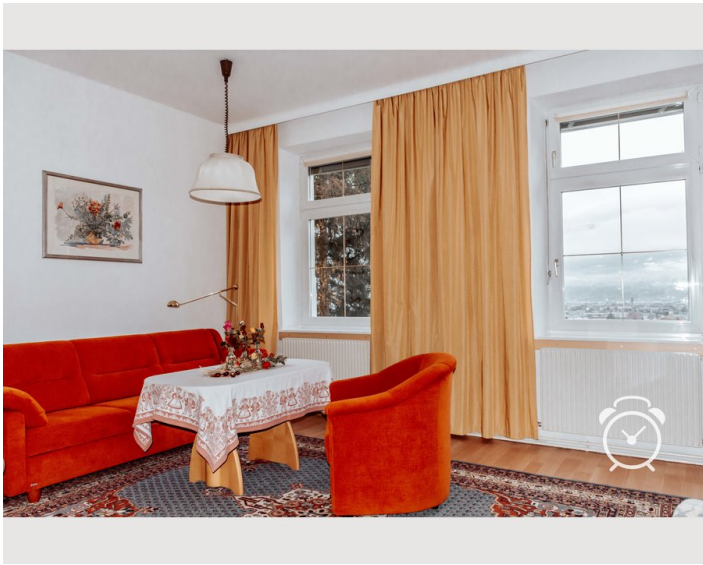
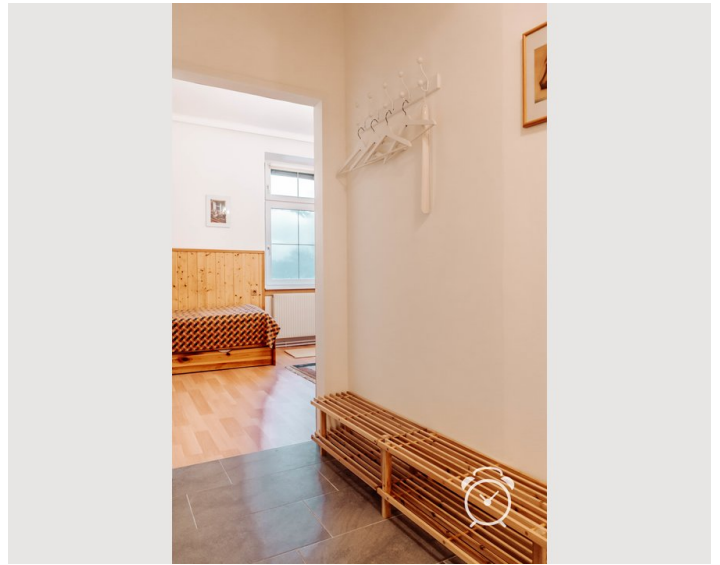
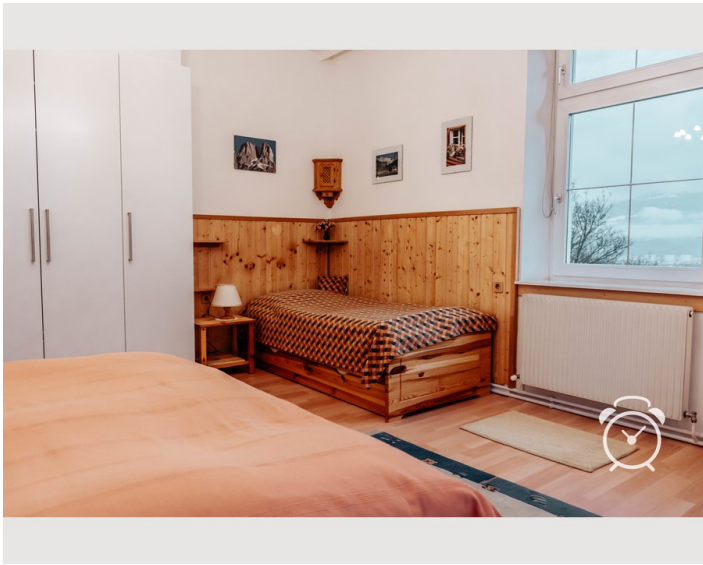
- Eigene Küche
- Gläser/Geschirr
- Geschirrspüler
- Kochutensilien
- Espressomaschine
- Mikrowelle

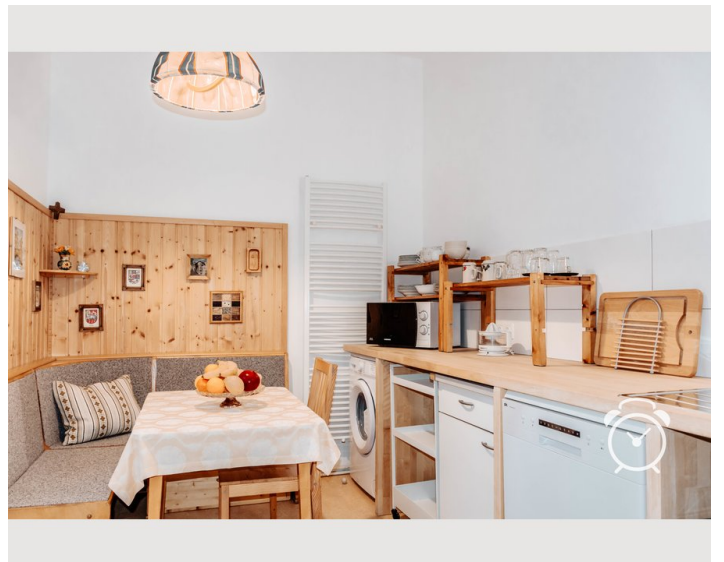
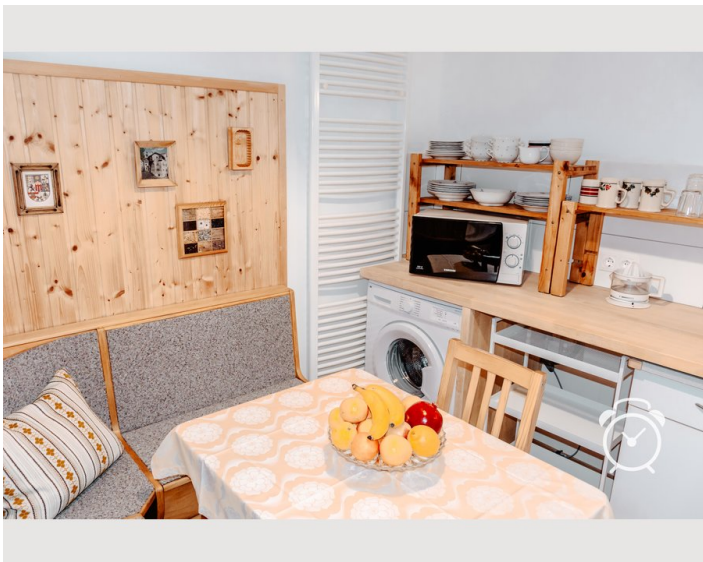
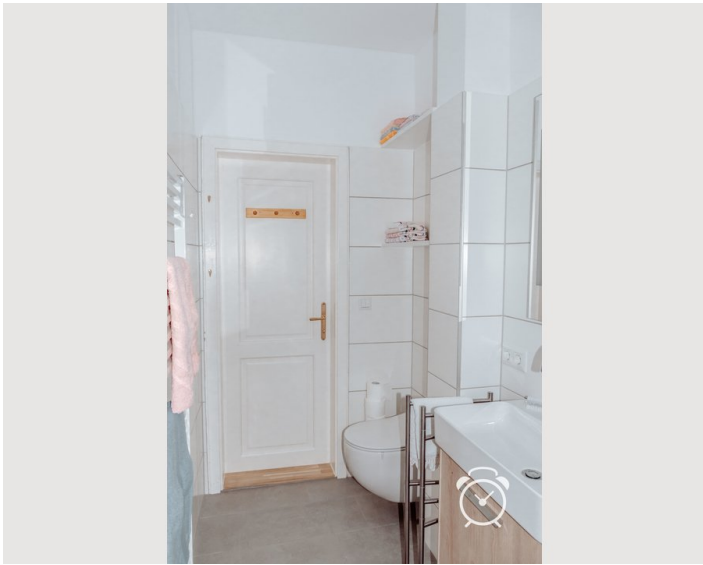
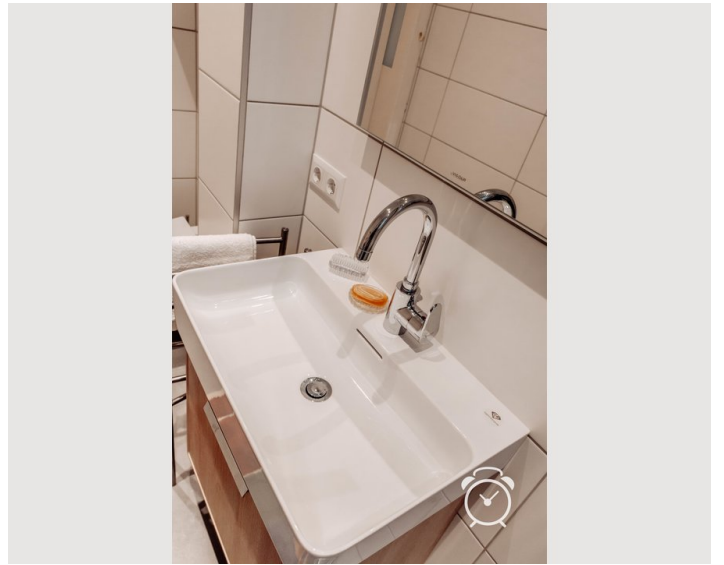
Informationen

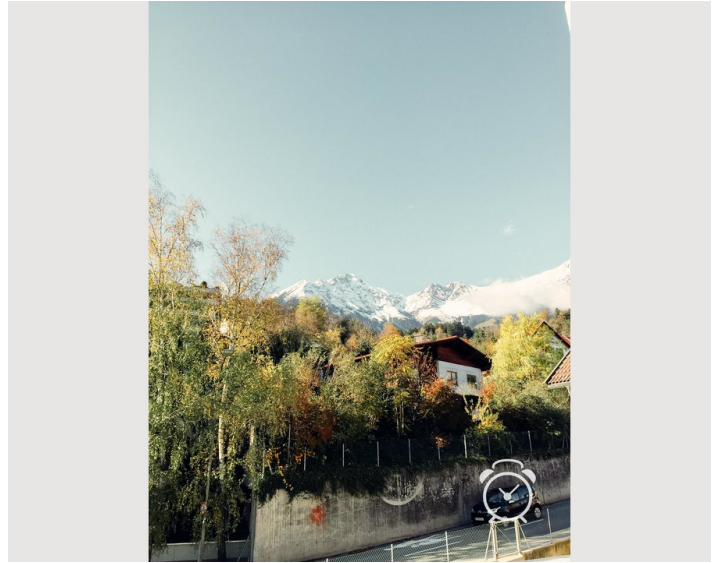
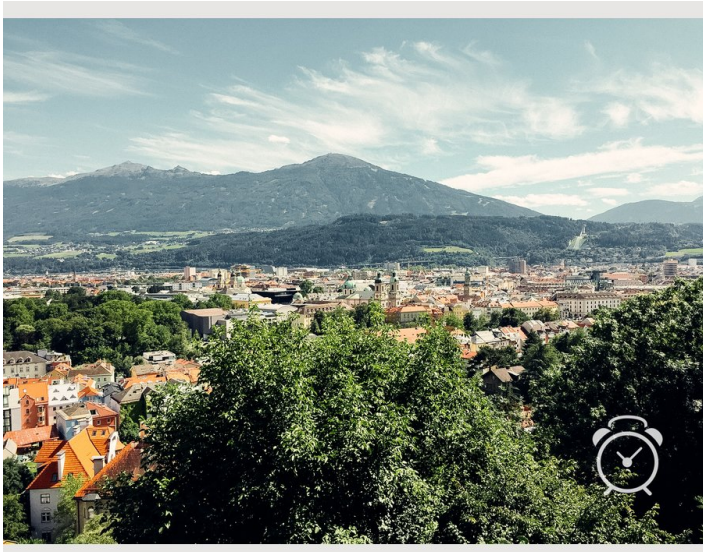
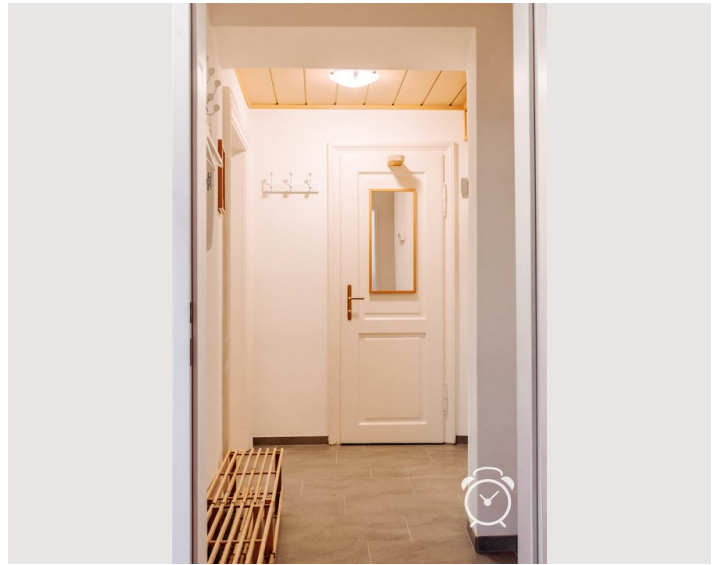
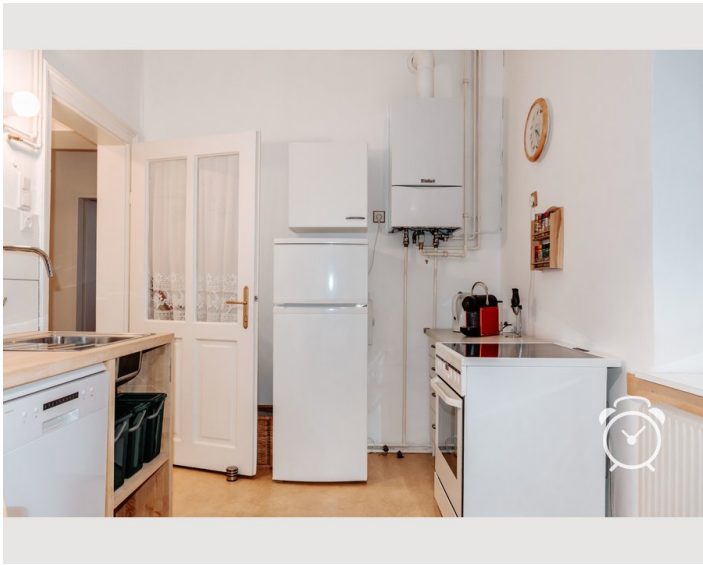
- Für Kinder geeignet
- Schreibtisch/Arbeitsplatz
- Haustiere auf Anfrage
- Fahrradraum kostenlos
- Rauchen verboten
- Privater Eingang
- Regelmäßige Reinigung kostenpflichtig

Bildergalerie












Infrastruktur

 Linie J direkt vor dem Haus

 mit der Linie J in max. 15 Minuten

 3-4 Minuten zu Fuß, oder alternativ 1 Station mit der Linie J

 10 Minuten zu Fuß, oder 3 Stationen mit der Linie J

Supermarkt, Bäckerei, Konditorei, Gastronomie, Tabakladen, Apotheke und Arzt in 4-5 Minuten zu Fuß erreichbar. Bushaltestelle (Linie J) direkt vor der Haustüre. Damit kommen Sie ins Zentrum, zum Einkaufszentrum Sillpark, zum Bahnhof und dann weiter bis zur Patscherkofelbahn. Das alles ohne Umsteigen. Fahren Sie hingegen von zu Hause stadtauswärts dann sind Sie in Kürze auf der Hungerburg: ein wunderschöner Ausgangspunkt für Wanderungen und sämtliche sportliche Aktivitäten oder für Höhenliebhaber geht's von dort mit der Seilbahn auf die Nordkette.

Lage

