



2 ZIMMER WOHNUNG, 5020 SALZBURG

Nette 2 Zimmer Wohnung im Grünen der Stadt Salzburg

Objektnummer: OBEI1

[Online ansehen und mieten](#)

Neu renovierte 2 Zimmer Wohnung im Erdgeschoß eines charmanten Bauernhauses an der Moosstraße in Salzburg Stadt. Das Haus wurde kernsaniert, Erstbezug nach Renovierung, alles neu!

Zeitraum	09.12.2025 - 09.01.2026
Personenanzahl	2
Gesamtbetrag inkl. Ust.	€ 2.669,94
Kaution	€ 2.000,00



Wohnfläche

50m²



Maximalbelegung

2 Personen



Gesamte Unterkunft [?]

1 Privates Badezimmer 1 getrenntes Schlafzimmer



Erdgeschoss



Check-in

08:00 - 20:00 Uhr



Check-out

08:00 - 20:00 Uhr

Schlafmöglichkeiten

Schlafzimmer



1x Doppelbett (1,60 m x 2 m)

Beschreibung zur Unterkunft

Die Wohnung befindet sich im Erdgeschoß mit eigenen Eingang.

Vorraum mit Garderobe und Schuhregal.

Wohnzimmer mit Sofa, Couchtisch, 2 Lehnstühlen, Sat TV.

Voll ausgestattete Küche mit Esstisch und 4 Stühle.

Schlafzimmer mit Boxspringbett 16x200 und Bettzeug.

Badezimmer mit Duschkabine, Waschtisch, Spiegelschrank, Waschmaschine und Handtücher.

WC separat.

Ausstattung & Merkmale



Grundausstattung

- Internet/Wlan
- Private Waschmaschine
- Handtücher
- Privater Parkplatz
- Haartrockner
- TV
- Bettwäsche
- private Toilette
- Reinigungsutensilien



Erstversorgung

- Toilettenpapier
- Seife
- auf Anfrage Kühlschrankfüllung
- Shampoo
- Nespressokapseln



Küche

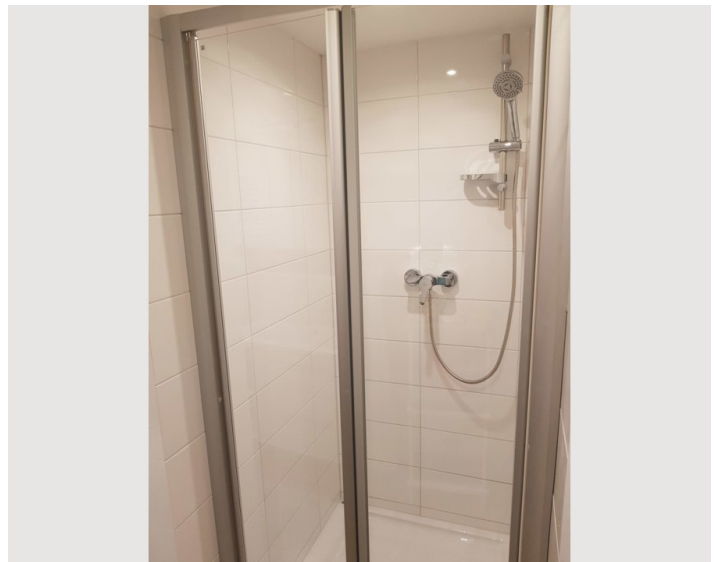
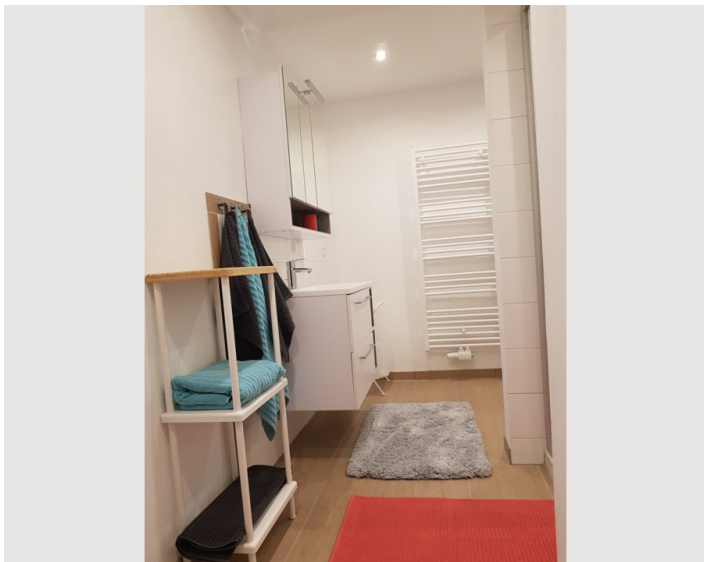
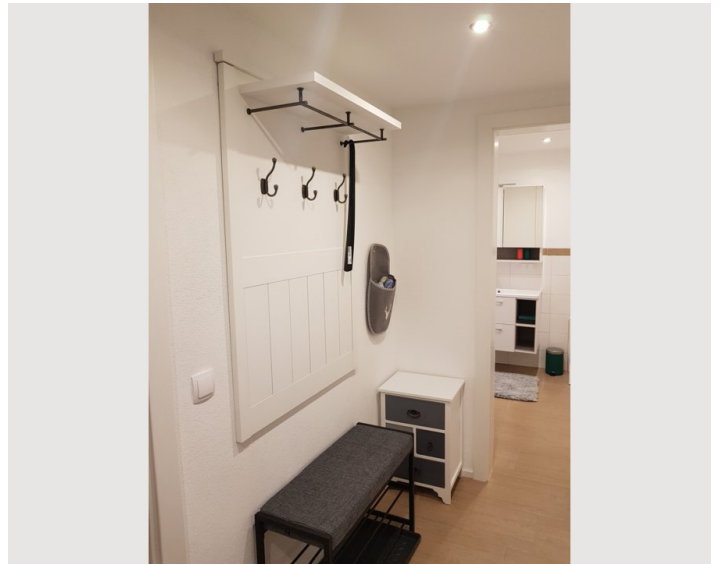
- Eigene Küche
- Espressoemaschine
- Gläser/Geschirr
- Geschirrspüler

Informationen

- Für Bauarbeiter geeignet
- Privater Eingang
- Regelmäßige Reinigung kostenpflichtig
- Rauchen verboten
- Haustiere verboten

Bildergalerie







Infrastruktur



3 Min zu Fuß erreichbar und in 10 Minuten mit dem Bus in der Altstadt



WA Mozart in 10 Minuten mit dem PKW erreichbar



Metzger und Bäcker, auch zu Fuß erreichbar.



Mit dem Bus in 10 Minuten erreichbar

Die Wohnung ist sehr zentral gelegen. Mit Bus, Rad oder Taxi ist die Altstadt in Kürze erreichbar. Es befinden sich auch viele Spazierwege und Radwege in der Umgebung.

Lage

