



3 ZIMMER WOHNUNG, 8501 LIEBOCH BEI GRAZ

## Wohnen am Stadtrand Graz

Objektnummer: Lieboch1

[Online ansehen und mieten](#)

Idyllische Wohnung in Lieboch (Vorort von Graz). Mitten im Zentrum von Lieboch, und doch in ruhiger und grüner Lage.

<b>Zeitraum</b>	17.12.2025 - 17.01.2026
<b>Personenanzahl</b>	2
<b>Gesamtbetrag</b> inkl. Ust.	€ 1.328,20
Kaution	€ 1.000,00



### Wohnfläche

74m<sup>2</sup>



### Maximalbelegung

3 Personen



### Gesamte Unterkunft <sup>?</sup>

1 Privates Badezimmer 1 getrenntes Schlafzimmer 1 Wohn-Schlafzimmer



### 2. Stockwerk

Lift vorhanden



### Check-in

14:00 - 19:00 Uhr



### Check-out

08:00 - 11:00 Uhr

## Schlafmöglichkeiten

### Schlafzimmer



1x Doppelbett (1,80 m x 2 m)

### Wohnen und Schlafen



1x Sofabett (1 Person)

## Beschreibung zur Unterkunft

Es handelt sich um eine 74 m<sup>2</sup> große 3 Zimmerwohnung mit großem Wohn-Ess-Bereich mit Einbauküche (kann auch als Schlafplatz für eine Person genutzt werden), das Schlafzimmer mit großem Doppelbett, ein Büroraum, ein geräumiger Vorraum, ein Abstellraum, ein Badezimmer mit Badewanne (auch als Dusche nutzbar) und ein getrenntes WC. Der 14 m<sup>2</sup> große Balkon in Südlage lädt zum verweilen ein. Hier gibt es ausreichend Vormittagssonne und ab ca 16 Uhr wird es schattig. Am Balkon darf auch geraucht werden. In der Wohnung gilt Rauchverbot! Bettwäsche und Handtücher sind selbst mitzubringen!

## Ausstattung & Merkmale



### Grundausstattung

- Balkon
- TV
- private Toilette
- Staubsauger
- Musikanlage/Dockingstation
- Private Waschmaschine
- Parken auf der Straße ohne zeitliche Begrenzung kostenlos möglich
- Haartrockner



### Erstversorgung

- Toilettenpapier
- Nespressokapseln



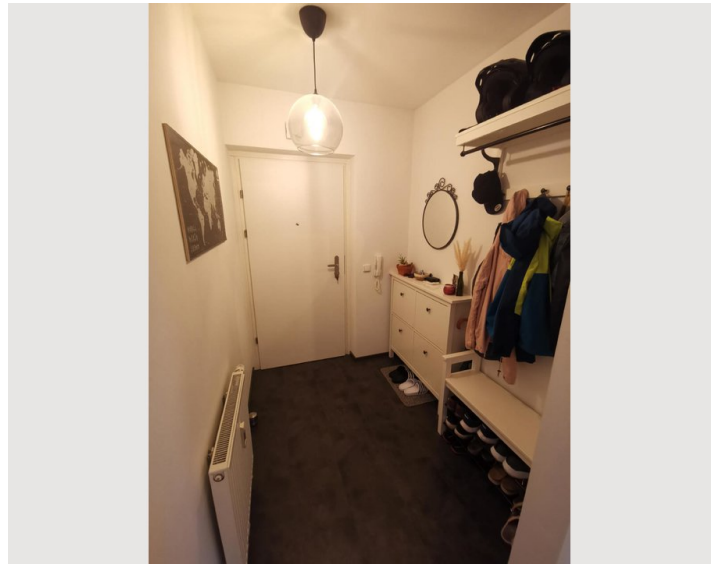
### Küche

- Eigene Küche
- Gläser/Geschirr
- Geschirrspüler
- Kochutensilien
- Espressomaschine
- Mikrowelle

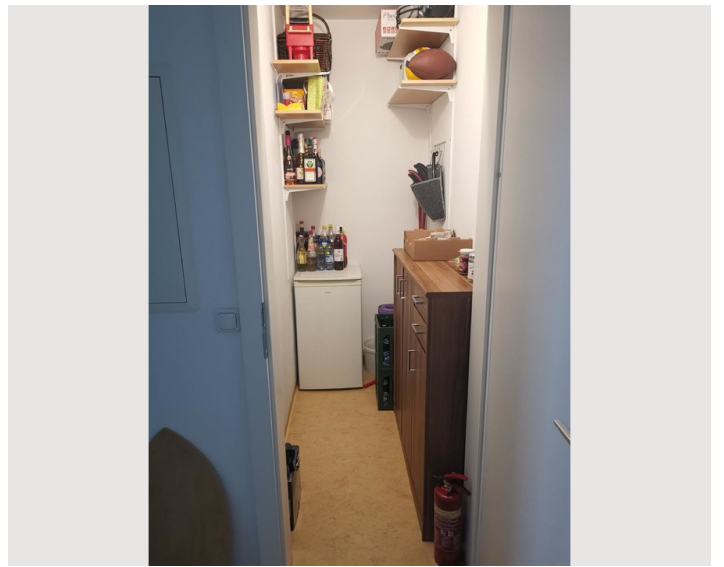
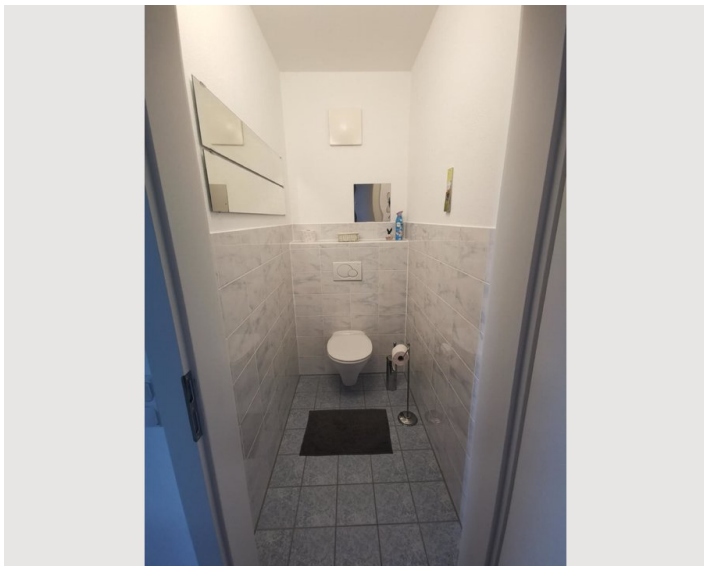
## Informationen

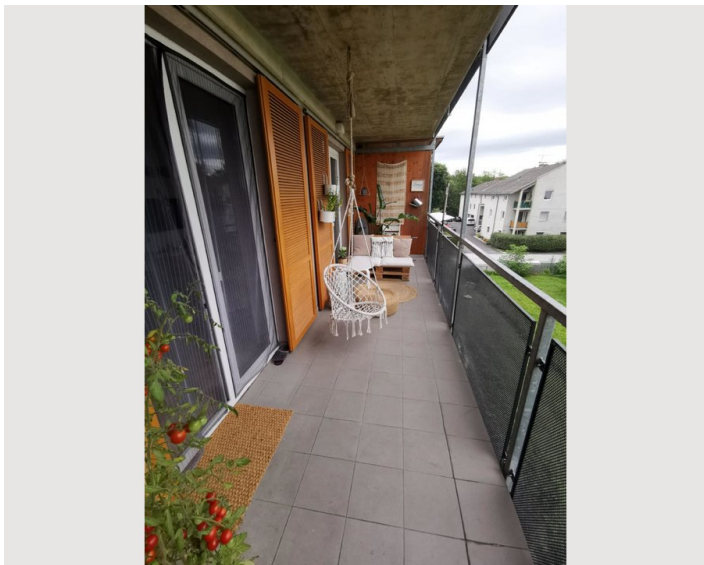
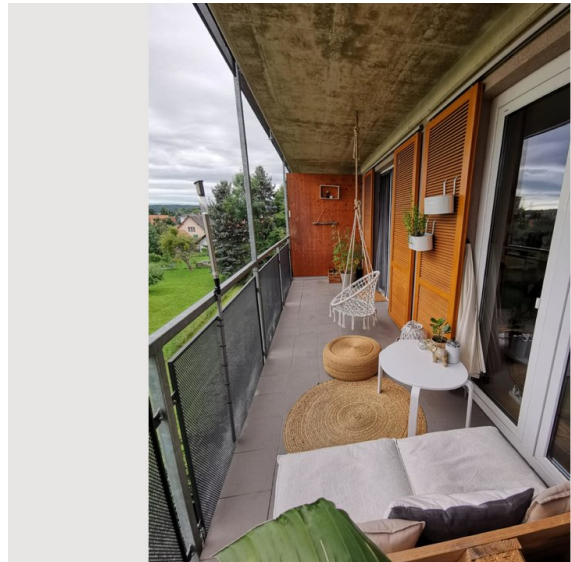
- Für Bauarbeiter geeignet
- Schreibtisch/Arbeitsplatz
- Haustiere verboten
- Fahrradraum kostenlos
- Für Kinder geeignet
- Privater Eingang
- Regelmäßige Reinigung kostenpflichtig

## Bildergalerie











### Infrastruktur



Zu Fuß in 10 Minuten erreichbar. Mit dem Auto in 2 Minuten.



Lebensmittelmarkt und Bäcker nur 2 Minuten zu Fuß entfernt.



Wohnung ist Mitten im Zentrum gelegen und doch in einer grünen und ruhigen Umgebung.



10 Minuten mit dem Auto entfernt

---

Die Wohnung liegt im Zentrum in Lieboch und der Ausblick vom Balkon ist doch sehr ruhig und in einer grünen Lage. Einkaufsmöglichkeiten sind: Spar, ca 2 Minuten zu Fuß; Billa & Bipa, ca 5 Minuten zu Fuß; Bäckerei, ca 2 Minuten zu Fuß;

Bushaltestelle, ca 1 Minute zu Fuß, Bahnhof, ca 10 Minuten zu Fuß

Es gibt einen Tiefgaragenplatz und gratis Parkplätze vor der Wohnung.

Einkaufszentrum Shoppingcity Seiersberg in ca 10 Minuten mit dem Auto erreichbar. Innenstadt von Graz in ca 20 Minuten mit dem Auto erreichbar.

## Lage

