



3 ZIMMER WOHNUNG, 6361 HOPFGARTEN IM BRIXENTAL

Appartment Jaggi

Objektnummer: EBPD1

[Online ansehen und mieten](#)

Das Appartment Jaggi befindet sich im 2. Stock und erstreckt sich bis in das 3. Stockwerk. Es ist familienfreundlich und für bis zu 4 Personen geeignet.

Zeitraum	07.03. - 07.04.2026
Personenanzahl	2
Gesamtbetrag inkl. Ust.	€ 2.283,10
Kaution	€ 1.700,00



Wohnfläche

75m²



Maximalbelegung

4 Personen



Gesamte Unterkunft [?]

1 Privates Badezimmer 2 getrennte Schlafzimmer



1. Stockwerk



Check-in

15:00 - 19:00 Uhr



Check-out

07:00 - 10:00 Uhr

Schlafmöglichkeiten

Schlafzimmer 1



1x Doppelbett (1,60 m x 2 m)

Schlafzimmer 2



1x Doppelbett (1,80 m x 2 m)

Beschreibung zur Unterkunft

Das Haus wurde 1971 erbaut und 2021 renoviert. Abseits vom Zentrum von Hopfgarten können Sie die Ruhe genießen.

Die Bergbahnen Hopfgarten zum Einstieg in die SkiWelt Wilder Kaiser – Brixental im Winter oder in das Wandergebiet der Hohen und Kleinen Salve in Hopfgarten ist nur 4 Fahrminuten entfernt.

Direkt im Zentrum von Hopfgarten, ebenfalls nur ca. 4 Fahrminuten entfernt, finden Sie Restaurants, Gasthöfe, E-Bike-Verleih und viele weitere Freizeitmöglichkeiten.

Skiverleih, Skidepot und Parkplätze befinden sich direkt an den Bergbahnen in Hopfgarten.

In Hopfgarten und in der Umgebung finden Sie im Sommer ein tolles Wandergebiet, Naturseen und einen Badesee zum Entspannen.

Ausstattung & Merkmale



Grundausstattung

- Balkon
- Musikanlage/Dockingstation
- Bettwäsche
- Privater Parkplatz
- Staubsauger
- Haartrockner
- Terrasse
- TV
- Handtücher
- Parken auf der Straße ohne zeitliche Begrenzung kostenlos möglich
- Reinigungsutensilien



Erstversorgung

- auf Anfrage Kühlschrankfüllung



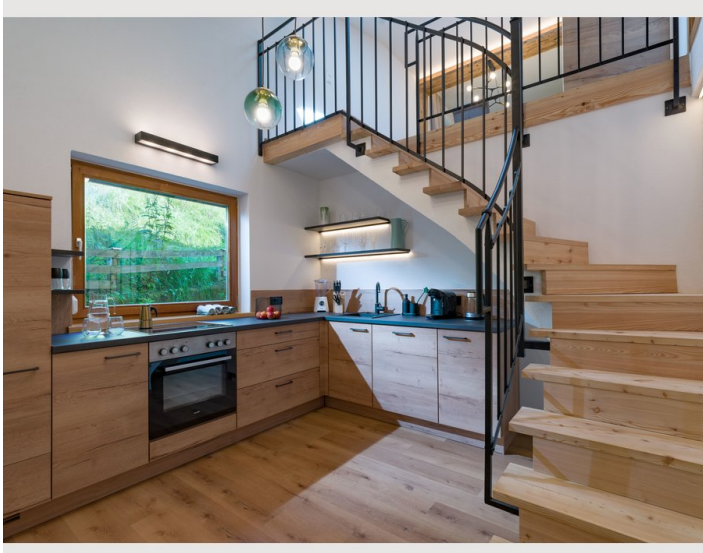
Küche

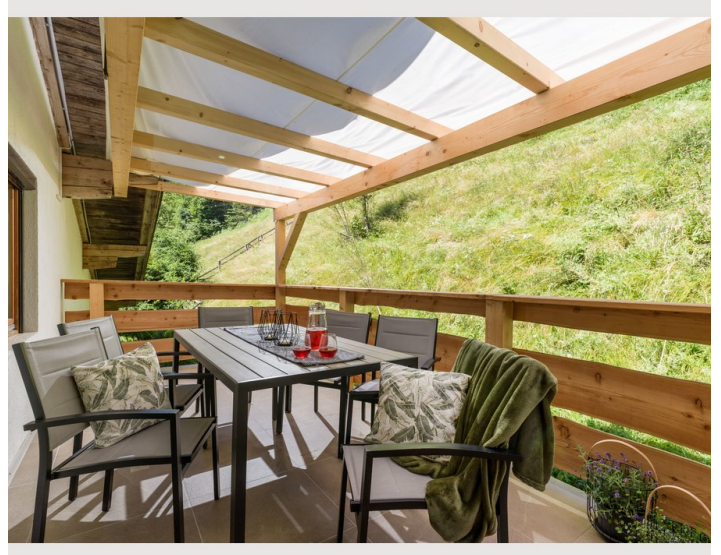
- Eigene Küche
- Gläser/Geschirr
- Geschirrspüler
- Kochutensilien
- Kaffeemaschine

Informationen

- Für Kinder geeignet
- Haustiere auf Anfrage
- Rauchen verboten
- Regelmäßige Reinigung kostenpflichtig

Bildergalerie





Infrastruktur

© 3 km entfernt. Salven-Ruf-Taxi / Skibus / Taxi

Das Zentrum und der nächste Supermarkt befinden sich in ca. 3 km Entfernung. Das Ski- und Wandergebiet und der nächste Badensee ist in 2 km Entfernung.

Lage

