



2 ZIMMER WOHNUNG, 5020 SALZBURG

Appartement in Salzburg Itzling

Objektnummer: HLJM1

[Online ansehen und mieten](#)

Zeitraum	09.12.2025 - 09.01.2026
Personenanzahl	2
Gesamtbetrag inkl. Ust.	€ 1.432,26
Kaution	€ 1.000,00

Das Appartement in Salzburg Itzling befindet sich in einem Mehrfamilienhaus, in welchem sich im 1. Stock ein Take Away (Pommes Boutique) befindet. Sie wurde vor ca. 2 Jahren renoviert.



Wohnfläche

47m²



Maximalbelegung

2 Personen



Gesamte Unterkunft [?]

1 Privates Badezimmer 1 Wohn-Schlafzimmer



2. Stockwerk

Lift vorhanden



Check-in

15:00 - 18:00 Uhr



Check-out

09:00 - 12:00 Uhr

Schlafmöglichkeiten

Wohnen und Schlafen



1x Doppelbett (1,80 m x 2 m)

Beschreibung zur Unterkunft

Die Wohnung befindet sich in einem Mehrfamilienhaus mit Lift bis zum Halbstock anschliessend sind noch ein paar Stufen zu bewältigen. Die Toilette ist vom Bad getrennt, in der Küche befindet sich ein kleiner Esstisch und sie ist mit einer Nespresso Maschine und Geschirr und Kochutensilien ausgestattet. (Achtung das Badezimmer besitzt keine Türe). Im Wohnschlafzimmer befindet sich ein grosser Fernseher und ein neues Box-Springbett sowie ein kleiner Tisch der auch zum arbeiten benutzt werden kann.

Ausstattung & Merkmale



Grundausstattung

- Internet/Wlan
- Private Waschmaschine
- Handtücher
- Bügeleisen & Bügelbrett
- Haartrockner
- TV
- Bettwäsche
- private Toilette
- Reinigungsutensilien



Erstversorgung

- Toilettenpapier
- Seife
- Shampoo
- Nespressokapseln



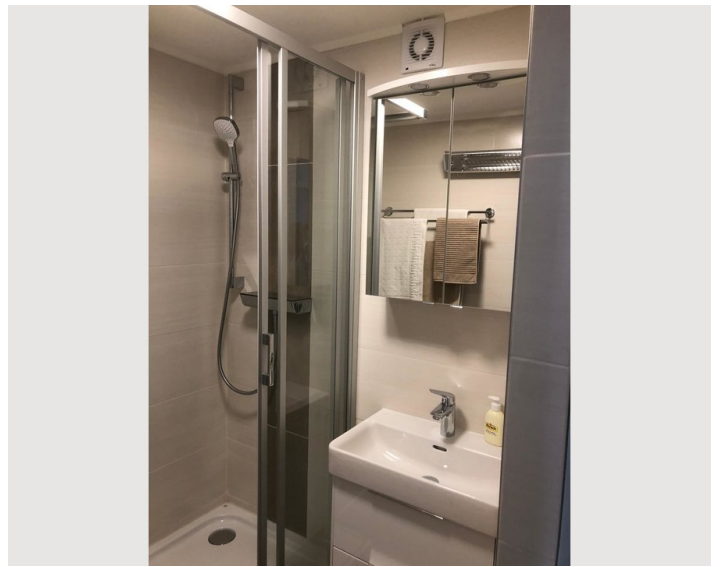
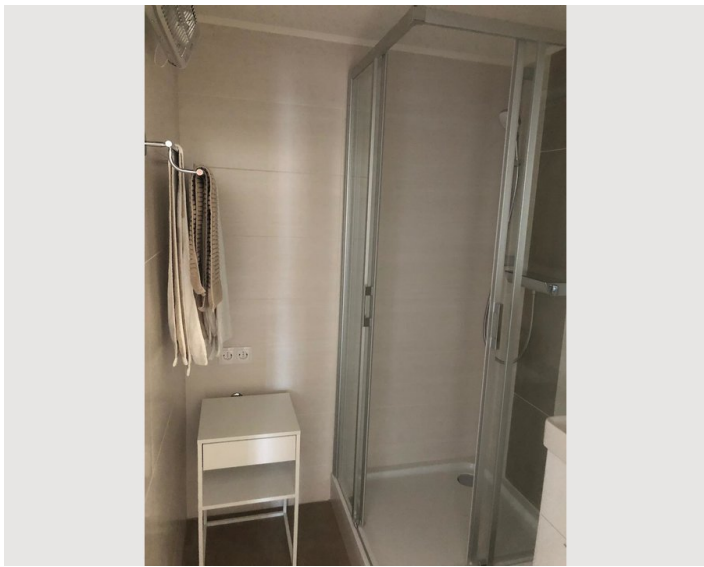
Küche

- Eigene Küche
- Gläser/Geschirr
- Mikrowelle
- Kochutensilien
- Espressomaschine

Informationen

- Für Bauarbeiter geeignet
- Privater Eingang
- Rauchen verboten
- Haustiere verboten

Bildergalerie



Infrastruktur



ca. 10 Gehminuten



Eine Bäckerei ist ca. 20 Meter entfernt



ca. 20 Meter



ca. 10-15 Gehminuten

Die Wohnung befindet sich ca 10 Gehminuten vom Hauptbahnhof entfernt, Nahe der Autobahnabfahrt Salzburg Nord. Mit dem O-Bus sind es ca. 10 Minuten ins Zentrum von Salzburg. In der Nähe befindet sich eine Bäckerei und zwei Lebensmittelgeschäfte, verschiedene Take Aways sowie ein Arzt und eine Apotheke.

Lage

