



2 ZIMMER WOHNUNG, 5020 SALZBURG

Stilvolle Ruheoase (II)

Objektnummer: MNAT2

[Online ansehen und mieten](#)

Zeitraum	17.04. - 17.05.2026
Personenanzahl	2
Gesamtbetrag inkl. Ust.	€ 1.982,56
Kaution	€ 1.500,00

Wohnen in einem historischen Haus aus dem 16. Jahrhundert, Erholung in einem großen Garten mit altem Baumbestand. Im Nonntal haben Sie eine ideale Lage, um das Beste der Stadt in nur wenigen Schritten zur Verfügung zu haben.



Wohnfläche

58m²



Maximalbelegung

4 Personen



Gesamte Unterkunft [?]

1 Privates Badezimmer 1 getrenntes Schlafzimmer 1 Wohn-Schlafzimmer



Erdgeschoss



Check-in

14:00 - 22:00 Uhr



Check-out

08:00 - 14:00 Uhr

Schlafmöglichkeiten

Schlafzimmer



1x Doppelbett (1,80 m x 2 m)

Wohnen & Schlafen



1x Sofabett (2 Personen)

Beschreibung zur Unterkunft

Diese 66 / 58 qm große Wohnung wurde vom Architekten mit Liebe zum Detail geplant und bietet für zwei bis vier Personen stilvolles und individuelles Wohnen in alten Gemäuern. Ein besonderes Highlight bietet der parkartige Garten. Von hier aus genießen Sie einen herrlichen Panoramablick auf den Untersberg und die Festung.

Ausstattung & Merkmale



Grundausstattung

- Garten
- Internet/Wlan
- Private Waschmaschine
- Handtücher
- Staubsauger
- Reinigungsutensilien
- Gartenmitbenutzung
- TV
- Bettwäsche
- private Toilette
- Bügeleisen & Bügelbrett
- Haartrockner



Erstversorgung

- Toilettenpapier
- Seife



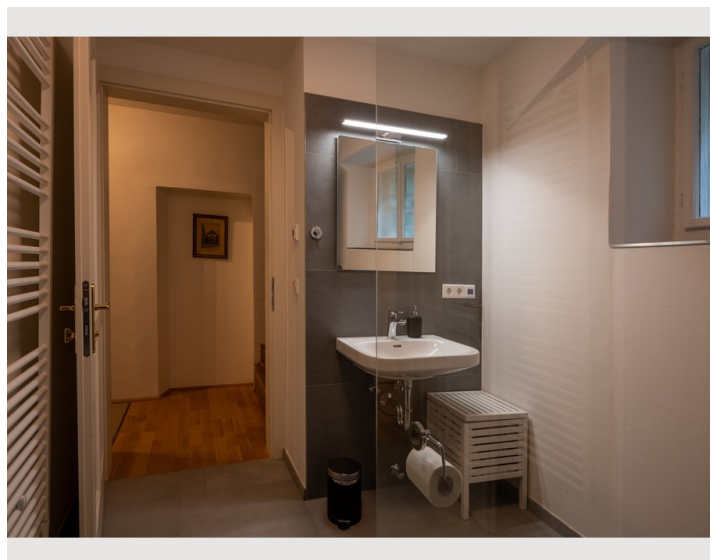
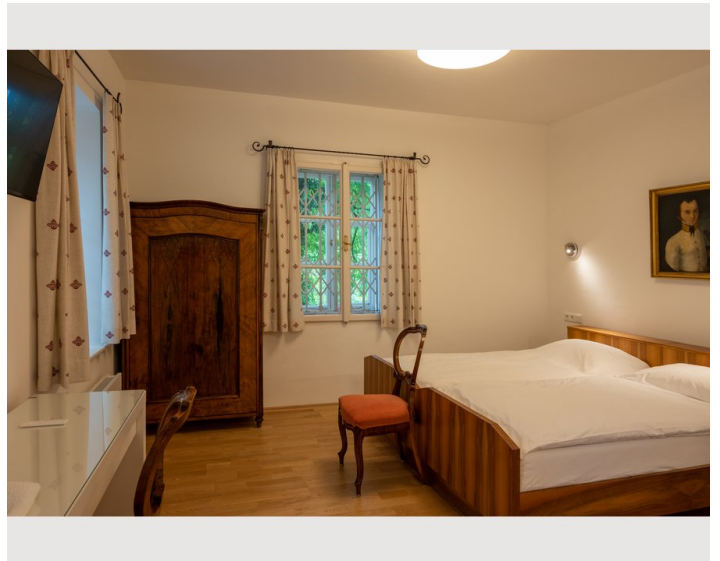
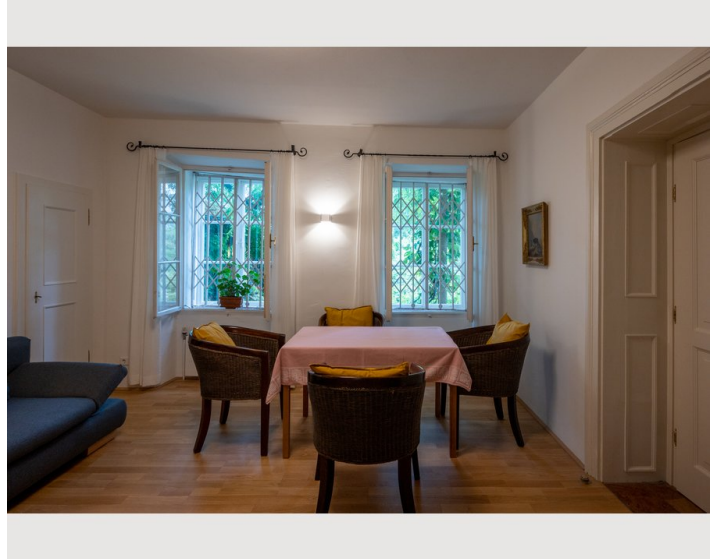
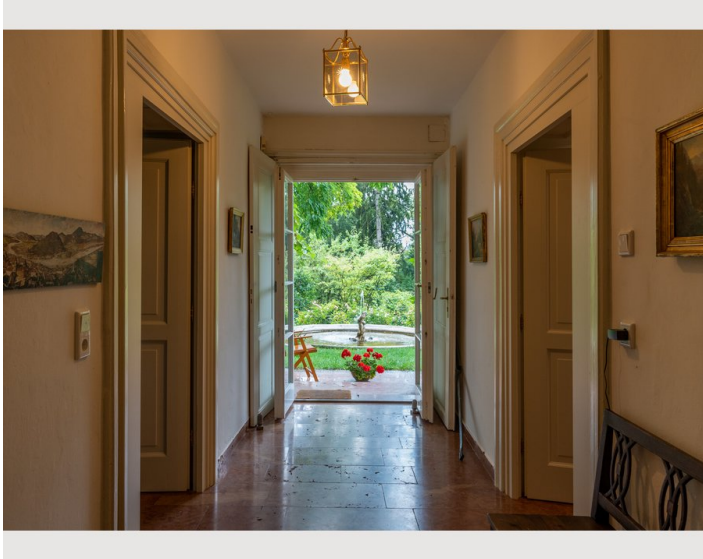
Küche

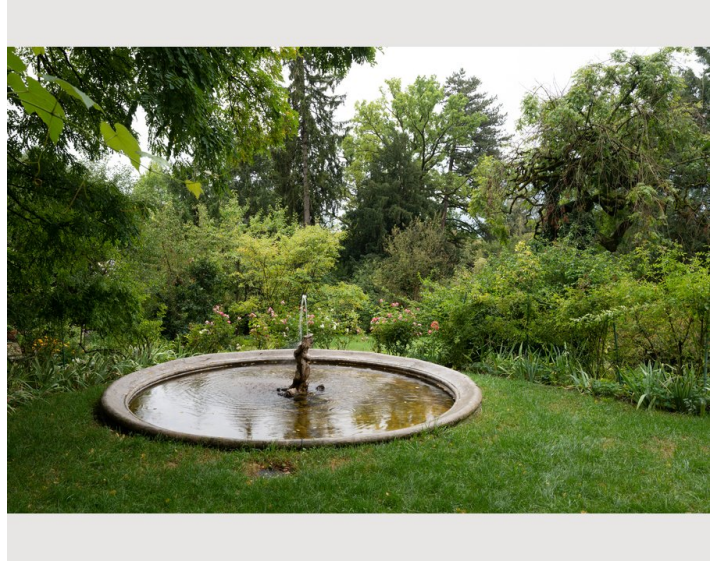
- Eigene Küche
- Gläser/Geschirr
- Filterkaffee
- Kochutensilien
- Espressomaschine
- Geschirrspüler

Informationen

- Für Kinder geeignet
- Kurzparkzone kostenlos
- Privater Eingang
- Fahrradraum kostenlos
- Rauchen verboten
- Schreibtisch/Arbeitsplatz
- Haustiere verboten

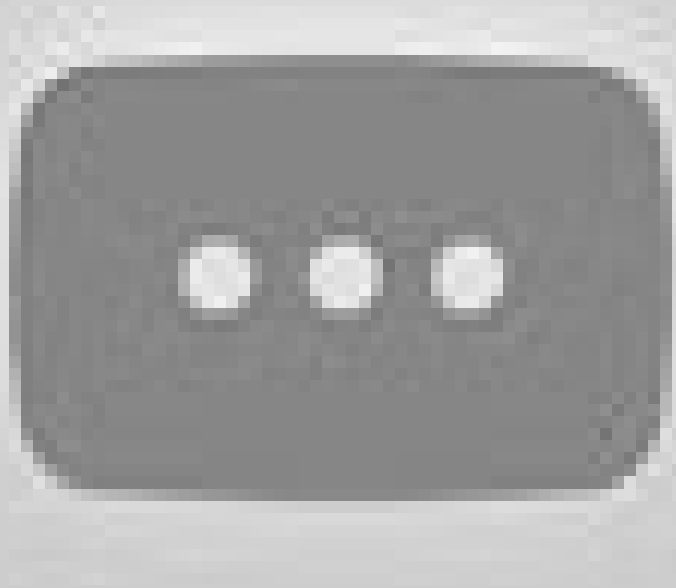
Bildergalerie







Video


[Zum Video](#)



Infrastruktur

 3 Minuten zu Fuß

 15 Minuten mit Bus

 10 Minuten zu Fuß

 20 Minuten

Parkplatz für Anwohner (gebührenfreie Kurzparkzone) vor dem Haus. Bäckerei und gute Restaurants ums Eck. Bushaltestelle 3 Min. entfernt. Mit den Bussen 25 und 8 sind Sie schnell am Bahnhof. 10 Gehminuten in die Innenstadt Salzburg zur Getreidegasse. Das Haus ist in einer Anwohnerstraße sehr ruhig mit tollen Spazierwegen....

Lage

