



# Architektenhaus mit Garten

Objektnummer: ZQWF2

[Online ansehen und mieten](#)

Auf 2 Ebenen angelegte Wohnung in einem 3-Familienhaus.  
Verbunden mit einer Wendeltreppe, großer Garten, Fußbodenheizung,  
Wärmepumpe, gehobene Ausstattung.

<b>Zeitraum</b>	27.05. - 27.06.2026
<b>Personenanzahl</b>	2
<b>Gesamtbetrag</b> inkl. Ust.	€ 2.842,05
Kaution	€ 1.800,00



## Wohnfläche

149m<sup>2</sup>



## Maximalbelegung

5 Personen



## Gesamte Unterkunft <sup>?</sup>

2 Private Badezimmer 2 getrennte Schlafzimmer 1 Wohn-Schlafzimmer



## 2. Stockwerk



## Check-in

14:00 - 18:00 Uhr



## Check-out

12:00 - 18:00 Uhr

## Schlafmöglichkeiten

### Schlafzimmer 1



1x Doppelbett (1,80 m x 2 m)

### Schlafzimmer 2



1x Einzelbett

### Wohnen & Schlafen



1x Sofabett (2 Personen)

## Beschreibung zur Unterkunft

Erdgeschoss besteht aus großem Wohnzimmer mit offener Küche und Esszimmer, großer Esstisch für 12 Personen, kleines Bad/Toilette/Dusche, 1 Arbeitszimmer mit Piano, 1 Zimmer mit Fernseher und Doppelcouch. 1 kleiner Vorratsraum, Diele und Flur nach unten.

Untergeschoß besteht aus 2 Schlafzimmern, einem großen Bad mit Wanne/Toilette/ Dusche/Bidet, einem begehbaren Schrank, Flur, 1 großer Arbeitsraum mit Waschmaschine, Regalen, 2. Kühlschrank etc. Untergeschoß steht zu 1,5 m im Boden, erhält also überall Tageslicht, Obergeschoß liegt 1,5 m über Boden, mit großen Eckfenstern vom Boden bis zur Decke.

### Ausstattung & Merkmale

#### Grundausstattung

- Balkon
- Garten
- Internet/Wlan
- Drucker
- Bettwäsche
- private Toilette
- Garage
- Bügeleisen & Bügelbrett
- Haartrockner
- Terrasse
- Gartenmitbenutzung
- TV
- Private Waschmaschine
- Handtücher
- Privater Parkplatz
- Staubsauger
- Reinigungsutensilien

#### Erstversorgung

- Toilettenpapier
- Seife
- Shampoo

#### Küche

- Eigene Küche
- Gläser/Geschirr
- Geschirrspüler
- Dampfgarer
- Kochutensilien
- Espressomaschine
- Mikrowelle
- Thermomix

### Informationen

- Für Kinder geeignet
- Kurzparkzone kostenlos
- Privater Eingang
- Regelmäßige Reinigung kostenpflichtig
- Rauchen verboten
- Schreibtisch/Arbeitsplatz
- Haustiere verboten
- Fahrradraum kostenlos

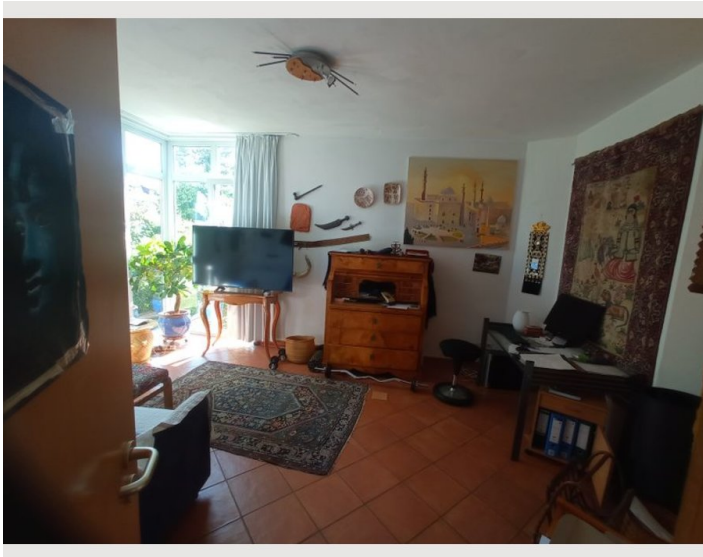
### Zusatzleistungen

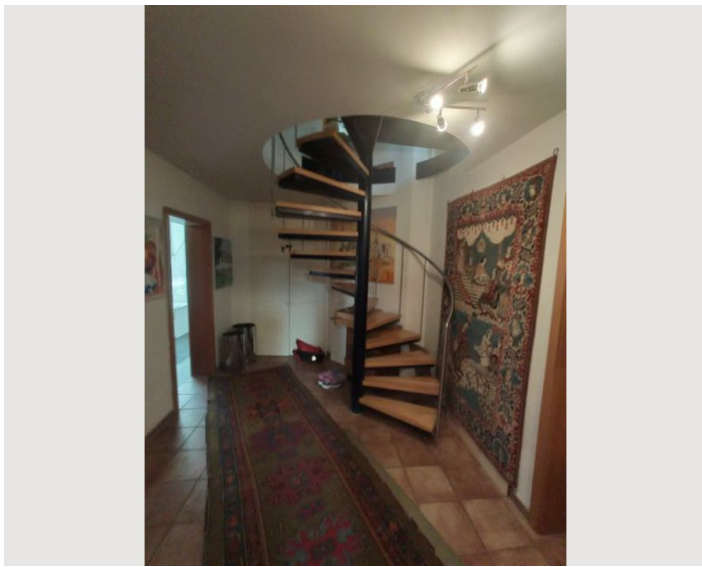
- Stromkosten Wärmepumpe/Elektrische Verbraucher (€ 285,00)
- Grundsteuer, Abfallentsorgung (€ 145,00)
- Wasser (€ 45,00)

Alle Preisangaben Brutto pro Monat - Abrechnung erfolgt direkt mit dem Vermieter.

### Bildergalerie









### Infrastruktur

 300 m, Regionaltransport

 6 km, Bustransport

 Strassenbahn, 800 m, zum Zentrum

---

Autobahnanschluss Königsforst ca. 1,5 km, A3 Frankfurt/Oberhausen, Supermärkte (2), Apotheken (3), DM, Arztpraxen (> 5), Bike-shop, 2 Tankstellen. 2 Grundschulen, Fitnesszentrum, 500 m Zugang zum Königsforst, großes Waldgelände, Wahner Heide Naturschutzgebiet ist auch fußläufig erreichbar. Für Jogger, biker und andere Freizeitsportarten ideal.

## Lage

