



2 ZIMMER WOHNUNG, 5421 ADNET

## WG Zimmer in Penthouse Wohnung in Adnet bei Hallein

Objektnummer: NZDJ1

[Online ansehen und mieten](#)

Einzigartige WG Möglichkeit in geräumigem 70m<sup>2</sup> Penthouse in ländlicher Gegend nahe einem Bach und mit herrlichem Bergblick. Vermieterin/Mitbewohnerin ist häufig auswärts, somit steht die Wohnung zu 70% zur alleinigen Nutzung zur Verfügung.

<b>Zeitraum</b>	17.04. - 17.05.2026
<b>Personenanzahl</b>	2
<b>Gesamtbetrag</b> inkl. Ust.	€ 1.183,38
Kaution	€ 800,00

**Wohnfläche**58m<sup>2</sup>**Maximalbelegung**

1 Person

**Wohngemeinschaft** 

1 Gemeinschaftsbadezimmer

**2. Stockwerk****Check-in**

15:00 - 16:00 Uhr

**Check-out**

09:00 - 11:00 Uhr

## Schlafmöglichkeiten

### Beschreibung zur Unterkunft

53 m<sup>2</sup> Wohnfläche mit großer Dachterrasse werden vermietet, davon:

17m<sup>2</sup> Schlafzimmer zur Eigennutzung

1x Parkplatz links neben der Eingangstüre zur Eigennutzung

Zur Gemeinschaftsnutzung mit einer weiteren Person:

1 x Vorraum

1 x Wohnküche

1 x Bad/WC mit Badewanne, Dusche, Waschmaschine

70m<sup>2</sup> Dachterrasse, Feuerschale & Grill

Die Wohnung befindet sich in einem Haus mit insgesamt 7 Parteien. Es ist eine freundliche, junge Hausgemeinschaft. Ein Keller steht der ganzen Gemeinschaft für Wäsche und Fahrräder zur Verfügung.

Die Wohnung ist hell, gemütlich und voll ausgestattet. Die 4m hohen Räume mit Dachschräge vermitteln einen Loft-Charakter.

Die Fußbodenheizung und ein Schwedenofen garantieren sichere Wärme an kalten Tagen.

Das 17m<sup>2</sup> große Zimmer ist ausgestattet mit einem geräumigen Kasten sowie eine großen, bequemen Bett mit hochwertiger Naturkautschuk Matratze. Diese Einrichtung ist nicht veränderbar.

Der linke weiße Spiegelkasten wandert bei Bedarf gerne aus, um Raum für einen Schreib- bzw. zusätzlichen Esstisch oder anderen Nutzungspräferenzen zu schaffen. (Alternative Möbel sind vorhanden oder können mitgebracht werden). Das Zimmer hat einen eigenen Zugang zur Dachterrasse.

Nicht mit vermietet wird der Büro- und Schlafräum (im Grundriss als "Gästezimmer" markiert).

Nach Vereinbarung ggfls. mit Kostenbeteiligung: Mitbenützung Klavier, Werkstatt, Fahrrad, E-Scooter, Lebensmitteleinkauf, Wäscheservice, Reinigung, Feuerholz etc.

Besuche nur nach Vereinbarung gestattet. Übernachtungsgäste nur nach Absprache und gegen Unkostenbeteiligung pro Person und Nacht gestattet.

## Ausstattung & Merkmale



### Grundausstattung

- Terrasse
- Musikanlage/Dockingstation
- Private Waschmaschine
- Handtücher
- Staubsauger
- Reinigungsutensilien
- Dachterrasse
- TV
- Bettwäsche
- Parkplatz
- Bügeleisen & Bügelbrett
- Haartrockner



### Feuerstelle

- Holzkohlegrill
- Schwedenofen
- Offener Kamin



### Erstversorgung

- Toilettenpapier
- Seife
- Shampoo
- auf Anfrage Kühlschrankfüllung



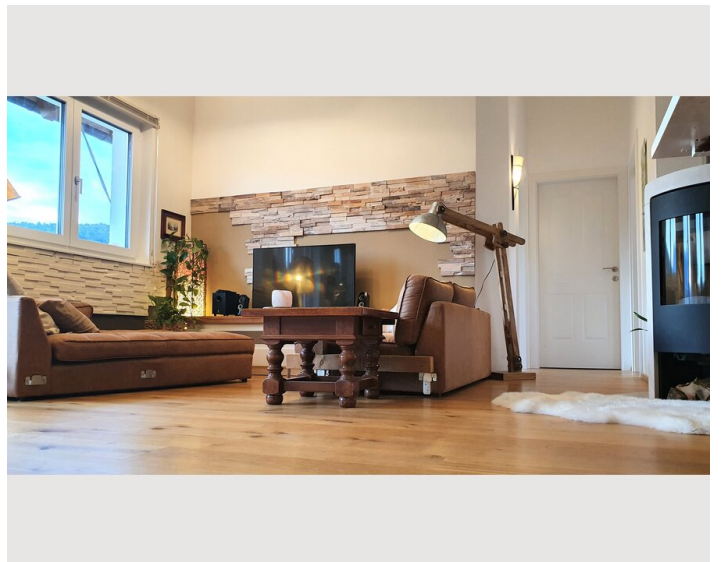
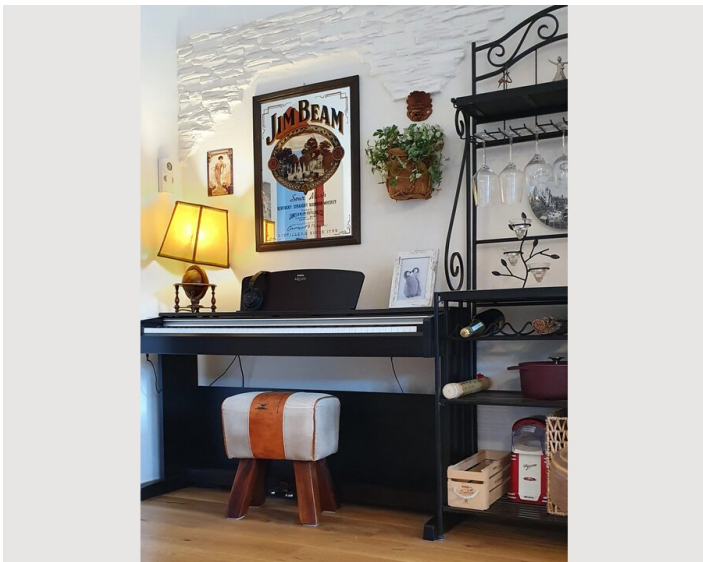
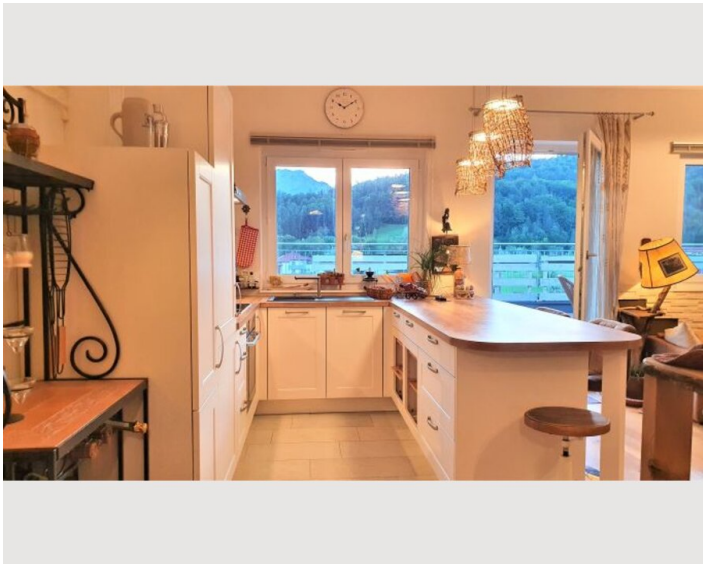
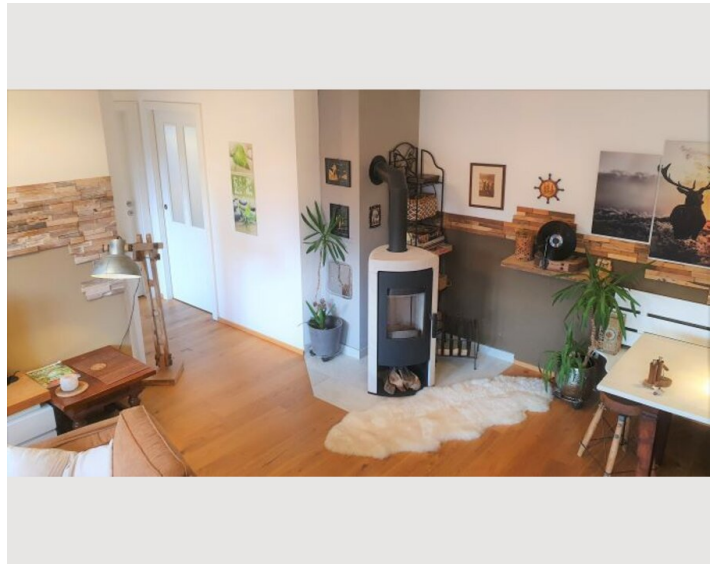
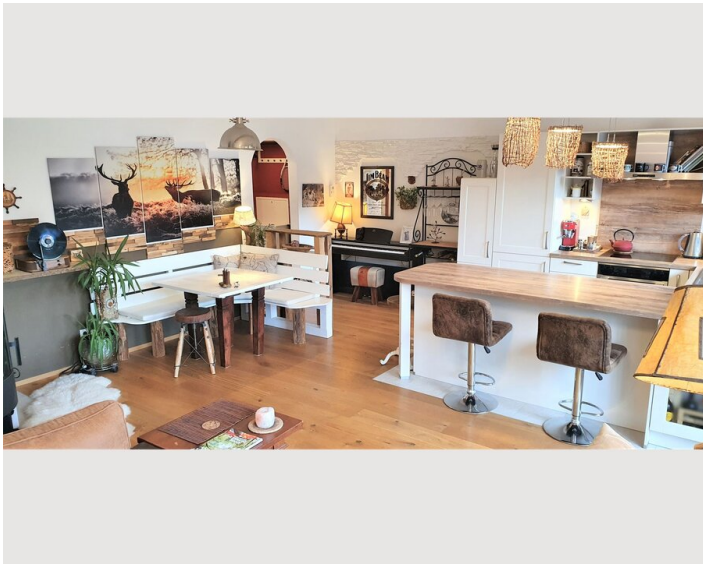
### Küche

- Gemeinschaftsküche
- Gläser/Geschirr
- Geschirrspüler
- Kochutensilien
- Kaffeemaschine

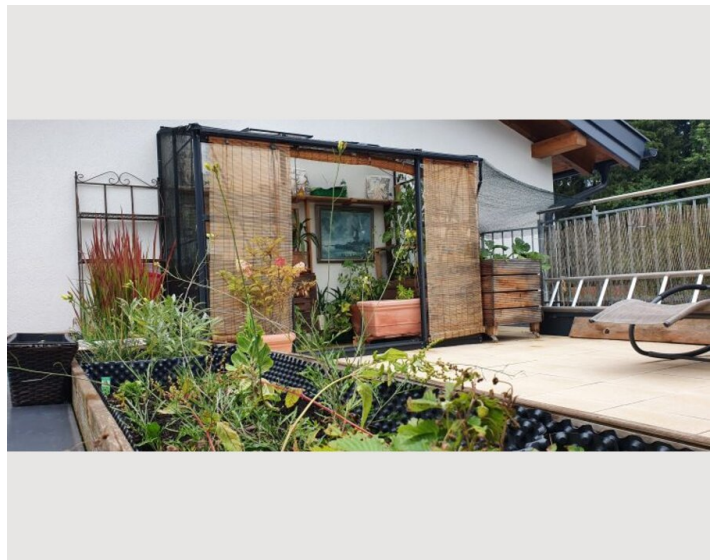
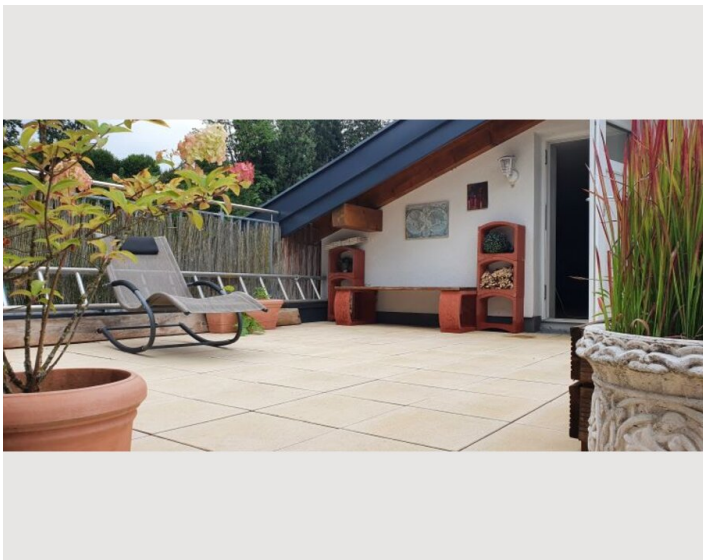
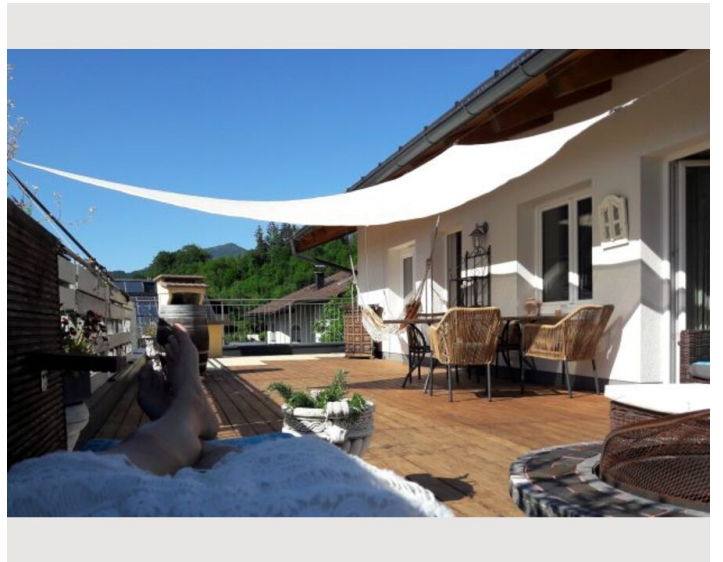
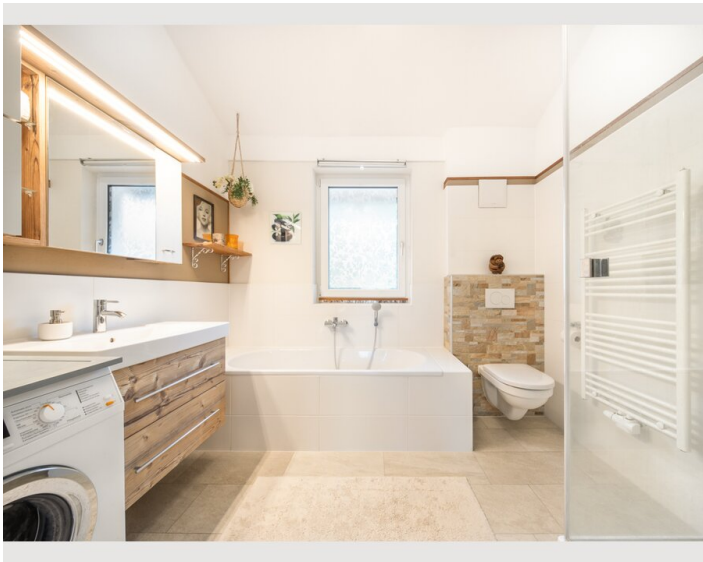
## Informationen

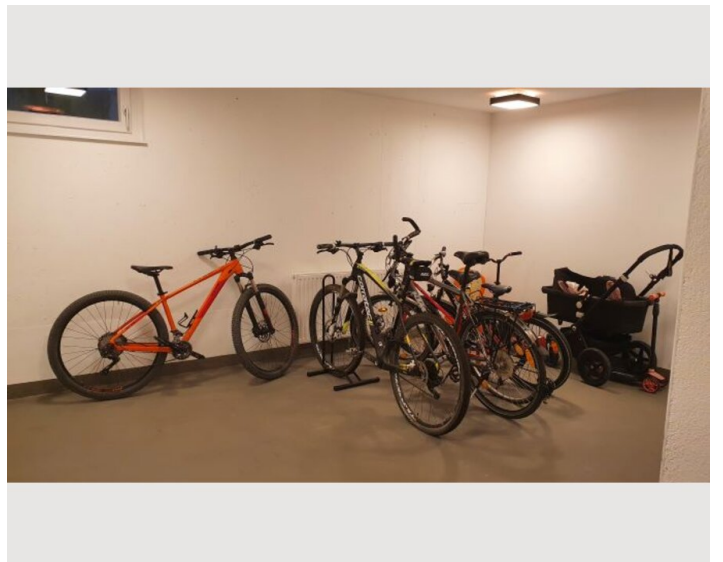
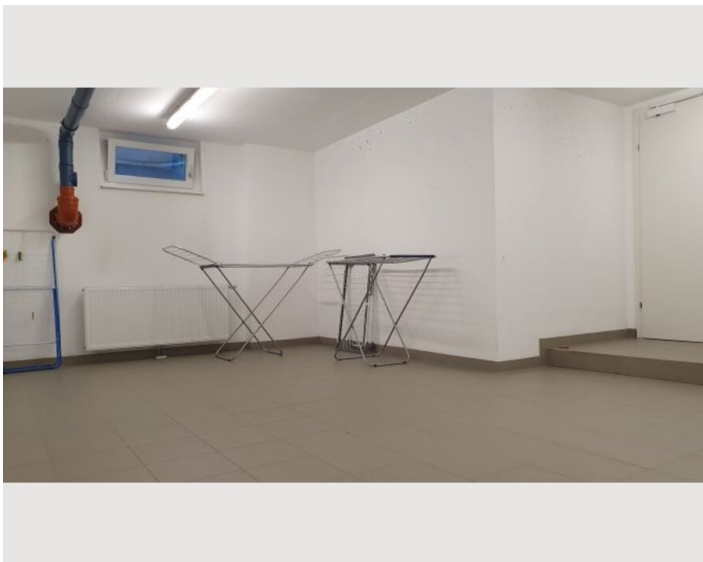
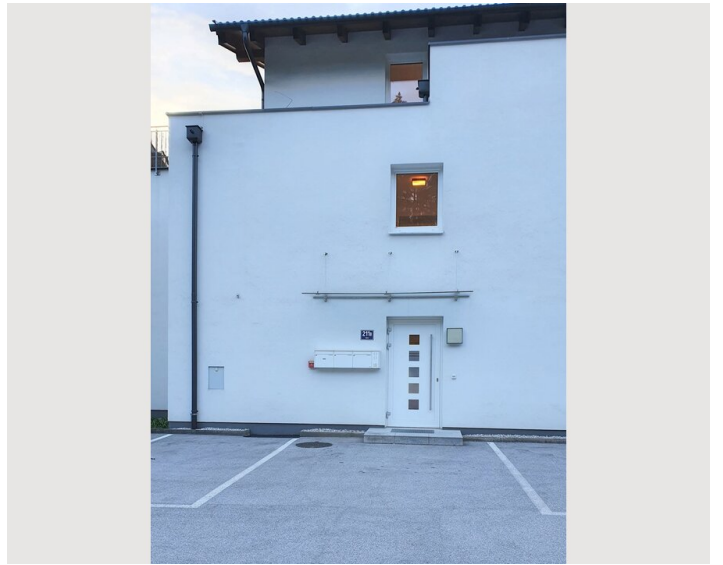
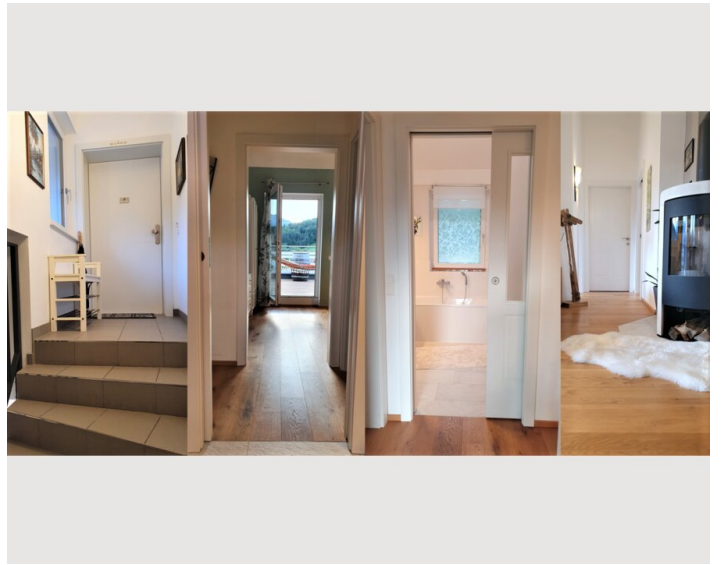
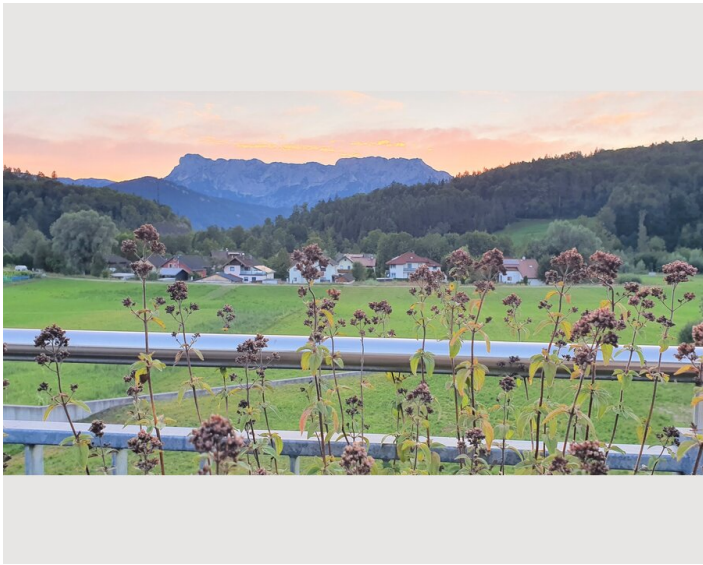
- Rauchen verboten
- Haustiere verboten
- Fahrradraum kostenlos
- Schreibtisch/Arbeitsplatz
- Regelmäßige Reinigung kostenpflichtig

## Bildergalerie











## Infrastruktur

 5min zu Fuss

 3,3km

 15min zu Fuss

 20km

---

Mit dem Fahrrad ist das Zentrum von Hallein über eine schöne, verkehrsberuhigte Strecke oder über den Radweg in ca. 10min erreichbar.

Der Wiestalstausee eignet sich zum Baden und Paddeln, ist ein schönes Ausflugsziel mit dem Mountainbike und nur 5,5km entfernt.

Das nächste attraktive Ski-, Touren- und Wandergebiet ist mit dem Auto nur 15min entfernt.

100m von der Unterkunft entfernt liegt die "Adneter Riviera" - ein wunderschöner, einsamer und ruhiger Flussabschnitt zum Träumen und Fischen.

Durch das Adneter Moos führt eine wunderbare Laufstrecke.

Oberhalb von Adnet kann man in 2km Entfernung die Adneter Marmorsteinbrüche mit ihren Fitness und Erlebnis-Parcours besuchen.

## Lage

