



STUDIO APARTMENT, 1190 WIEN

Reizendes Design-Appartement mit Loggia und Balkon in Top-Grünlage

Objektnummer: WAMN1

[Online ansehen und mieten](#)

Architektengeplantes Studio-Appartement mit außergewöhnlichem Design und exklusiver Ausstattung in absoluter Top-Lage

Zeitraum	10.02. - 10.03.2026
Personenanzahl	2
Gesamtbetrag inkl. Ust.	€ 3.382,56
Kaution	€ 2.700,00



Wohnfläche

60m²



Maximalbelegung

3 Personen



Gesamte Unterkunft [?]

1 Privates Badezimmer 1 Wohn-Schlafzimmer



1. Stockwerk



Check-in

14:00 - 22:00 Uhr



Check-out

12:00 - 14:00 Uhr

Schlafmöglichkeiten

Wohnen & Schlafen



1x Doppelbett (1,60 m x 2 m)



1x Sofabett (1 Person)

Beschreibung zur Unterkunft

Südseitig und hell gelegen bietet das Appartement einen herrlichen Blick ins Grüne.

Wohnung und Loggia sind mit Klimaanlage ausgestattet, die bei Bedarf auch beheizt.

Die verglaste Loggia lädt zum gemütlichen Essen oder Ausspannen mit einem Buch ein, am Balkon lässt sich die Sonne genießen.

Samsung Smart TV, schwenkbar

Internet/WiFi vorhanden

Traumküche mit Neff Geräten (Backrohr, Mikrowelle, Induktionsherd, Dunstabzug, Geschirrspüler, Kühlschrank und extra Weinkühlschrank)

Große Kücheninsel mit Barstühlen

Badezimmer mit großer Regendusche, Bluetooth-Spiegel, Handtuchheizkörper und Fußbodenheizung

WC getrennt mit Fußbodenheizung

Das Doppelbett ist komfortabel und in die Schrankwand integriert (einfach heraus- und, falls es schnell aufgeräumt sein soll, wieder hochklappbar)

Garderobenraum

Viel Stauraum, Schränke und Bücherregale

Ausstattung & Merkmale



Grundausstattung

- Balkon
- Gartenmitbenutzung
- TV
- Gemeinschaftstrockner
- Handtücher
- Privater Parkplatz
- Staubsauger
- Haartrockner
- Loggia
- Internet/Wlan
- Gemeinschaftswaschmaschine
- Bettwäsche
- private Toilette
- Klimaanlage
- Reinigungsutensilien



Erstversorgung

- Toilettenpapier
- Seife
- auf Anfrage Kühlschrankfüllung
- Shampoo
- Nespressokapseln



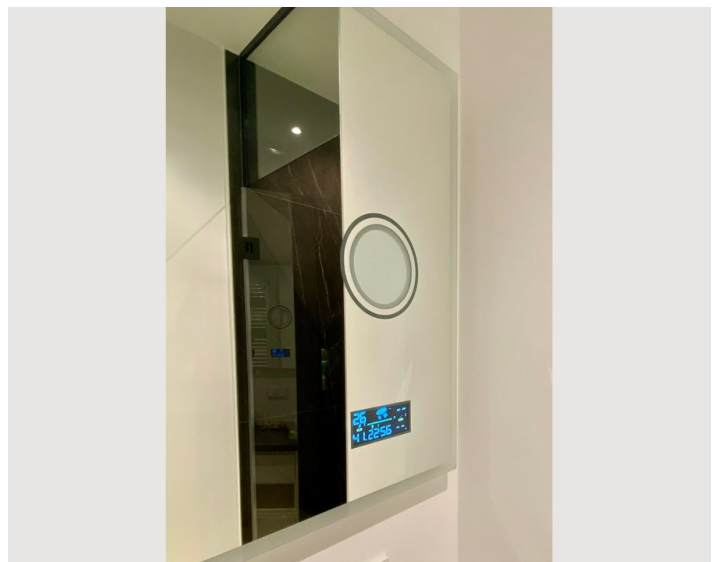
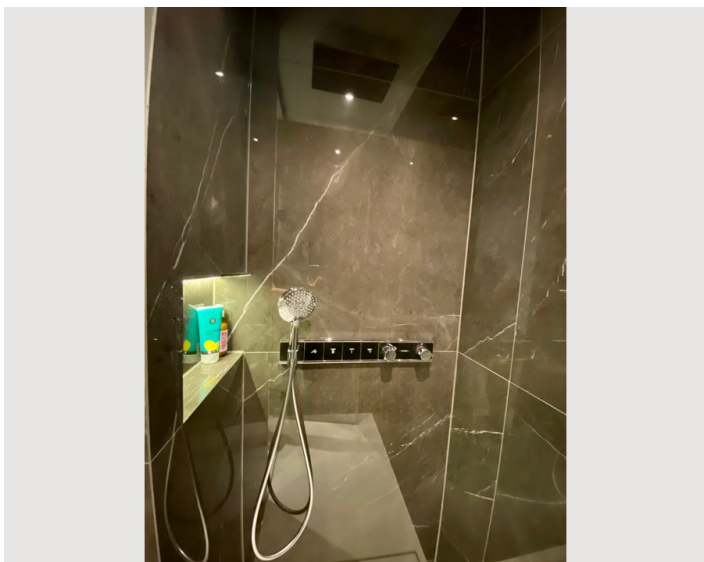
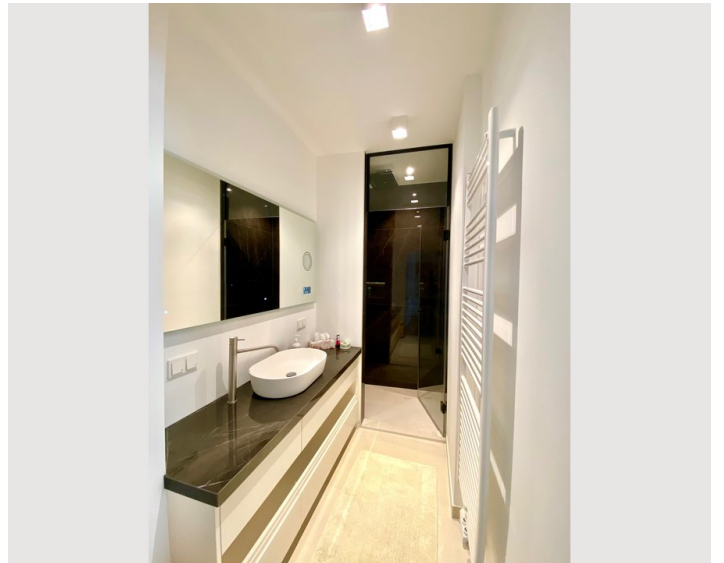
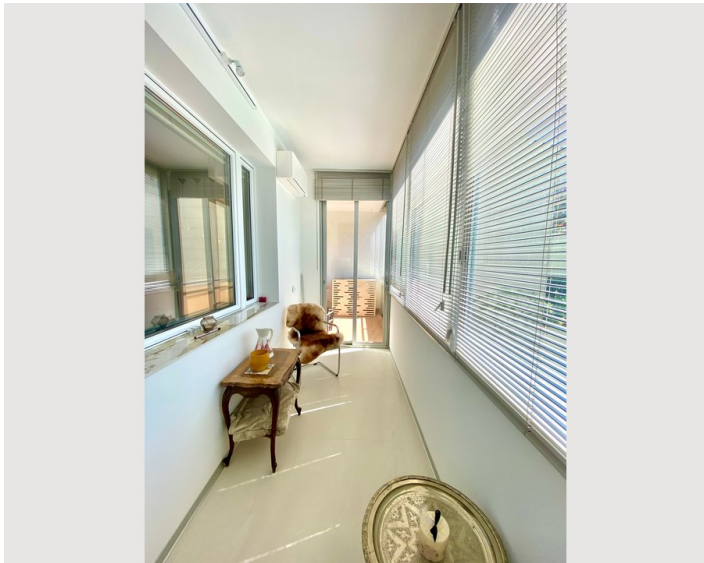
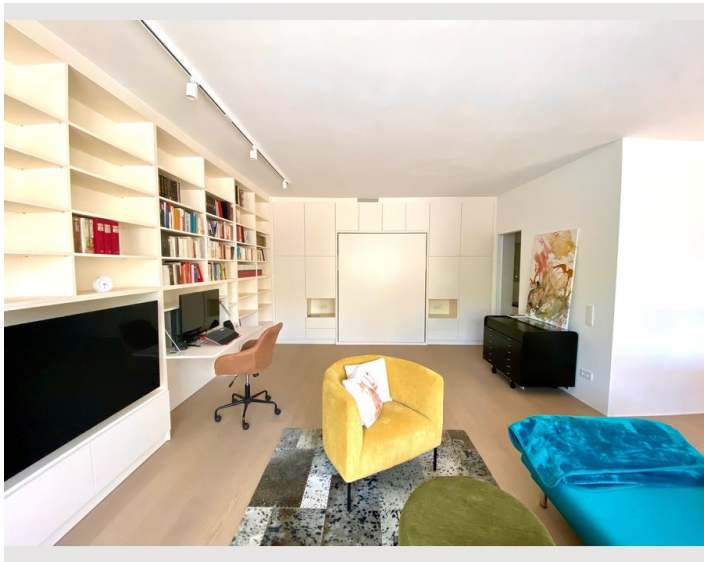
Küche

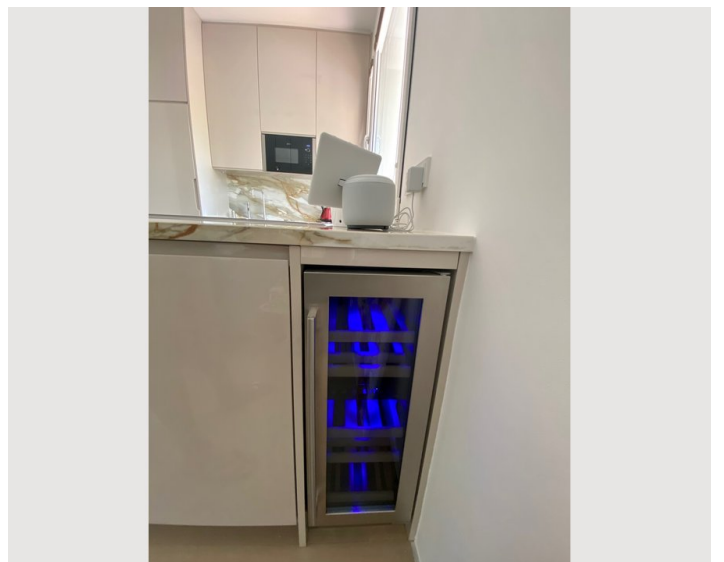
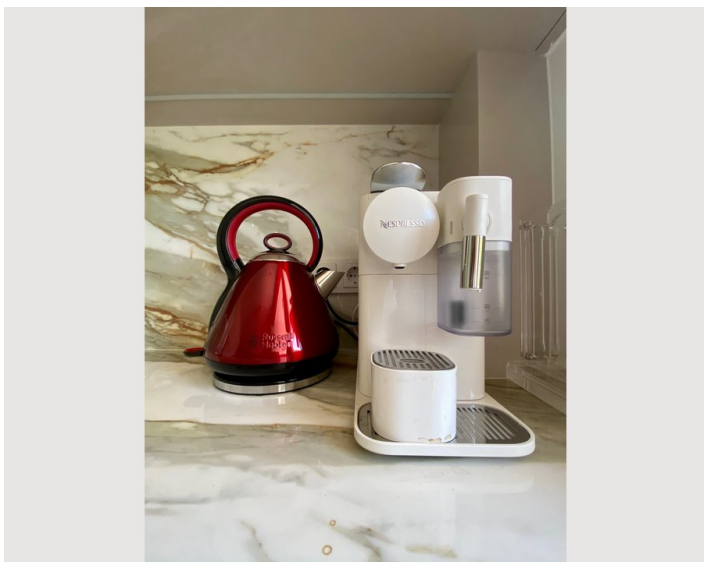
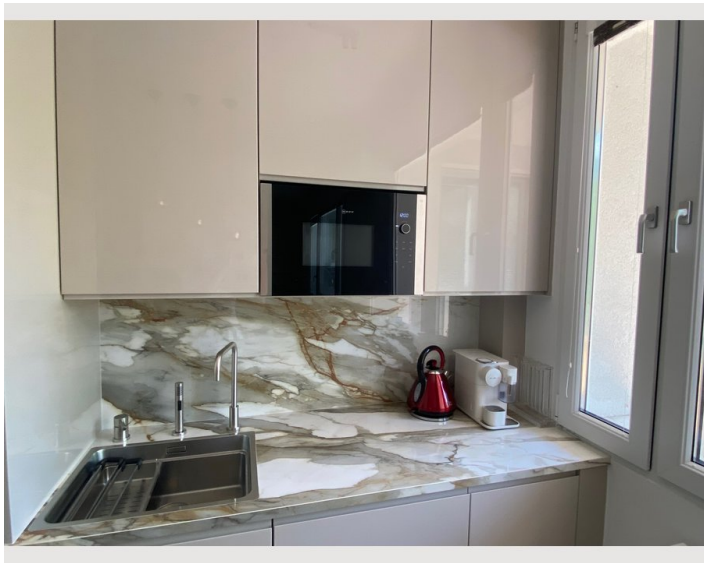
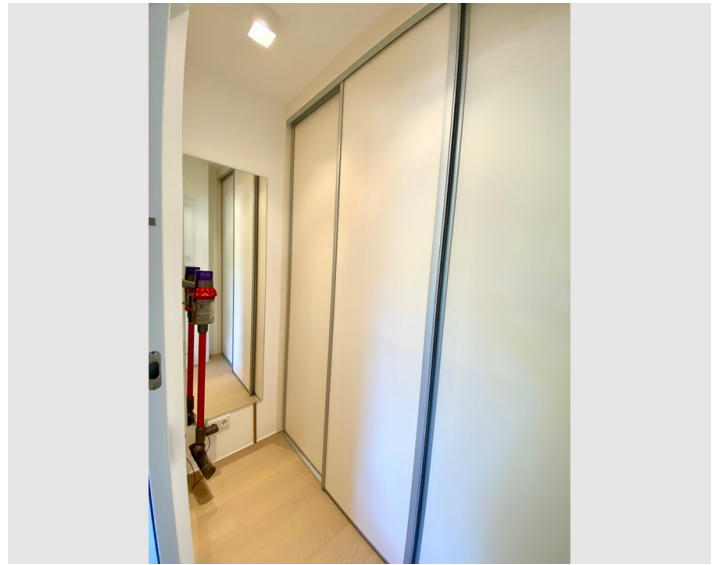
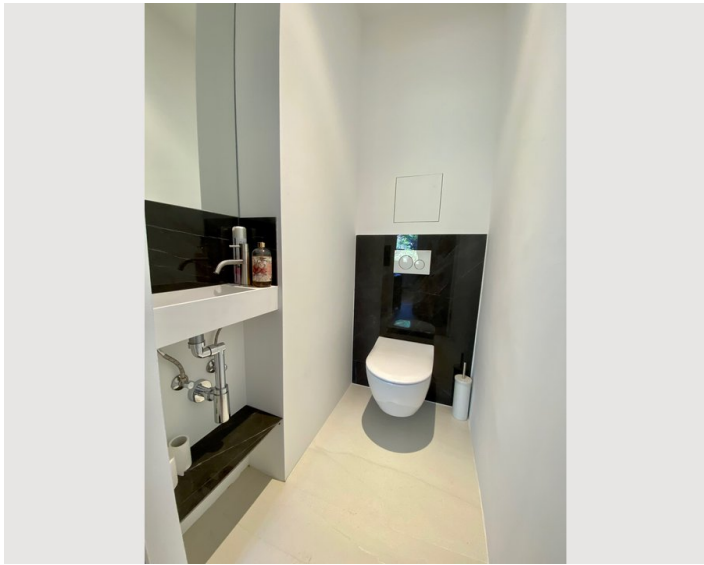
- Eigene Küche
- Gläser/Geschirr
- Geschirrspüler
- Dampfgarer
- Kochutensilien
- Espressomaschine
- Mikrowelle

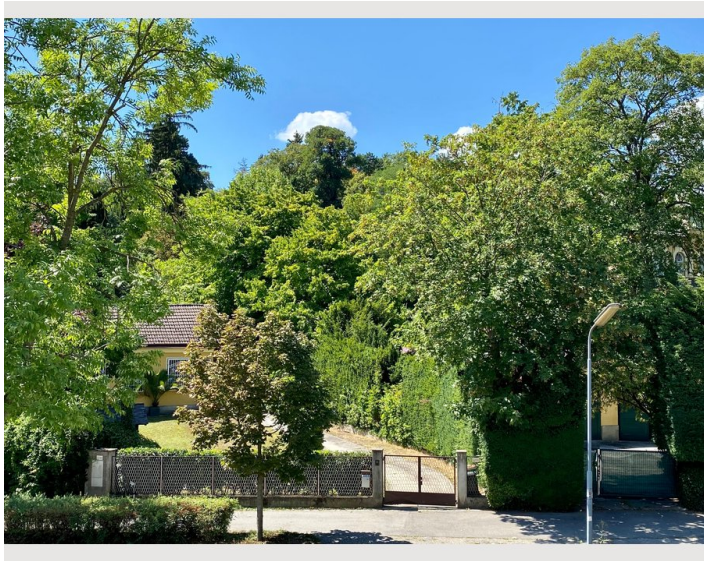
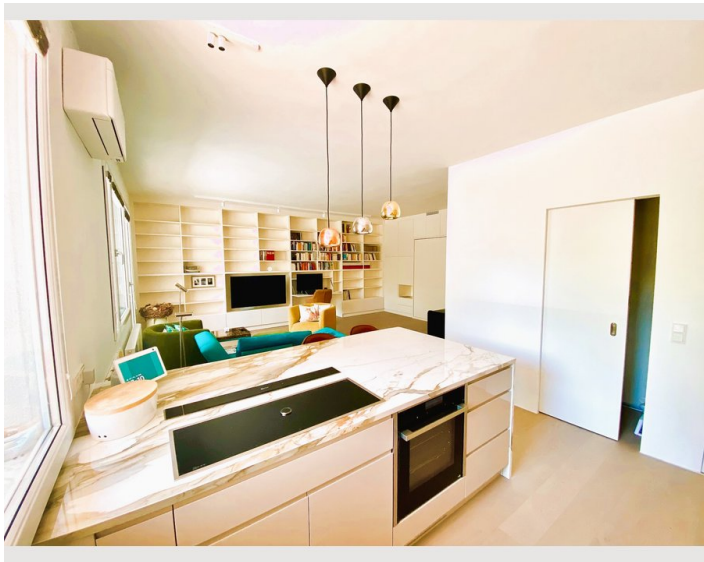
Informationen

- Rauchen verboten
- Privater Eingang
- Regelmäßige Reinigung kostenpflichtig
- Schreibtisch/Arbeitsplatz
- Haustiere auf Anfrage


Bildergalerie







Infrastruktur

 Linie 39 A - 2 Minuten zu Fuß

 30 Minuten



Die Buslinie 39 A ist zwei Gehminuten entfernt. Anschluss U4 Heiligenstadt. In 20 Minuten ist man mit Bus / U-Bahn oder mit dem Auto in der Innenstadt.

Und in wenigen Minuten zu Fuß im Wienerwald.

Mehrere ausgezeichnete Restaurants, eine Pizzeria und eine Bäckerei sind innerhalb von fünf bis 10 Minuten zu Fuß erreichbar.

Der nahe Sonnberg Markt bietet frisches Obst & Gemüse, Fleisch, eine Fischgeschäft und Delikatessenläden.

Supermärkte sind mit dem Auto in drei bis fünf Minuten zu erreichen bzw. mit dem Bus (5 Stationen).

Die Heurigenlokale von Sievering, Grinzing und Neustift liegen gleich um die Ecke.

Lage

