



2 ZIMMER WOHNUNG, 1030 WIEN

Sverige

Objektnummer: STYH40

[Online ansehen und mieten](#)

Zeitraum	09.12.2025 - 09.01.2026
Personenanzahl	2
Gesamtbetrag inkl. Ust.	€ 3.520,30
Kaution	€ 2.600,00

In der Nähe befindet sich Wien Mitte, the Mall, von wo aus auch der CAT Train zum Flughafen startet. Schwedenplatz mit Bermudadreieck, Prater und Urania mit Kino und Sternwarte sowie Supermärkte, Restaurants und Apotheken sind zu Fuß erreichbar.



Wohnfläche

66m²



Maximalbelegung

3 Personen



Gesamte Unterkunft [?]

1 Privates Badezimmer 1 getrenntes Schlafzimmer 1 Wohn-Schlafzimmer



1. Stockwerk



Check-in

08:00 - 22:00 Uhr



Check-out

08:00 - 22:00 Uhr

Schlafmöglichkeiten

Schlafzimmer



1x Doppelbett (1,80 m x 2 m)

Wohnen und Schlafen



1x Sofabett (1 Person)

Beschreibung zur Unterkunft

Das Apartment Sverige befindet sich in Wien 3., Pfefferhofg. (1. Stock ohne Lift) und ist mit öffentlichen Verkehrsmitteln sehr gut erreichbar, Straßenbahn 0

Das vollmöblierte Apartment mit einer Größe von 66m², verfügt über ein geräumiges Wohnzimmer, ein großes Schlafzimmer, eine voll ausgestattete Küche, einen Vorraum, ein Bad (Badewanne und Waschmaschine) und 2 WCs. Durch die im Apartment befindliche Sauna werden besondere Wohnwünsche erfüllt.

Das Apartment wurde mit Kunstwerken von schwedischen Künstlern gestaltet.

Die Preise gelten bei Belegung bis zu 2 Personen, der Mindestaufenthalt ist 1 Monat.

Ausstattung & Merkmale



Grundausstattung

- Internet/Wlan
- Bettwäsche
- private Toilette
- Bügeleisen & Bügelbrett
- Waschmaschine
- Handtücher
- Staubsauger
- Haartrockner



Wellness

- Sauna



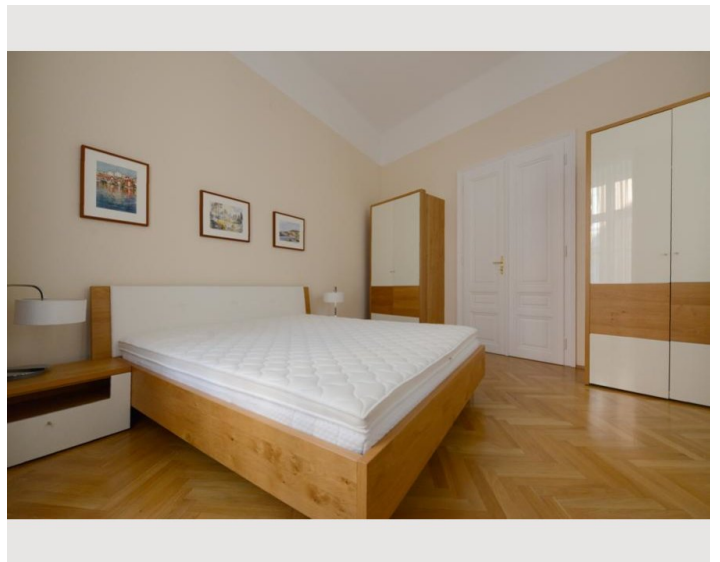
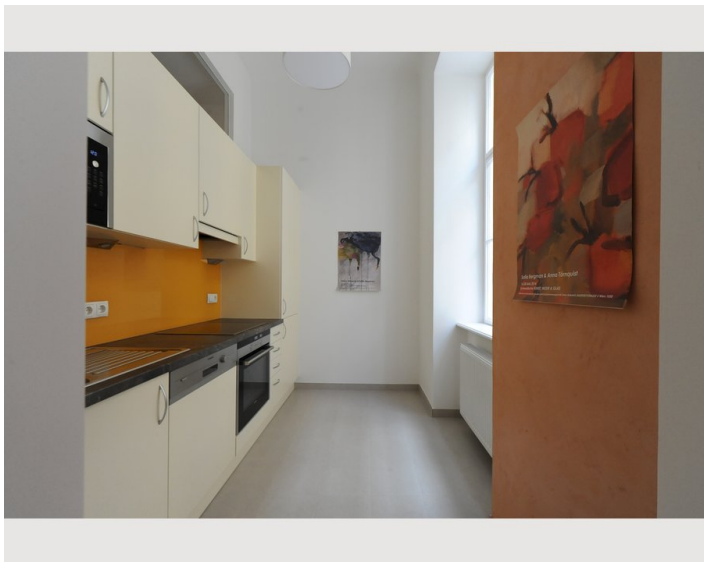
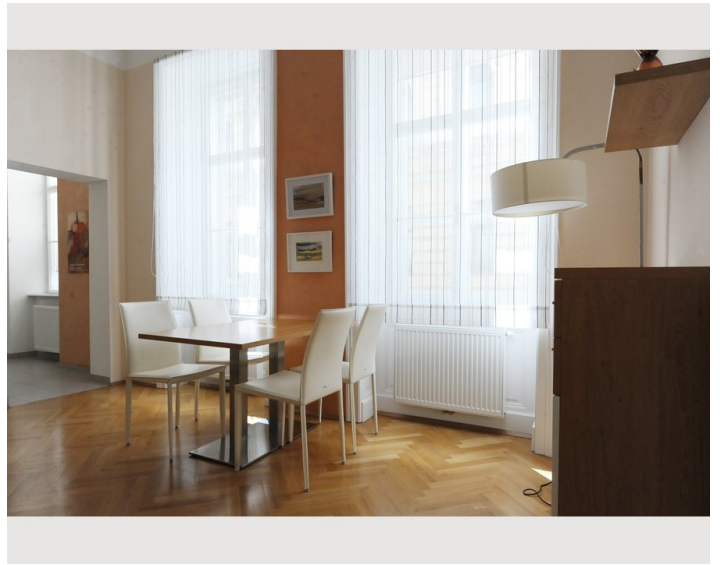
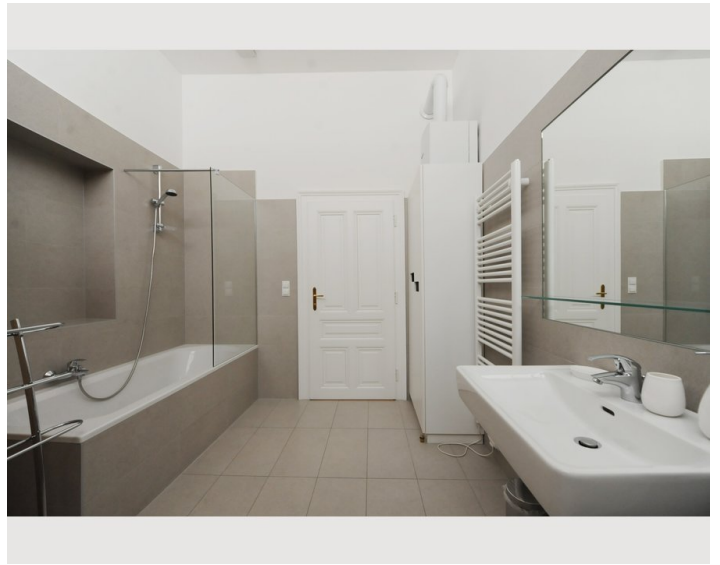
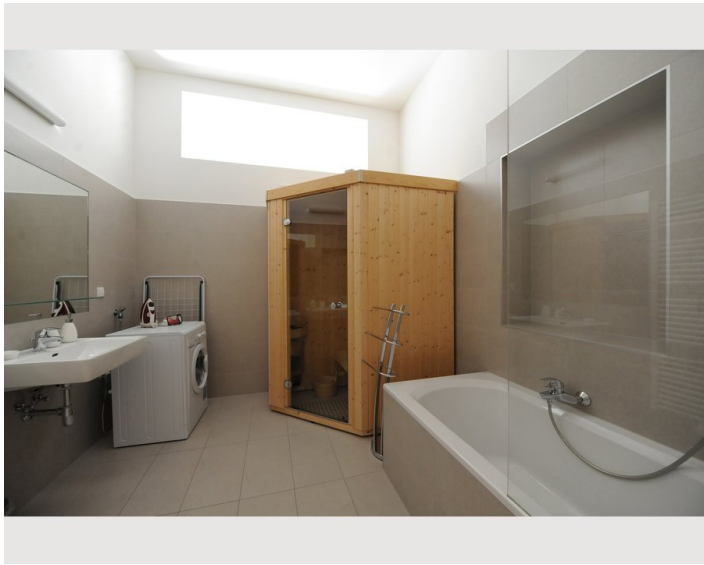
Küche

- Eigene Küche
- Kaffeemaschine
- Mikrowelle
- Gläser/Geschirr
- Geschirrspüler

Informationen

- Rauchen verboten
- Haustiere verboten
- Fahrradraum kostenlos
- Kurzparkzone kostenpflichtig
- Regelmäßige Reinigung kostenpflichtig

Bildergalerie



Infrastruktur

Wien Mitte CAT Train Flughafen, U3,U4, S-Bahn
(Meidling- Floridsdorf)

Fußweg und Radweg entlang des Donaukanals bis zum Zentrum.
Strandbar Hermann mit feinstem Sandstrand und das Badeschiff am Donaukanal sind zu Fuß erreichbar.
Am Schwedenplatz starten Sie mit dem Twin City Liner nach Bratislava.
Auto Garage (Reumannplatz Garage) Rotenhofgasse 2a

Lage

