



2 ZIMMER WOHNUNG, 5020 SALZBURG

## Loft Apartment mit privatem Balkon in Bestlage

Objektnummer: BSTC1

[Online ansehen und mieten](#)

Stylische 2-Zimmerwohnung vor den Toren der Salzburger Altstadt - Riedenburg

|                                |                            |
|--------------------------------|----------------------------|
| <b>Zeitraum</b>                | 09.12.2025 -<br>09.01.2026 |
| <b>Personenanzahl</b>          | 2                          |
| <b>Gesamtbetrag</b> inkl. Ust. | € 1.708,06                 |
| Kaution                        | € 1.100,00                 |



### Wohnfläche

59m<sup>2</sup>



### Maximalbelegung

2 Personen



### Gesamte Unterkunft <sup>?</sup>

1 Privates Badezimmer 1 Wohn-Schlafzimmer



### 1. Stockwerk



### Check-in

09:00 - 18:00 Uhr



### Check-out

09:00 - 18:00 Uhr

## Schlafmöglichkeiten

### Wohnen und Schlafen



1x Doppelbett (1,80 m x 2 m)

## Beschreibung zur Unterkunft

Die Unterkunft ist trotz der sehr zentralen Lage ruhig. Die Räumlichkeiten bestechen unter anderem durch die großen Fenster, welche ein angenehmes, helles Raumklima zur Folge haben.

Es handelt sich um einen Altbau, welcher in Kombination mit der Einrichtung ein eigenes Flair bietet.

Die Wohnung verfügt über ein Wohn-Schlafzimmer, einer Wohnküche inkl. großem Esstisch, Badezimmer mit Badewanne + Duschwand und als Highlight gibt es eine schmucke Terrasse, welche von der Küche aus begehbar ist. Diese führt in den Innenhof und ist somit für die Lage ein ruhiger Bereich um den Tag ausklingen zu lassen.

Der Wohn-Schlafbereich ist sehr großzügig gehalten und optisch durch einen Bogen etwas abgetrennt. Für ausreichend Stauraum sorgt der große begehbare Kleiderschrank, welcher auch ausreichend Platz für Staubsauger & Co beinhaltet.

Die private Waschmaschine befindet sich im Erdgeschoss und steht ausschließlich den Kurzzeitmietern dieser Wohnung zur Verfügung.

Im ganzen Haus gibt es lediglich eine weitere Partei.

Alles in allem Kurzzeitwohnen at it's best!

## Ausstattung & Merkmale



### Grundausstattung

- Dachterrasse
- TV
- Bettwäsche
- private Toilette
- Bügeleisen & Bügelbrett
- Haartrockner
- Internet/Wlan
- Private Waschmaschine
- Handtücher
- Staubsauger
- Reinigungsutensilien



### Erstversorgung

- Toilettenpapier
- Nespressokapseln
- Seife



### Küche

- Eigene Küche
- Gläser/Geschirr
- Mikrowelle
- Kochutensilien
- Espressomaschine

## Informationen

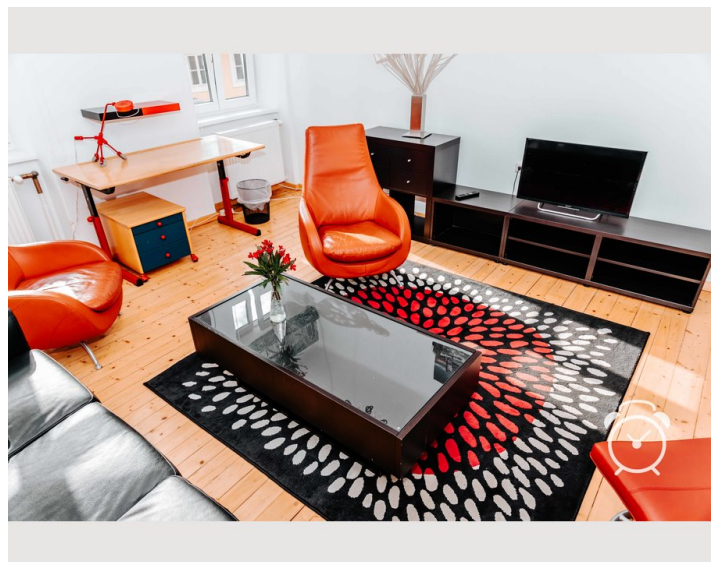
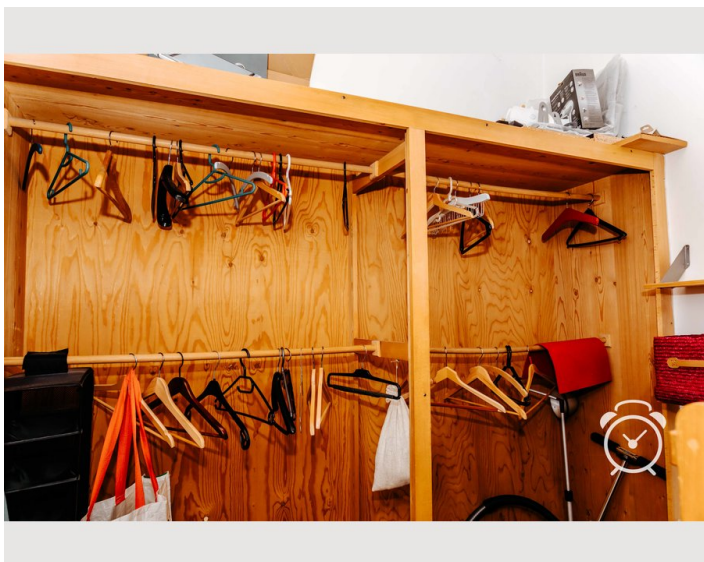
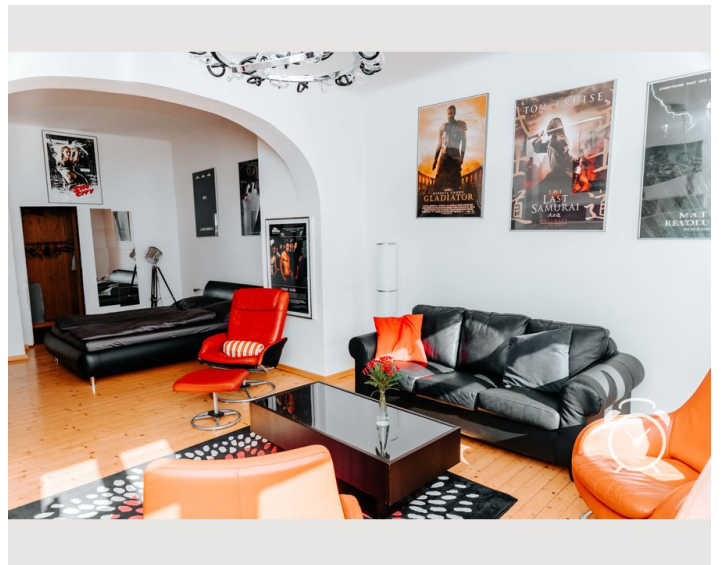
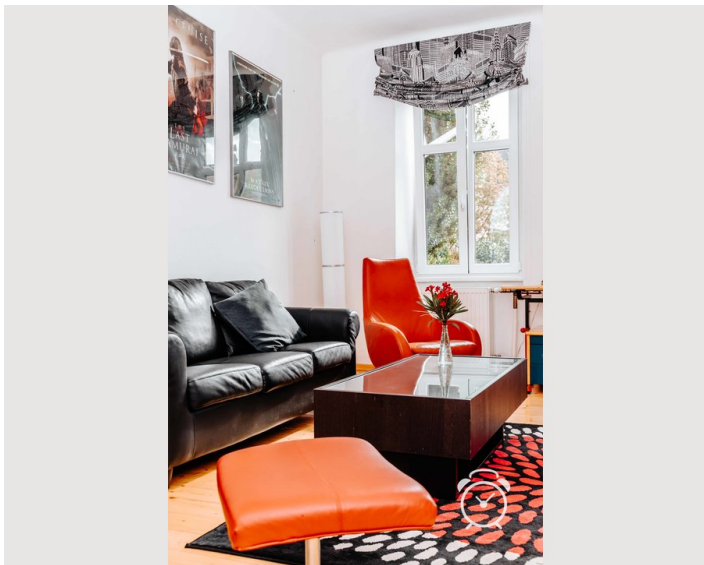
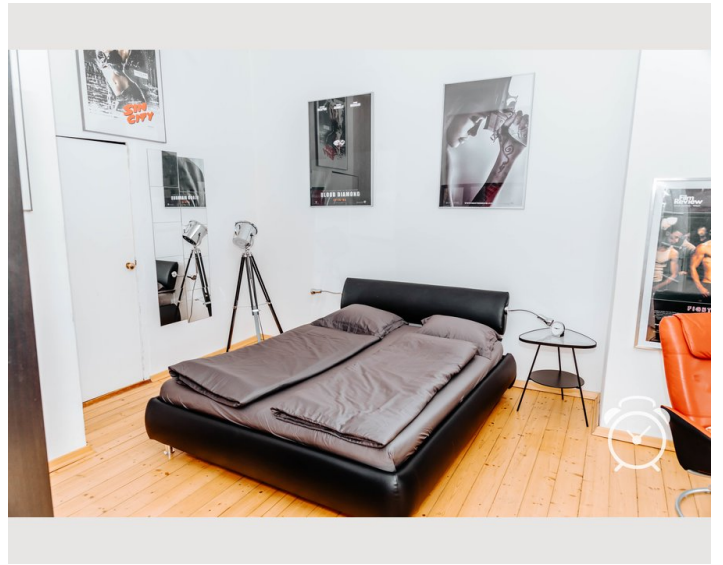
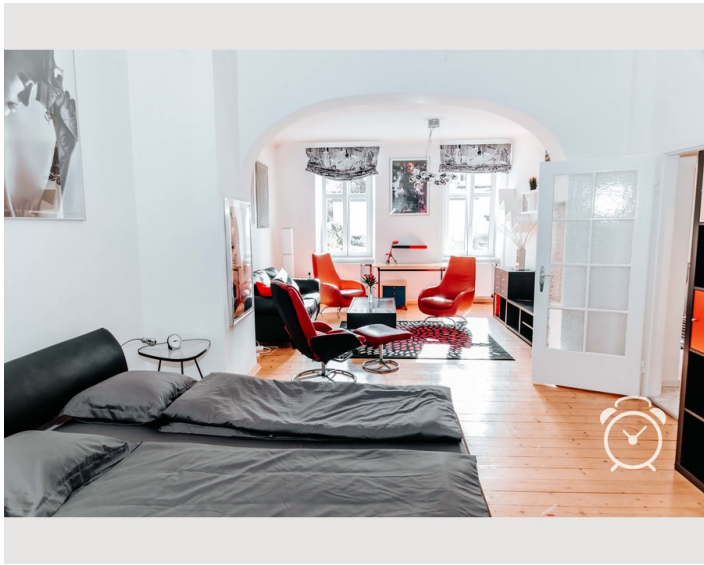
- Rauchen verboten
- Privater Eingang
- Regelmäßige Reinigung kostenpflichtig
- Kurzparkzone kostenpflichtig
- Haustiere auf Anfrage

## Zusatzleistungen

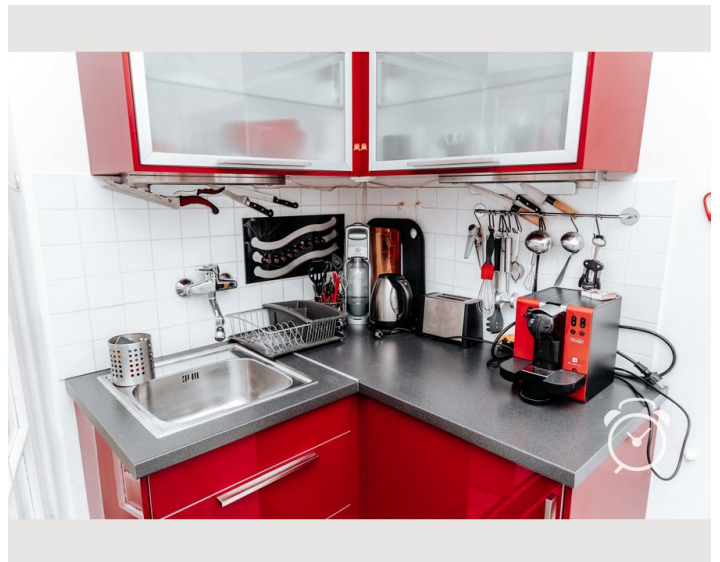
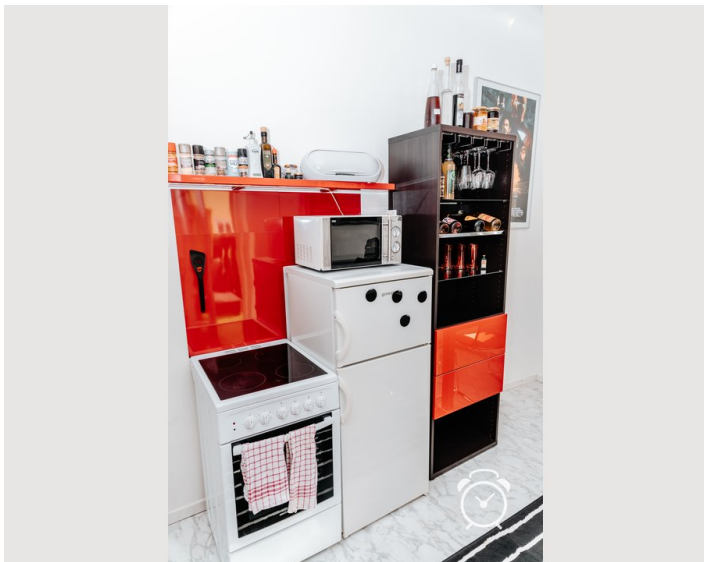
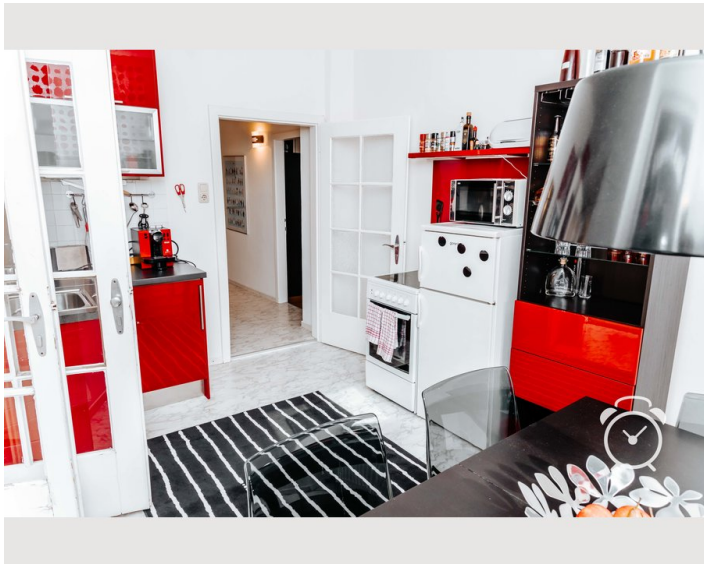
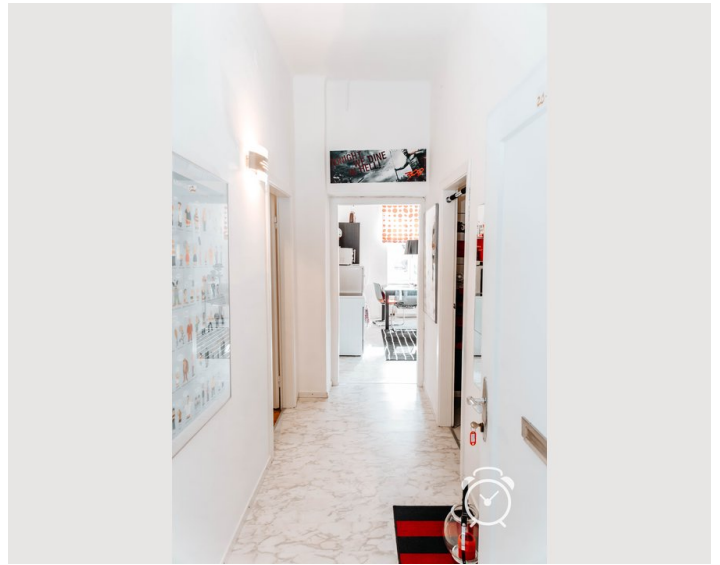
- wöchentliche Reinigung (€ 240,00)
- privater Autoabstellplatz (€ 100,00)

Alle Preisangaben Brutto pro Monat - Abrechnung erfolgt direkt mit dem Vermieter.

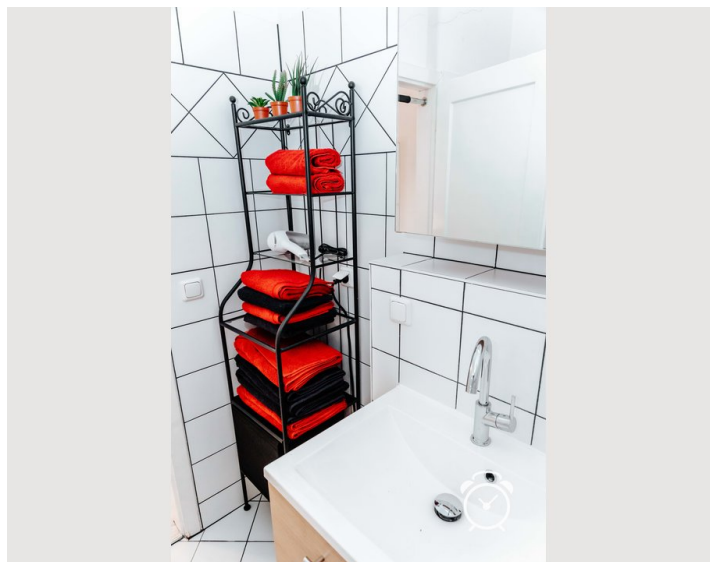
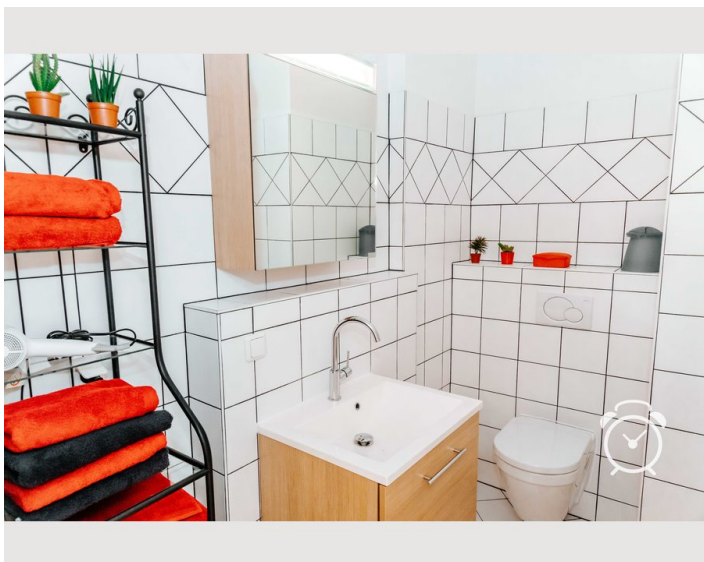
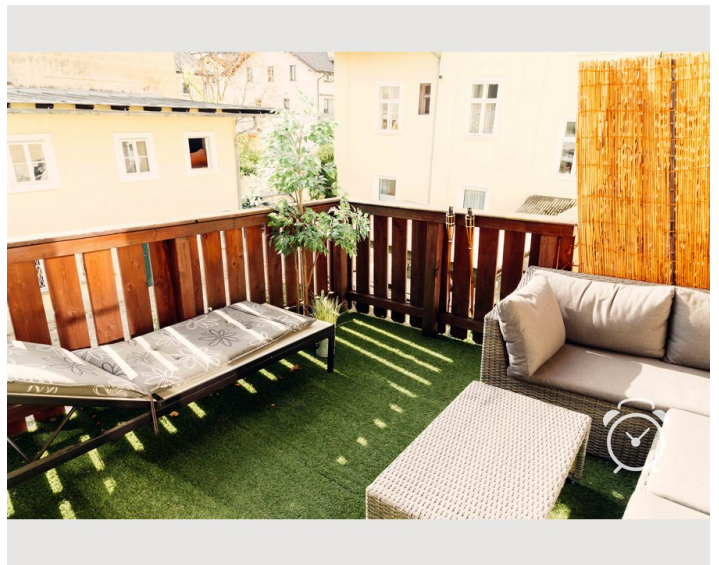
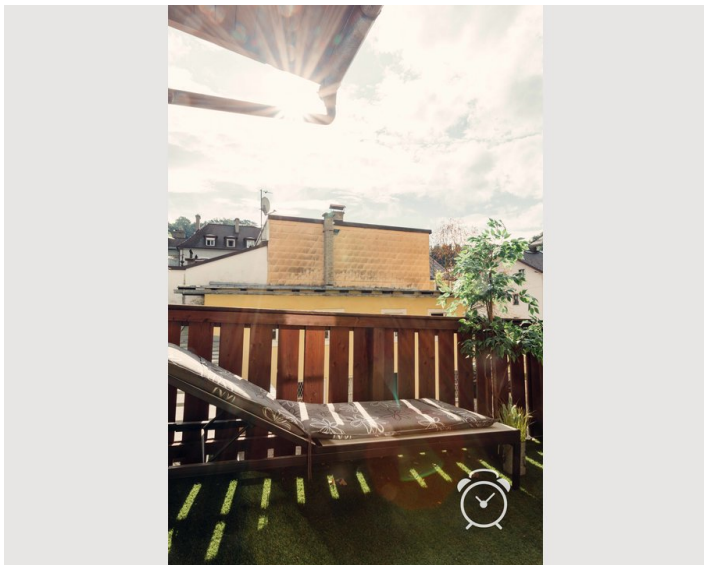
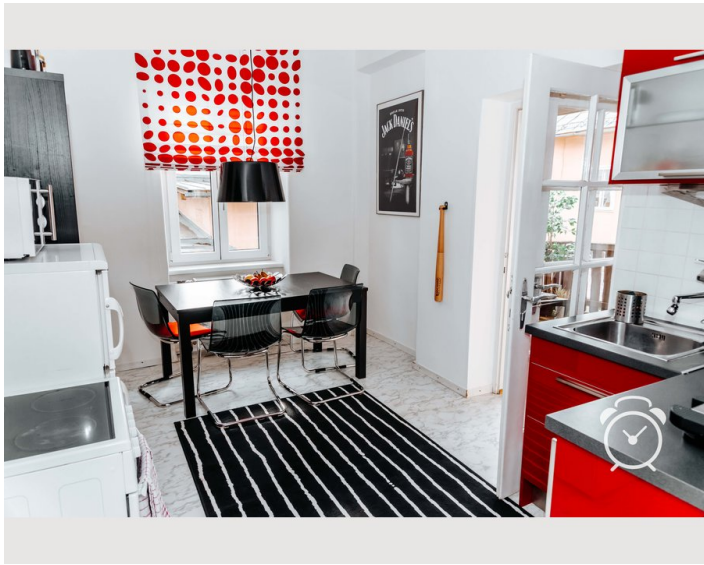
## Bildergalerie

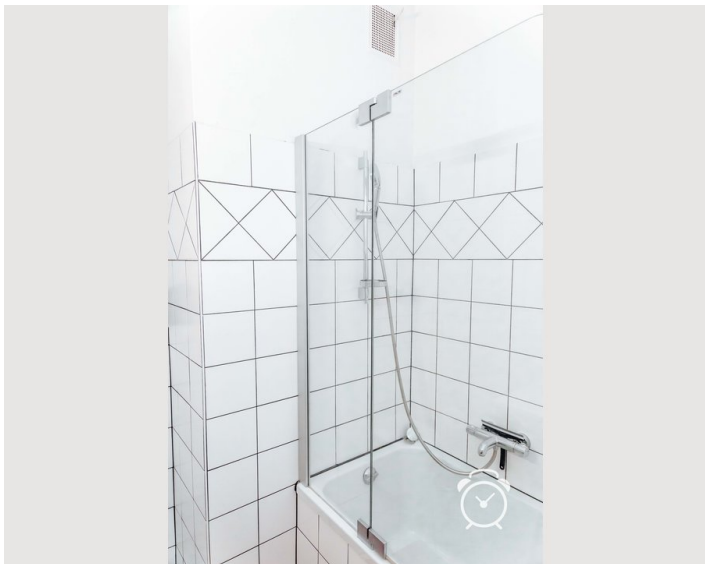


















Video

Zum Video





## Infrastruktur

-  10 Minuten mit dem Auto
-  inkl. Festspielhaus in max. 5 Minuten zu Fuß
-  nahezu alle Buslinien stehen vom Herbert-von-Karajan Platz - zur Verfügung
-  in wenigen Gehminuten zu Fuß erreichbar - Supermarkt
-  Die Greißlerin für Kaffee und Spezialitäten ums Eck
-  10-15 Minuten mit Auto oder öffentlichen Verkehrsmitteln

---

Sie befinden sich unmittelbar vor den Toren der Altstadt.

Der Stadtteil Riedenburg gilt wie die gesamte Stadt Salzburg als sehr sicher. Sie finden Buslinien direkt vor der Tür und beim sehr nahe gelegenen Herbert-von-Karajan Platz bzw. beim Ferdinand-Hanusch Platz finden Sie nahezu alle Buslinien, welche Salzburg zu bieten hat. Aufgrund der sehr zentralen Lage liegen Ihnen die Sehenswürdigkeiten, Top-Restaurants (Riedenburg, Osteria Cavalli, Blaue Gans,...) quasi vor den Füßen.

Auch das Salzburger Festspielhaus erreichen Sie in wenigen Gehminuten, somit ist diese Wohnung für Mitarbeiter und Künstler der Salzburger Festspiele bestens geeignet.

Bei dieser Lage ist ein Auto absolut nicht notwendig, sollten Sie dennoch mit diesem anreisen erreichen Sie die Autobahnauffahrten Mitte und Flughafen in ca. 10 Minuten.

Alles in allem bleiben betreffend Infrastruktur definitiv keine Wünsche offen!



## Lage

