



4 ZIMMER WOHNUNG UND MEHR, 1190 WIEN

Grinzing 120m² Maisonette

Objektnummer: SIGW1

[Online ansehen und mieten](#)

Geräumige Maisonette, entworfen von herausragenden Wiener Architekten der 1960er Jahre, in einer ruhigen und grünen Gegend gelegen - ein Juwel des Midcentury Designs

Zeitraum	09.12.2025 - 09.01.2026
Personenanzahl	2
Gesamtbetrag inkl. Ust.	€ 2.435,32
Kaution	€ 1.800,00



Wohnfläche

120m²



Maximalbelegung

3 Personen



Gesamte Unterkunft [?]

1 Privates Badezimmer 2 getrennte Schlafzimmer



3. Stockwerk



Check-in

15:00 - 22:00 Uhr



Check-out

15:00 - 22:00 Uhr

Schlafmöglichkeiten

Schlafzimmer 1



1x Doppelbett (1,60 m x 2 m)

Schlafzimmer 2



1x Einzelbett

Beschreibung zur Unterkunft

Mitten in Grinzing, einer der schönsten und prestigeträchtigsten Umgebungen Wiens, liegt diese einzigartig gestaltete zweigeschossige Wohnung in einem großen Park mit wunderbarem altem Baumbestand - einst der Park eines kleinen Jagdschlusses aus habsburgischem Besitz. Die gesamte Anlage wurde 2016 von Grund auf renoviert.

Der in den 1960er Jahren von den international renommierten Architekten Otto Niedermoser (Werkbund) und Carl Auböck geplante Innenraum wurde 2017 behutsam renoviert. Zusätzliche Möbel von Josef Hoffmann, Artemide, Thonet, Matteo Grassi und anderen.

Obwohl das Stadtzentrum nur eine kurze Straßenbahnfahrt entfernt ist (direkte Verbindung, kein Umsteigen), ist die Gegend grün und ruhig und bietet zahlreiche Aussichtspunkte und Gelegenheiten für schöne Spaziergänge. Die unmittelbare Nähe zum Wienerwald ermöglicht sogar ganztägige Ausflüge und Wanderungen in den Wald, die direkt von der Wohnung aus starten (wir geben Ihnen auf Wunsch gerne Empfehlungen). Vor dem Park-Eingang gibt es einen Supermarkt, die Straßenbahnstation, um ins Stadtzentrum zu gelangen, und ein nettes Café gleich daneben. Sie finden einen weiteren Supermarkt, mehrere weitere Cafés und natürlich den berühmten Wiener Heurigen gleich um die Ecke. Zwei Schlafzimmer und ein Gästebett in der Bibliothek bieten ungestörten Schlaf für bis zu 4 Personen. Mehrere schön gestaltete Sitzecken in der Bibliothek, im Esszimmer und auf dem Balkon laden zum Sitzen und Entspannen ein. Oder lassen Sie sich lieber am Schreibtisch von der Aussicht auf den Kahlenberg inspirieren?

Die Küche ist mit einem Glaskeramik-Kochherd, einem Mikrowellenherd, einem Wasserkocher, einer Nespresso-Kaffeemaschine, einem Toaster, einem geräumigen Kühlschrank und einer neuen Tiefkühltruhe ausgestattet.

Das Badezimmer wurde 2017 neu gebaut und wurde so gestaltet, dass es sich in den ursprünglichen Stil der Inneneinrichtung der Wohnung einfügt. Es ist mit einer extra großen Duschkabine, einem Haartrockner und einer modernen Toplader-Waschmaschine ausgestattet.

Schnelles Wi-Fi und ein 43" 4k Smart TV sorgen dafür, dass Sie in Verbindung bleiben.

Ausstattung & Merkmale



Grundausstattung

- Balkon
- TV
- Bettwäsche
- private Toilette
- Bügeleisen & Bügelbrett
- Internet/Wlan
- Private Waschmaschine
- Handtücher
- Staubsauger
- Haartrockner



Erstversorgung

- Toilettenpapier
- Nespressokapseln
- Seife



Küche

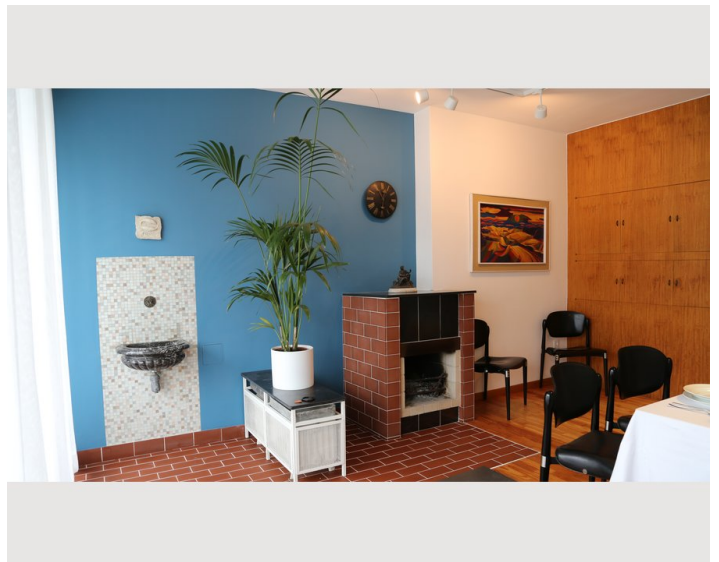
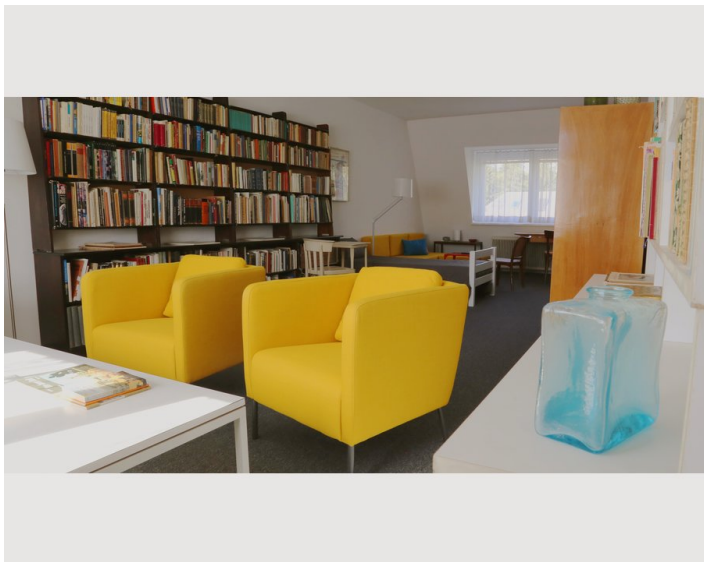
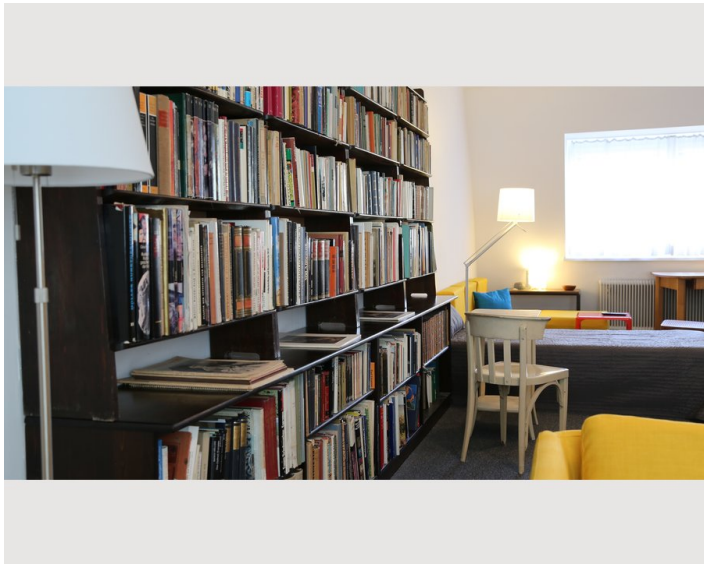
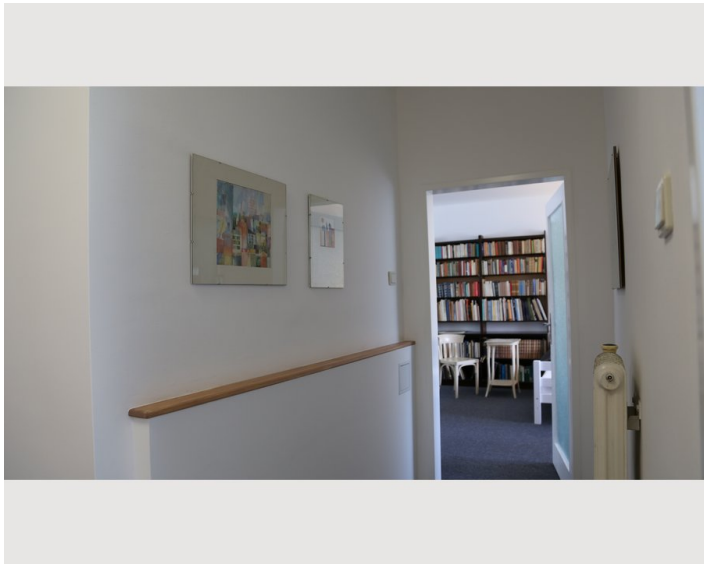
- Eigene Küche
- Gläser/Geschirr
- Mikrowelle
- Kochutensilien
- Espressomaschine

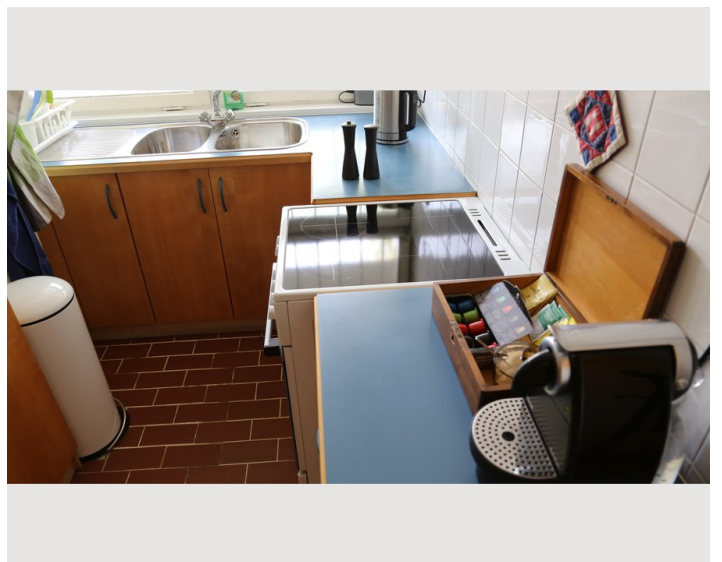
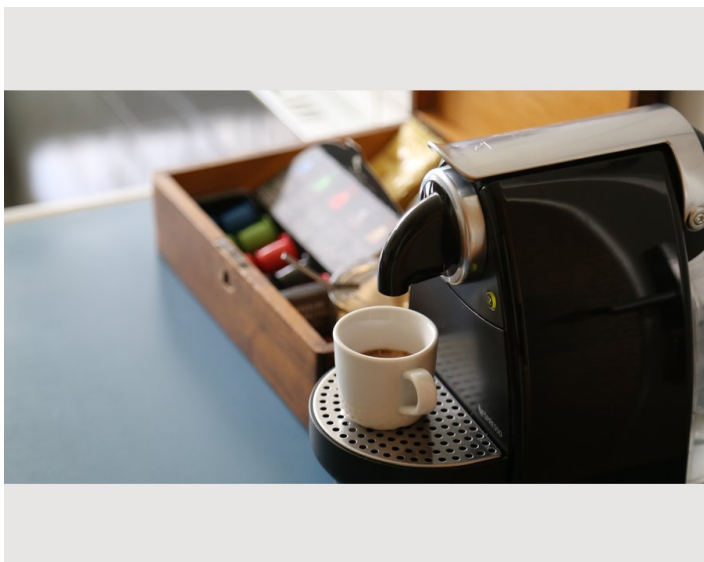
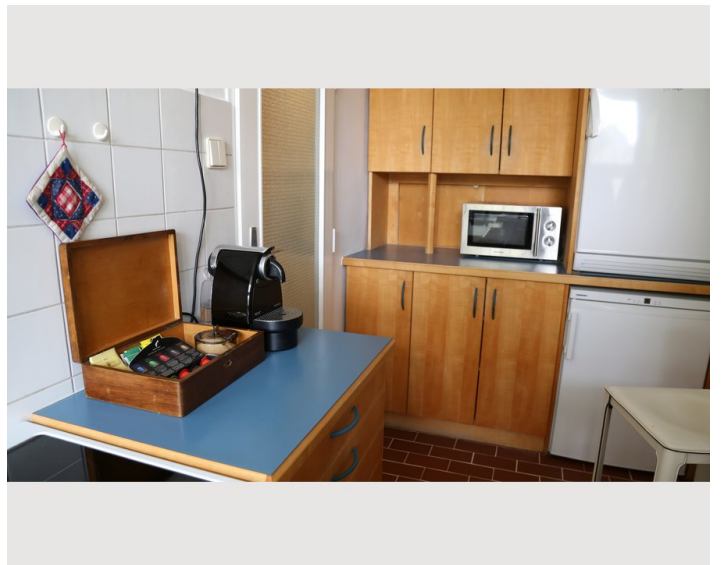
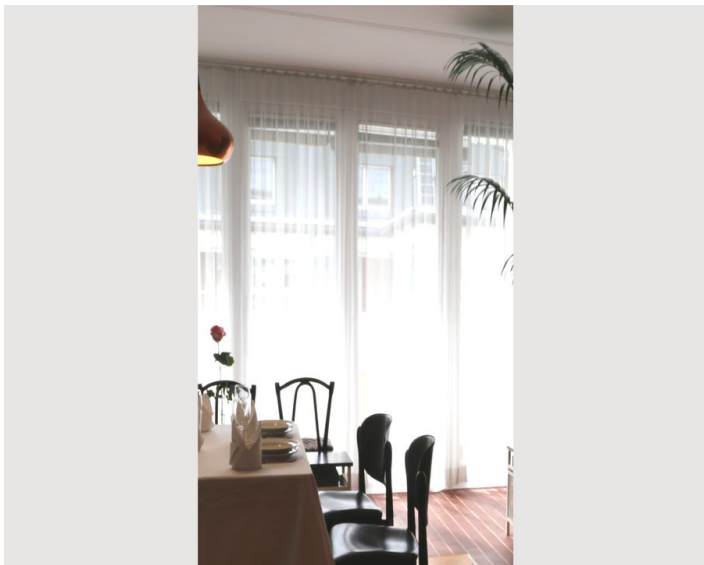
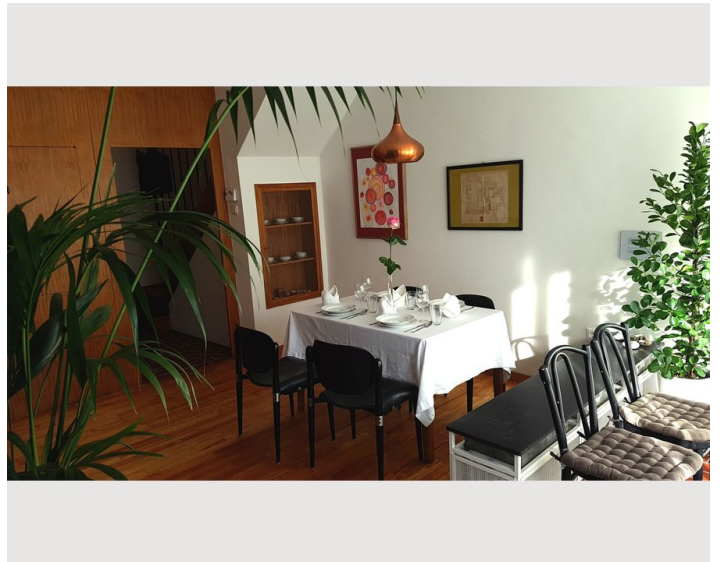
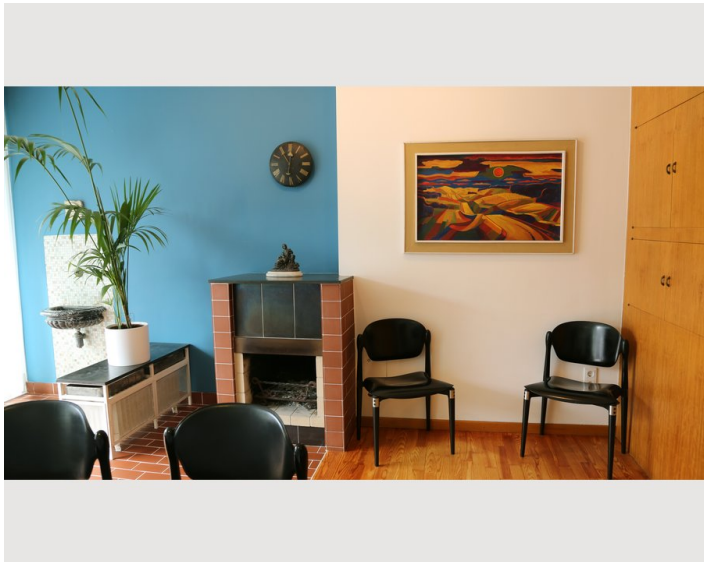
Informationen

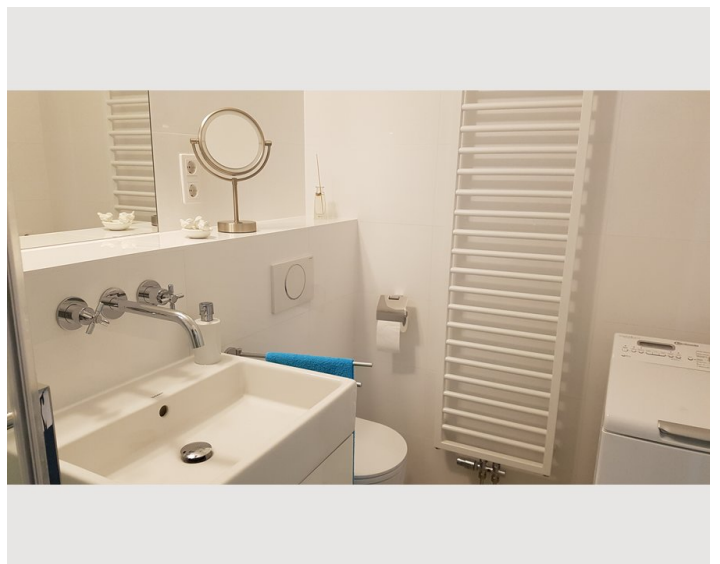
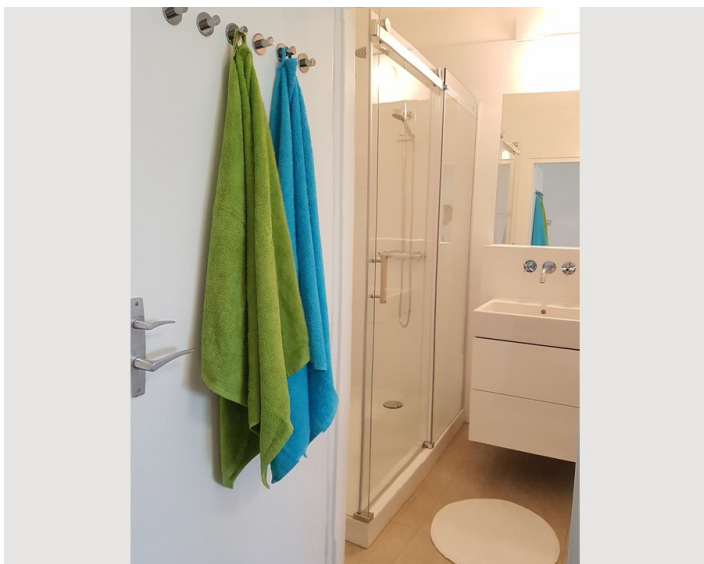
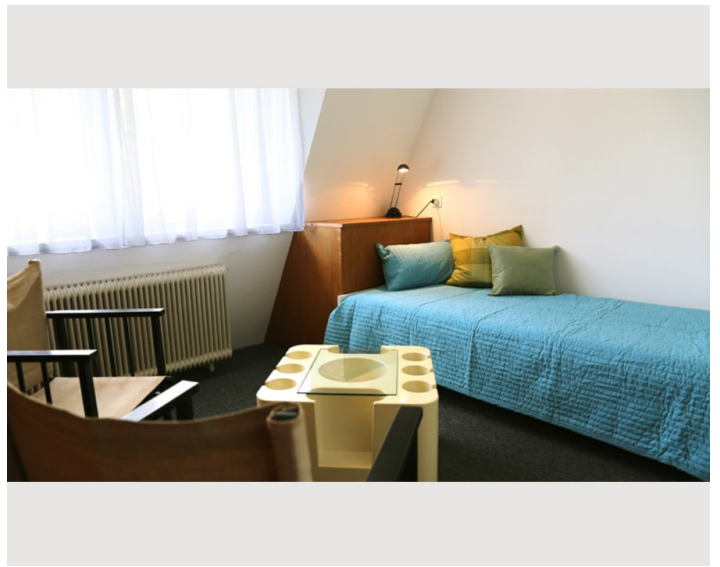
- Rauchen verboten
- Privater Eingang
- Regelmäßige Reinigung kostenpflichtig
- Schreibtisch/Arbeitsplatz
- Haustiere auf Anfrage
- Fahrradraum kostenlos

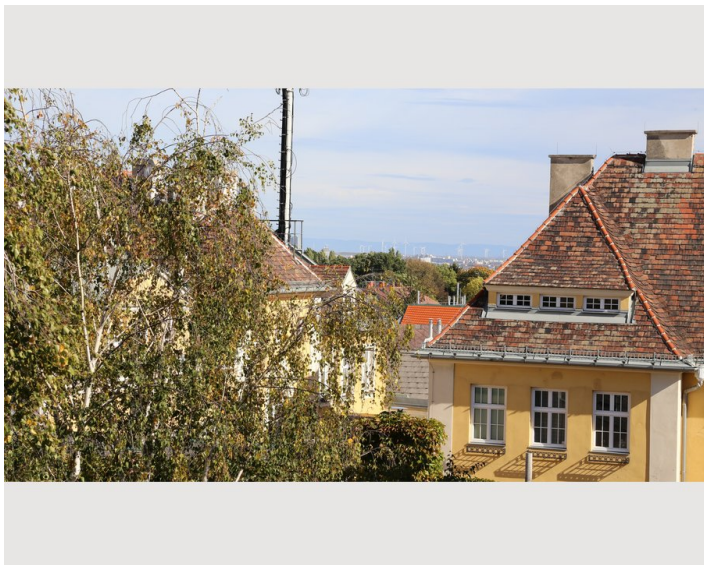
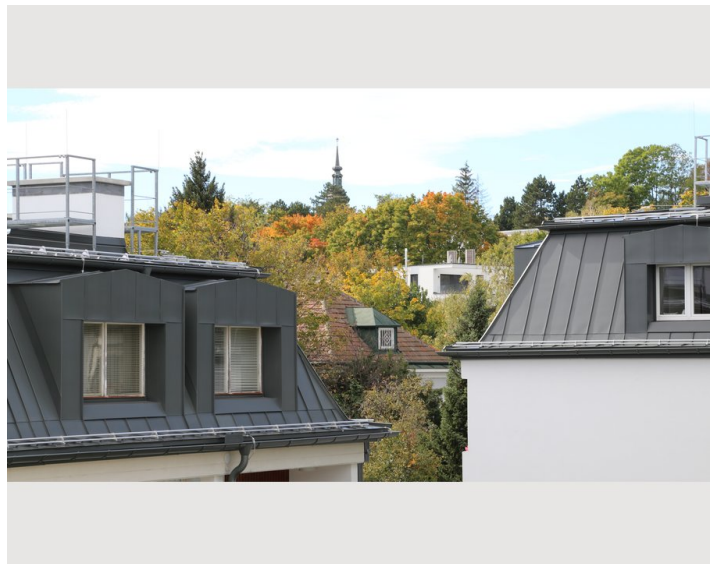
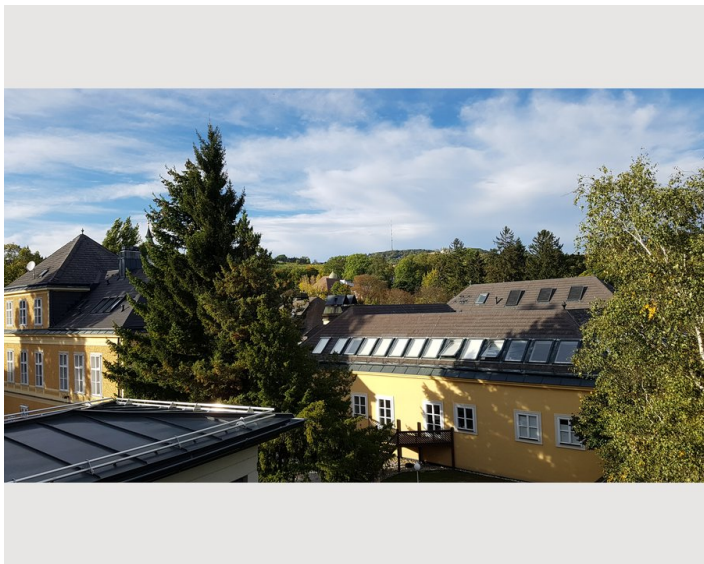
Bildergalerie











Infrastruktur



direkt vor dem Eingang zur Anlage



20 Min per Straßenbahn (direkt ohne Umsteigen)



Straßenbahn vor dem Eingang, Bus um die Ecke
(2 Min)

Direkt beim Tor des Anwesens finden Sie einen Supermarkt, die Straßenbahnstation und ein Café (mit täglichem Frühstücksbuffet).

Im Zentrum von Grinzing (2 Minuten Fußweg) gibt es einen weiteren (größeren) Supermarkt, 2 Bäckereien, weitere Cafés und Restaurants und natürlich den berühmten Wiener Heurigen.

Ebenfalls direkt am Eingang befindet sich eine Garage, wo Sie monatlich oder tageweise einen Platz reservieren können.

Zwei außergewöhnlich schöne öffentliche Schwimmbäder sind in 10 min Entfernung (Bus), beide mit einer großartigen Aussicht, eines davon mit Hallenbad.

Lage

