



2 ZIMMER WOHNUNG, 5020 SALZBURG

## Sehr zentrale und gemütliche 2-Zimmer-Wohnung

Objektnummer: FELC2

[Online ansehen und mieten](#)

Ankommen und wohlfühlen in unserem familiären Gründerzeithaus in perfekter Zentrumsnähe.

<b>Zeitraum</b>	09.12.2025 - 09.01.2026
<b>Personenanzahl</b>	2
<b>Gesamtbetrag</b> inkl. Ust.	€ 1.856,78
Kaution	€ 1.300,00



### Wohnfläche

40m<sup>2</sup>



### Maximalbelegung

3 Personen



### Gesamte Unterkunft <sup>?</sup>

1 Privates Badezimmer 2 gemeinsame Schlafzimmer



### 2. Stockwerk

Lift vorhanden



### Check-in

12:00 - 23:59 Uhr



### Check-out

05:00 - 10:00 Uhr

## Schlafmöglichkeiten

### Wohnen und Schlafen 1



1x Doppelbett (1,40 m x 2 m)



1x Einzelbett

### Wohnen und Schlafen 2

## Beschreibung zur Unterkunft

Das ruhige 40 m<sup>2</sup> Apartment in unserem Privathaus befindet sich im 2. Stock, Aufzug ist vorhanden. Es verfügt über ein geräumiges Schlafzimmer, ein Badezimmer mit WC und Dusche, einen Vorraum, eine gut ausgestattete Wohnküche mit Esstisch und Kabel TV. Gemeinschaftswaschmaschine und Trockner sind jederzeit und kostenfrei im Keller benutzbar.

## Ausstattung & Merkmale



### Grundausstattung

- Internet/Wlan
- Gemeinschaftswaschmaschine
- Bettwäsche
- private Toilette
- Staubsauger
- Reinigungsutensilien
- TV
- Gemeinschaftstrockner
- Handtücher
- Privater Parkplatz
- Bügeleisen & Bügelbrett
- Haartrockner



### Erstversorgung

- Toilettenpapier
- auf Anfrage Kühlschrankfüllung
- Seife



### Küche

- Eigene Küche
- Gläser/Geschirr
- Geschirrspüler
- Kochutensilien
- Espressomaschine

## Informationen

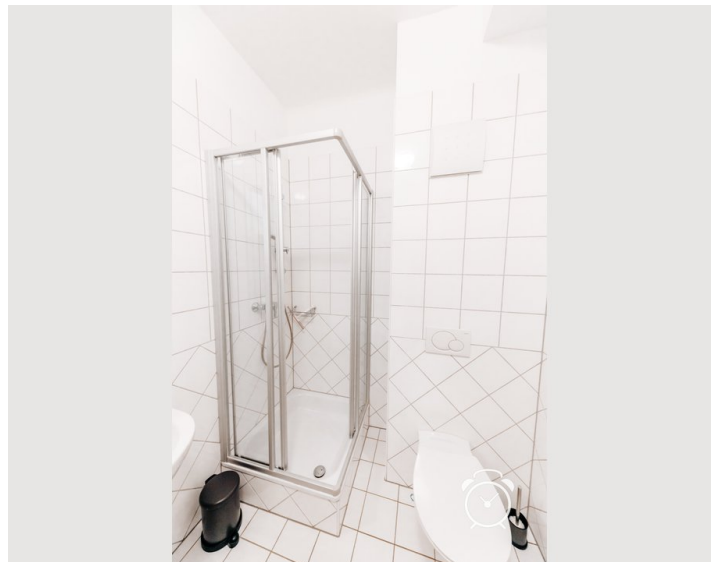
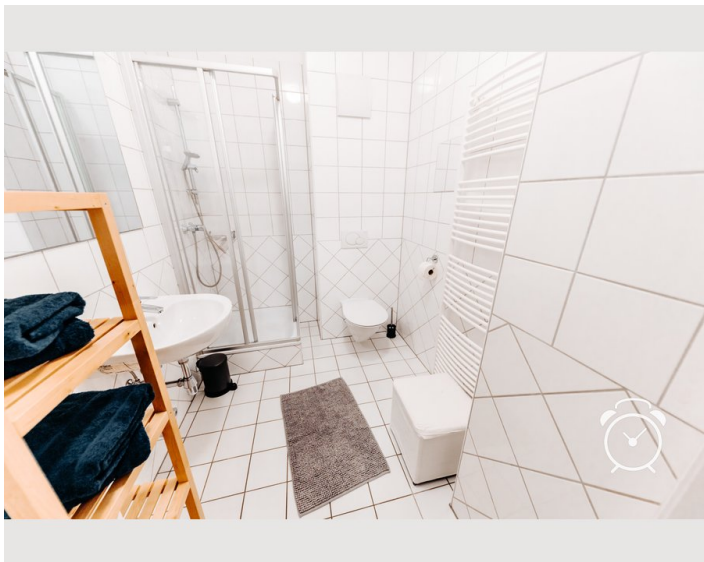
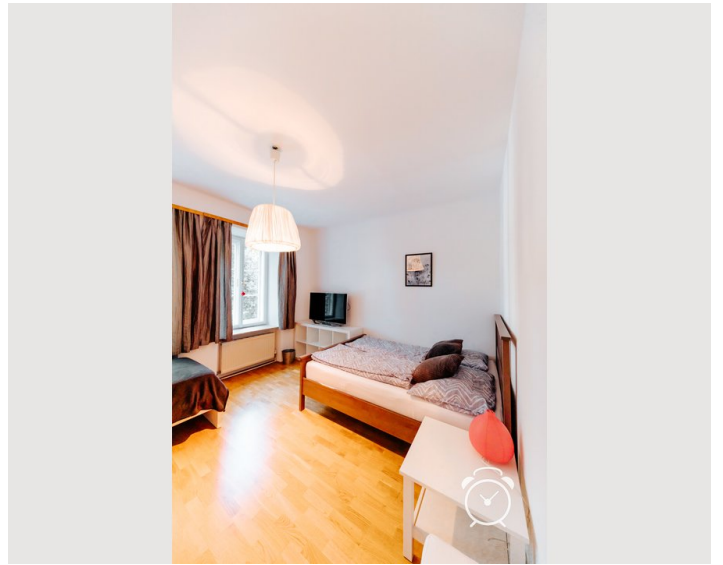
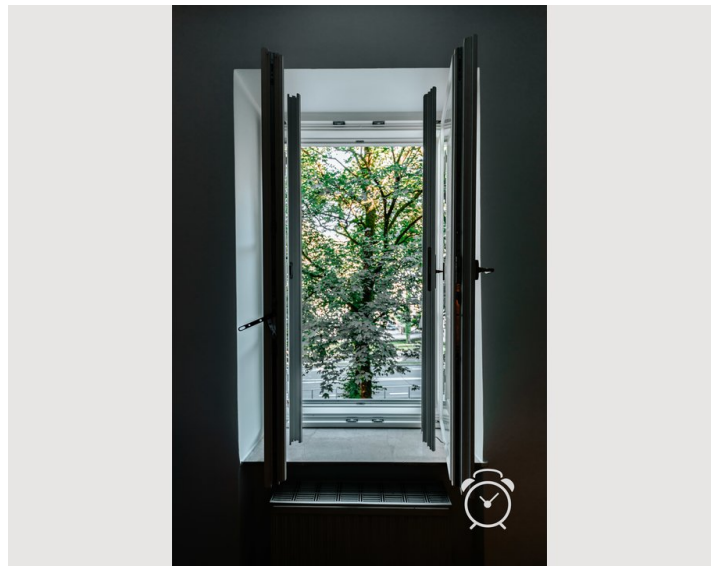
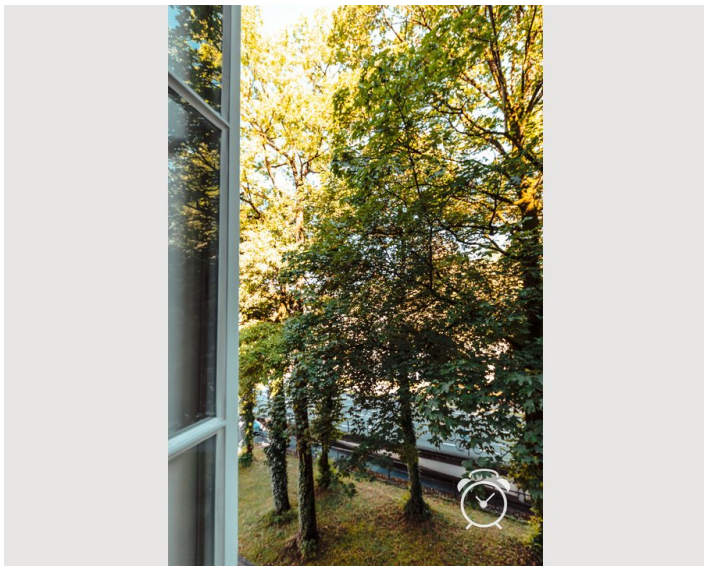
- Für Bauarbeiter geeignet
- Rauchen verboten
- Privater Eingang
- Regelmäßige Reinigung kostenpflichtig
- Für Kinder geeignet
- Schreibtisch/Arbeitsplatz
- Haustiere verboten
- Fahrradraum kostenlos

## Zusatzleistungen

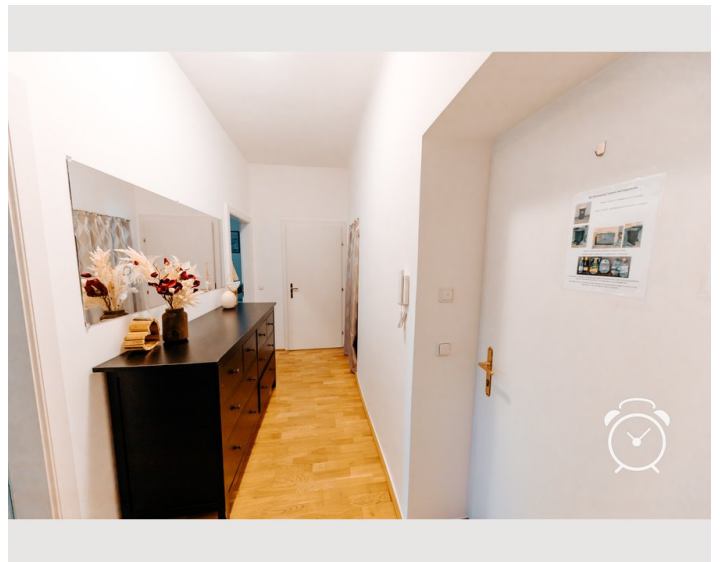
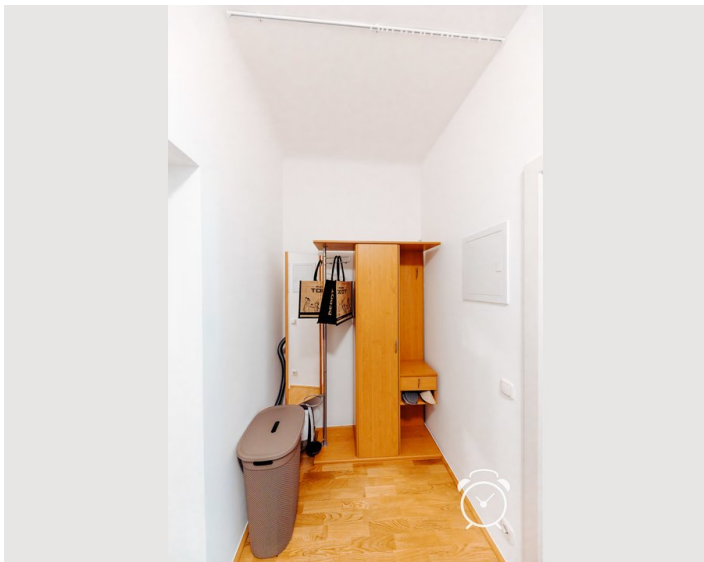
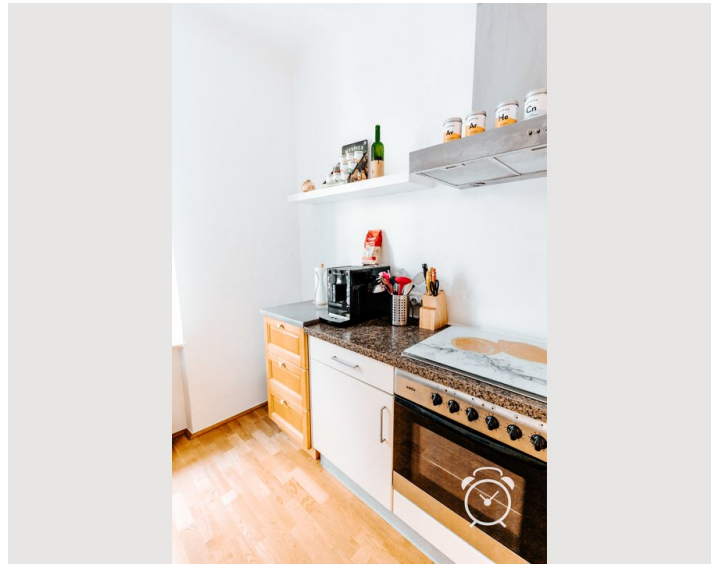
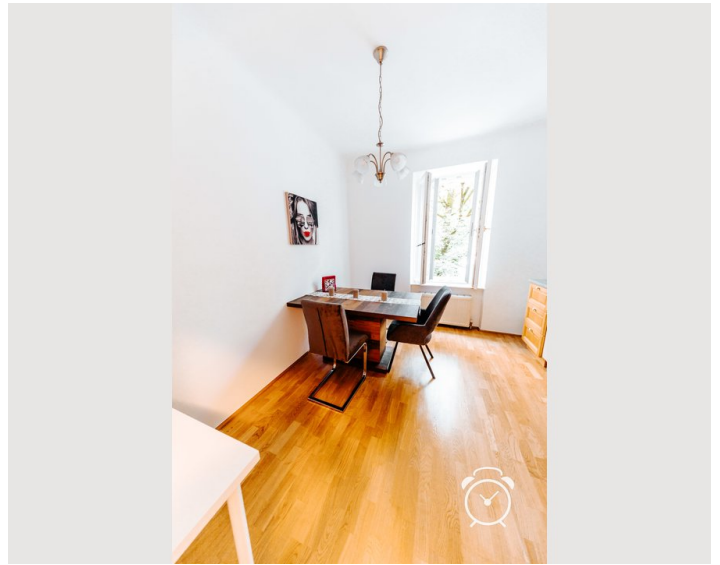
- privater Parkplatz nach Absprache (€ 150,00)

Alle Preisangaben Brutto pro Monat - Abrechnung erfolgt direkt mit dem Vermieter.

## Bildergalerie

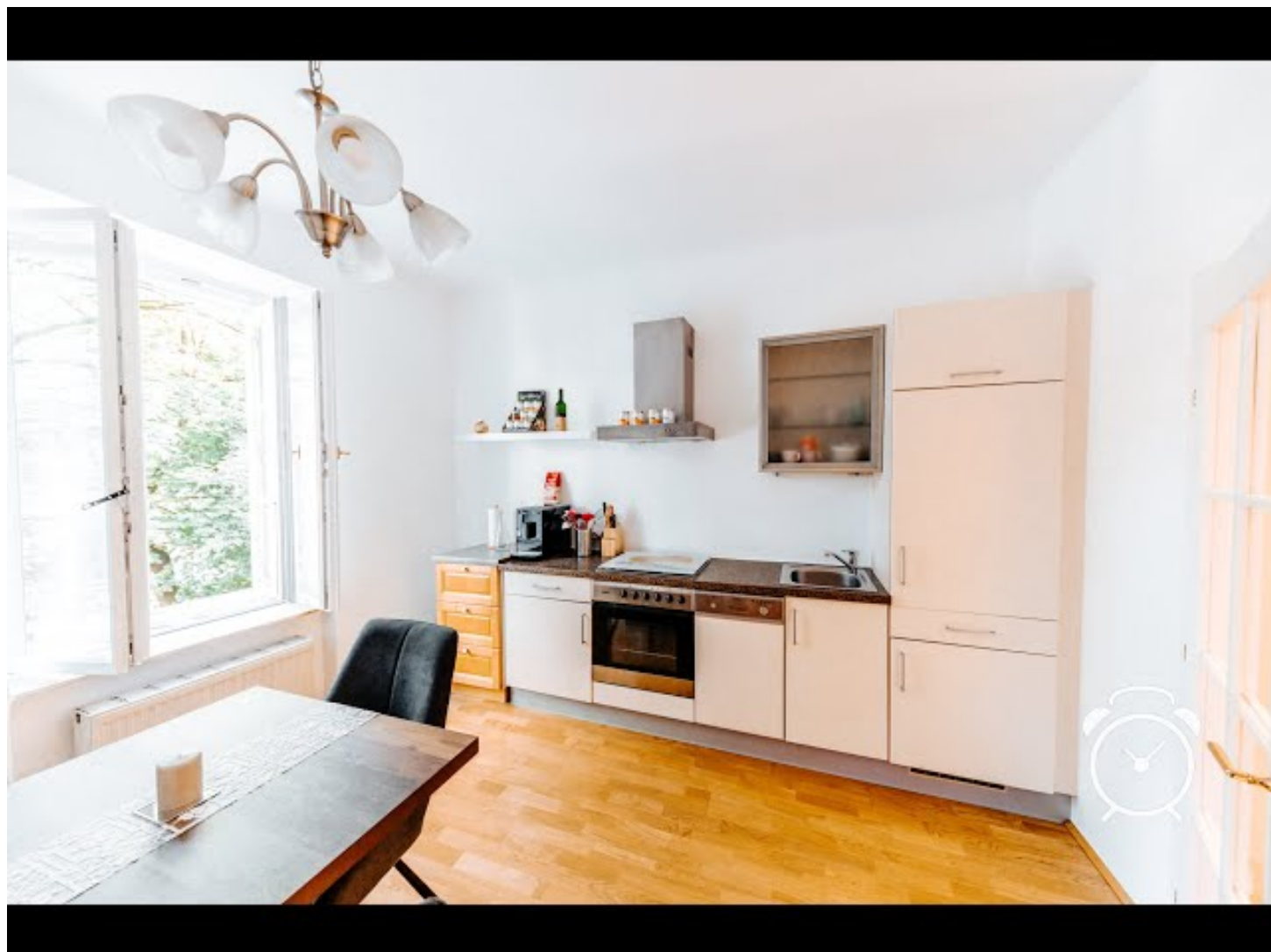






## Video

Zum Video




### Infrastruktur

 vor der Haustüre

 mit öffentlichen Verkehrsmitteln in 15 Minuten

 fußläufig 3 Minuten

 mit öffentlichen Verkehrsmitteln in 20 Minuten

 Altstadt fußläufig in 5 Minuten

---

Das Apartment liegt im Zentrum der Stadt Salzburg, im altherwürdigen Stadtteil Riedenburg, der sich am Fuße des Rain- und Mönchsberges ausbreitet. Geprägt ist dieser Stadtteil durch charmante Villen und Gärten. Das Sigmundstor, ein historischer Felstunnel, eröffnet direkt vor der Unterkunft den Zutritt zur barocken Altstadt. Zu Fuß ist der Mönchsberg in ein paar Minuten zu erreichen. Dieser bietet einen wunderbaren Ausblick auf Festung, Altstadt und die umliegenden Stadtteile und lädt in schönster Natur zum Krafttanken ein.

Auch das Festspielhaus ist in wenigen Minuten fußläufig erreichbar. Die Einfahrt zur Altstadtgarage befindet sich direkt vor unserem Haus.

Öffentliche Verkehrsmittel (Bushaltestelle) findet man direkt vor dem Haus. Der nächste Nahversorger, sowie verschiedenste Restaurants sind ca. 200m entfernt.

## Lage

