

2 ROOM APARTMENT, 8120 PEGGAU

## Elisabeth

Object number: MWPZ1

[View and rent online](#)

Wunderschöne Wohnung 16km von Graz entfernt Autobahn zu und Abfahrten sind nicht weit entfernt.

<b>Period</b>	14/06/ - 14/07/2026
<b>Number of persons</b>	2
<b>Total incl. VAT.</b>	€ 1.918,34
<b>Security deposit</b>	€ 1.500,00



### Living space

60m<sup>2</sup>



### Maximum occupancy

3 Persons



### Complete accommodation <sup>?</sup>

1 Private bathroom 1 Separated bedroom



### Ground floor



### Check-in

12:00 - 19:00 Clock



### Check-out

11:00 - 12:00 Clock

## Sleeping options

### Sleeping room



1x Double bed (1,60 m x 2 m)



1x Sofa bed (1 person)

## Descripton of accommodation

Die Wohnung besteht aus einer komplett neuen Küche mit einen kleinen Essplatz voll verbauten Vorzimmer mit viel Staumöglichkeit Badezimmer mit Wanne und Brause Abstellflächen WZ mit Esstisch und 4Sesseln Wandregal und Eckcouch zum ausziehen sehr gemütlich und bequem.Schlafzimmer mit neuem Boxspringbett Nachtkästchen Kommode und Kleiderschrank Rollo und Vorhänge WC ist extra es gibt einen Raum im Keller für Fahrräder und ein Carport für das Auto.

## Equipment & Features



### Basic equipment

- Terrace
- Internet/Wifi
- Private washing machine
- Towels
- Private parking space
- Iron & ironing board
- Hairdryer
- Garden sharing
- TV
- Bedclothes
- Private toilet
- Vacuum cleaner
- Cleaning utensils



### First supply

- Toilet paper
- Soap
- Fridge filling on request



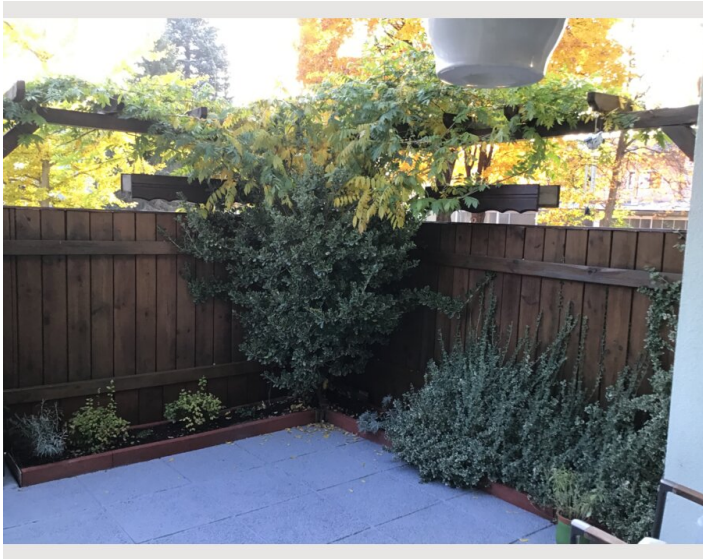
### Kitchen

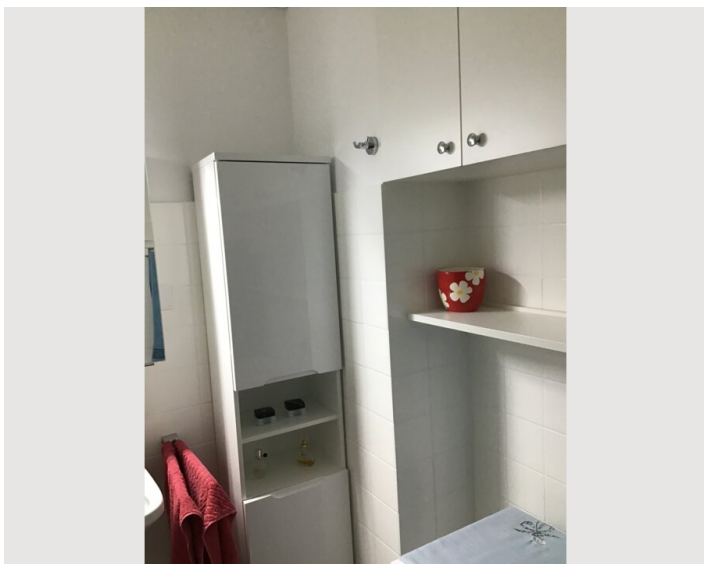
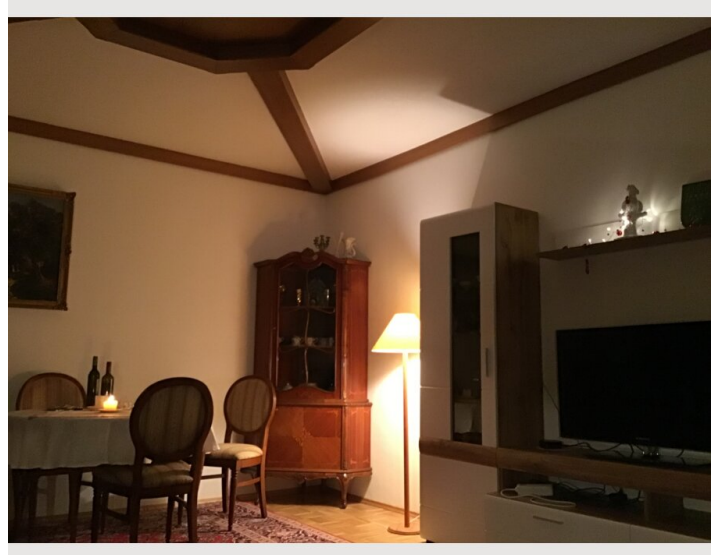
- Private kitchen
- Glasses/Tableware
- Dishwasher
- Cooking utensils
- Espresso machine

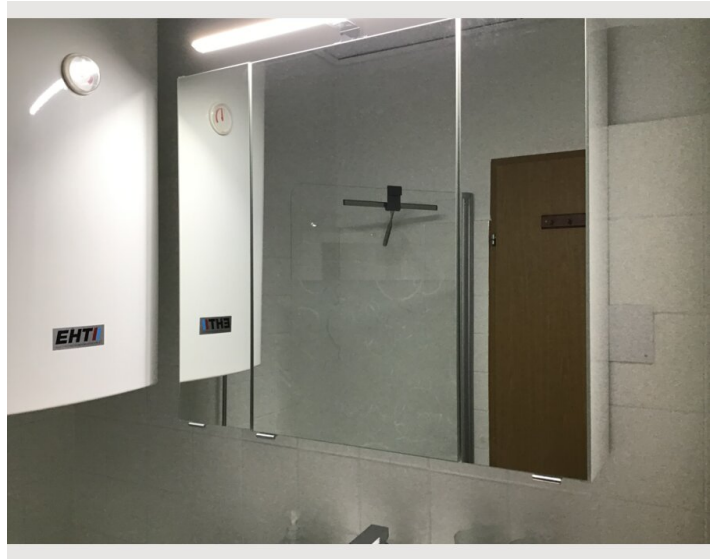
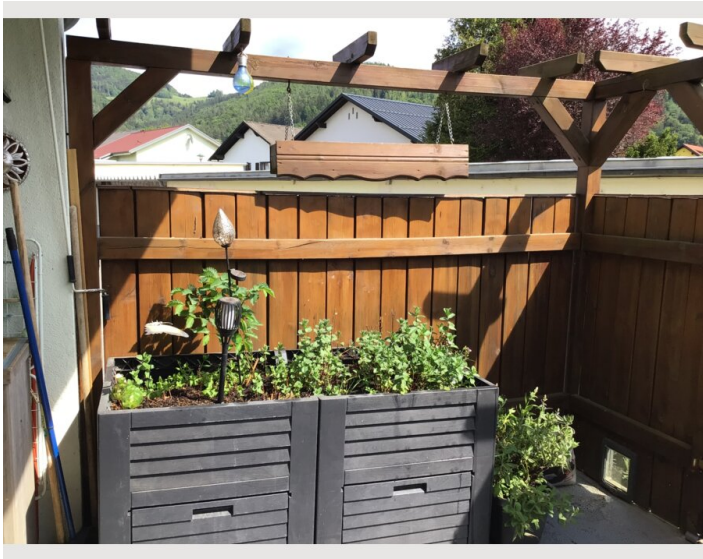
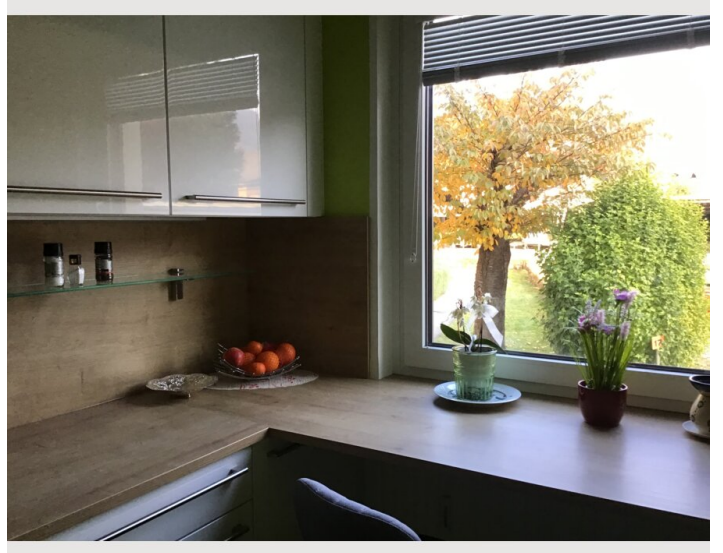
## Informations

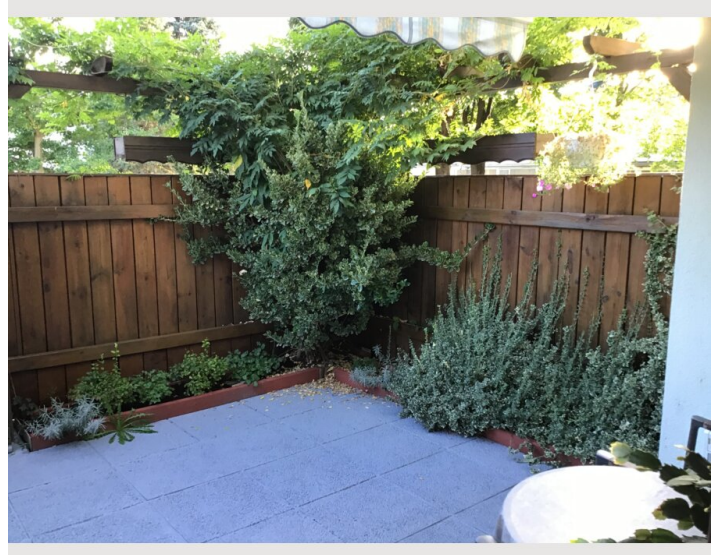
- Smoking not allowed
- Private entrance
- Regular cleaning at extra cost
- Desk/Workplace
- Pets on request
- Bicycle room free of charge

## Picture gallery









### Infrastructure



S-Bahn stündlich Richtung Süd und Nord schnell erreichbar



In 5 Minuten zu Fuß erreichbar



in der Nähe

---

Zu Fuß in wenigen Minuten erreichbar Arzt, Apotheke Spar, Billa, Bipa Pizzeria und Gasthäuser. Radwege und Wanderwege gibt es der Mur entlang in in den nahen Wäldern. Die Lurgrotte mit ihren Tropfsteinhöhlen sind in der Nähe auch gibt es die Möglichkeit den Wellnessbereich mit Sauna und Schwimmbad im Goldclub Murhof gegen Entgelt zu benutzen.

Das besondere an dieser Wohnung ist die zentrale Lage und die uneinsichtige große Terrasse.

**Location**

